

## 請負事業体及び立木販売における災害発生報告(休業4日以上)

26 - 5

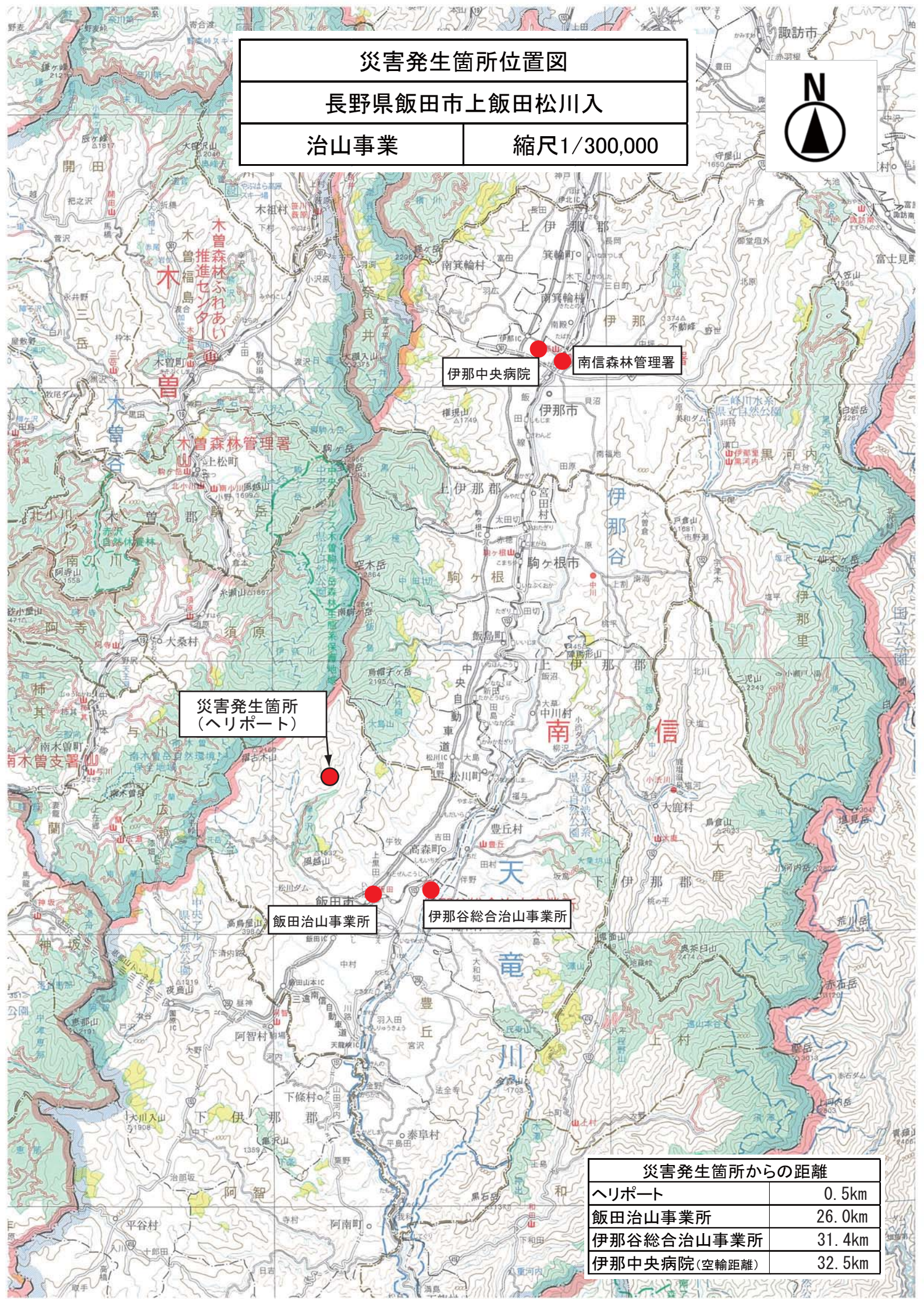
|               |   |
|---------------|---|
| 1 署 等 名       | 伊那谷総合治山事業所  |
| 2 事業の種類       | 請負事業（治山事業）  |
| 3 災害発生日時等     | 平成26年 8月22日（金） 15時40分頃発生<br>怪我の程度：胸椎棘突起骨折、胸椎圧迫骨折、胸腰椎横突起骨折、多発肋骨骨折、後腹膜血腫、鈍的肝損傷<br>休業見込み：全治8週間   |
| 4 災害発生場所      | 長野県飯田市上飯田松川入（民有林直轄治山事業箇所）   |
| 5 契約相手方       | 吉川建設株式会社  |
| 6 事業実行事業体     | 愛建工業（5との関係：下請）  |
| 7 被災者年齢等      | 年齢：48歳 性別：男性 2の事業の経験年数：26年<br>雇用区分：常雇 社会保険等加入状況：労災、雇用、建設国保  |
| 8 従事作業        | 床掘作業（練ブロック積土留工）   |
| 9 災害概況        | <p>当日、被災者は同僚3名と共に山腹工（練ブロック積土留工）作業に従事していた。</p> <p>5段目のブロック積の床掘を行うため、重機足場（1.4m四方）を人力にて確保した後、15時過ぎからミニバックホウ（0.03m<sup>3</sup>、重量0.8t）を索道で下ろし掘削作業を開始した。</p> <p>15時40分頃、床掘作業中に重機が傾いたことから重機を降りて目視で法肩を確認した後、重機を山側に寄せようと操作を開始したところ、重機足場の法肩が沈下し重機とともに転落した。</p> <p>被災者は重機が滑り落ち始めた際に飛び降りたが、傾斜約40度の斜面を7.3m転落した。</p> <p>なお、重機は8.5m転落し、根株及び支障木の集積箇所で止まった。</p> <p>3段目のブロック積箇所にいた同僚2名が災害に気付き、被災者の元へ下りて声を掛けたところ、意識ははっきりしていたが、胸部と腰部の痛みを訴えた。</p> <p>15時45分頃、同僚からの無線で災害発生の報告を受けた現場代理人は、同僚と被災者の救助を行った。</p> <p>16時05分頃、会社へ事故発生報告をするとともに消防署へ防災ヘリの出動を要請した。</p> <p>17時08分頃、防災ヘリが現場へ到着し、被災者を収容して最寄りの飯田市立病院へ向かったが、雷雨のため着陸出来ず、伊那中央病院への搬送となった。（17時45分到着）</p> |
| 10 その他特記すべき事項 | 8月25日（月）再発防止対策会議を開催。  |

# 災害発生箇所位置図

## 長野県飯田市上飯田松川入

治山事業

縮尺1/300,000



災害発生箇所  
(ヘリポート)

伊那中央病院

南信森林管理署

飯田治山事業所

伊那谷総合治山事業所

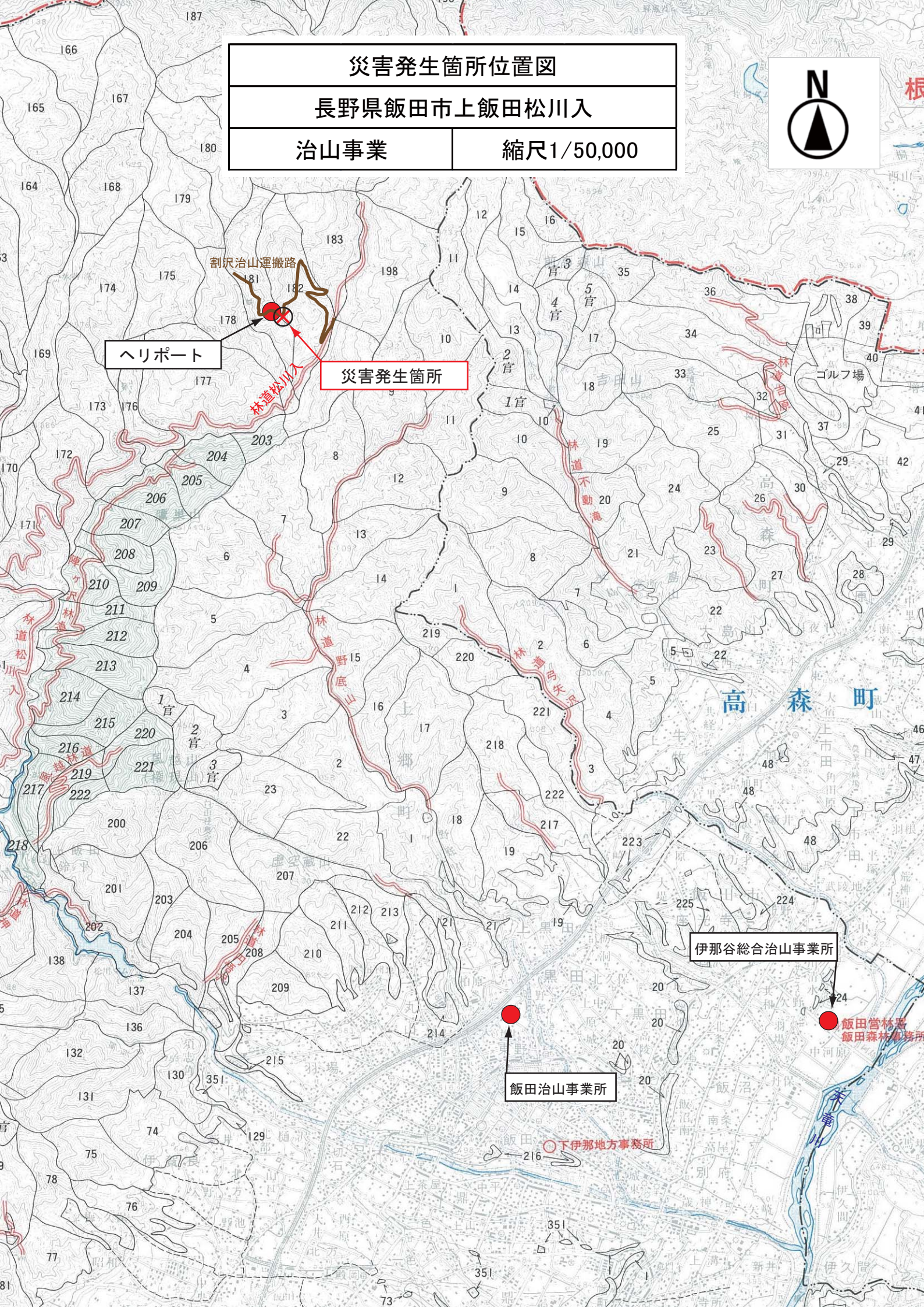
| 災害発生箇所からの距離  |        |
|--------------|--------|
| ヘリポート        | 0.5km  |
| 飯田治山事業所      | 26.0km |
| 伊那谷総合治山事業所   | 31.4km |
| 伊那中央病院(空輪距離) | 32.5km |

# 災害発生箇所位置図

長野県飯田市上飯田松川入

治山事業

縮尺1/50,000



ヘリポート

災害発生箇所

伊那谷総合治山事業所

飯田治山事業所

飯田管林署  
飯田森林事務所

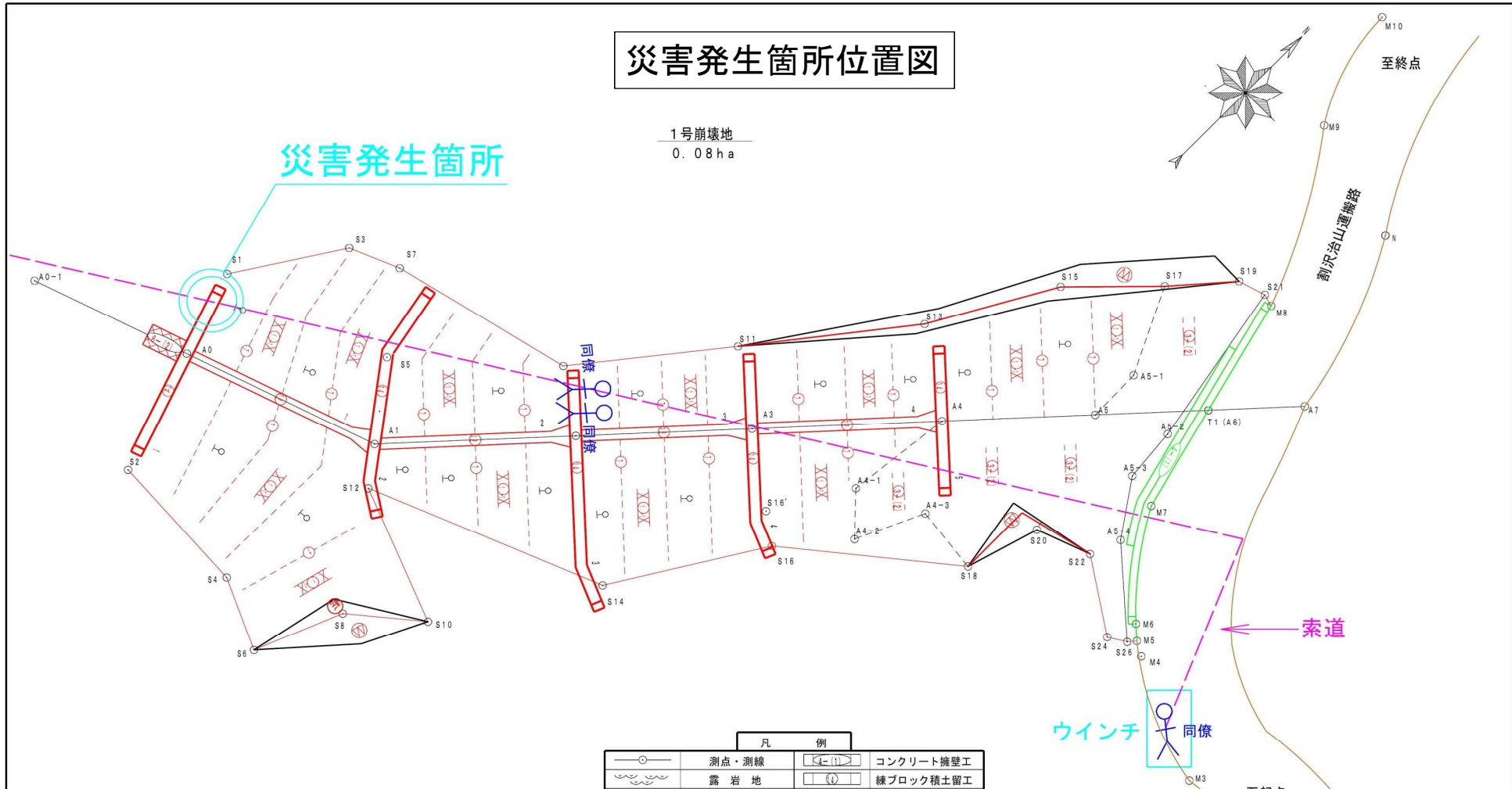
下伊那地方事務所

高森町

# 災害発生箇所位置図

1号崩壊地  
0.08ha

災害発生箇所

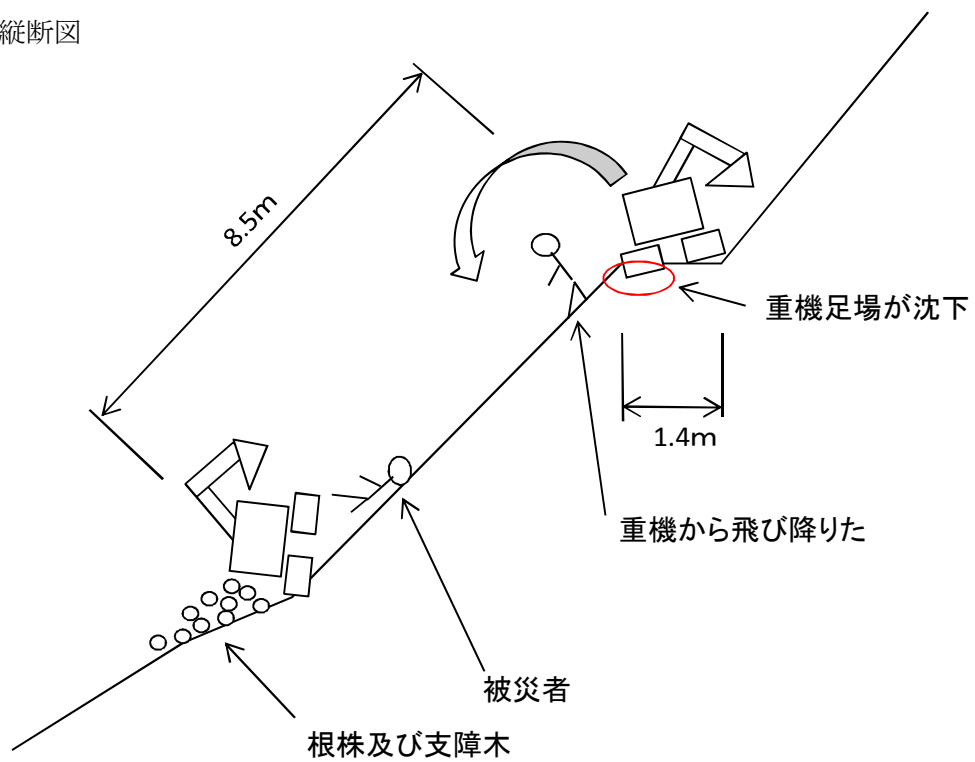


| 凡 例 |           |
|-----|-----------|
|     | 測点・測線     |
|     | 露岩地       |
|     | 治山運搬路     |
|     | コンクリート擁壁工 |
|     | 練ブロック積土留工 |
|     | ふとんかご工    |
|     | 軽量マット水路工  |
|     | 丸太筋工      |
|     | 植生マット伏工   |
|     | 厚層基材吹付工1  |
|     | 斜面整地工     |
|     | 植栽工       |
|     | 転石破碎      |
|     | 既 設       |
|     | 当年度計画     |
|     | 他所管施設     |

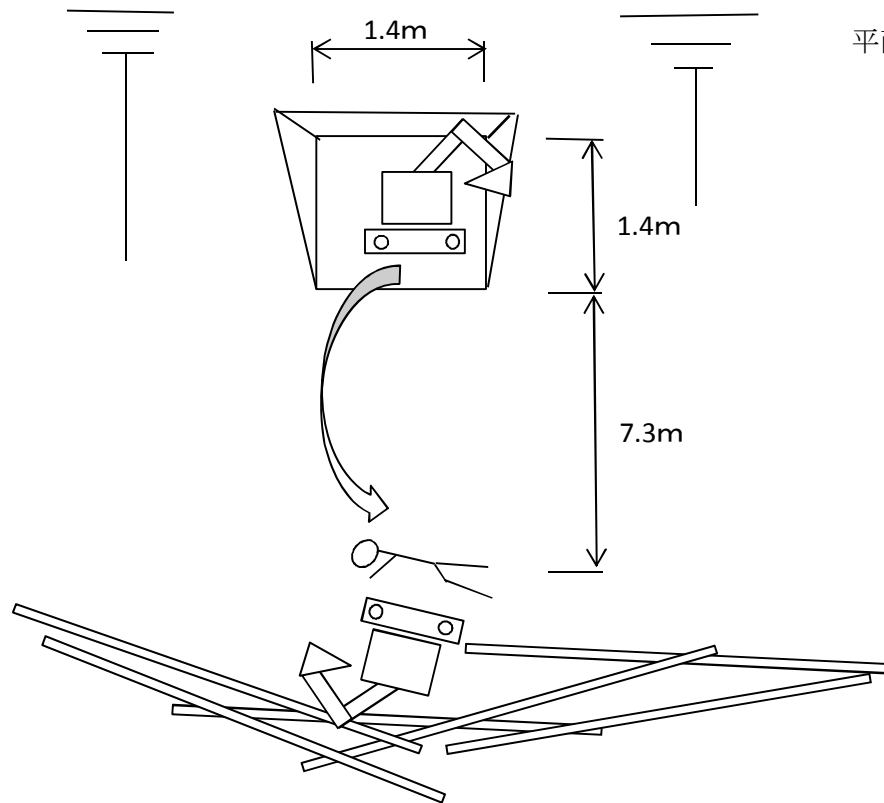
|                 |                 |         |  |
|-----------------|-----------------|---------|--|
| 年 度             | 平成 26 年度        |         |  |
| 図 面 名           | 1号崩壊地 工種配置図     |         |  |
| 施 工 地           | 長野県 飯田市 上飯田 松川入 |         |  |
| 工 事 名           | 割 沢 復 旧 治 山 工 事 |         |  |
| 図面番号            | 縮 尺             | 1 / 200 |  |
| 設 計 者           | 製 図 者           | 審 査 者   |  |
| 中部森林管理局 飯田治山事業所 |                 |         |  |

災害箇所見取図（長野県飯田市上飯田松川入）

縦断面図



平面図



**災害箇所(被災状況)**

飯田市上飯田松川入割沢  
割沢復旧治山工事(1号崩壊地)



**災害箇所(被災状況)**

飯田市上飯田松川入割沢  
割沢復旧治山工事(1号崩壊地)



### 災害箇所(転落終点)

飯田市上飯田松川入割沢  
割沢復旧治山工事(1号崩壊地)



### 災害箇所全景

飯田市上飯田松川入割沢  
割沢復旧治山工事(1号崩壊地)

