

請負事業体及び立木販売における災害発生報告(休業4日以上)

26 - 1

1 署 等 名	飛騨森林管理署
2 事業の種類	請負事業(治山事業)
3 災害発生日時等	平成26年5月1日(木) 9時10分頃発生 怪我の程度:顔面裂傷 休業見込み:2週間程度
4 災害発生場所	岐阜県高山市荘川町 山中山国有林4139り林小班
5 契約相手方	有限会社 森商店
6 事業実行事業体	同上
7 被災者年齢等	年齢:76歳 性別:男 2の事業の経験年数:54年 雇用区分:常用 社会保険等加入状況:労災、雇用、健康、厚生、林退
8 従事作業	伐倒作業(本数調整伐)
9 災害概況	<p>当日被災者は、同僚4名と共に本数調整伐作業に従事していた。</p> <p>9時10分頃、対象木を伐倒後、次の伐倒木に向かって移動していたところ、何らかの状態を押さえつけられていた笹(根曲竹)が突然跳ね上がり、棒状になっていたと思われる先端部分が、左こめかみ付近に当たり被災した。(5cm程度の裂傷)</p> <p>被災者は直ちに付近で作業をしていた同僚Bへ被災した旨を伝えた。</p> <p>同僚Bは、現場代理人Aに災害発生を伝えると共に、被災者に付き添って林業専用道脇に駐車してあった会社の車両まで下山した。</p> <p>現場代理人Aは、携帯電話にて会社及び森林管理署へ事故発生の報告を行った後、被災者を乗せ、鷺見病院(郡上市)へ向かい、10時頃到着した。</p>
10 その他特記すべき事項	

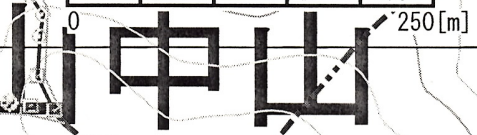
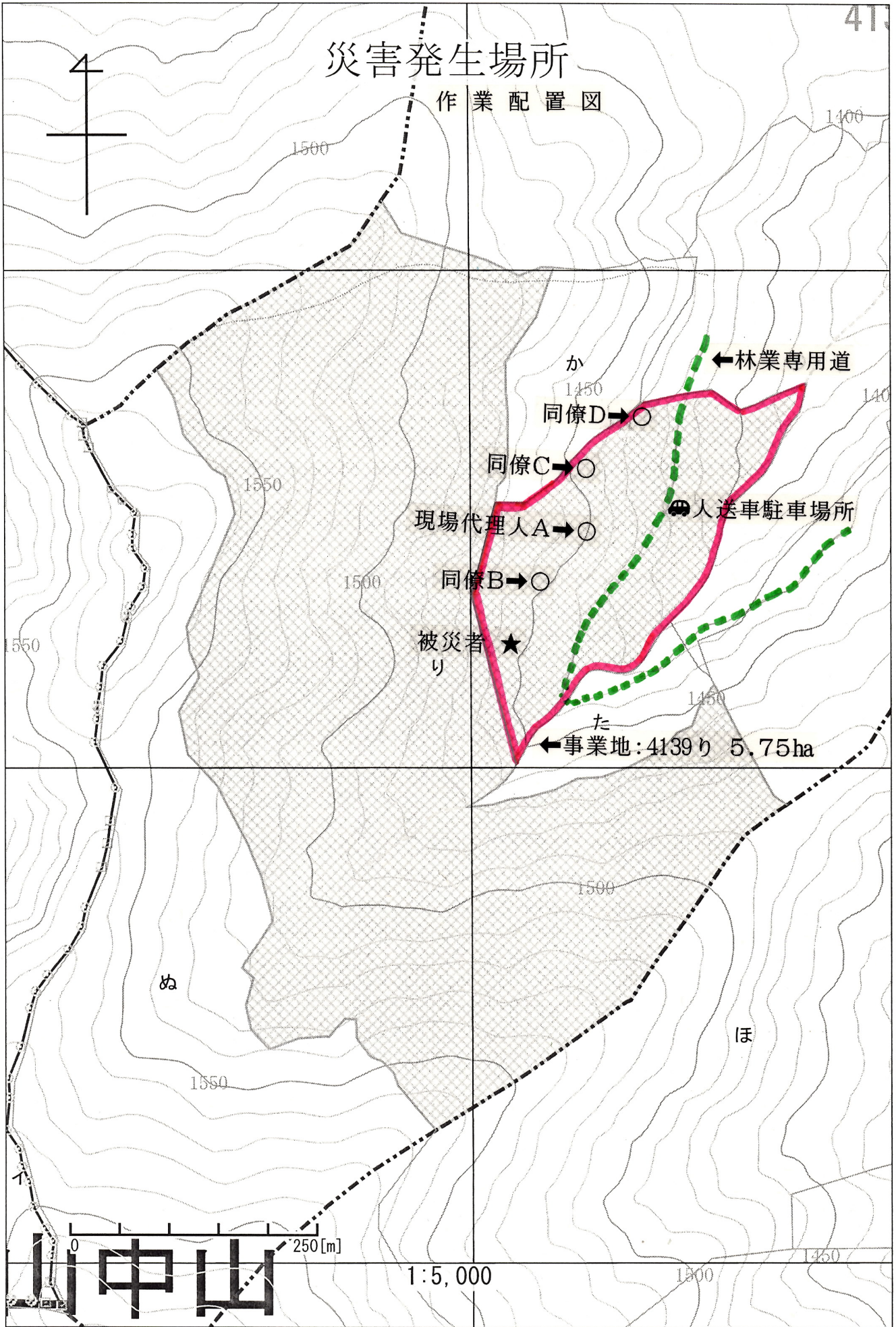
災害発生箇所位置図 発生場所:岐阜県高山市荘川町 山中山国有林4139㊦林小班



①災害発生場所 → 鷺見病院 約45Km

災害発生場所

作業配置図



1:5,000

山中

災害発生状況図

