

請負事業体及び立木販売における災害発生報告(休業4日以上)

25-6

1 署 等 名	中信森林管理署
2 事業の種類	請負事業（造林事業）
3 災害発生日時等	平成25年 8月 8日（木） 10時50分頃発生 怪我の程度：右手開放性前腕骨折 休業見込み：3ヶ月程度
4 災害発生場所	鹿島山国有林501ぬ林小班
5 契約相手方	大北森林組合 代表理事 嶺村和徳
6 事業実行事業体	鷺沢木材 代表 鷺澤 仁
7 被災者年齢等	年齢：65歳 性別：男 2の事業の経験年月日：15年 雇用区分：常雇 社会保険等加入状況：(労災)、(雇用)、健康、厚生、(林退)
8 従事作業	森林環境保全整備事業（保育間伐活用型）の荷掛準備作業
9 災害概況	<p>当日、被災者（荷掛準備作業）は現場代理人と同僚5名（A・B（荷掛手）、C（集材機運転手）、D・E（造材手））で集造材作業に従事していた。</p> <p>10時50分頃、被災者はクリ伐倒木（元口径34cm、材長14.4m）の集材に支障があると考え、クリの枝をチェーンソーで切断した。</p> <p>切断と同時にクリが動いたため急いで逃げたところ、動いたクリとカラマツの伐根（径16cm、地際から30cm）との間に右手が挟まり被災した。</p> <p>近くで荷掛作業をしていた同僚A・Bは、被災者の声が聞こえたため二人で被災者の場所へ向い、被災者を救出した。連絡を受けた現場代理人は救急車を要請した。</p> <p>被災者は、同僚A・Bに付き添われて現場から林道まで歩行し、林道に止めてあった通勤車両（同僚Cが運転、同僚A・Eが同乗）で安曇野赤十字病院に向かった。</p> <p>11時20分頃、救急車と合流（同僚A同乗）し、12時40分頃、安曇野赤十字病院に到着した。</p>
10 その他特記すべき事項	チェーンソー特別教育（安衛則第36条第8号、平成13年5月25日修了）

災害発生箇所位置図

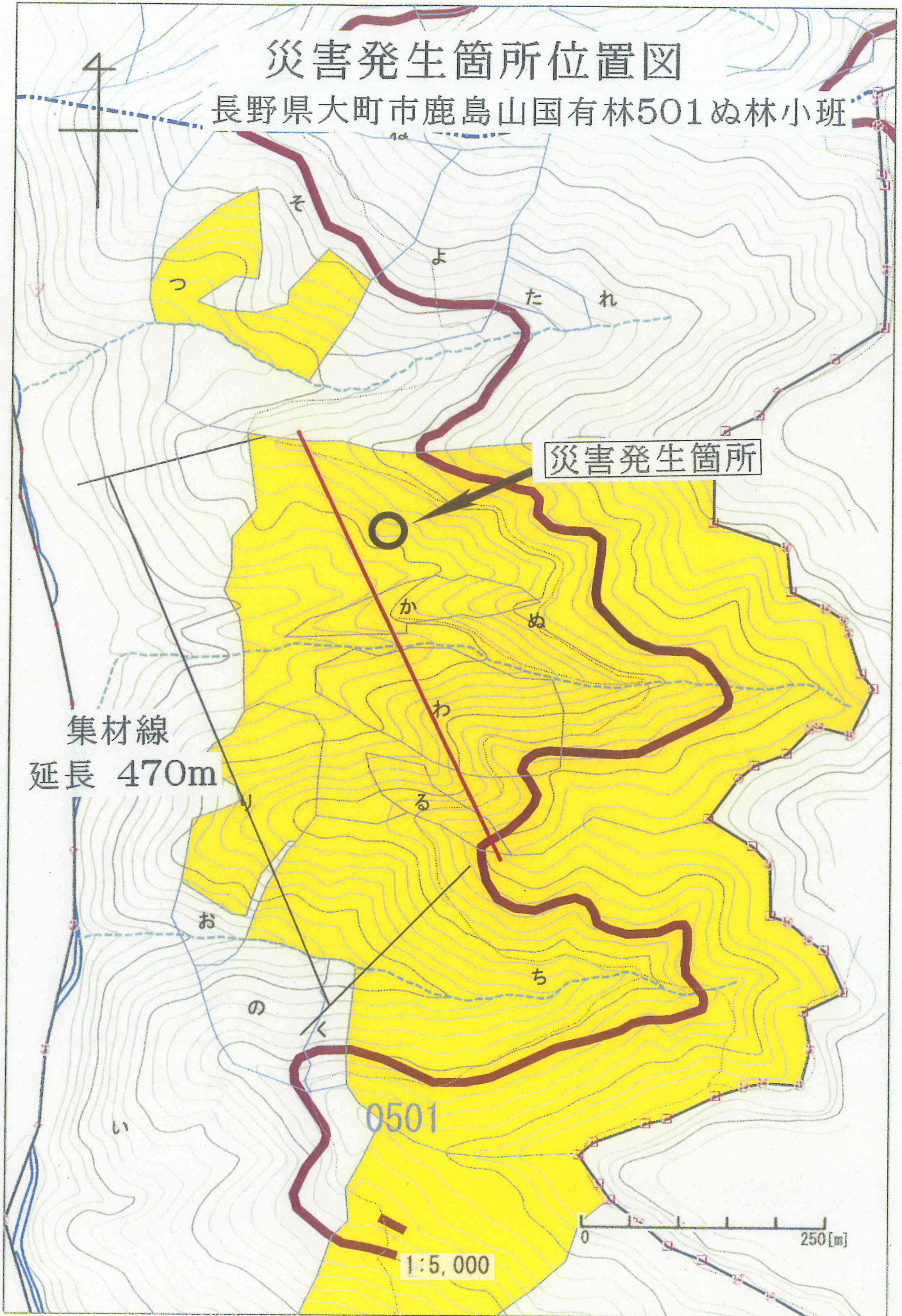


災害発生箇所

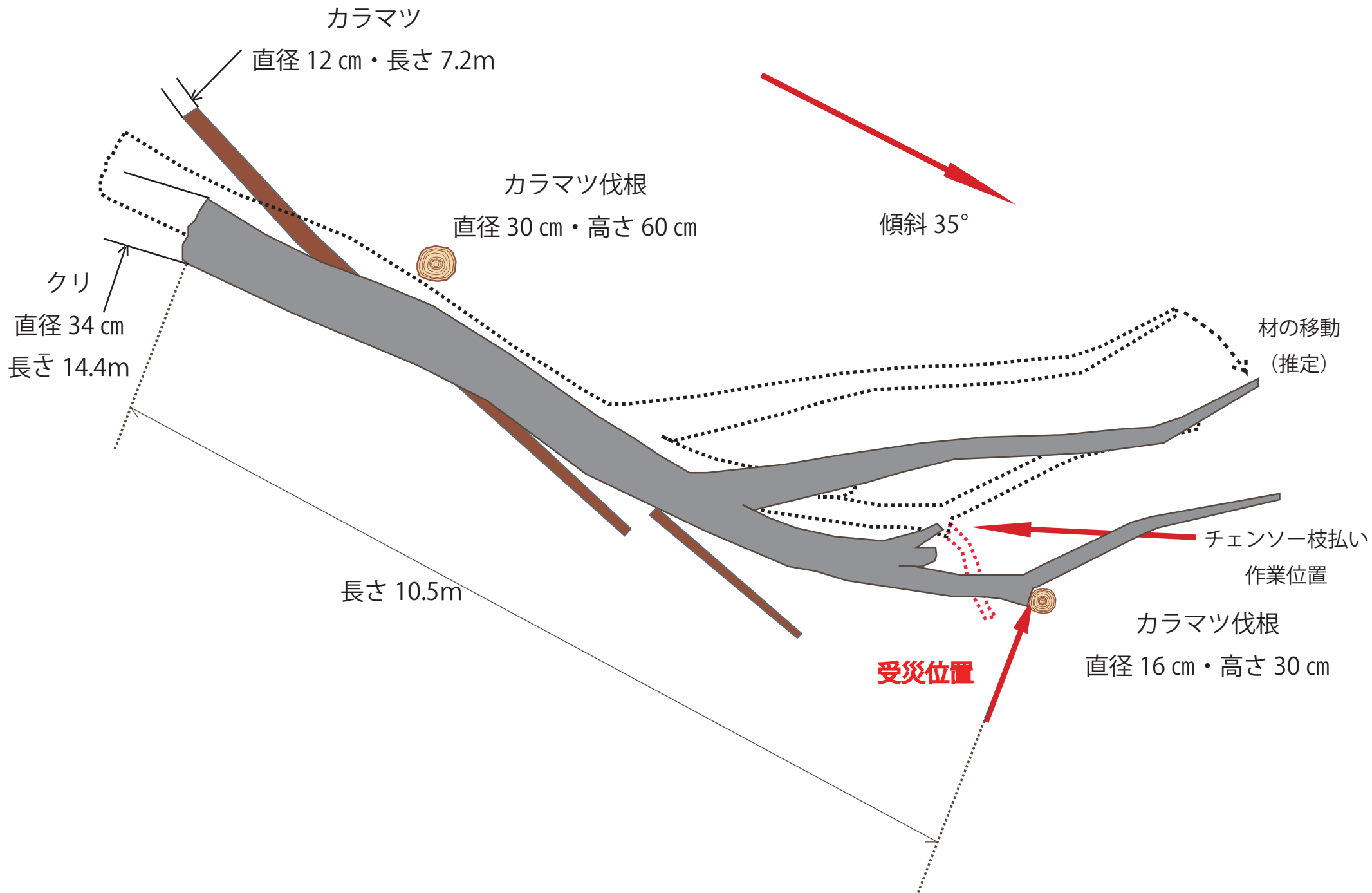
鹿島森林事務所

災害発生箇所位置図

長野県大町市鹿島山国有林501ぬ林小班



災害発生箇所平面図



災害発生状況写真

クリ

カラマツ伐根

