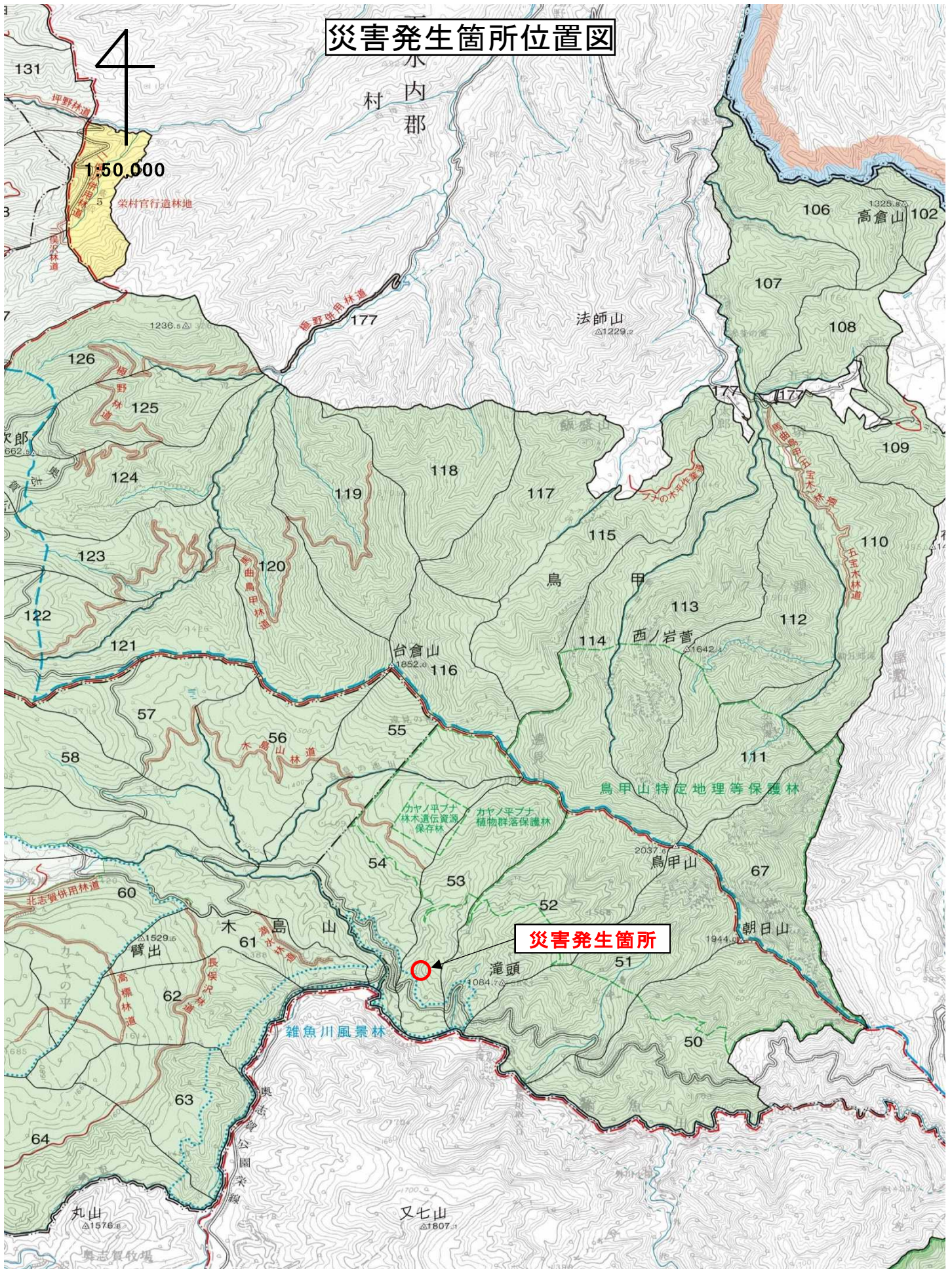


請負事業体及び立木販売における災害発生報告(休業4日以上)

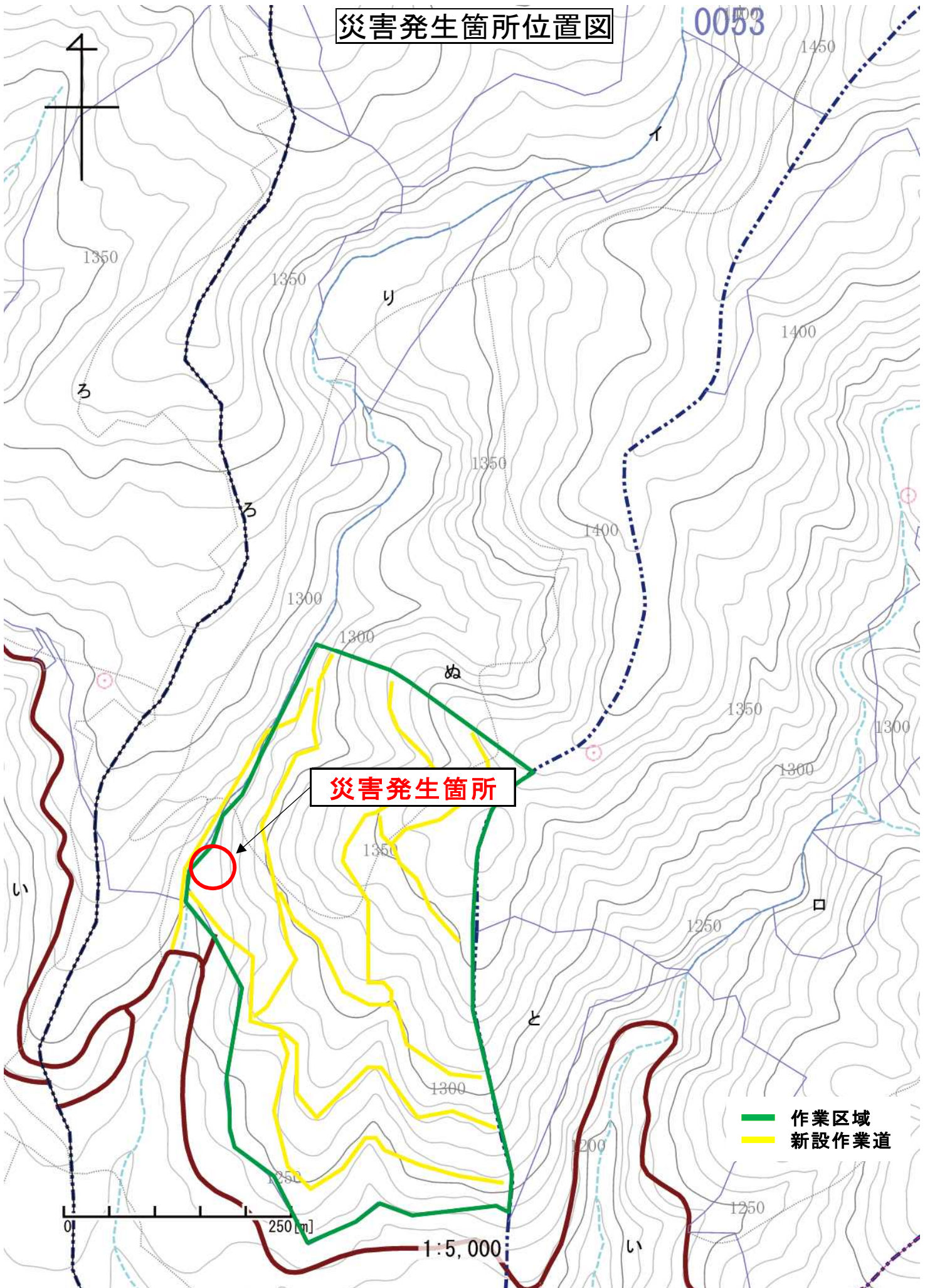
1 署 等 名	北信森林管理署
2 事業の種類	造林事業（森林環境保全整備事業（保育間伐活用型 北信1 木島山ほか））
3 災害発生日時等	令和5年8月4日（金） 10時00分頃発生 怪我の程度：右足関節靭帯損傷 休業見込み：2週間
4 災害発生場所	長野県下水内郡栄村 鳥甲国有林53ぬ林小班
5 契約相手方	北信州森林組合 代表理事組合長 山崎 明
6 事業実行事業体	同 上
7 被災者年齢等	年齢：36歳 性別：男 2の事業の経験年数：13年 雇用区分：常用 社会保険等加入状況：(労災)、(雇用)、(健康)、(厚生)、(林退)
8 従事作業	枝条運搬作業
9 災害概況	<p>当日従事者は、同僚3名と朝のミーティングを行った後、伐倒、集材、造材、枝条運搬作業に分かれて作業を開始した。従事者はフォワーダにより作業道に敷く枝条の運搬作業に従事していた。10時頃、運搬した枝条を作業道へ下ろし終えて、フォワーダに装着されたグラブ操作席からフォワーダ運転席に戻ろうとクローラ上を移動していたところ、右足が滑り約1.0mの高さから右足を着地した際、枝条が敷かれていたことにより足場が悪かったため右足首を捻った。</p> <p>従事者は、その時に痛みもそれほどなく作業ができるとの判断からそのまま作業に従事した。当日の作業を終え帰宅後、時間が経つにつれて右足首の痛みがあり患部を確認したら腫れていたことから、17時頃森林組合へ連絡し整形外科を受診した。</p>
10 その他特記すべき事項	<p>8月7日 北信森林管理署、現地確認</p> <p>8月7日 ミーティングを実施し、原因究明と再発防止対策として、乗降の手順を踏む基本動作、足下の確認を行うとした。 (スイングやードー・プロセッサ等の乗降についても確認した)</p>

災害発生箇所位置図



災害発生箇所位置図

0053

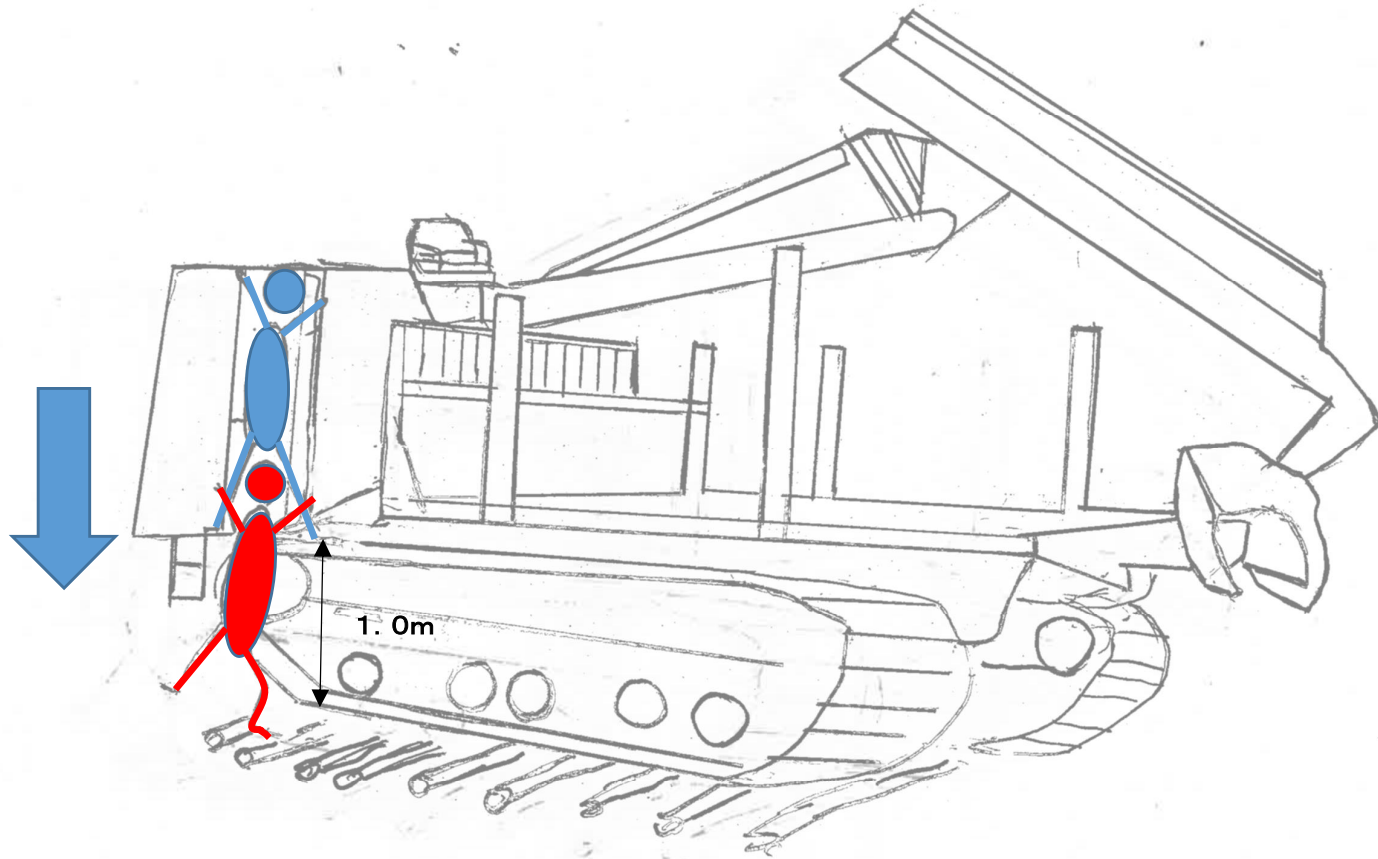


災害発生箇所

- 作業区域
- 新設作業道

0 250[m] 1:5,000

災害発生見取り図





災害発生箇所
フォワーダによる
作業道への枝条敷き



クローラ上から運転席
への移動状況

・クローラ上の右足が
滑り着地の際に捻挫した。



クローラの高さ
(約1.0m)

・作業道には枝条が敷設
されていた。