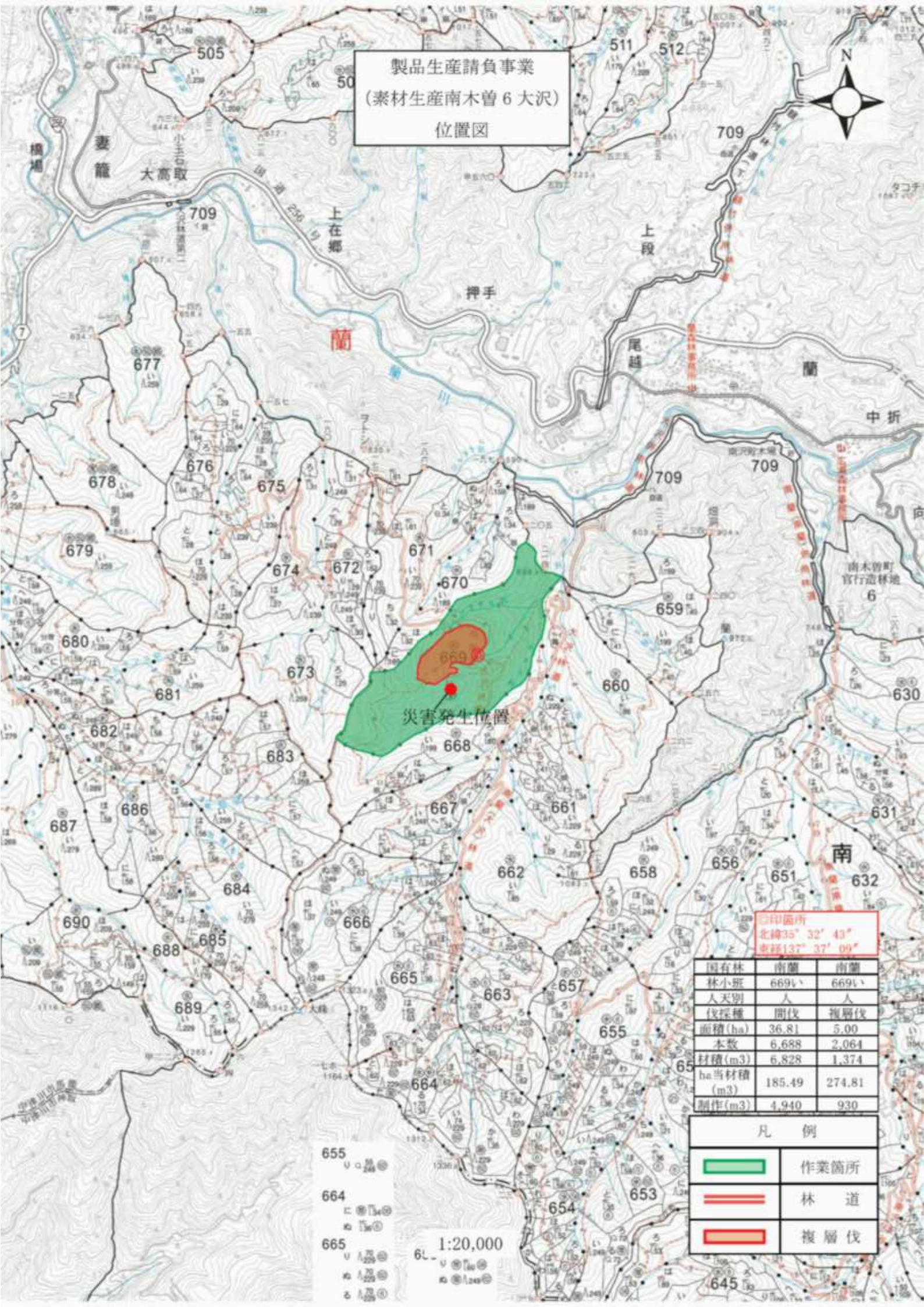


請負事業体及び立木販売における災害発生報告（休業4日以上）

1 森林管理署名	木曾森林管理署 南木曾支署
2 事業の種類	製品生産請負事業(素材生産南木曾6大沢)
3 災害発生日時等	平成30年12月1日(土) 14時00分頃発生 怪我の程度：左肋骨多発骨折・左外傷性血胸 休業見込み：全治三ヶ月（自宅療養）
4 災害発生場所	長野県木曾郡南木曾町 南蘭国有林669い林小班
5 契約相手方	有限会社 ヤマカ木材 代表取締役 勝野 智明
6 事業実行事業体	同上
7 被災者年齢等	年齢：78歳 性別：男 経験年数：50年 雇用区分：常雇 社会保険等加入状況：健・ 労 ・ 雇 ・厚・中退共
8 従事作業	伐倒作業
9 災害概要	<p>当日被災者は、同僚7名とミーティングを終えた後、8時30分頃、荷掛手同僚Aと共に先山へ移動を開始し、被災地周辺での伐倒作業に1人で従事していた。</p> <p>14時00分頃、被災者がヒノキ（胸高直径28cm 樹高18m）を伐倒したところ、切株（ソヨゴ：切口径8cm 高さ10cm）に掛かって倒れていたヒノキ枯損木（末口5cm 長さ4m）の末口に伐倒木の元口が当たり、切株を支点に枯損木が跳ね上がり被災者の左脇に激突し被災した。なお、同僚Aは集材架線の補修のため移動中であった。</p> <p>14：00 災害発生、被災者が無線にて現場代理人へ連絡し自力で林道まで下山した。 14：45 現場代理人と被災者が合流し事務所へ災害の発生を連絡した。 15：30 現場にて事務職員が被災者と合流し中津川市民病院へ向った。 16：15 中津川市民病院到着し総括森林整備官へ災害発生の第1報を連絡した。</p>
10 その他	12月3日の早朝に本人から聞き取り調査を行い、8時より全社員を対象に災害周知と安全会議を実施した。

製品生産請負事業
(素材生産南木曾6大沢)
位置図

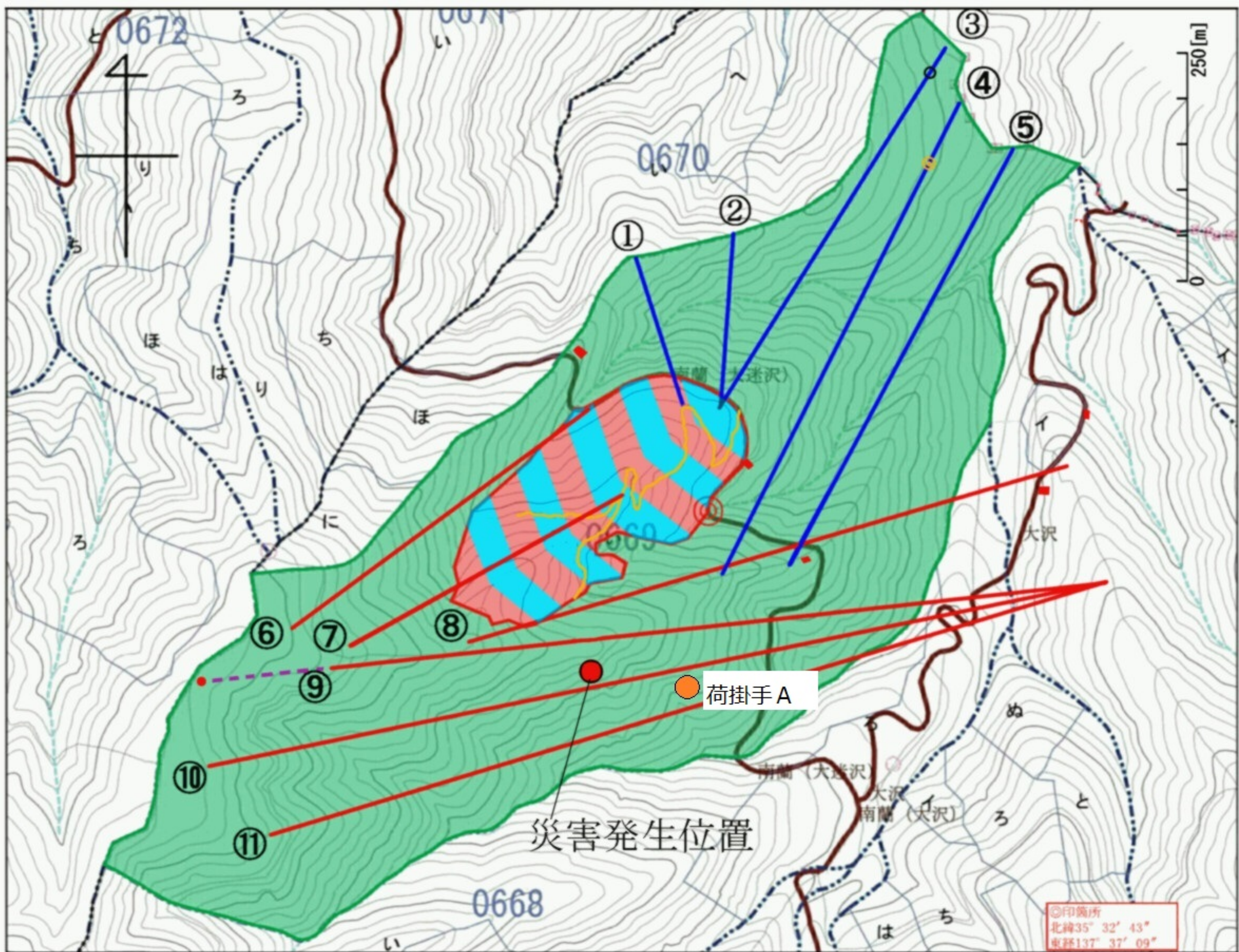


印印箇所
北緯35° 32' 43"
東経137° 37' 09"

国有林	南蘭	南蘭
林小班	669い	669い
人天別	人	人
伐採種	間伐	複層伐
面積(ha)	36.81	5.00
本数	6,688	2,064
材積(m ³)	6,828	1,374
ha当材積(m ³)	185.49	274.81
副作(m ³)	4,940	930

凡 例	
	作業箇所
	林 道
	複 層 伐

655
664
665
1:20,000
6L



荷掛手 A

災害発生位置

印箇所
北緯35° 32' 43"
東経137° 37' 09"

被災者位置



枯損木
元口

枯損木
(ヒノキ、直径5cm、長さ4m程度)
の事故前位置 (推定)

事故後の
枯損木の位置

支点になった株

伐倒木
(枯損木を叩いた後、滑落)

伐倒木に叩かれた枯損木が
古い株を支点に回転、
被災者の左脇腹に激突した後
最終位置まで移動した

枯損木
元口

被災状況 見取図

