



富山の国有林

令和7年度 事業概要



林野庁 中部森林管理局 富山森林管理署

TEL 050-3160-6080

URL <http://www.rinya.maff.go.jp/chubu/toyama/index.html>

国有林の概要



富山森林管理署は、富山県の森林28万5千haの約4割を占める10万4千haの国有林野と7百haの官行造林を管理経営しています。

国有林の大部分は、県東部の北アルプス（北部）に位置し、約79%が国立公園、県立自然公園等に指定され、生物多様性の保全、保健機能等、公益機能が高く、また大きな水がめであるとともに、急峻な地形なことから治山事業を積極的に行い下流域の人々の営みを支える役割に取り組んでいます。

神通川森林計画区・庄川森林計画区を管理し、現況はブナ等の天然林が5万7千ha（55%）、スギ等の人工林が2千ha（2%）、山岳地帯等が4万5千ha（43%）を占め、また、国有林の全域を保安林に指定し、水源のかん養や国土の保全等の機能を維持できるよう管理しています。

令和7年度 主要取組事項

○ 公益重視の管理経営の一層の推進

国土の保全、地球温暖化防止及び生物多様性の保全等公益的機能の維持増進を旨として、森林整備事業や治山事業の計画的かつ効率的な実施、保護林制度による原生的な森林生態系の保全・管理などを通じて、公益林として適切に管理経営をします。

○ 森林・林業施策全体の推進への貢献

国有林野の管理経営に当たっては、富山県や市町村を始めとする幅広い民有林関係者等と密接な連携を図りながら、森林の有する多面的機能の発揮を基本としつつ、その組織・技術力・資源を活用して民有林に係る施策を支え、森林・林業施策全体の推進に貢献します。このため、森林・林業基本計画に掲げる「新しい林業」の実現、担い手となる林業経営体の育成、国産材の安定供給体制の構築に向けた取組を推進します。

○ 国民の森林としての管理経営

国民共通の財産である国有林野を「国民の森林」として位置付け、国民に開かれた管理経営に努めることとし、国有林野事業への理解と支援に向けて多様な情報受発信、森林環境教育の推進、森林の整備・保全等への国民参加の推進に取り組むと共に、多様で豊かな自然環境を活かした、森林環境教育の推進、森林とのふれあいや国民参加の森林づくり等の要請に機動的・弾力的に対応します。

○ 公益重視の管理経営の一層の推進

治山対策の推進

近年の気候変動の影響により気象条件が激甚化、頻発化する傾向にあること等に踏まえ、山地災害や流木被害等の未然防止を図るとともに、国土強靱化対策や既存施設の長寿命化対策を推進します。

山地災害発生時には機動的に調査を行うとともに、大規模の場合は民有林支援を行い、被災地の早期の復旧・復興に向け、民有林・国有林が緊密に連携して災害対応を推進します。



片貝川上流（東又谷）流木捕捉工
（魚津市 片貝国有林）



常願寺川上流（スゴ谷）民直山腹工事
（富山市 有峰真川谷割地区）



昨年9月豪雨により被災した黒部峡谷鉄道
（本年度復旧工事予定）



能登半島地震に伴うヘリによる富山県との
合同山地被害調査（R6.1.5）

○ 公益重視の管理経営の一層の推進

計画的な森林整備

森林の多面的機能を持続的に発揮させるため、地域管理経営計画等に基づき、立地や林分の状況などに応じた適切かつ効率的な施業により多様で健全な森林づくりを推進します。そのために、森林吸収源対策として必要な間伐や、天然力の活用も含めた育成複層林への誘導等に取り組むとともに、効率的な施業の実施に必要な路網の整備、既存施設の長寿命化対策を推進します。



過密となった林分の間伐

(富山市 長棟国有林)



針広混交林への誘導



三本松割林道開設

(富山市 長棟国有林)



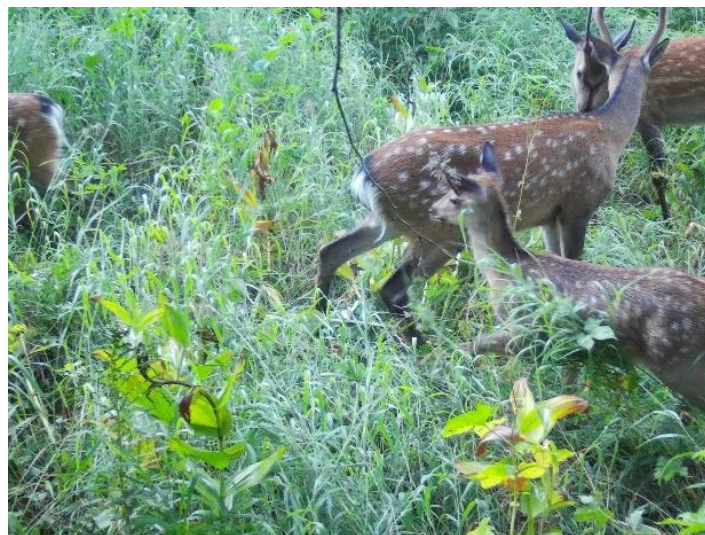
長棟林道改良工事

○ 公益重視の管理経営の一層の推進

生物多様性の保全

希少野生動植物を保護するため、北アルプスをはじめ高山帯に生息するニホンジカについて引き続きセンサーカメラによる生息個体調査、被害状況の把握等の対策に取り組めます。

また北アルプス山域での地元関係者と連携した高山植物等保護パトロール、立山黒部アルペンルート周辺の植生復元、保全活動、環境省と連携した雲ノ平自然体験活動促進協議会を推進します。



北アルプス内蔵助平に生息するのニホンジカ
(立山町 ブナ坂国有林)



除伐木を利用した植生復元
(立山町 弥陀ヶ原 ブナ坂国有林)



グリーンパトロールによる啓発看板設置
(富山市 黒部谷割国有林)



雲ノ平植生復元 ロール工法
(富山市 黒部谷割国有林)

○ 森林・林業施策全体の推進の貢献

新しい林業の実現に向けた 効率的な施業の推進

林業の成長産業化に向け「新しい林業」に取り組みます。造林事業については、下刈作業の回数減の指標となる試験地の検証、また育成複層林施業において主伐を実施し天然更新を図る実証モデルを設定します。

素材生産事業については効率的な作業システムを事業体と情報共有しながら生産性の向上に取り組みます。



下刈省略を検証する試験地
(富山市 長棟国有林)



植栽した富山県産無花粉スギ



天然更新による発芽したブナ
(富山市 長棟国有林)



作業道とタワーヤード-を併用した集材

○ 森林・林業施策全体の推進の貢献

林産物の安定供給

安定供給システムによる販売等林産物の持続的・計画的な供給に取り組みます。また森林土木工事等における木材利用を推進します。



中間土場からトレーラーでの運材
(富山市 楡原地区)



国産間伐材を使用した丸太残存型枠
(朝日町 小川国有林)

民有林行政への技術支援

製品生産の生産性向上、針広混交林への誘導、ICT等を活用した取り組み等について現地検討会等を開催するとともに、民有林行政へ技術的な支援に取り組みます。



低軌道衛星通信導入実践の現地研修会
(富山市 有峰真川谷割地区)



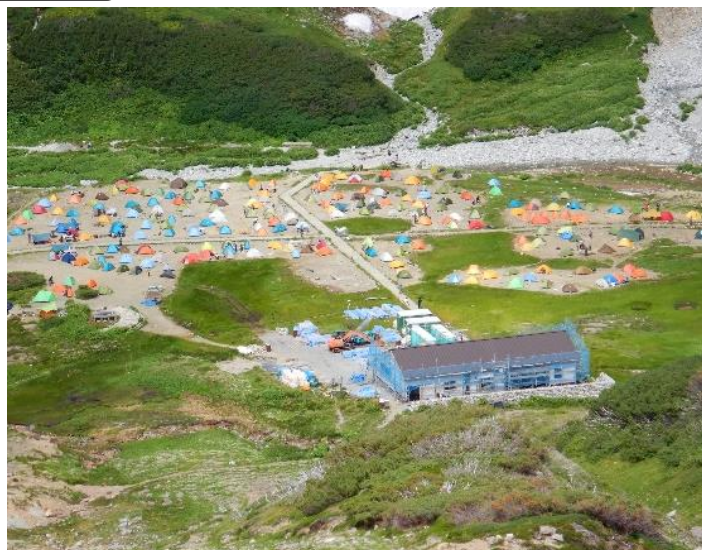
生産性向上実現プログラム現地検討会
(富山市 長棟国有林)

○ 国民の森林としての管理経営

国有林野の活用 観光資源の創出

国有林の貸付・使用については、公益的機能の発揮と調整を図りつつ、地域振興や地域住民の福祉の向上に寄与します。

また、地域の観光資源となっている「レクリエーションの森」や魅力的な自然景観を有する森林等について引き続き地元自治体等と連携して観光利用の推進に取り組みます。



賑わう雷鳥沢キャンプ場
(立山町 室堂 ブナ坂国有林)



立山黒部アルペンルート
(立山町 ブナ坂国有林)



樺平風致探勝林
(黒部市 黒部奥山国有林)



後立山の山小屋
(立山町 ブナ坂国有林)

○ 国民の森林としての管理経営

国民参加の森林づくり

NPO法人「きんたろう倶楽部」「利賀飛翔の会」をはじめとする団体や地元自治体等と連携し国民参加の森林づくりを引き継ぎ推進します。

また、大沢野国有林にて地域住民から要望を受けたクマやサル等の鳥獣対策について、関係団体による社会貢献活動の緩衝帯整備を通じて、引き続き取り組みます。



ミヤマハンノキ除伐作業
(立山町 アルペンルート沿い ブナ坂国有林)



繁茂した灌木の状況（整備中）

(富山市 大沢野国有林)



水無湿原保全整備
(南砺市利賀 水無国有林)



見通しがよくなった林内

令和7年度 富山森林管理署主要事業計画

事業名			単位	6年度 当 初	7年度 予 定	備 考
収穫量	主 伐		m3		6,816	分収育林
	間 伐		m3	6,388	5,744	
	計		m3	6,388	12,560	
立 木 販 売			m3	962	8,108	分収育林含む
製 品 生 産			m3	1,500	1,300	
造林事業	植付（補植）		ha	3		
	下 刈		ha	3		
	間 伐		ha	31	28	収入間伐含む
林道事業	改 良		m	36	69	災害復旧含む
治山事業	国有林野内	溪間工	基	4.3	5.3	
		山腹工	ha	0.50	0.56	
		護岸工	m			
		資材運搬路	m			
	民有林直轄	溪間工	基	1.0	1.6	
		山腹工	ha	0.49	0.49	
		護岸工	m	21.0		
		資材運搬路	m		49.20	

令和7年度 主要事業計画一覧表

事業	工 事 名	市町村	国 有 林 名 等	主 な 工 種 等		工 期 (R7.4.1現在)	
						自	至
治山	相ノ又谷復旧治山工事	朝日町	小川国有林6林班	山腹工	0.32ha	R7.3.25	R8.1.7
治山	出大谷災害関連緊急治山工事	黒部市	黒部奥山国有林25林班	溪間工	2.0基		
治山	東又谷復旧治山工事	魚津市	片貝国有林54・55林班	溪間工 溪間工補修	0.3基 1.0基	R7.3.20	R7.12.16
治山	大ブナクラ谷復旧治山工事	上市町	早月国有林127林班	溪間工	1.0基	R7.3.8	R7.11.28
治山	小又川復旧治山工事	上市町	早月国有林133～135林班	溪間工補修	1.0基	R7.3.11	R7.11.12
治山	称名川復旧治山工事	立山町	ブナ坂国有林138林班	山腹工補修	0.24ha		
治山 (民直)	スゴ谷上流復旧治山工事	富山市旧大山町	有峰真川谷割地内	溪間工	0.2基	R7.3.12	R7.11.28
治山 (民直)	スゴ谷下流復旧治山工事	〃	〃	溪間工補修	1.0基	R7.3.18	R8.1.30
治山 (民直)	スゴーの谷復旧治山工事	〃	〃	溪間工 山腹工	0.4基 0.49ha		
治山 (民直)	スゴ谷治山資材運搬路新設工事	〃	〃	資材運搬路	49.2m		
造林 生産	森林環境保全整備事業 (保育間伐活用型富山1)	富山市旧八尾町	大谷国有林227林班ほか	収入間伐ほか	8ha 1,300m ³		R7.11.21
造林	水無国有林 保安林総合改良整備富山1	南砺市利賀村	水無国有林303林班ほか	本数調整伐 (切捨間伐)	21ha		R7.10.31
土木	長棟林道 (桧峠) 災害復旧工事	富山市旧大山町	薄波地内 (併用林道)	L型擁壁工	6 9 m	R7.3.25	R7.10.15

令和7年度 主要事業計画位置図

