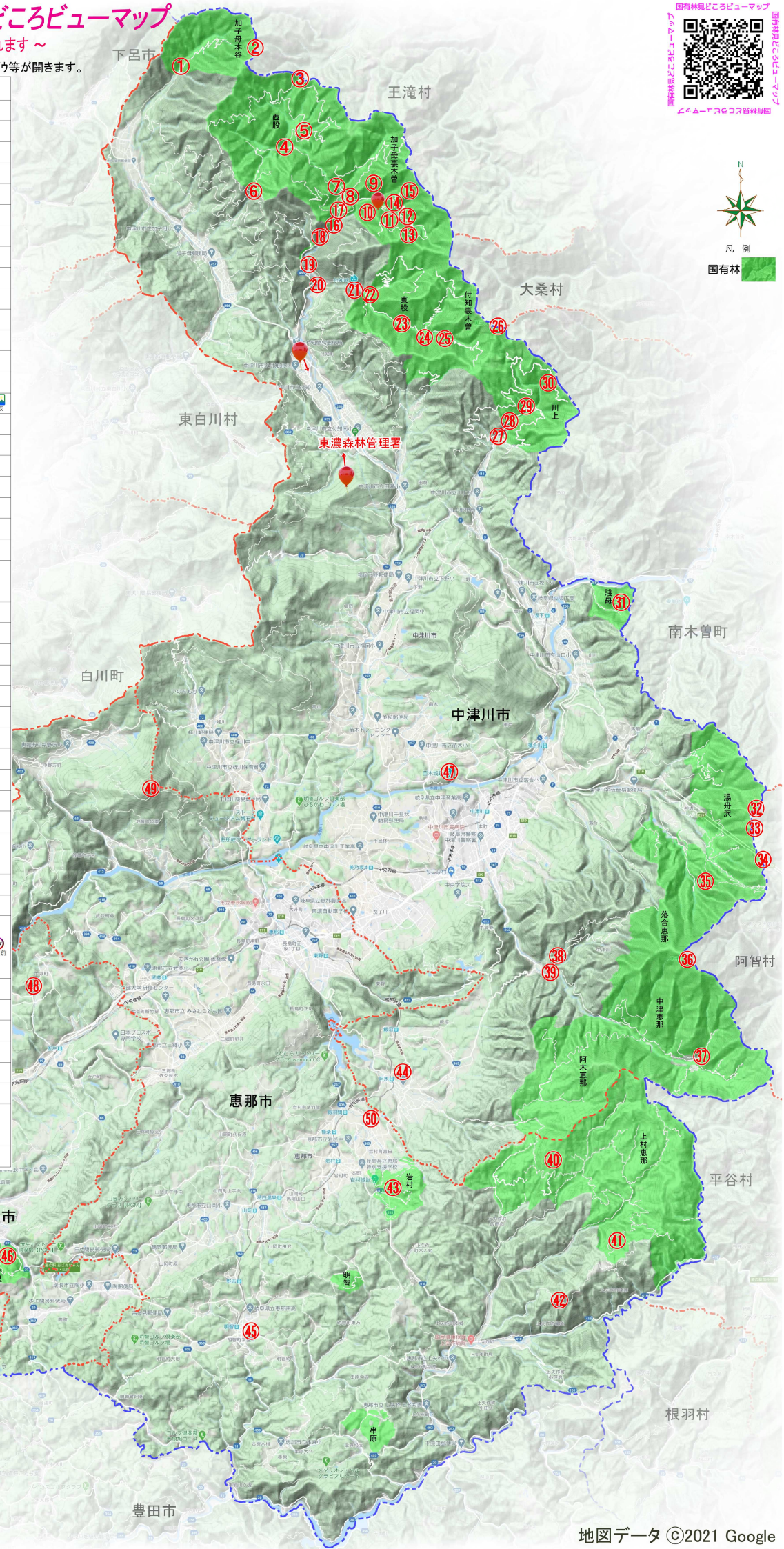


東濃森林管理署管内の国有林見どころビューマップ

～ 360度撮影した画像が見られます～

下表の📍や地図上の📍、📍数字をクリックするとパノラマウィンドウ等が開きます。

見どころの名称等	Google ストリートビュー PHOTO&VIDEO
①乙女渓谷	
②小秀山 (山頂からの眺望)	
③白巢峠	
④渡合温泉 ～ランプの宿～	
⑤古道木曾越峠	
⑥木曾越峠	
⑦高樽の滝	
⑧王滝新道	
⑨初代大櫓	
⑩二代目大櫓	
⑪ヒノキ・サワラ合体木	
⑫式年遷宮斧入式跡	
⑬式年遷宮御桶代木伐採式跡	
⑭名古屋城本丸御殿復元斧入式跡	
⑮木曾ヒノキ備林	
⑯護山神社 奥社	
⑰赤石園「地獄淵」	
⑱「運命の木」姫路城西心柱用材	
⑲付知峽「本谷園」	
⑳攻め淵	
㉑不動滝	
㉒仙樽の滝	
㉓東股谷「八丁くらがり」	
㉔旧木曾五木保護林(悠久の森コア)	
㉕百間滝	
㉖奥三界岳 (山頂からの眺望)	
㉗夕森公園 林鉄展示前	
㉘龍神の滝 (夕森公園)	
㉙銅穴の滝 (夕森公園)	
㉚一ツ滝 (夕森公園)	
㉛賤母生物群集保護林	
㉜横川山 (山頂からの眺望)	
㉝湯舟沢山	
㉞富士見台風致探勝林	
㉟神坂大櫓 (巨木百選)	
㊱恵那山 (山頂からの眺望)	
㊲恵那山黒井沢登山口	
㊳恵那神社「夫婦杉」	
㊴ウェストン公園	
㊵笠木 (巨木百選)	
㊶アライダシ自然観察教育林	
㊷大船神社「弁慶杉」	
㊸岩村城跡	
㊹阿木城跡	
㊺明知城「白鷹城」跡	
㊻小里城山城跡	
㊼苗木城跡	
㊽大湫の大杉	
㊾笠置山	
㊿農村景観日本一の地	



※ 現地へ行く場合は、登山と同様、自己責任が原則です。
 入林届等の手続が必要となる場合や林道等を通行する必要があります。
 事前に東濃森林管理署までご確認ください。