

# 濁川 (濁沢川) の状況

平成27年4月21日  
中部森林管理局

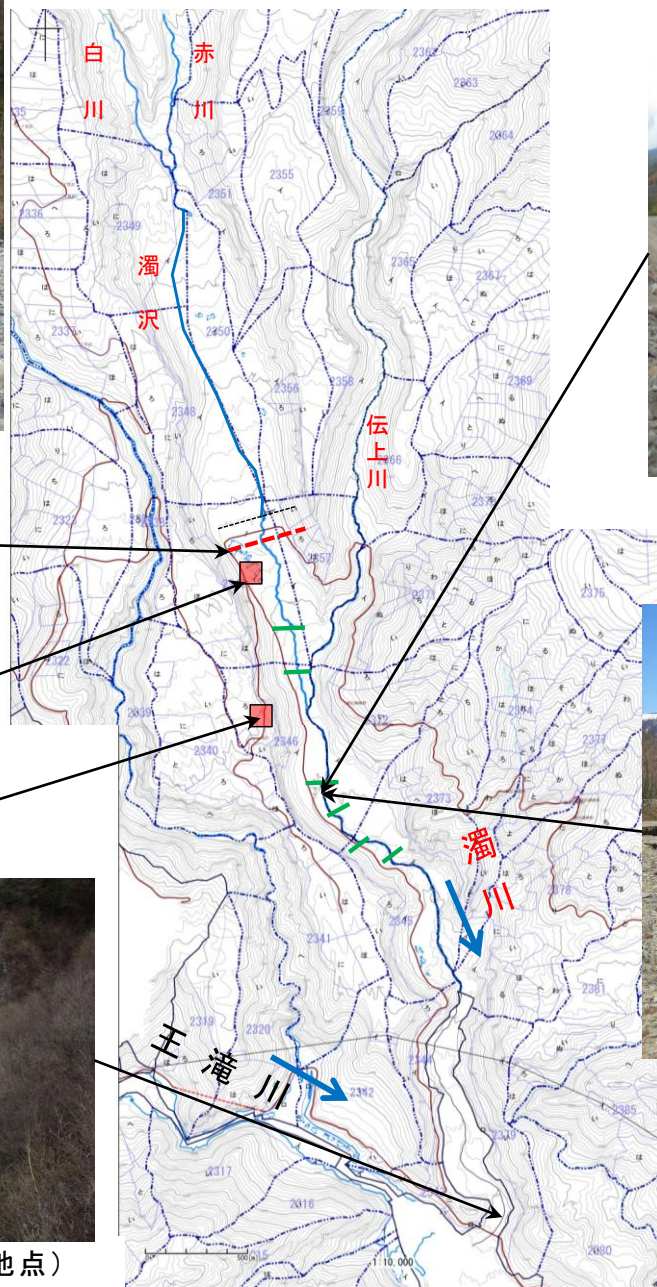


土石流センサー設置箇所(本日撮影)

濁川上流 土石流センサー  
(高さ1.4~2.0m)  
【設置:中部森林管理局】

監視カメラ  
(御岳御厩野林道洗越)  
【設置:中部森林管理局】

監視カメラ  
(濁川展望台)  
【設置:中部森林管理局】



平成26年10月31日の河道状況



上記地点における本日の河道状況



濁川橋(濁川と王滝川の合流地点)