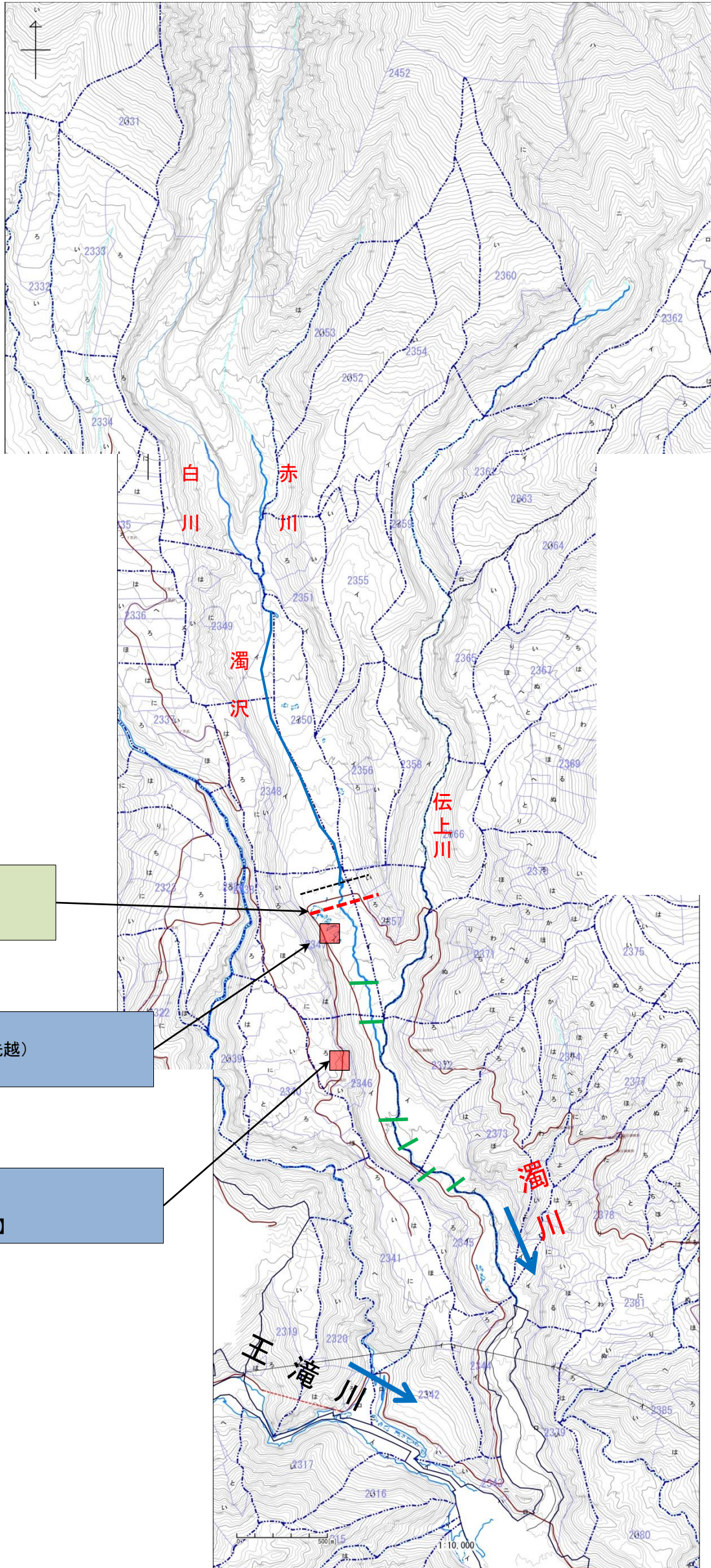


# 濁川土石流センサー位置図

(平成27年4月20日現在)



濁川上流 土石流センサー  
(高さ1.4~2.0m)  
【林野庁】

監視カメラ  
(御岳御厩野林道洗越)  
【設置: 林野庁】

監視カメラ  
(濁川展望台)  
【設置: 林野庁】