

森林・林業・木材に関する Web 勉強会 -4 時限目- ～現場で活用できる知識や情報・技術～

【参加は簡単!】

下記メールに、件名に「GWLabo」、本文に会社名（組織名）と氏名を入力し、送信下さい。

chbrfo0@maff.go.jp 締め切り 4月25日（火）

- 参加対象者 : 民有林関係者（林業経営体・事業体、山林組合など）
開催日時 : 4月26日（水） 16:00～
実施方法 : マイクロソフト Teams
参加方法 : 当日午前中に接続リンクを送ります。

- ・自由参加方式です。途中参加・退席 OK。
- ・会社のパソコンや、スマホ・タブレットでも参加可能です。
- ・お仕事に合わせ、気軽にご参加下さい。

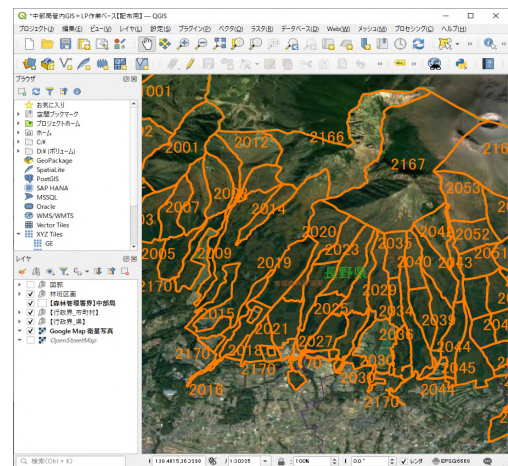
【勉強会の内容】

4月26日（水）16:00～17:00 QGIS を活用しよう。

QGIS は、無料で利用できるアプリケーションです。衛星写真に林班データや等高線を重ね、図面作成や事業・作業の検討に活用できます。

今回は QGIS の基本的な操作と、作った図面を自分のスマホに入れる操作を覚えましょう。

勉強会前に QGIS を自分の PC にインストールしておきましょう。練習用データを事前に送ります。
※操作を確かめながら覚えることができます。



QGIS で衛星写真と
林班データを重ねる



作ったデータをスマホに送れば
現場で確認できます。

本件に関するお問い合わせ
林野庁中部森林管理局
担当 : 企画調整課 久保
Tel 050-3160-6506
対応時間 平日9時～17時