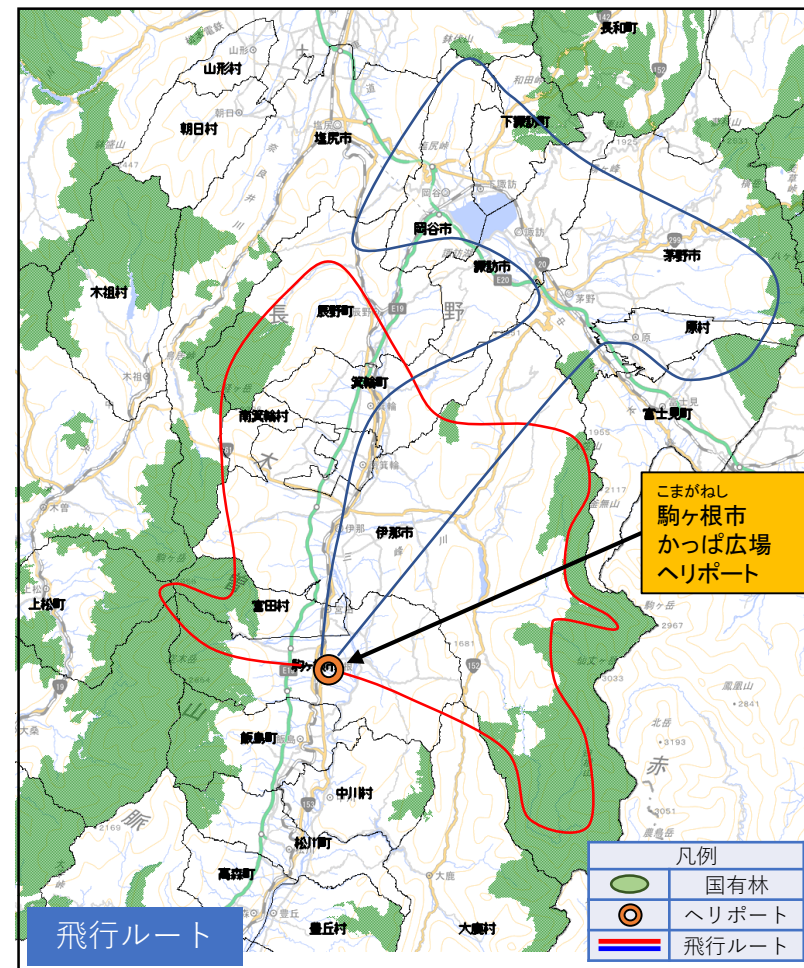


8月12日からの大雨による林地被害等の調査(9月13日実施)について (ヘリコプターによる上空からの調査報告)

林野庁 中部森林管理局



- 1 調査実施日 : 令和3年9月13日(月) 10:30~14:30
- 2 調査場所 : 長野県諏訪地域と上伊那地域
- 3 調査機関 : 中部森林管理局、長野県
- 4 調査者 : 中部森林管理局
- 5 調査概要 : 上空からの目視調査の結果、今回の豪雨による大規模な崩壊地や河道閉塞等は、新たに確認されなかった。
- 6 その他 : 今回の調査結果を元に、今後、地上からの現地調査を逐次実施予定。



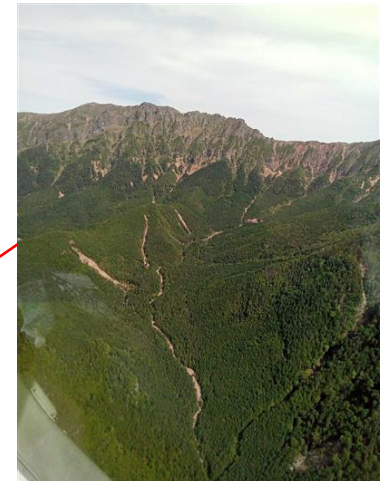
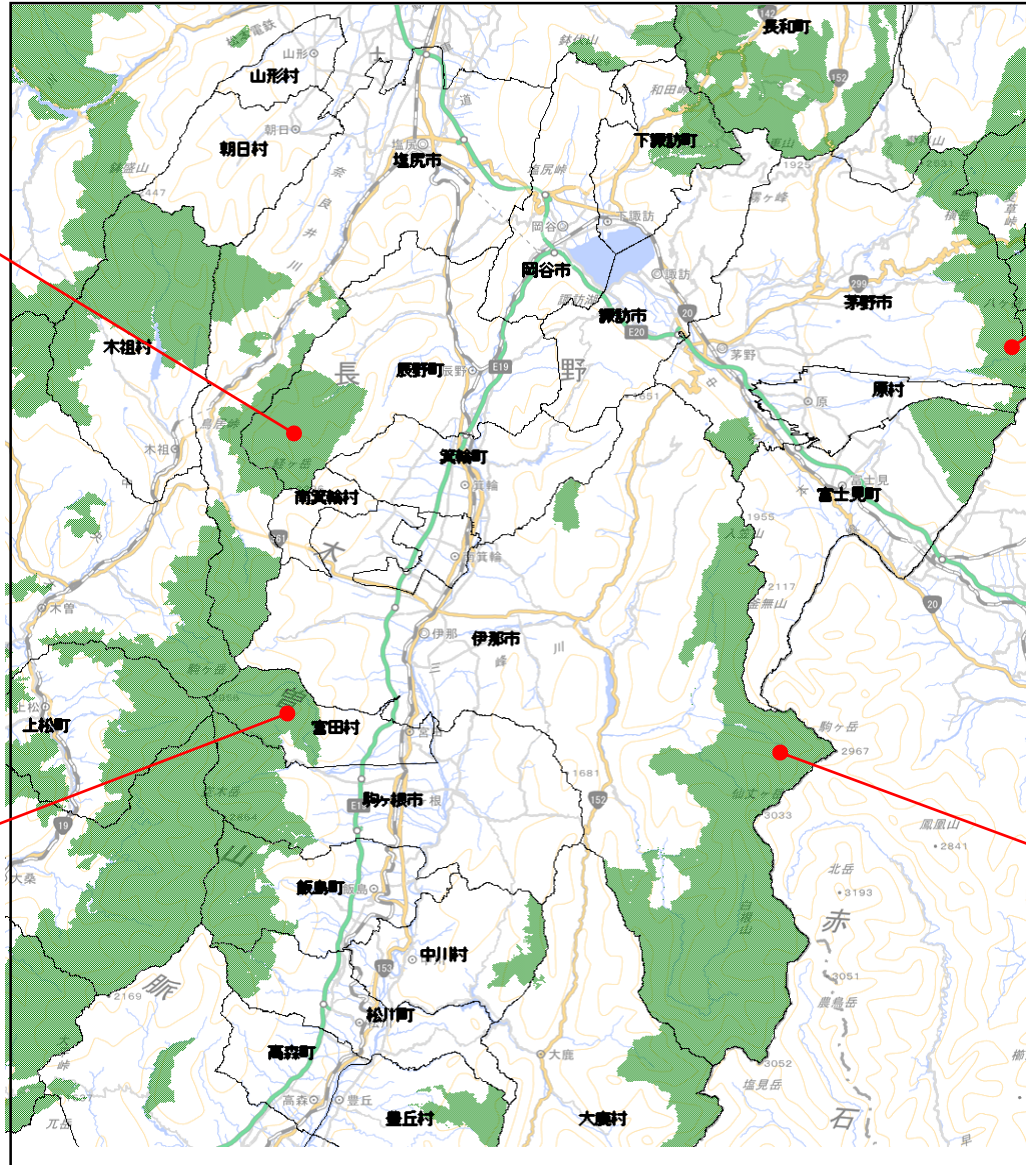
8月12日からの大雨による林地被害等の調査(9月13日実施)について (ヘリコプターによる上空からの調査報告)

林野庁 中部森林管理局

長野県諏訪地域(岡谷市、諏訪市、茅野市、下諏訪町、富士見町、原村)及び上伊那地域(伊那市、駒ヶ根市、辰野町、箕輪町、南箕輪村、宮田村)を通過する飛行ルート上の国有林および民有林において、今回の大雨に伴う大規模な新生崩壊地や河道閉塞等は確認されなかった。



かみいながん たつのまち よこかわ
上伊那郡辰野町(横川国有林)



ちのし ひがしだけ
茅野市(東嶽国有林)



かみいながん みやだむらくろかわ
上伊那郡宮田村(黒川国有林)



いなし くるこうち
伊那市(黒河内国有林)