

8月12日からの大雨による林地被害等の調査(9月10日実施)について

(ヘリコプターによる上空からの調査報告)

林野庁 中部森林管理局



- 1 調査実施日 : 令和3年9月10日(金) 10:30~15:30
- 2 調査場所 : 長野県 木曽地域(木曽森林管理署及び同南木曽支署管内)
- 3 調査機関 : 中部森林管理局、長野県
- 4 調査者 : 中部森林管理局
- 5 調査概要 : 上空からの目視調査の結果、今回の大雨による大規模な新生崩壊地や河道閉塞等は確認されなかった。
- 6 その他 : 今回の調査結果を踏まえ、今後、地上からの現地調査を逐次実施予定。



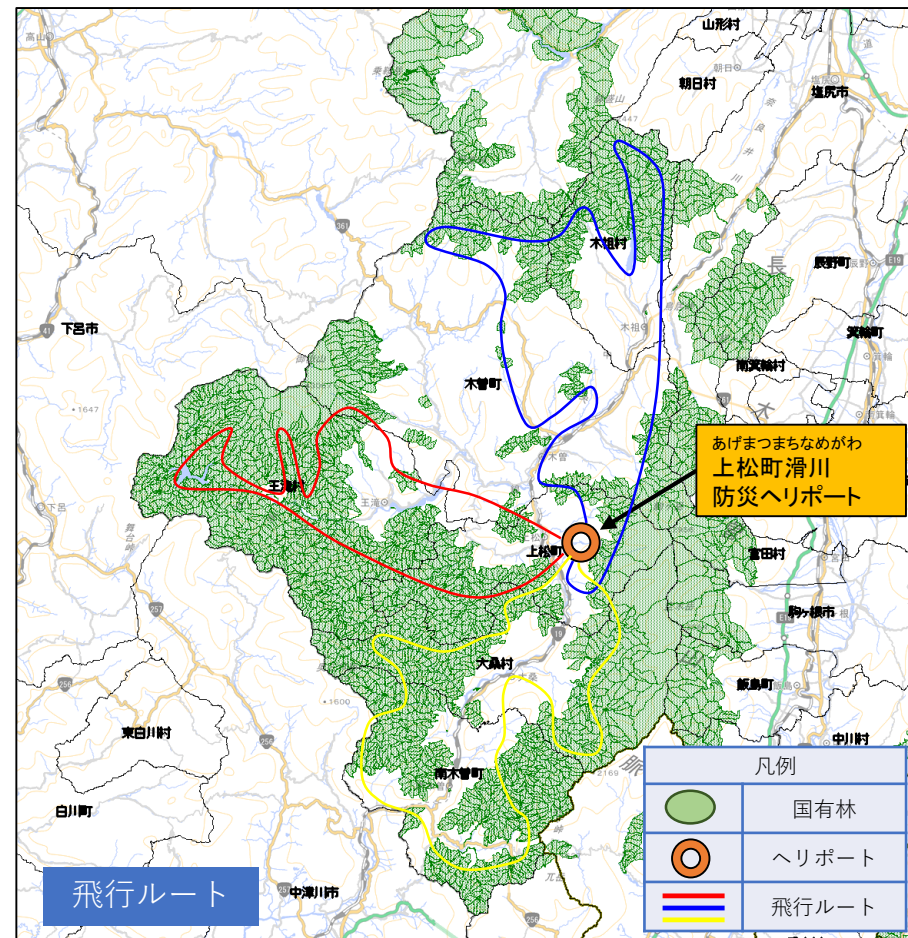
飛行区域



調査実施状況



調査計画打合せ



あげまつまちながわ
上松町滑川
防災ヘリポート

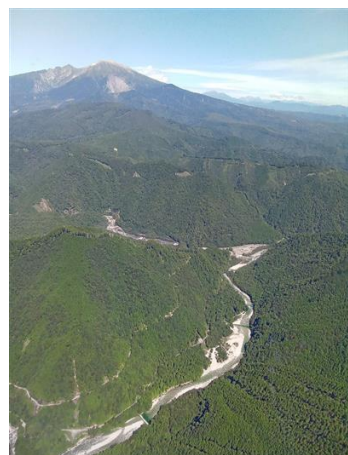
凡例	
	国有林
	ヘリポート
	飛行ルート

飛行ルート

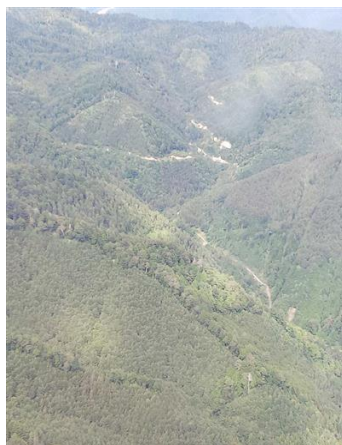
8月12日からの大雨による林地被害等の調査(9月10日実施)について (ヘリコプターによる上空からの調査報告)

林野庁 中部森林管理局

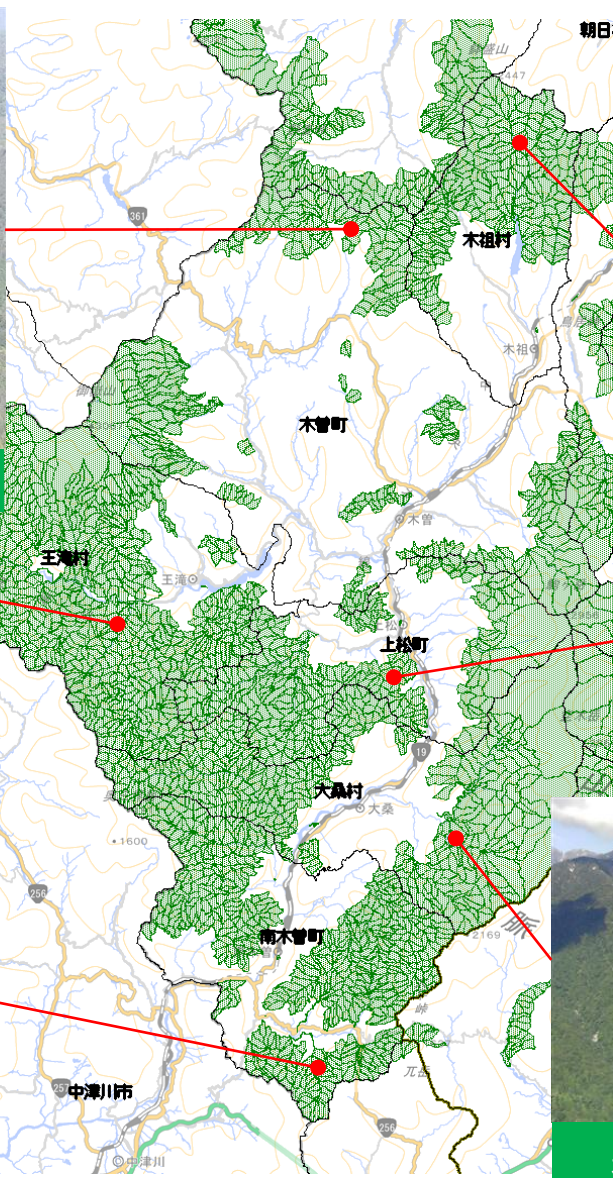
長野県木曽郡上松町、南木曽町、木曽町、木祖村、王滝村、大桑村を通過する飛行ルート上の国有林及び民有林において、今回の大雨に伴う大規模な新生崩壊地や河道閉塞等は確認されなかった。



きそぐん おうたきむら みうれ
木曽郡王滝村(三浦国有林)



きそぐん きそまち すえかわ
木曽郡木曽町(末川国有林)



きそぐん きそむら おぎそ
木曽郡木祖村(小木曽国有林)



きそぐん あげまつまち おがわいり
木曽郡上松町(小川入国有林)



きそぐん なぎそまち みなみあらざ
木曽郡南木曽町(南蘭国有林)



きそぐん おおくむら いながわ
木曽郡大桑村(伊奈川国有林)