

8月12日からの大雨による林地被害等の調査(8月27日実施)について (ヘリコプターによる上空からの調査報告)

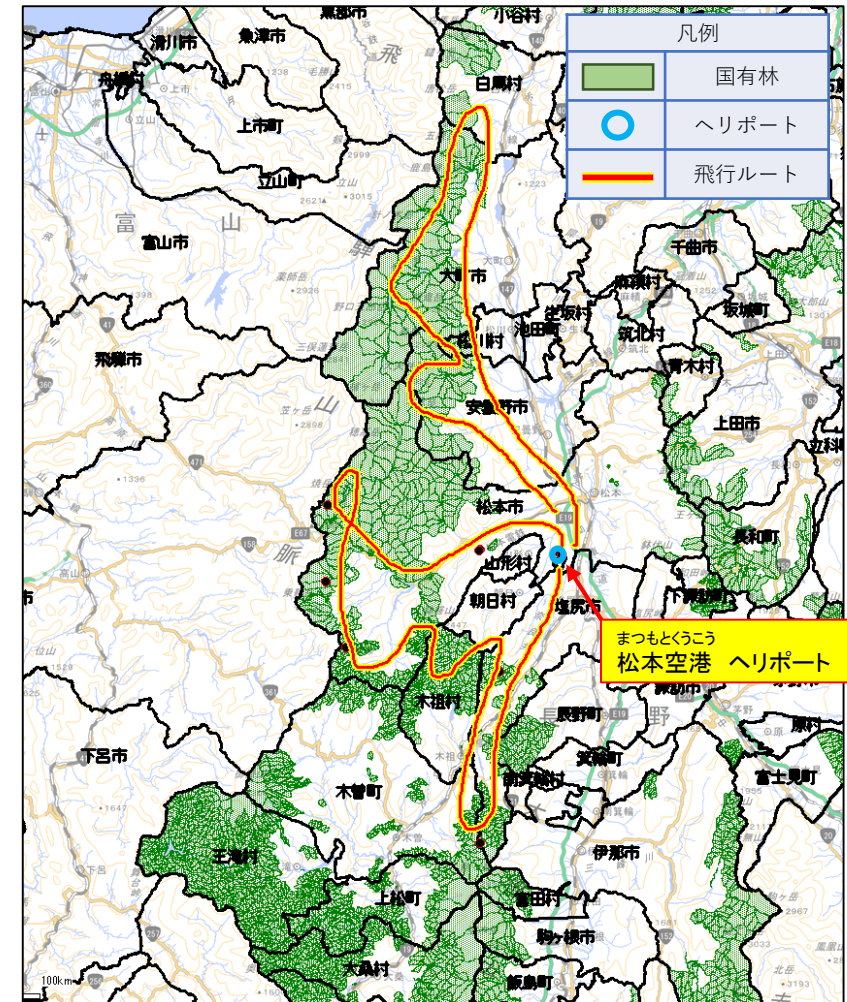
林野庁 中部森林管理局



- 1 調査実施日 : 令和3年8月27日(金) 10:00~15:00
- 2 調査場所 : 長野県 中信地域(松本市安曇 湯川(ゆかわ)国有林ほか)
- 3 調査機関 : 中部森林管理局、長野県
- 4 調査者 : 中部森林管理局
- 5 調査概要 : 上空からの目視調査の結果、今回の大雨による大規模な新生崩壊地や河道閉塞等は確認されなかった。
- 6 その他 : 今回の調査結果を踏まえ、今後、地上からの現地確認を逐次実施予定。



調査実施状況



8月12日からの大雨による林地被害等の調査(8月27日実施)について

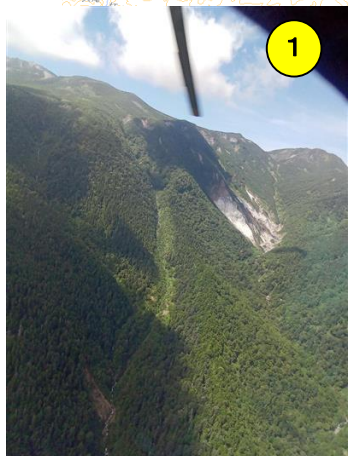
(ヘリコプターによる上空からの調査報告)

長野県 中部森林管理局

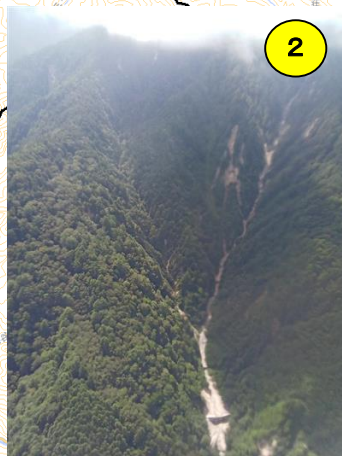


国民の森林・国有林

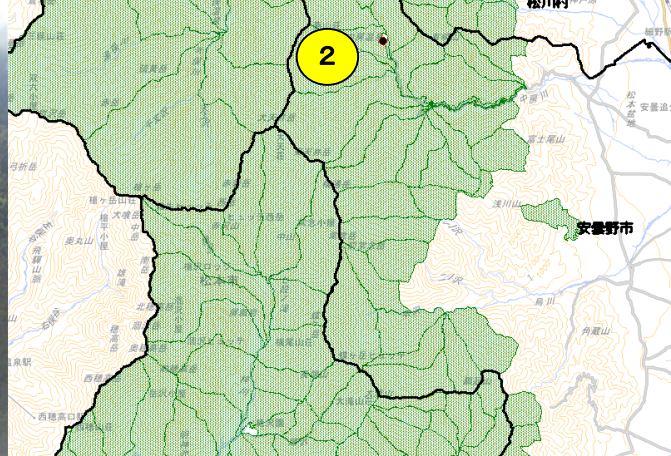
長野県松本市・大町市・塩尻市・木祖村・木曾町・朝日村・松川村・白馬村を通過する飛行ルート上の国有林および民有林において、今回の大雨に伴う大規模な新生崩壊地や河道閉塞等は確認されなかった。



まつもとし あずみ ゆかわ
松本市安曇 湯川国有林



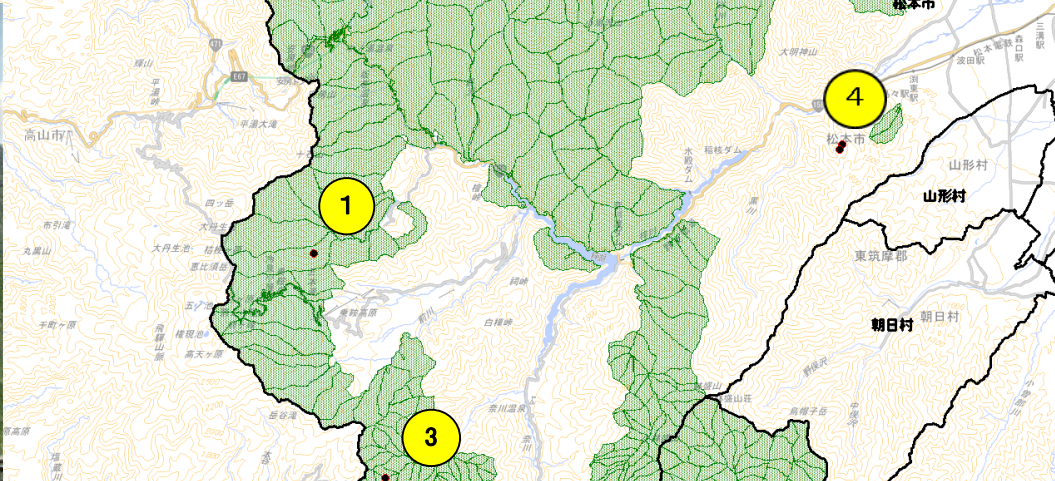
あずみのし ほたか なかぶさ
安曇野市穂高 中房国有林



まつもとし あずさがわ きんしょうじやま
松本市 梓川 金松寺山国有林



まつもとし ながわ ならせとざわ
松本市奈川 奈良部瀬戸沢国有林



しおじりし にえかわ にえかわ
塩尻市贄川 贄川国有林