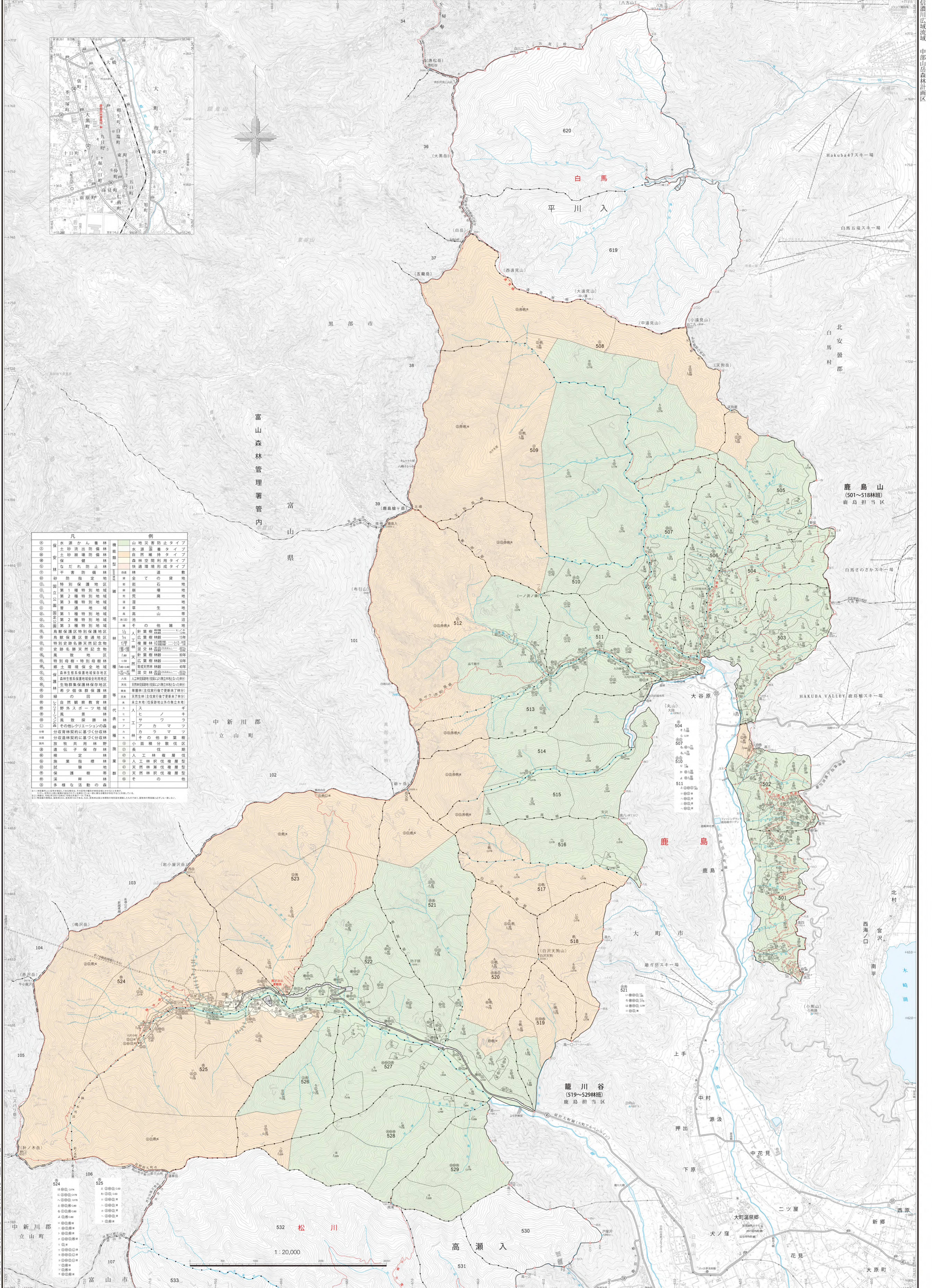


図面は貴重な資料です
有効に利用しましょう

中部山岳森林計画区 第6次国有林野施業実施計画 (令和2年度樹立) 国有林野施業実施計画図 面積98,987.13ha 第11葉 (全13葉)

公共座標 第Ⅱ系(世界測地系)



凡例	
① 水防かん養林	山崩防止タイプ
② 土砂流出防備林	水源保護タイプ
③ 保安林	自然維持タイプ
④ 防火防正林	森林空間利用タイプ
⑤ 土砂防備林	後継選択型タイプ
⑥ 砂防指定地	緑地
⑦ 特別保護地区	⑧ 全ての用地
⑧ 立入禁止特別地域	⑨ 岩石地
⑨ 公営特別地域	⑩ 農地
⑩ 第3種特別地域	⑪ 灌漑地
⑪ 普通地域	⑫ 生産地
⑫ 第3種特別地域	⑬ 山地
⑬ 第3種特別地域	⑭ その他
⑭ 自然保護地区	⑮ 農産物産地
⑮ 自然保護地区普通地区	⑯ 工業用地
⑯ 特定記念物	⑰ 公園
⑰ 風致地区	⑱ 史跡
⑱ 特別樹木・特別樹林	⑲ 天照
⑲ 国土保全地域	⑳ 農産物産地
⑳ 森林生態系保護地域	㉑ 工業用地
㉑ 森林生態系保護地域特別地区	㉒ 天照
㉒ 生物多様性保全地域	㉓ 史跡
㉓ 森林の回復	㉔ 農業用地
㉔ 自然観察教育林	㉕ 農業用地
㉕ 野外スポーツ地域	㉖ 農業用地
㉖ 風致防備林	㉗ 農業用地
㉗ その他レクリエーション	㉘ 農業用地
㉘ 分譲地	㉙ 農業用地
㉙ 分譲地	㉚ 農業用地
㉚ 分譲地	㉛ 農業用地
㉛ 分譲地	㉜ 農業用地
㉜ 分譲地	㉝ 農業用地
㉝ 分譲地	㉞ 農業用地
㉞ 分譲地	㉟ 農業用地
㉟ 分譲地	㊱ 農業用地
㊱ 分譲地	㊲ 農業用地
㊲ 分譲地	㊳ 農業用地
㊳ 分譲地	㊴ 農業用地
㊴ 分譲地	㊵ 農業用地
㊵ 分譲地	㊶ 農業用地
㊶ 分譲地	㊷ 農業用地
㊷ 分譲地	㊸ 農業用地
㊸ 分譲地	㊹ 農業用地
㊹ 分譲地	㊺ 農業用地

1:20,000

富山県 黒部市 立山町 大町市 富山市

中部山岳森林計画区 第6次国有林野施業実施計画 (令和2年度樹立) 国有林野施業実施計画図 面積98,987.13ha 第11葉 (全13葉)