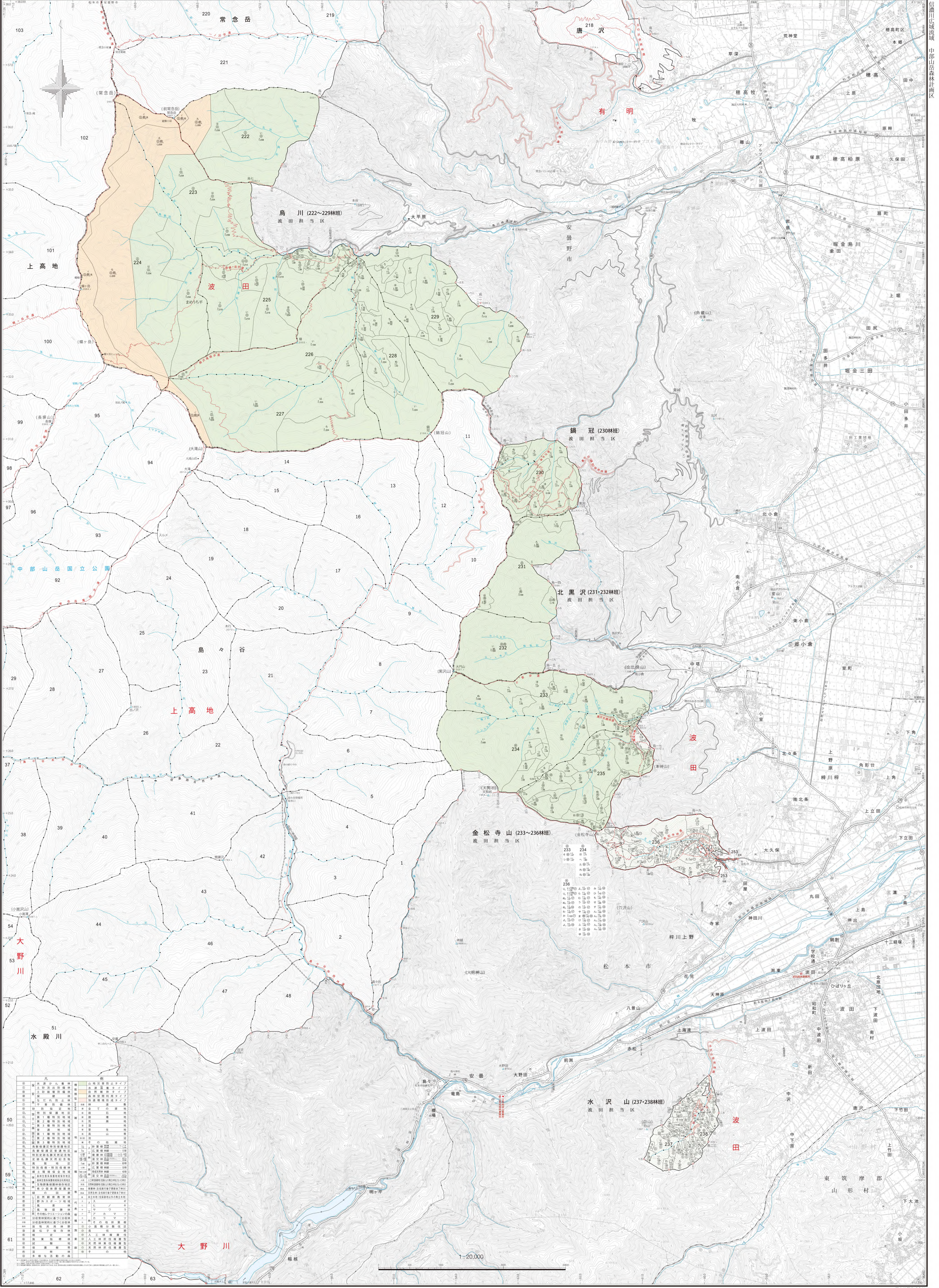


図面は貴重な資料です  
有効に使用しましょう

中部山岳森林計画区 第6次国有林野施業実施計画 (令和2年度樹立) 国有林野施業実施計画図

面積98,987.13ha 第7葉 (全13葉)

公共座標 第Ⅷ系(世界測地系)



記号	名称	説明
①	水沢山(237~238)林班	水沢山(237~238)林班
②	金松寺山(233~236)林班	金松寺山(233~236)林班
③	北黒沢(231~232)林班	北黒沢(231~232)林班
④	鍋冠(230)林班	鍋冠(230)林班
⑤	烏川(222~229)林班	烏川(222~229)林班
⑥	常念岳(220)林班	常念岳(220)林班
⑦	波田(221~226)林班	波田(221~226)林班
⑧	上高地(100~103)林班	上高地(100~103)林班
⑨	大野川(50~53)林班	大野川(50~53)林班
⑩	水沢山(237~238)林班	水沢山(237~238)林班
⑪	金松寺山(233~236)林班	金松寺山(233~236)林班
⑫	北黒沢(231~232)林班	北黒沢(231~232)林班
⑬	鍋冠(230)林班	鍋冠(230)林班
⑭	烏川(222~229)林班	烏川(222~229)林班
⑮	常念岳(220)林班	常念岳(220)林班
⑯	波田(221~226)林班	波田(221~226)林班
⑰	上高地(100~103)林班	上高地(100~103)林班
⑱	大野川(50~53)林班	大野川(50~53)林班
⑲	水沢山(237~238)林班	水沢山(237~238)林班
⑳	金松寺山(233~236)林班	金松寺山(233~236)林班
㉑	北黒沢(231~232)林班	北黒沢(231~232)林班
㉒	鍋冠(230)林班	鍋冠(230)林班
㉓	烏川(222~229)林班	烏川(222~229)林班
㉔	常念岳(220)林班	常念岳(220)林班
㉕	波田(221~226)林班	波田(221~226)林班
㉖	上高地(100~103)林班	上高地(100~103)林班
㉗	大野川(50~53)林班	大野川(50~53)林班
㉘	水沢山(237~238)林班	水沢山(237~238)林班
㉙	金松寺山(233~236)林班	金松寺山(233~236)林班
㉚	北黒沢(231~232)林班	北黒沢(231~232)林班
㉛	鍋冠(230)林班	鍋冠(230)林班
㉜	烏川(222~229)林班	烏川(222~229)林班
㉝	常念岳(220)林班	常念岳(220)林班
㉞	波田(221~226)林班	波田(221~226)林班
㉟	上高地(100~103)林班	上高地(100~103)林班
㊱	大野川(50~53)林班	大野川(50~53)林班
㊲	水沢山(237~238)林班	水沢山(237~238)林班
㊳	金松寺山(233~236)林班	金松寺山(233~236)林班
㊴	北黒沢(231~232)林班	北黒沢(231~232)林班
㊵	鍋冠(230)林班	鍋冠(230)林班
㊶	烏川(222~229)林班	烏川(222~229)林班
㊷	常念岳(220)林班	常念岳(220)林班
㊸	波田(221~226)林班	波田(221~226)林班
㊹	上高地(100~103)林班	上高地(100~103)林班
㊺	大野川(50~53)林班	大野川(50~53)林班
㊻	水沢山(237~238)林班	水沢山(237~238)林班
㊼	金松寺山(233~236)林班	金松寺山(233~236)林班
㊽	北黒沢(231~232)林班	北黒沢(231~232)林班
㊾	鍋冠(230)林班	鍋冠(230)林班
㊿	烏川(222~229)林班	烏川(222~229)林班

1:20,000