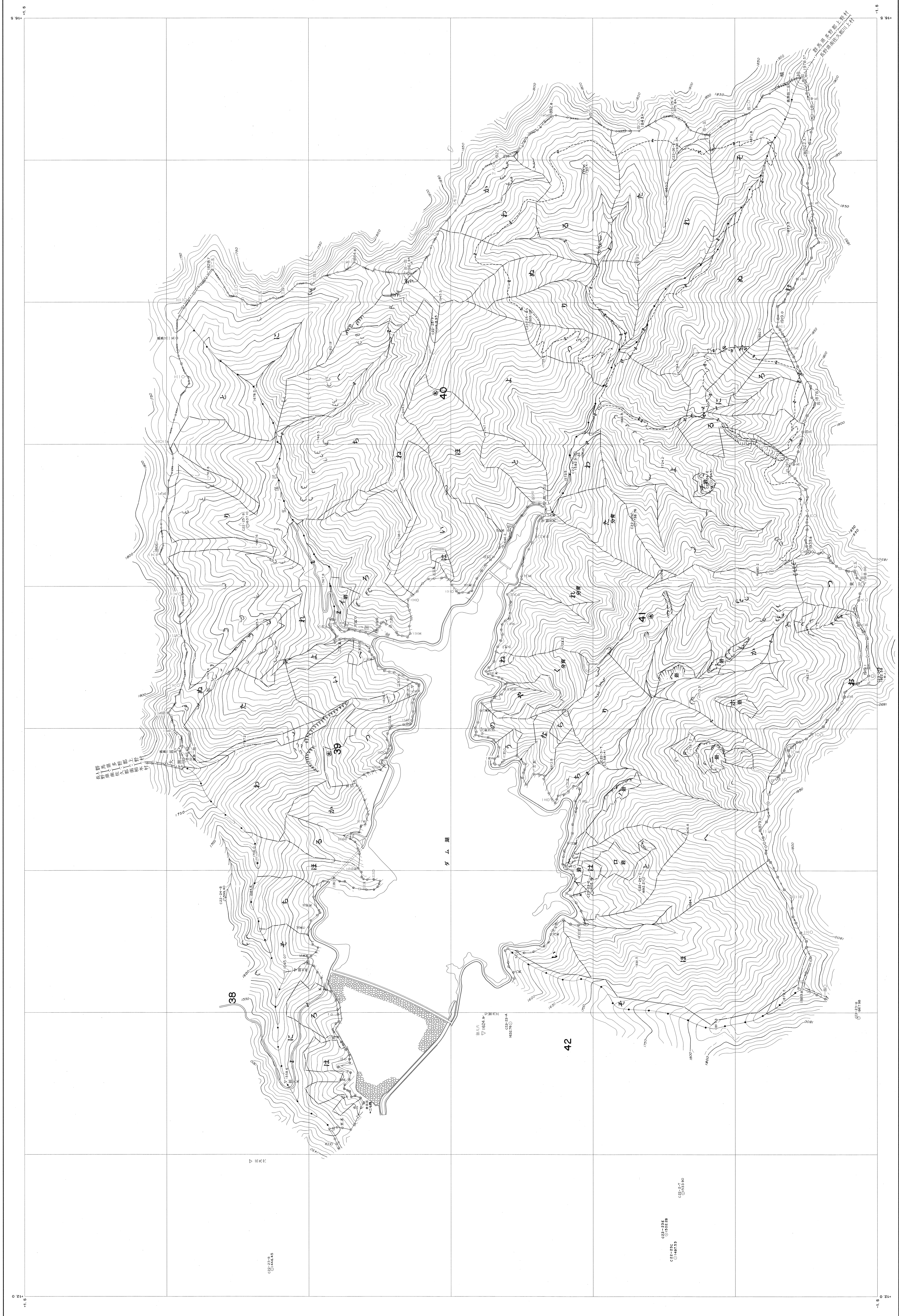


東信森林管理署 基本図14(全44)

39~41 林班

第Ⅳ 公共原点

白14



昭和五十五年三月

13

相木地区

中部森林管理局

この地図は、建設省国土院院長の承認を得て、同院所定の測量法及び測量基準を使用し、作成したものである。  
 (測量番号)昭林 附公、第108号

1:5000  
 0 100 200 300 400 500 1000  
 m

- 1. (1)昭和51年10月撮影空中写真(1:761 C22-23-26)
- 2. (2)昭和51年10月撮影空中写真(1:761 C23-22-26)
- 3. 昭和54年12月航空写真(1:25,000)
- 4. 昭和55年1月図化

白14