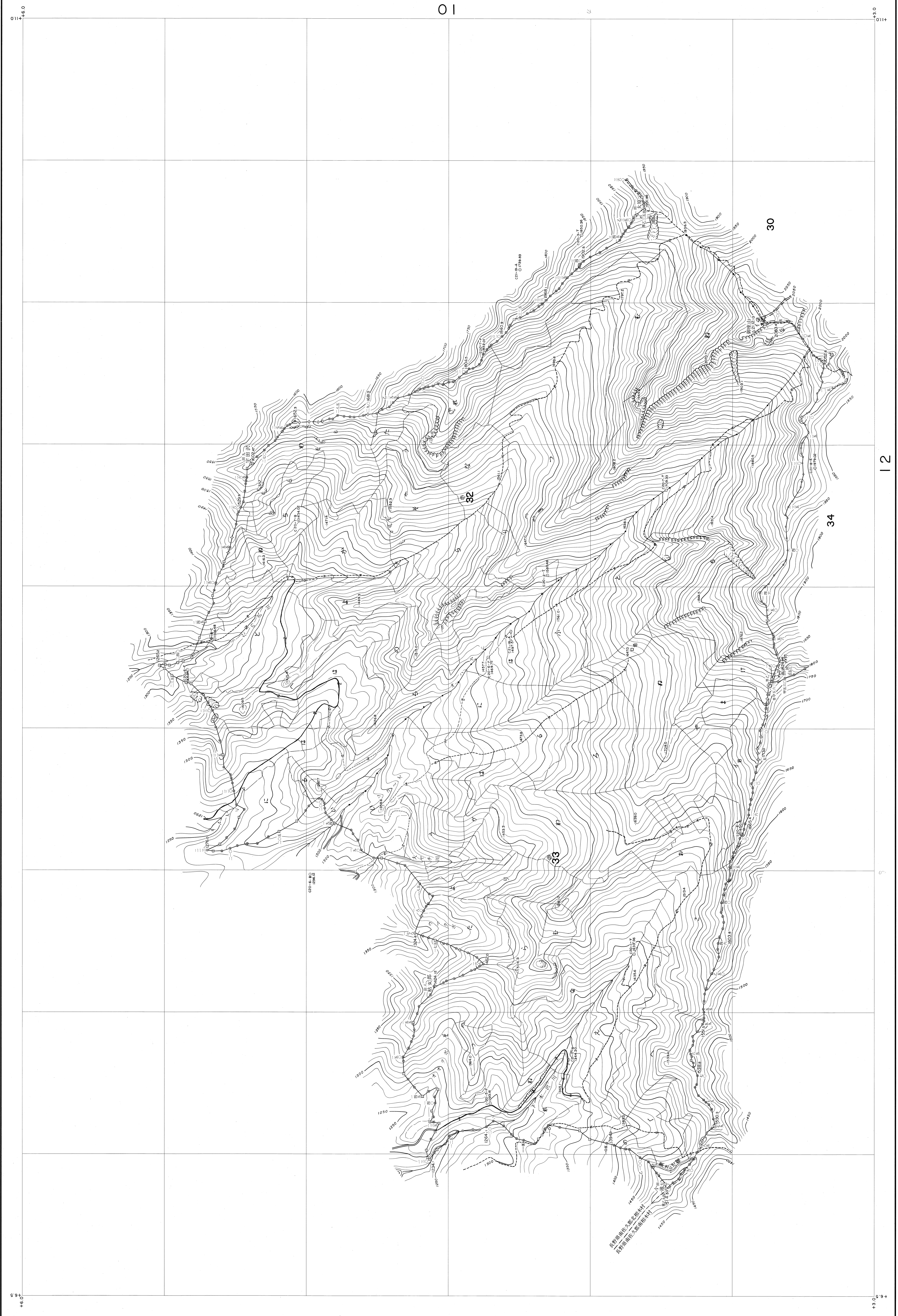
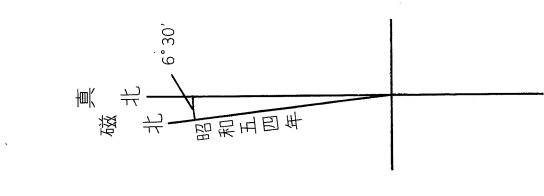


昭和五十五年三月



- (1) 昭和五十五年10月撮影空中写真(山761 C20A-1-8)
 - (2) 昭和五十五年10月撮影空中写真(山761 C21-1-10-20)
 - (3) 昭和五十五年12月空中写真
 - (4) 昭和五十五年1月図化
- 小笠原町 昭和五十五年3月31日現在
現況

1 : 5,000

12

01

株式会社 協同測量社

この図面は、建設省土地院の承認を受けた、協同測量社の測量及び測量結果を利用して作成したものである。
(測量番号) 昭54 協測第100号