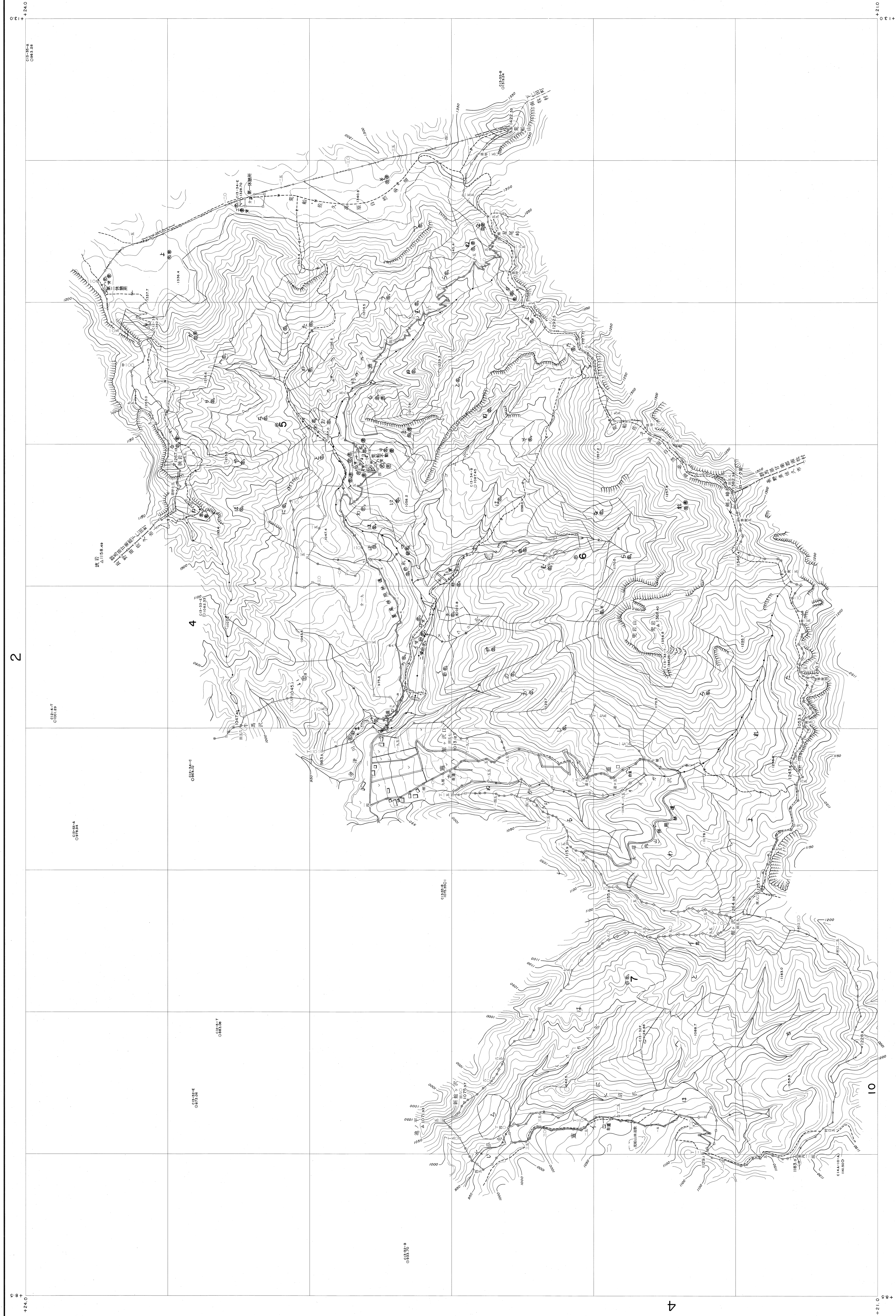


東信森林管理署基本図3 (全44)

5~7 林班

白3



昭和五十五年三月

佐久平地区

株式会社協同測量社

- (1) 山形県55年5月撮影空中写真(山形61, C12-34-35)
 - (2) 山形県55年10月撮影空中写真(山形61, C13-32-35)
 - (3) 昭和55年12月空中写真
 - (4) 昭和55年1月図化
- 小栗地区管理課主任 佐久平 昭夫
測量主任 佐久平 昭夫

この地図は、建設省国土院の承認を受けて、建設省の
測量法に準じて作成されたものである。
(建設省告示) 昭54 第13号

1 : 5,000

0 100 200 300 400 500 600 700 800 900 1000