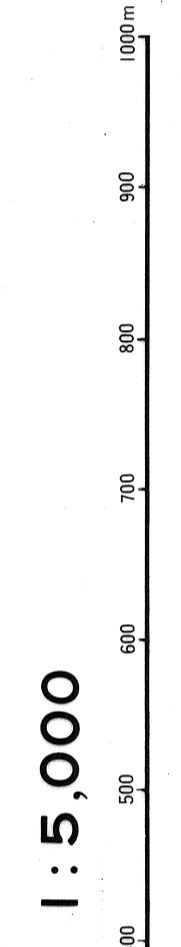
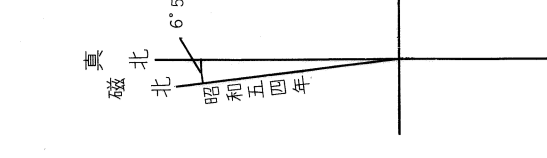
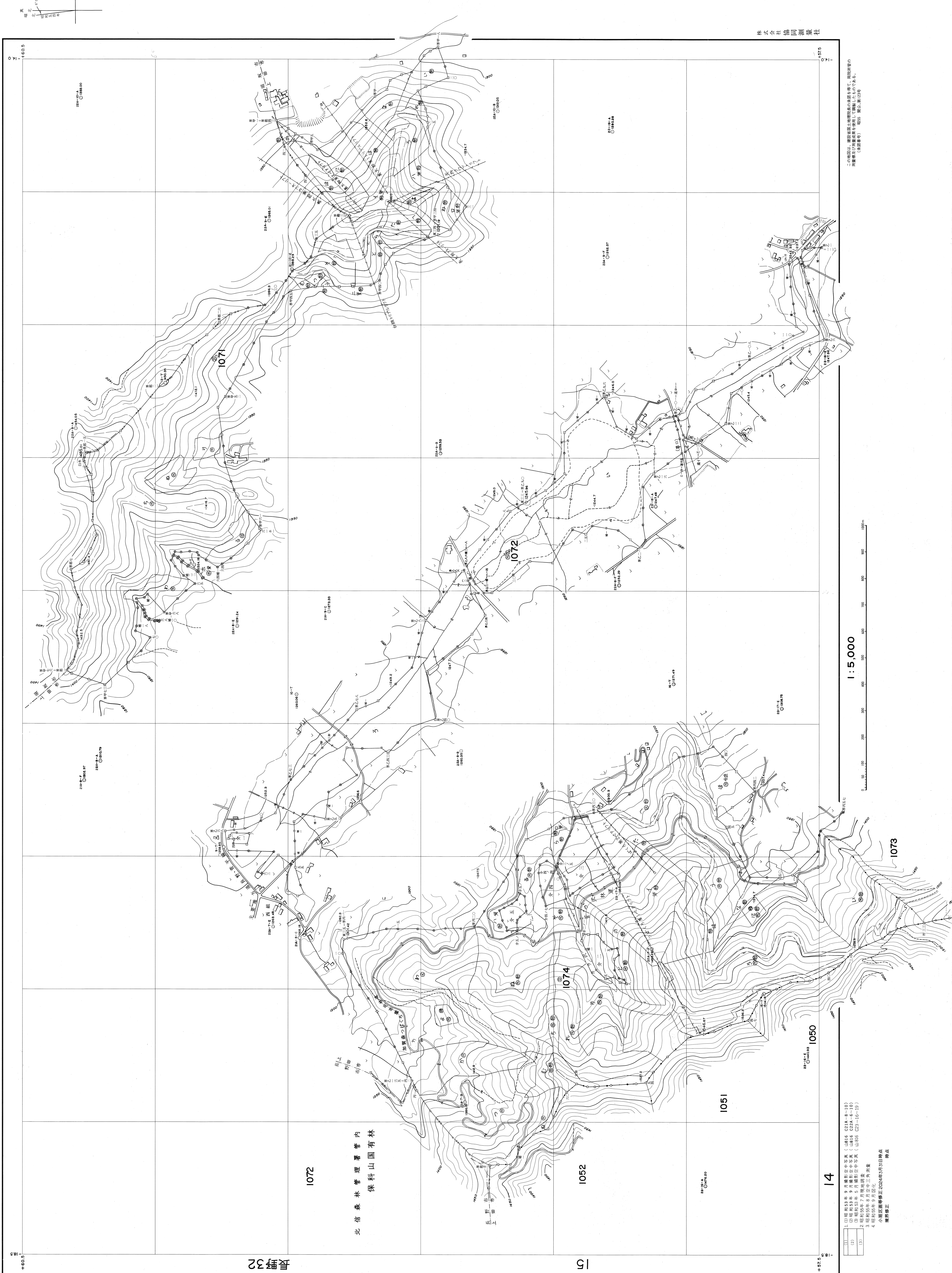


昭和五十五年十二月

真田 担当



- |      |              |
|------|--------------|
| 1071 | 1071年5月31日現在 |
| 1072 | 1072年5月31日現在 |
| 1073 | 1073年5月31日現在 |
- 1 1071年5月31日現在  
 2 1072年5月31日現在  
 3 1073年5月31日現在  
 4 昭和55年9月現在  
 5 昭和55年9月現在  
 6 昭和55年9月現在  
 7 昭和55年9月現在  
 8 昭和55年9月現在  
 9 昭和55年9月現在  
 10 昭和55年9月現在

14

この地図は、建設省国土院の委託を受けて、真田測図所の測量資料(測図資料)に基づき、昭和55年12月現在のものである。