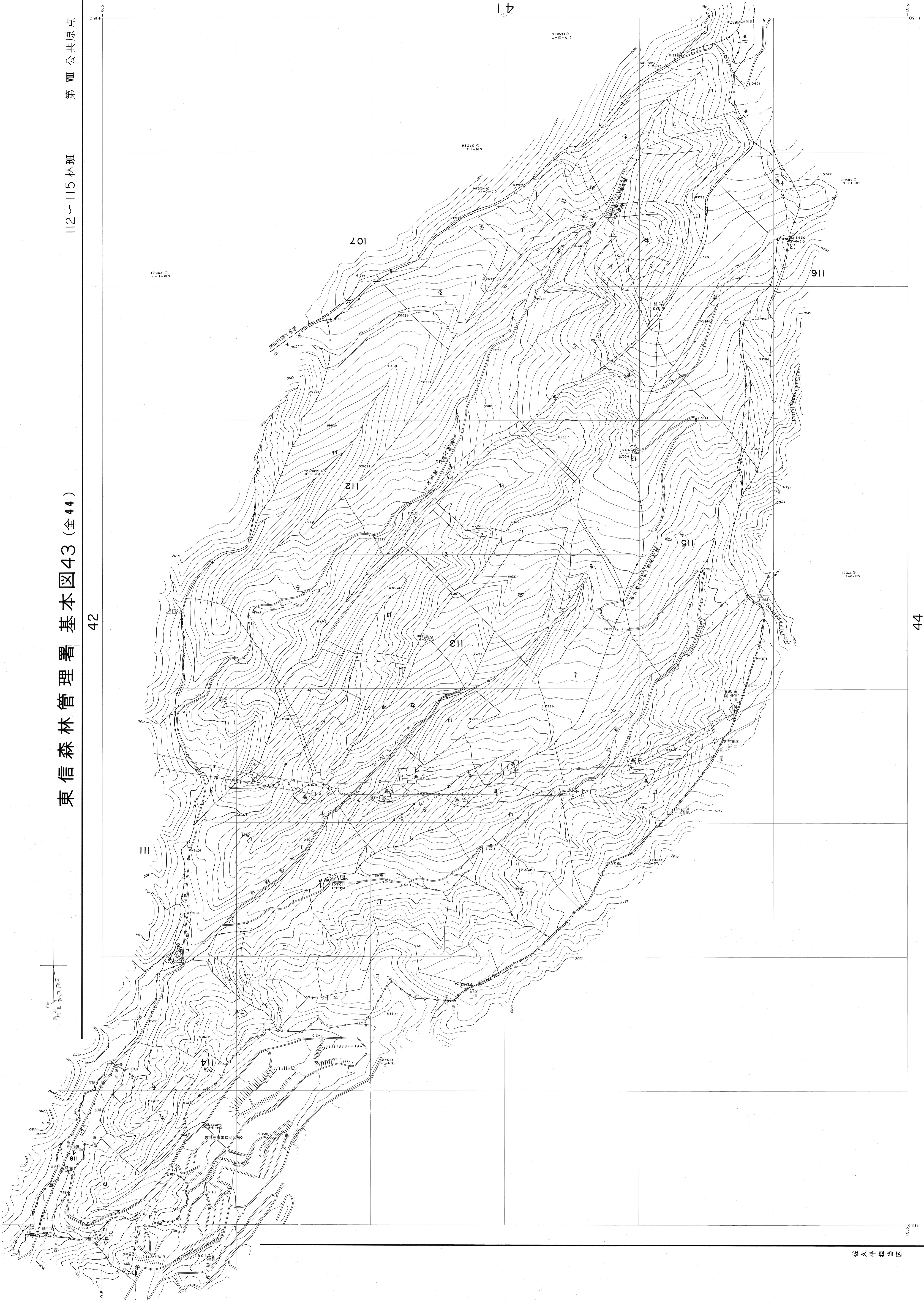


東信森林管理署 基本図43 (全44)

112~115 林班

第八 公共原点

白43



株式会社協同測量社

この地図は、建設省国土院の委託を受けて、協同測量社の測量士が測量結果を整理し、図化したものである。
(注) 測量士 電話 024-233-0000

1:5,000

- 1. 昭和55年10月撮影空中写真 (山形: C14-B-20)
- 2. 大昭和製紙株式会社撮影空中写真 (山形: C14-9-11)
- 3. 昭和55年12月航空写真 (山形: C14-9-11)
- 4. 小笠原町測量課修正 2024年3月31日現在

白43

従久平里地区