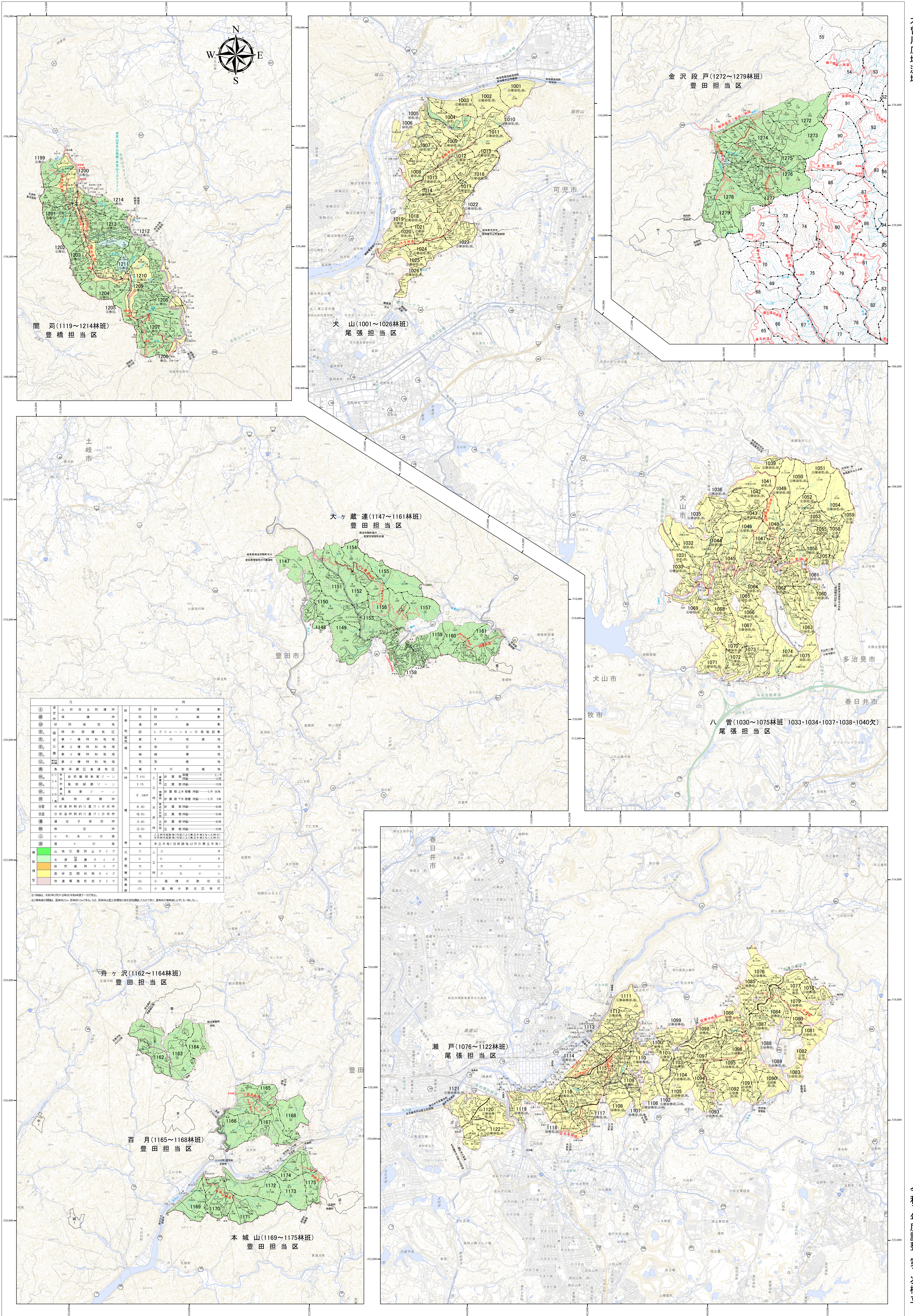


中部森林管理局 愛知森林管理事務所
尾張西三河森林計画区 第7次国有林野施業実施計画図 第1葉 (全1葉)

公共座標 第七系 (JGD2000)

木曾川広域流域



①	土砂流出防止林	①	野木場
②	防風林	②	野木場
③	防音林	③	野木場
④	特別保護地区	④	野木場
⑤	第一種特別地区	⑤	野木場
⑥	第二種特別地区	⑥	野木場
⑦	第三種特別地区	⑦	野木場
⑧	第四種特別地区	⑧	野木場
⑨	第五種特別地区	⑨	野木場
⑩	第六種特別地区	⑩	野木場
⑪	第七種特別地区	⑪	野木場
⑫	第八種特別地区	⑫	野木場
⑬	第九種特別地区	⑬	野木場
⑭	第十種特別地区	⑭	野木場
⑮	第十一種特別地区	⑮	野木場
⑯	第十二種特別地区	⑯	野木場
⑰	第十三種特別地区	⑰	野木場
⑱	第十四種特別地区	⑱	野木場
⑲	第十五種特別地区	⑲	野木場
⑳	第十六種特別地区	⑳	野木場
㉑	第十七種特別地区	㉑	野木場
㉒	第十八種特別地区	㉒	野木場
㉓	第十九種特別地区	㉓	野木場
㉔	第二十種特別地区	㉔	野木場
㉕	第二十一種特別地区	㉕	野木場
㉖	第二十二種特別地区	㉖	野木場
㉗	第二十三種特別地区	㉗	野木場
㉘	第二十四種特別地区	㉘	野木場
㉙	第二十五種特別地区	㉙	野木場
㉚	第二十六種特別地区	㉚	野木場
㉛	第二十七種特別地区	㉛	野木場
㉜	第二十八種特別地区	㉜	野木場
㉝	第二十九種特別地区	㉝	野木場
㉞	第三十種特別地区	㉞	野木場
㉟	第三十一種特別地区	㉟	野木場
㊱	第三十二種特別地区	㊱	野木場
㊲	第三十三種特別地区	㊲	野木場
㊳	第三十四種特別地区	㊳	野木場
㊴	第三十五種特別地区	㊴	野木場
㊵	第三十六種特別地区	㊵	野木場
㊶	第三十七種特別地区	㊶	野木場
㊷	第三十八種特別地区	㊷	野木場
㊸	第三十九種特別地区	㊸	野木場
㊹	第四十種特別地区	㊹	野木場
㊺	第四十一種特別地区	㊺	野木場
㊻	第四十二種特別地区	㊻	野木場
㊼	第四十三種特別地区	㊼	野木場
㊽	第四十四種特別地区	㊽	野木場
㊾	第四十五種特別地区	㊾	野木場
㊿	第四十六種特別地区	㊿	野木場
㊿	第四十七種特別地区	㊿	野木場
㊿	第四十八種特別地区	㊿	野木場
㊿	第四十九種特別地区	㊿	野木場
㊿	第五十種特別地区	㊿	野木場

※官行造林地については、官行造林図(白図)を参考に挿入しており、現地と相違する場合があります。参考資料としてご利用ください。

1:20,000
0 0.5 1 1.5 2km

「測量法に基づく国土院院長承認(使用)R 7JHs 818」

令和7年度調整 第7次樹立