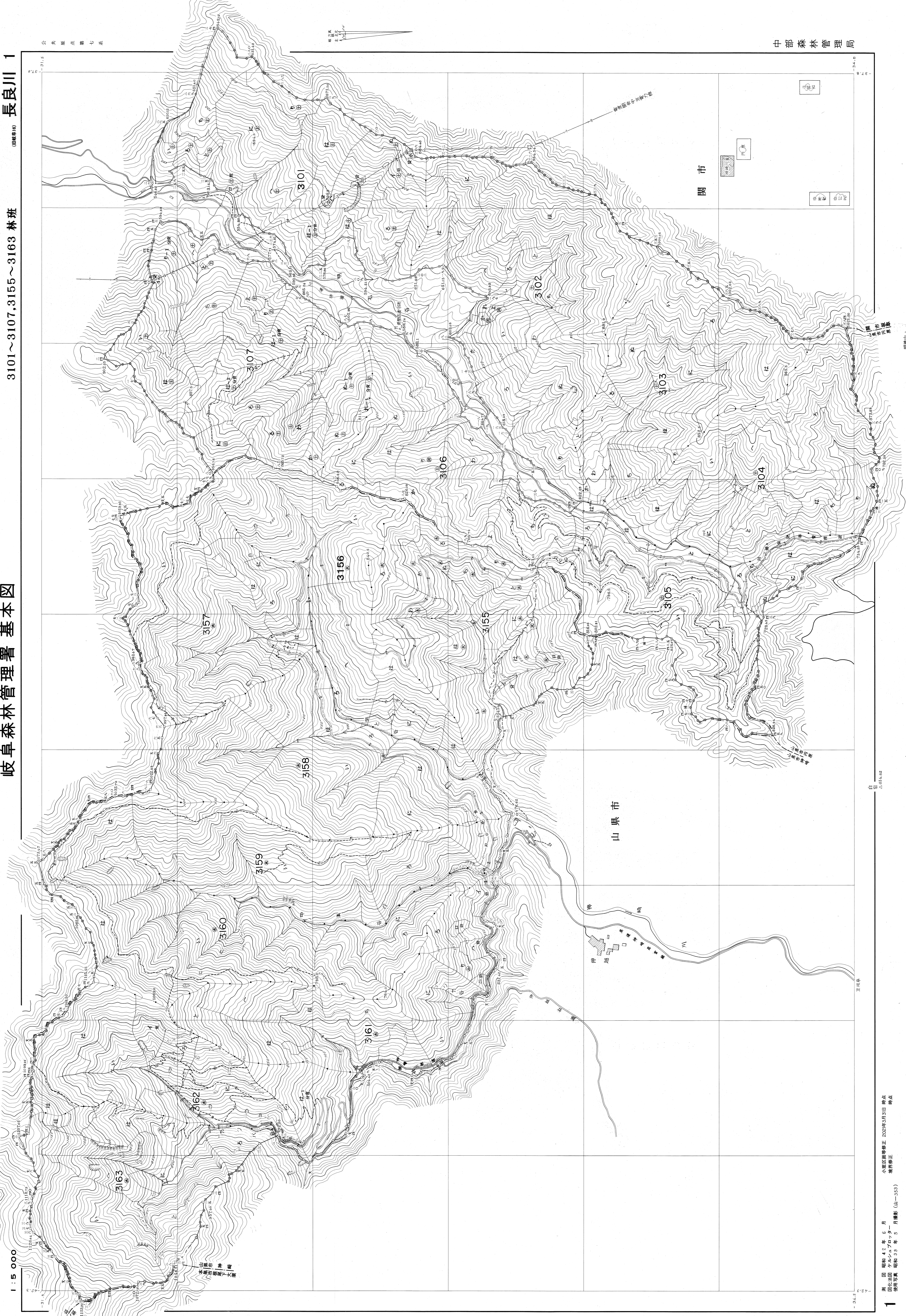


岐阜森林管理署基本図

3101~3107,3155~3163 林班

長良川 1



中部森林管理局

日本航空測図株式会社編製

測 図 昭和 42 年 6 月
 図化地図 ケルシュプロッター
 使用写真 昭和 39 年 5 月撮影 (山-353)

1

目 録
△1515.74

公 共 版 点 標 七 米

標 高 米
1:5,000

91.5 91.0 90.5 90.0 89.5 89.0 88.5 88.0 87.5 87.0 86.5 86.0 85.5 85.0 84.5 84.0 83.5 83.0 82.5 82.0 81.5 81.0 80.5 80.0 79.5 79.0 78.5 78.0 77.5 77.0 76.5 76.0 75.5 75.0 74.5 74.0 73.5 73.0 72.5 72.0 71.5 71.0 70.5 70.0 69.5 69.0 68.5 68.0 67.5 67.0 66.5 66.0 65.5 65.0 64.5 64.0 63.5 63.0 62.5 62.0 61.5 61.0 60.5 60.0 59.5 59.0 58.5 58.0 57.5 57.0 56.5 56.0 55.5 55.0 54.5 54.0 53.5 53.0 52.5 52.0 51.5 51.0 50.5 50.0 49.5 49.0 48.5 48.0 47.5 47.0 46.5 46.0 45.5 45.0 44.5 44.0 43.5 43.0 42.5 42.0 41.5 41.0 40.5 40.0 39.5 39.0 38.5 38.0 37.5 37.0 36.5 36.0 35.5 35.0 34.5 34.0 33.5 33.0 32.5 32.0 31.5 31.0 30.5 30.0 29.5 29.0 28.5 28.0 27.5 27.0 26.5 26.0 25.5 25.0 24.5 24.0 23.5 23.0 22.5 22.0 21.5 21.0 20.5 20.0 19.5 19.0 18.5 18.0 17.5 17.0 16.5 16.0 15.5 15.0 14.5 14.0 13.5 13.0 12.5 12.0 11.5 11.0 10.5 10.0 9.5 9.0 8.5 8.0 7.5 7.0 6.5 6.0 5.5 5.0 4.5 4.0 3.5 3.0 2.5 2.0 1.5 1.0 0.5 0.0 -0.5 -1.0 -1.5 -2.0 -2.5 -3.0 -3.5 -4.0 -4.5 -5.0 -5.5 -6.0 -6.5 -7.0 -7.5 -8.0 -8.5 -9.0 -9.5 -10.0