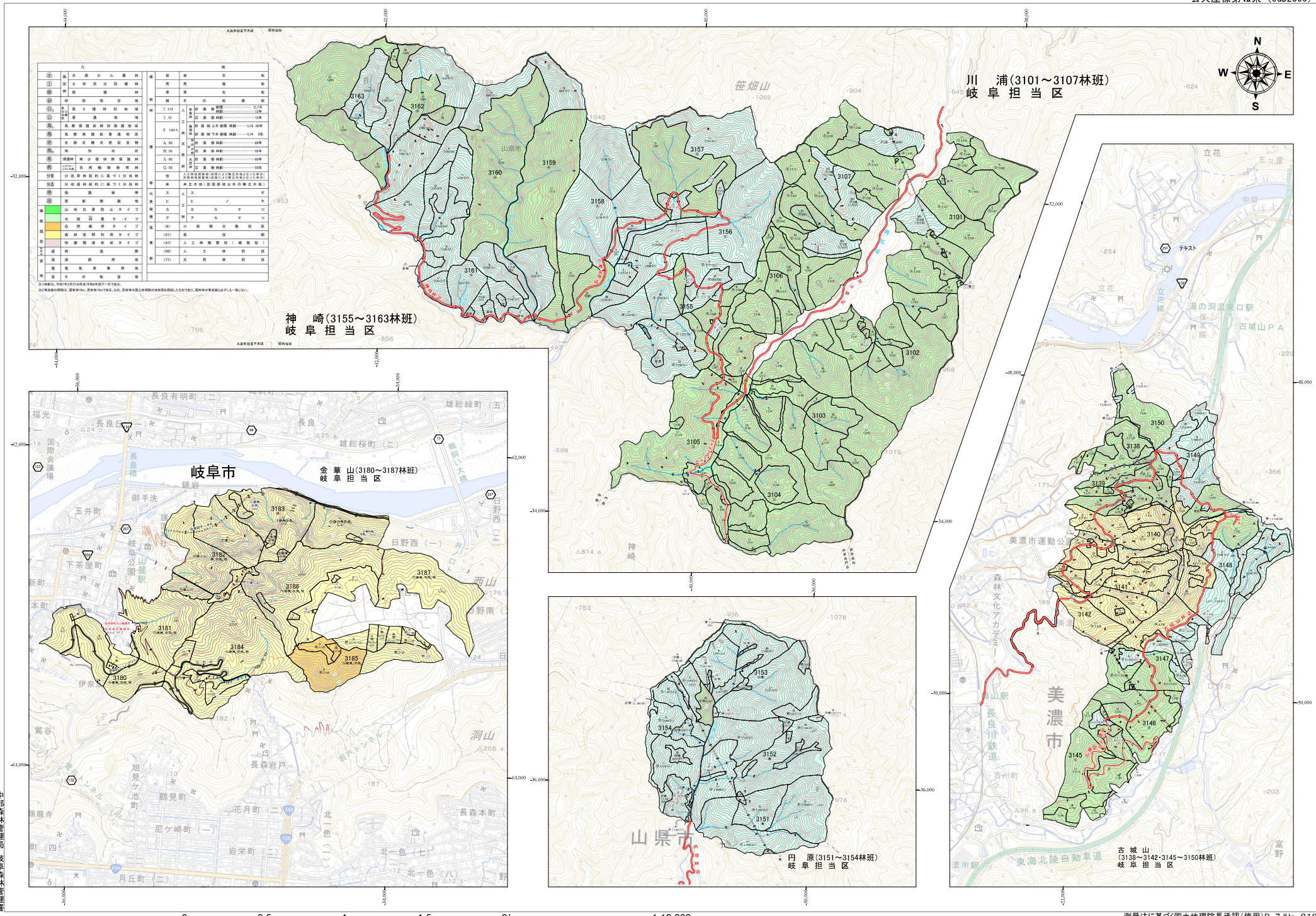


中部森林管理局 岐阜森林管理署
長良川森林計画区 第7次国有林野施業実施計画図 第1葉 (全2葉)

公共座標第七系 (JGD2000)

木曾川広域流域



記号	名称	説明
①	水田かん水森林	水田かん水森林
②	国土防衛用防風林	国土防衛用防風林
③	防風林	防風林
④	防風林	防風林
⑤	防風林	防風林
⑥	防風林	防風林
⑦	防風林	防風林
⑧	防風林	防風林
⑨	防風林	防風林
⑩	防風林	防風林
⑪	防風林	防風林
⑫	防風林	防風林
⑬	防風林	防風林
⑭	防風林	防風林
⑮	防風林	防風林
⑯	防風林	防風林
⑰	防風林	防風林
⑱	防風林	防風林
⑲	防風林	防風林
⑳	防風林	防風林
㉑	防風林	防風林
㉒	防風林	防風林
㉓	防風林	防風林
㉔	防風林	防風林
㉕	防風林	防風林
㉖	防風林	防風林
㉗	防風林	防風林
㉘	防風林	防風林
㉙	防風林	防風林
㉚	防風林	防風林
㉛	防風林	防風林
㉜	防風林	防風林
㉝	防風林	防風林
㉞	防風林	防風林
㉟	防風林	防風林
㊱	防風林	防風林
㊲	防風林	防風林
㊳	防風林	防風林
㊴	防風林	防風林
㊵	防風林	防風林
㊶	防風林	防風林
㊷	防風林	防風林
㊸	防風林	防風林
㊹	防風林	防風林
㊺	防風林	防風林
㊻	防風林	防風林
㊼	防風林	防風林
㊽	防風林	防風林
㊾	防風林	防風林
㊿	防風林	防風林

神崎 (3155~3163林班)
岐阜担当区

川浦 (3101~3107林班)
岐阜担当区

岐阜市

金華山 (3180~3187林班)
岐阜担当区

美濃市

古城山 (3138~3142-3145~3150林班)
岐阜担当区

中部森林管理局 岐阜森林管理署

令和7年度調製 第7次樹立

測量法に基づく国土地理院長承認(使用)R 7JHs 818