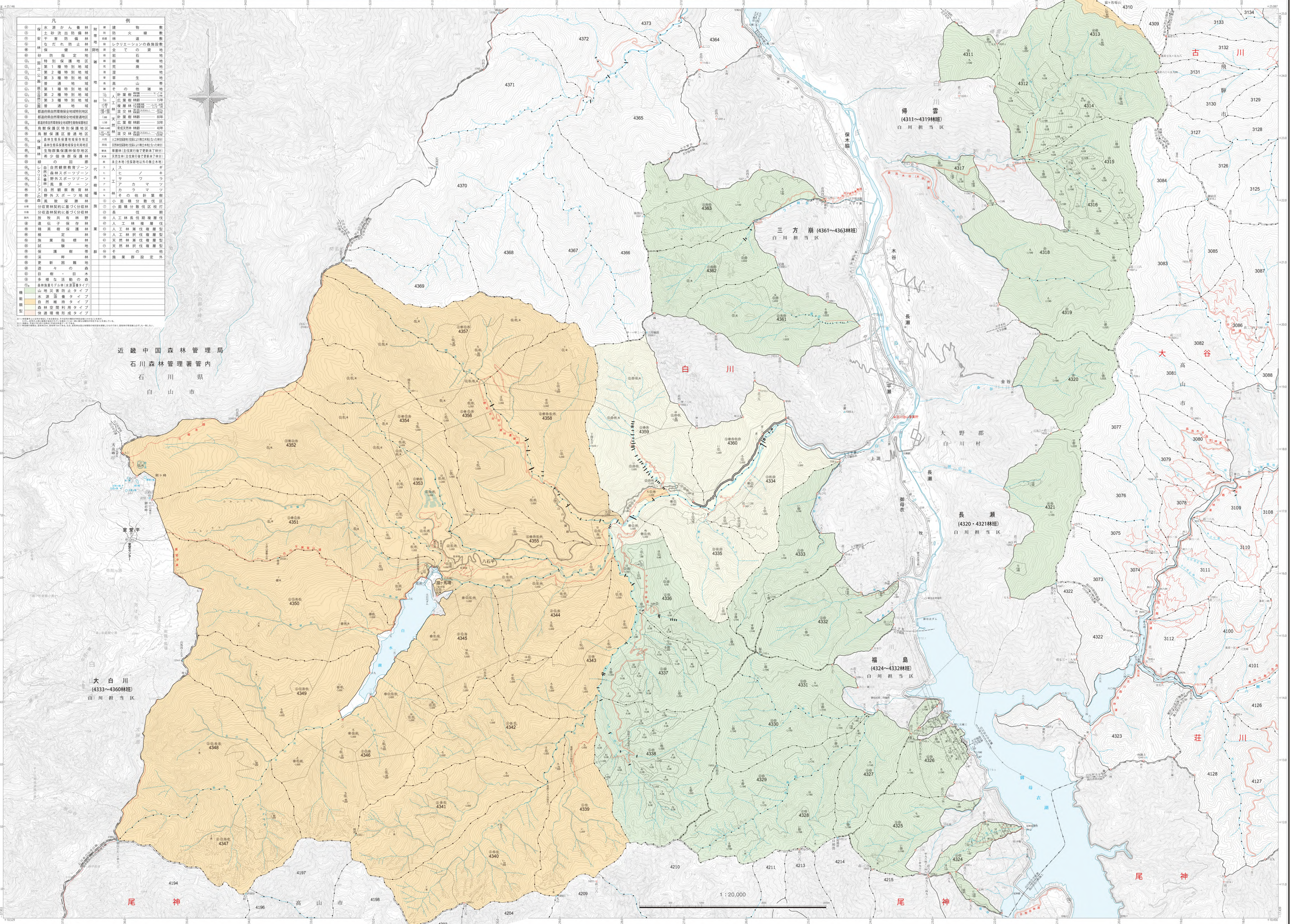


図面は貴重な資料です  
大切に使用しましょう

宮・庄川森林計画区 第6次国有林野施業実施計画 (令和元年度樹立) 国有林野施業実施計画図 面積116,079.09ha 第12葉 (全17葉)

公共座標 第Ⅷ系(日本測地系)



凡	例
① 水源かん養林	① 建設火線敷
② 保安林	② 林道
③ 干渉回避林	③ レクリエーションの森施設
④ 自然保護林	④ 全ての貸地
⑤ 特別保護地区	⑤ 建設地
⑥ 第1種特別地区	⑥ 建設地
⑦ 第2種特別地区	⑦ 建設地
⑧ 第3種特別地区	⑧ 建設地
⑨ 第4種特別地区	⑨ 建設地
⑩ 第5種特別地区	⑩ 建設地
⑪ 第6種特別地区	⑪ 建設地
⑫ 第7種特別地区	⑫ 建設地
⑬ 第8種特別地区	⑬ 建設地
⑭ 第9種特別地区	⑭ 建設地
⑮ 第10種特別地区	⑮ 建設地
⑯ 第11種特別地区	⑯ 建設地
⑰ 第12種特別地区	⑰ 建設地
⑱ 第13種特別地区	⑱ 建設地
⑲ 第14種特別地区	⑲ 建設地
⑳ 第15種特別地区	⑳ 建設地
㉑ 第16種特別地区	㉑ 建設地
㉒ 第17種特別地区	㉒ 建設地
㉓ 第18種特別地区	㉓ 建設地
㉔ 第19種特別地区	㉔ 建設地
㉕ 第20種特別地区	㉕ 建設地
㉖ 第21種特別地区	㉖ 建設地
㉗ 第22種特別地区	㉗ 建設地
㉘ 第23種特別地区	㉘ 建設地
㉙ 第24種特別地区	㉙ 建設地
㉚ 第25種特別地区	㉚ 建設地
㉛ 第26種特別地区	㉛ 建設地
㉜ 第27種特別地区	㉜ 建設地
㉝ 第28種特別地区	㉝ 建設地
㉞ 第29種特別地区	㉞ 建設地
㉟ 第30種特別地区	㉟ 建設地
㊱ 第31種特別地区	㊱ 建設地
㊲ 第32種特別地区	㊲ 建設地
㊳ 第33種特別地区	㊳ 建設地
㊴ 第34種特別地区	㊴ 建設地
㊵ 第35種特別地区	㊵ 建設地
㊶ 第36種特別地区	㊶ 建設地
㊷ 第37種特別地区	㊷ 建設地
㊸ 第38種特別地区	㊸ 建設地
㊹ 第39種特別地区	㊹ 建設地
㊺ 第40種特別地区	㊺ 建設地
㊻ 第41種特別地区	㊻ 建設地
㊼ 第42種特別地区	㊼ 建設地
㊽ 第43種特別地区	㊽ 建設地
㊾ 第44種特別地区	㊾ 建設地
㊿ 第45種特別地区	㊿ 建設地

近畿中国森林管理局  
石川森林管理署管内  
石川県  
白山市

大白川  
(4333~4360林班)  
白川担当区

三方崩 (4361~4363林班)  
白川担当区

長瀬  
(4320~4321林班)  
白川担当区

福島  
(4324~4332林班)  
白川担当区

1:20,000