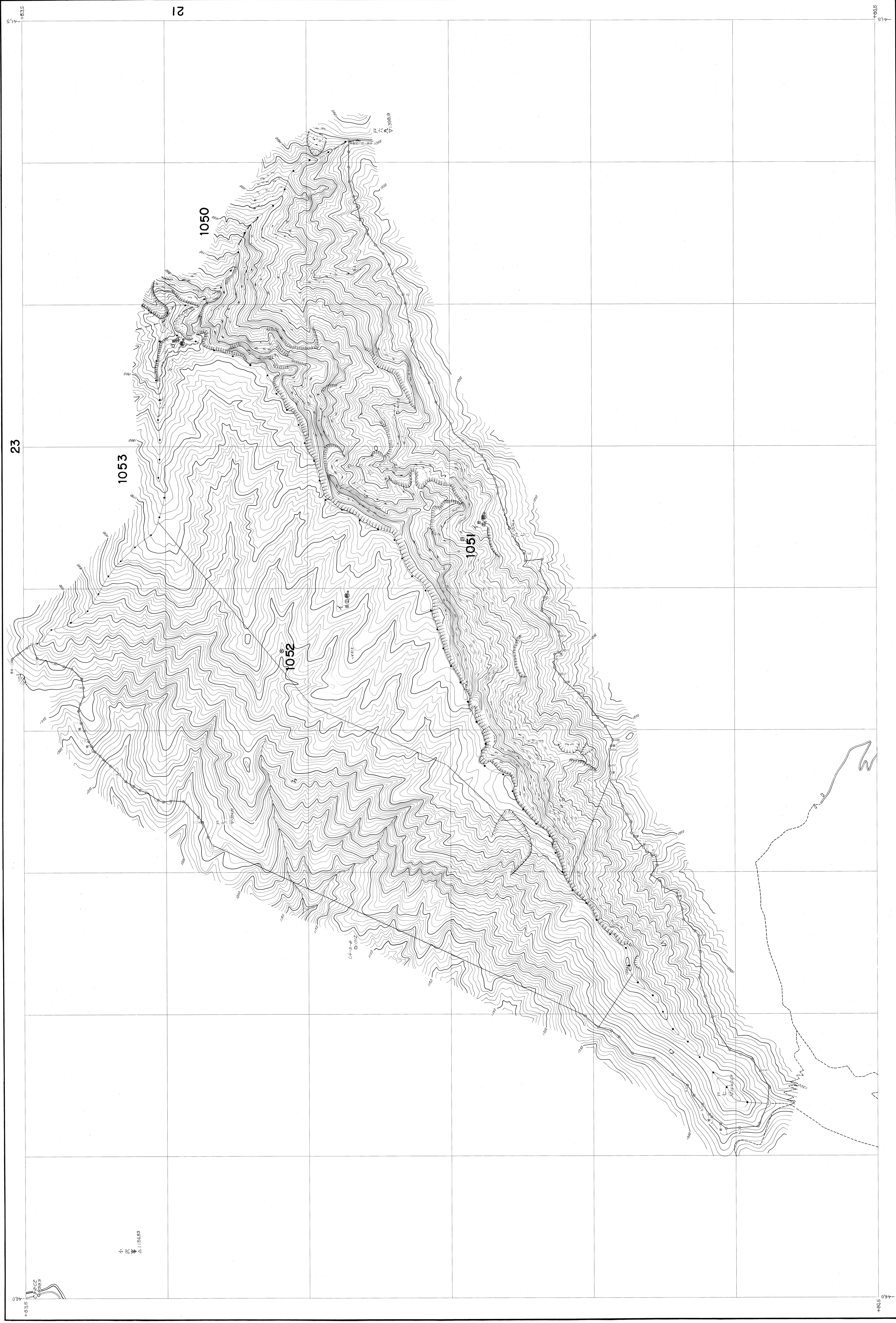


北信森林管理署 基本図22 (全35)

1051,1052 林班 第八公共原点

長 22



昭和三十二年十二月 株式会社大塚土木建築事務所

図面番 1051

(1) 昭和三十二年四月五日現在 (CB-4-X C-4, 2-D)
 小笠原森林管理署 2000年4月5日現在
 境界線正

長 22