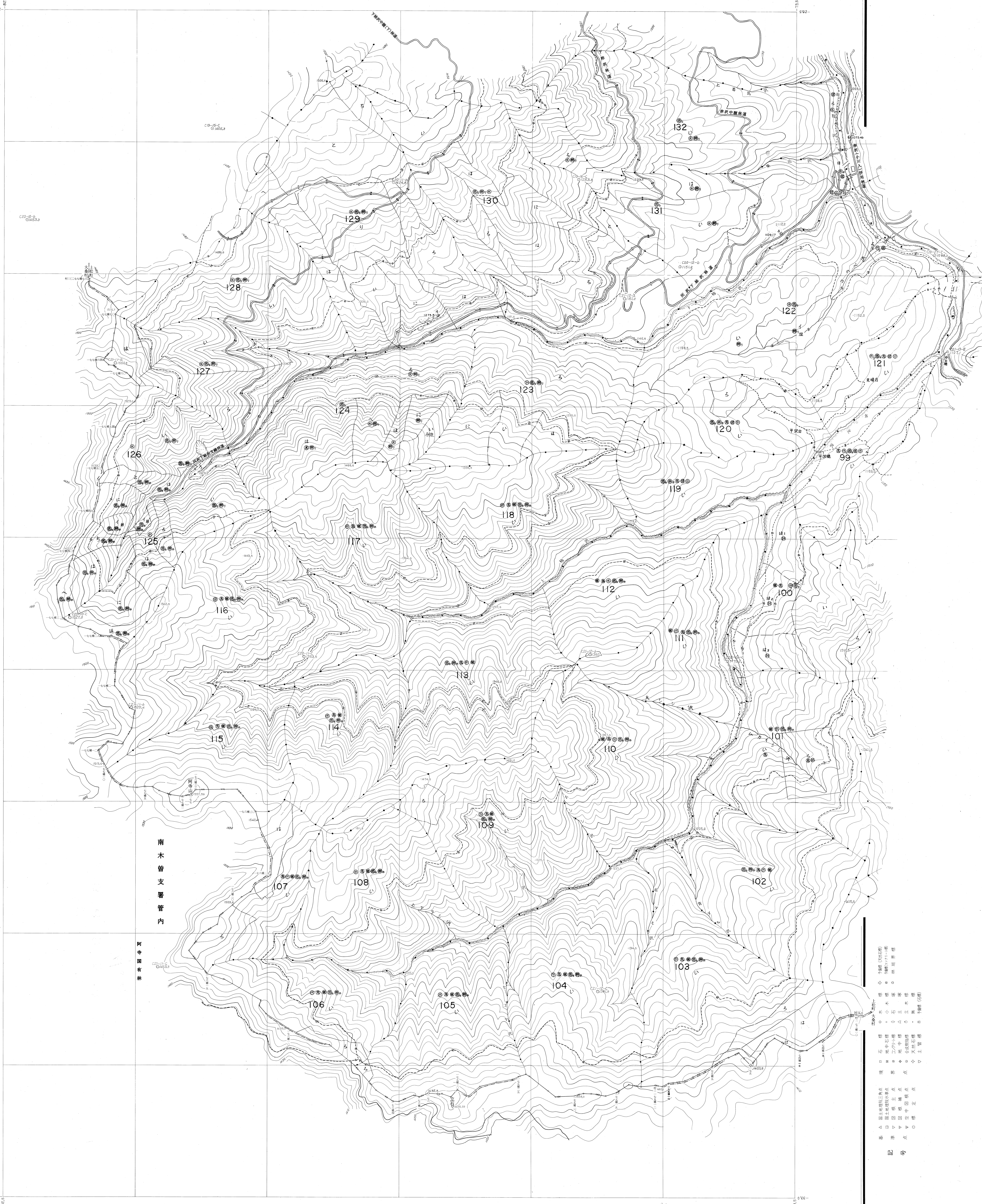


上松 5

上松二八片之内第五片

99 ~ 132 林班

木曾森林管理署基本図



南木曾支署管内

阿寺国有林

- 標高 500.0
- 標高 400.0
- 標高 300.0
- 標高 200.0
- 標高 100.0
- 標高 50.0
- 標高 0.0
- 標高 50.0
- 標高 100.0
- 標高 150.0
- 標高 200.0
- 標高 250.0
- 標高 300.0
- 標高 350.0
- 標高 400.0
- 標高 450.0
- 標高 500.0
- 標高 550.0
- 標高 600.0
- 標高 650.0
- 標高 700.0
- 標高 750.0
- 標高 800.0
- 標高 850.0
- 標高 900.0
- 標高 950.0
- 標高 1000.0
- 標高 1050.0
- 標高 1100.0
- 標高 1150.0
- 標高 1200.0
- 標高 1250.0
- 標高 1300.0
- 標高 1350.0
- 標高 1400.0
- 標高 1450.0
- 標高 1500.0
- 標高 1550.0
- 標高 1600.0
- 標高 1650.0
- 標高 1700.0
- 標高 1750.0
- 標高 1800.0
- 標高 1850.0
- 標高 1900.0
- 標高 1950.0
- 標高 2000.0
- 標高 2050.0
- 標高 2100.0
- 標高 2150.0
- 標高 2200.0
- 標高 2250.0
- 標高 2300.0
- 標高 2350.0
- 標高 2400.0
- 標高 2450.0
- 標高 2500.0
- 標高 2550.0
- 標高 2600.0
- 標高 2650.0
- 標高 2700.0
- 標高 2750.0
- 標高 2800.0
- 標高 2850.0
- 標高 2900.0
- 標高 2950.0
- 標高 3000.0
- 標高 3050.0
- 標高 3100.0
- 標高 3150.0
- 標高 3200.0
- 標高 3250.0
- 標高 3300.0
- 標高 3350.0
- 標高 3400.0
- 標高 3450.0
- 標高 3500.0
- 標高 3550.0
- 標高 3600.0
- 標高 3650.0
- 標高 3700.0
- 標高 3750.0
- 標高 3800.0
- 標高 3850.0
- 標高 3900.0
- 標高 3950.0
- 標高 4000.0
- 標高 4050.0
- 標高 4100.0
- 標高 4150.0
- 標高 4200.0
- 標高 4250.0
- 標高 4300.0
- 標高 4350.0
- 標高 4400.0
- 標高 4450.0
- 標高 4500.0
- 標高 4550.0
- 標高 4600.0
- 標高 4650.0
- 標高 4700.0
- 標高 4750.0
- 標高 4800.0
- 標高 4850.0
- 標高 4900.0
- 標高 4950.0
- 標高 5000.0

上松 5