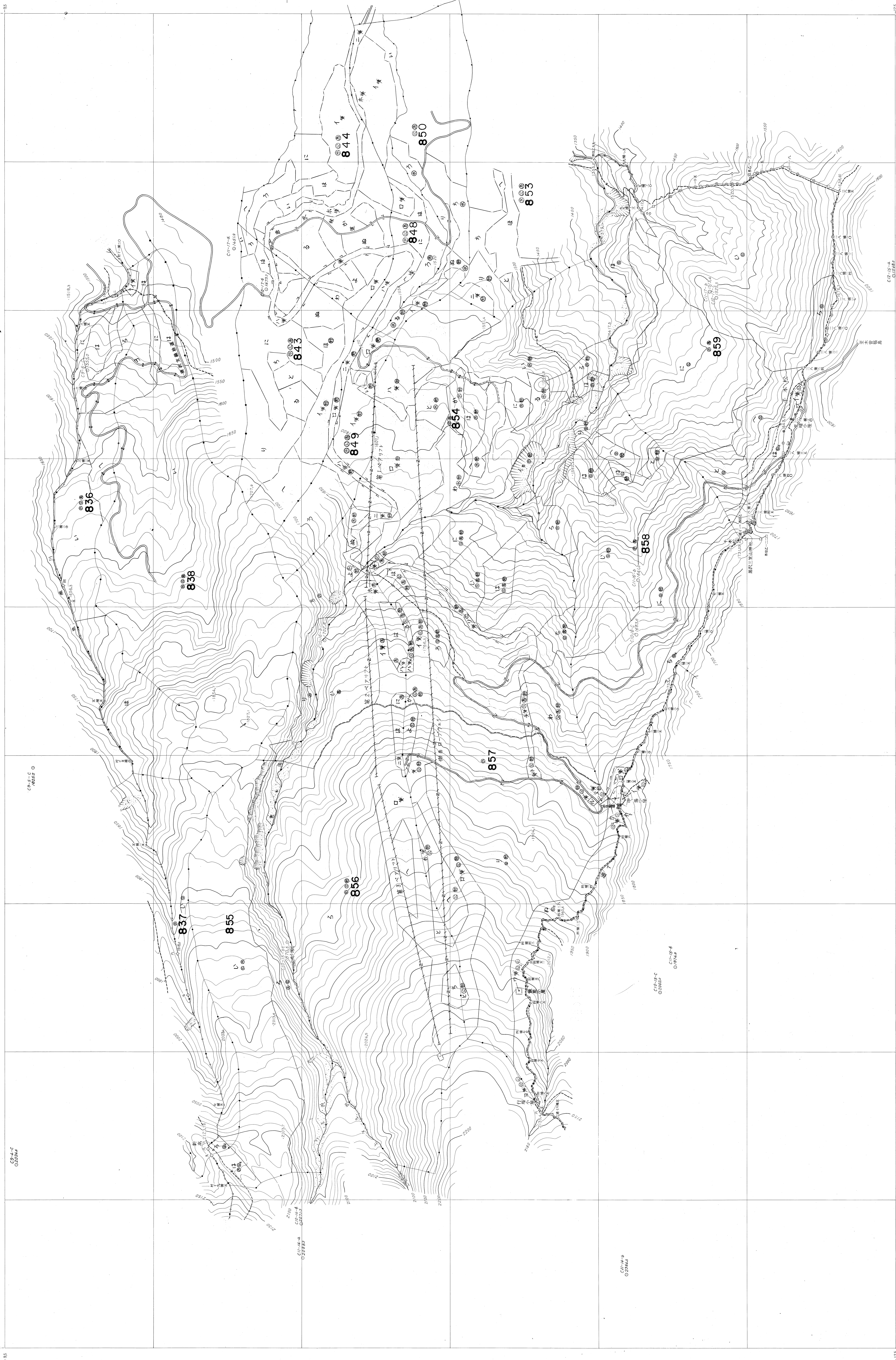


836~838
854~859
林班

22

木曾森林管理署基本図 25



28

27

△	国土計測三級点
□	国土計測四級点
▽	国土計測五級点
○	国土計測六級点
●	国土計測七級点
◎	国土計測八級点
○	国土計測九級点
●	国土計測十級点
◎	国土計測十一級点
○	国土計測十二級点
●	国土計測十三級点
◎	国土計測十四級点
○	国土計測十五級点
●	国土計測十六級点
◎	国土計測十七級点
○	国土計測十八級点
●	国土計測十九級点
◎	国土計測二十級点
○	国土計測二十一級点
●	国土計測二十二級点
◎	国土計測二十三級点
○	国土計測二十四級点
●	国土計測二十五級点
◎	国土計測二十六級点
○	国土計測二十七級点
●	国土計測二十八級点
◎	国土計測二十九級点
○	国土計測三十級点
●	国土計測三十一級点
◎	国土計測三十二級点
○	国土計測三十三級点
●	国土計測三十四級点
◎	国土計測三十五級点
○	国土計測三十六級点
●	国土計測三十七級点
◎	国土計測三十八級点
○	国土計測三十九級点
●	国土計測四十級点
◎	国土計測四十一級点
○	国土計測四十二級点
●	国土計測四十三級点
◎	国土計測四十四級点
○	国土計測四十五級点
●	国土計測四十六級点
◎	国土計測四十七級点
○	国土計測四十八級点
●	国土計測四十九級点
◎	国土計測五十級点