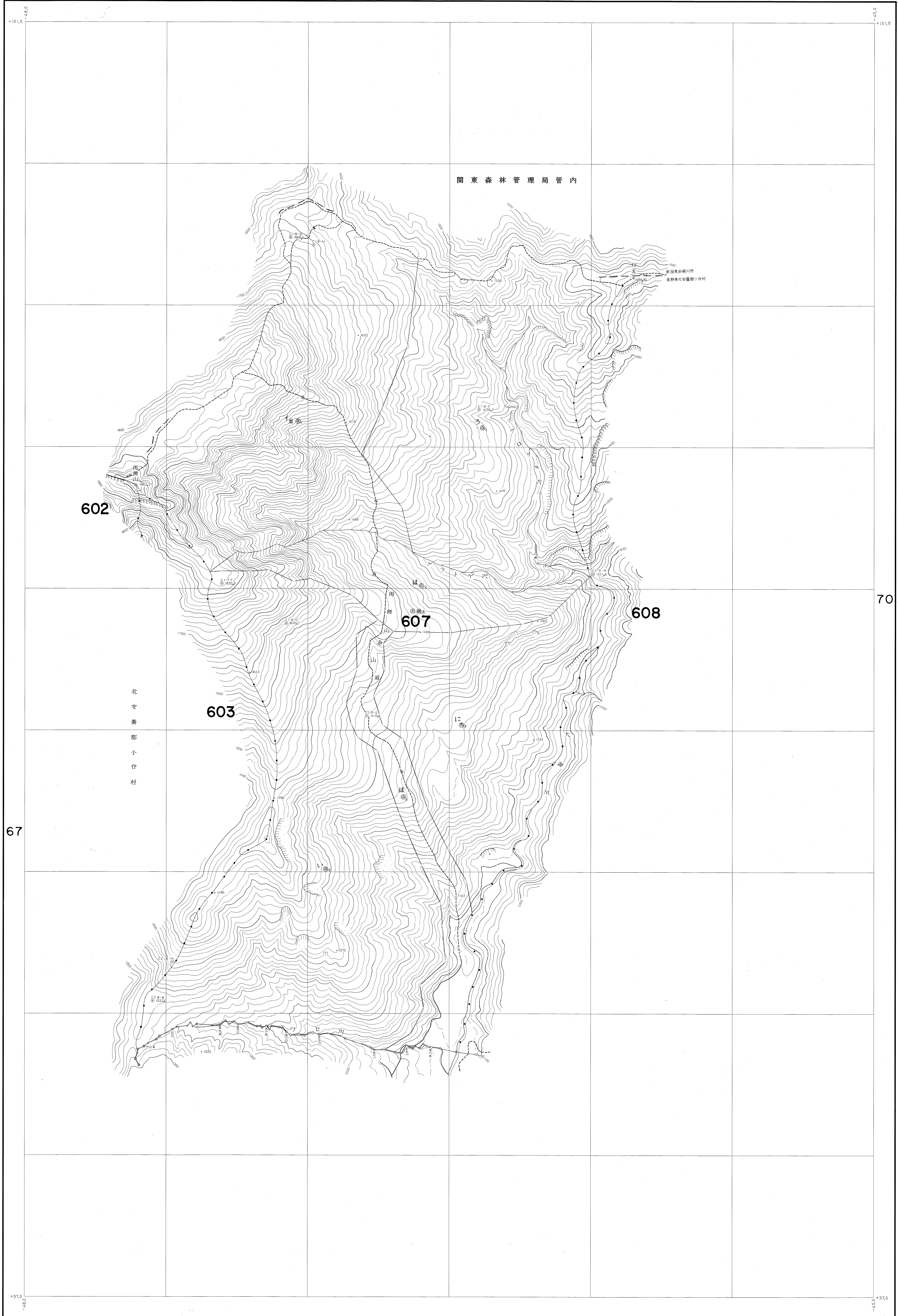


昭和四十四年四月二十二日



- (1) 昭和43年11月撮影空中写真(山-54 C1-8-9)
- (2) 昭和43年11月撮影空中写真(山-54 C2-8-9)
- (3) アルシプロ-7による図化

1:5,000

0 50 100 200 300 400 500 600 700 800 900 1000m

中部森林管理局