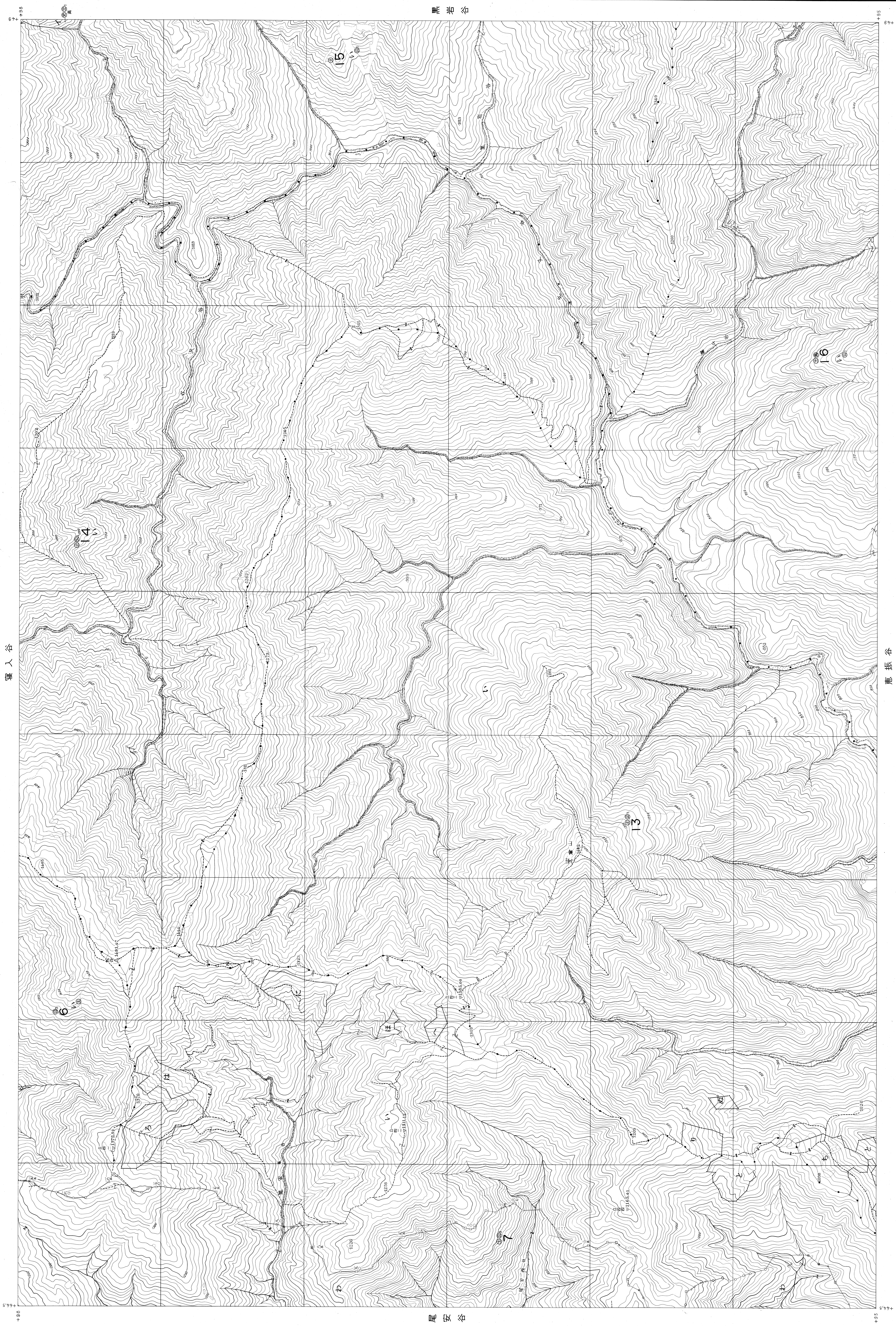


定倉山

さだくらやま

1:5,000

公共原点 第7系



測 量 昭和35年8月 昭和42年10月 補測
 図 例 地形記号 A B C D E F G H I J K L M N O P Q R S T U V W X Y Z
 変換方法 変換式 A B C D E F G H I J K L M N O P Q R S T U V W X Y Z
 発行所 国土地理院 昭和35年11月 印刷 国土地理院 昭和35年8月 印刷 (山-334)
 発行部数 50,000部 印刷部数 50,000部 印刷部数 50,000部
 価格 100円 印刷部数 50,000部 印刷部数 50,000部
 印刷部数 50,000部 印刷部数 50,000部 印刷部数 50,000部

① 国土地理院製
 ② 国土地理院製