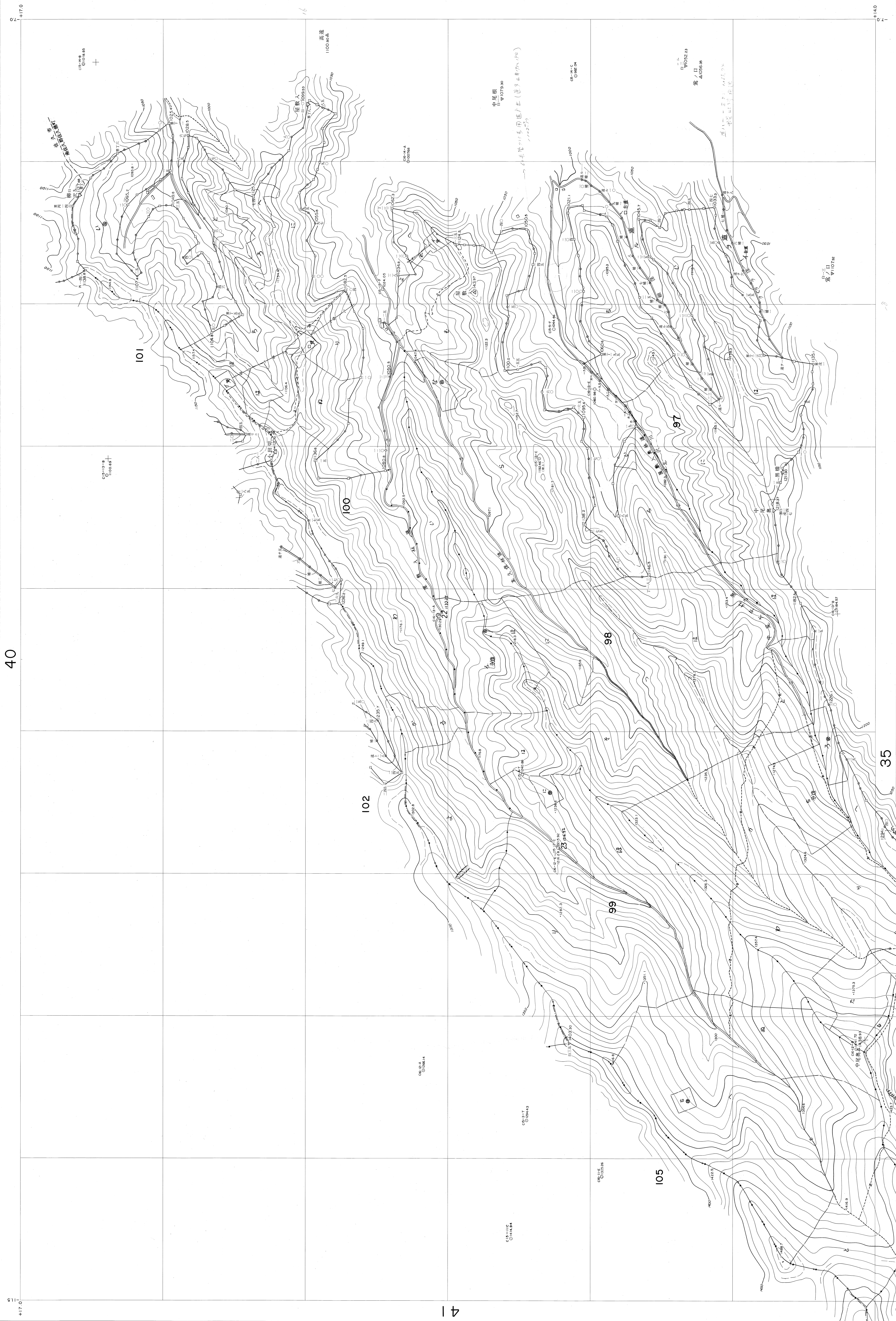
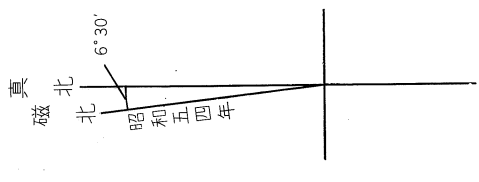
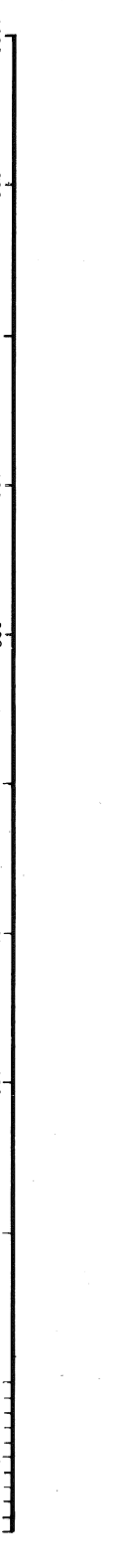


40



1 : 5,000



白39

- (1) 1:10,000地形図(山形) C15-12-14)
- (2) 昭和55年10月撮影航空写真(山形) C15-11-14)
- (3) 昭和55年12月測量結果
- (4) 昭和55年1月改定

小坂区面修整正 2005年3月3日時点

横井修整

編点

編点

編点

編点

編点

編点

編点

編点

株式会社 協同測量社

昭和三十五年三月