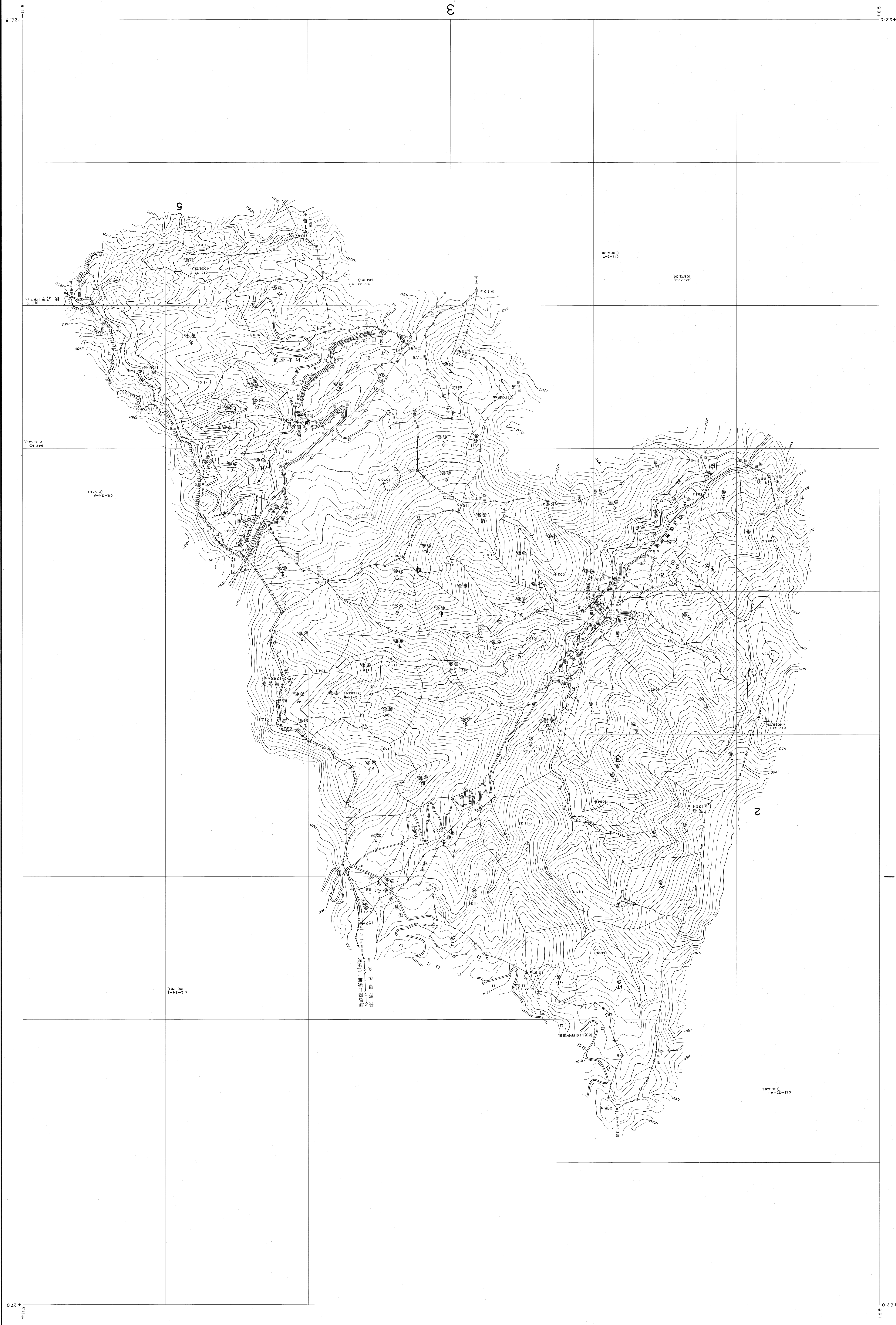


東信森林管理署基本図2 (全44)

3,4 林班

第Ⅷ公共原点 白2



昭和五十五年三月

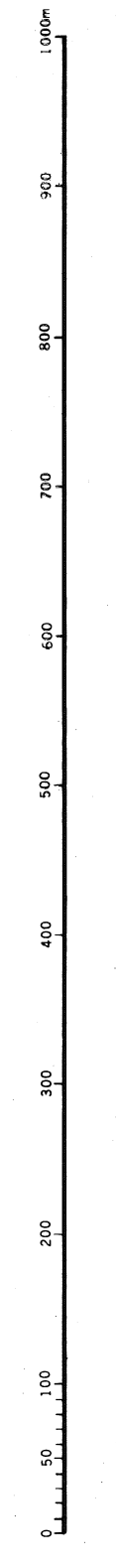
東信森林管理署

白2

- (1) 1. 昭和五十五年三月五日現在の状況 (山形県 昭五五(3)第1号)
- (2) 2. 昭和五十五年四月五日現在の状況 (山形県 昭五五(3)第2号)
- (3) 3. 昭和五十五年五月五日現在の状況 (山形県 昭五五(3)第3号)
- (4) 4. 昭和五十五年六月五日現在の状況 (山形県 昭五五(3)第4号)

小笠原区調査修正 2019年5月31日時点  
調査修正

1 : 5,000



株式会社協同製菓社

この地図は、建設省土地院の図面を基に、調査所等の  
測量データをもとに作成されたもので、  
(無断複製) 禁止、罰金 100万円