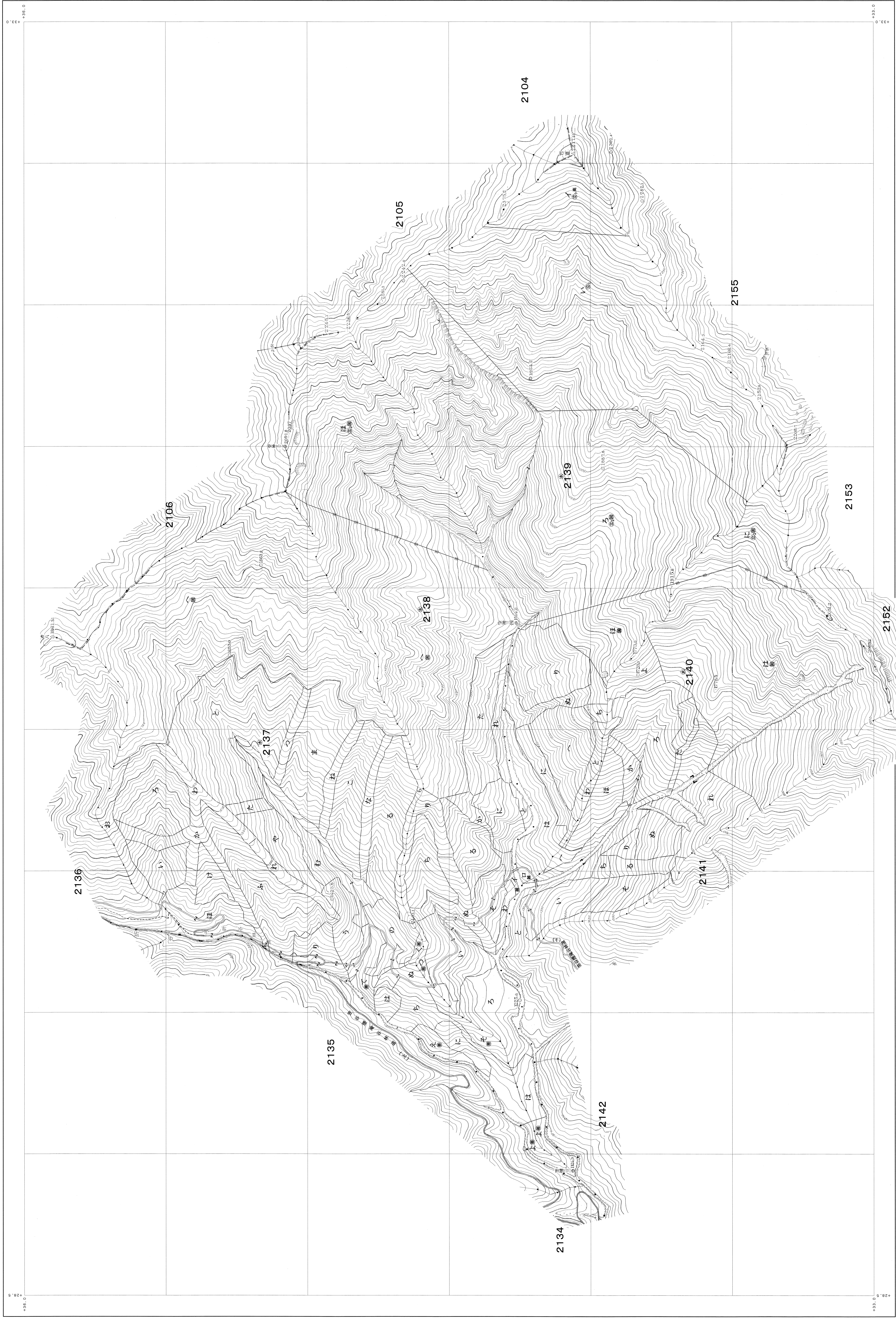


飛騨森林管理署 基本図

2137~2140 林班

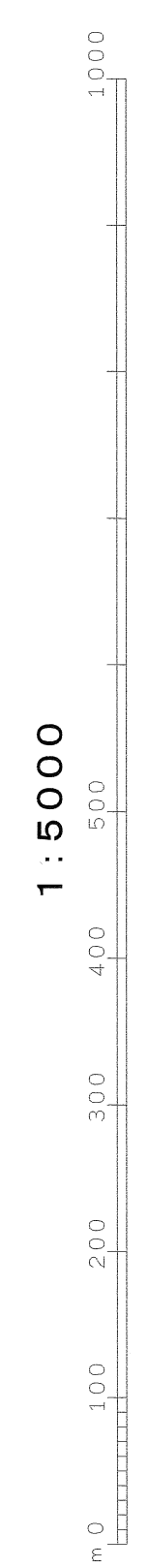
第七 公共原点

神26



本図は最新改正 2020年5月31日 測量
施行改正
測量

この地図は地籍調査の成果を基に作成された基本図(1:5000)を複製したものである。
承認番号 飛騨地籍調査第15号(個別地籍)



神26

中部森林管理局