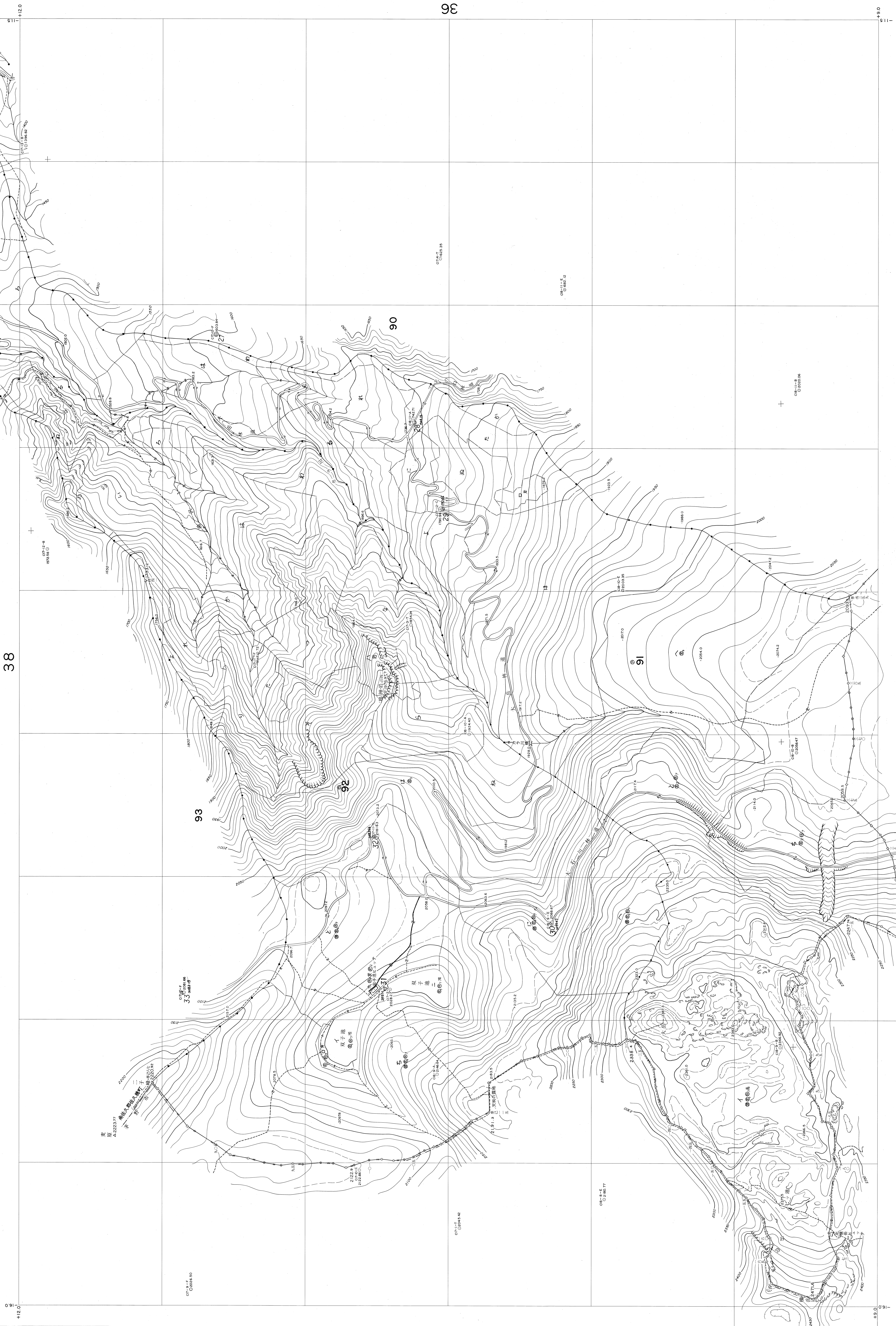


東信森林管理署 基本図37 (全44)

91,92 林班

第八公共原点

昭和五十五年三月



白37

株式会社協同測量社

1:5,000

小坂区画修整正 2005年3月31日時点  
 測点

(1) 1975年10月撮影航空写真 (山形県 072-10-13)  
 (2) 昭和51年10月撮影航空写真 (山形県 072-8-11)  
 3. 昭和55年11月原簿測量  
 4. 昭和55年11月原簿  
 5. 昭和55年11月原簿

この地図は、国土地理院の承認を受け、同院所蔵の  
 地形図(国土地理院)を基に、協同測量社が作成したものである。

白37