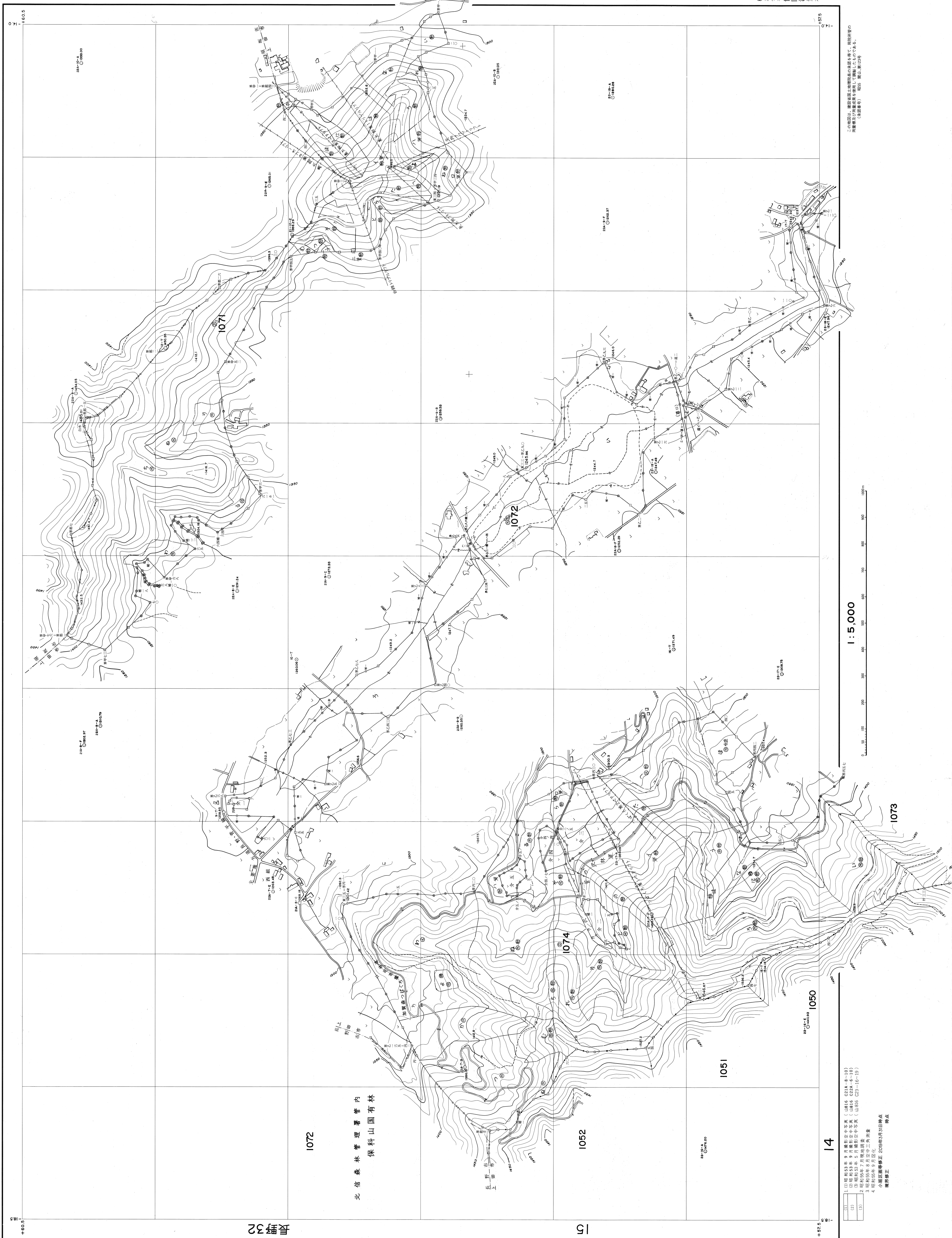


昭和五十五年十二月

英田担当



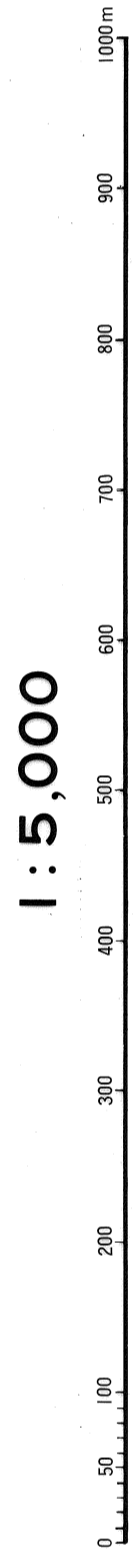
14

- (1) 昭和55年9月撮影航空写真 (山形16 C22A 8-10)
- (2) 昭和55年5月撮影航空写真 (山形16 C22A 8-10)
- (3) 昭和55年6月航空写真 (山形16 C22-15-19)
- (4) 昭和55年9月航空写真 (山形16 C22-15-19)

小坂区調査係 昭和55年11月3日時点

資料修正

1:5,000



株式会社協同測量社

この地図は、建設省国土院の委託を受けて、同院所長の
指導下(測量業務)に、昭和55年6月25日現在

長野32

15