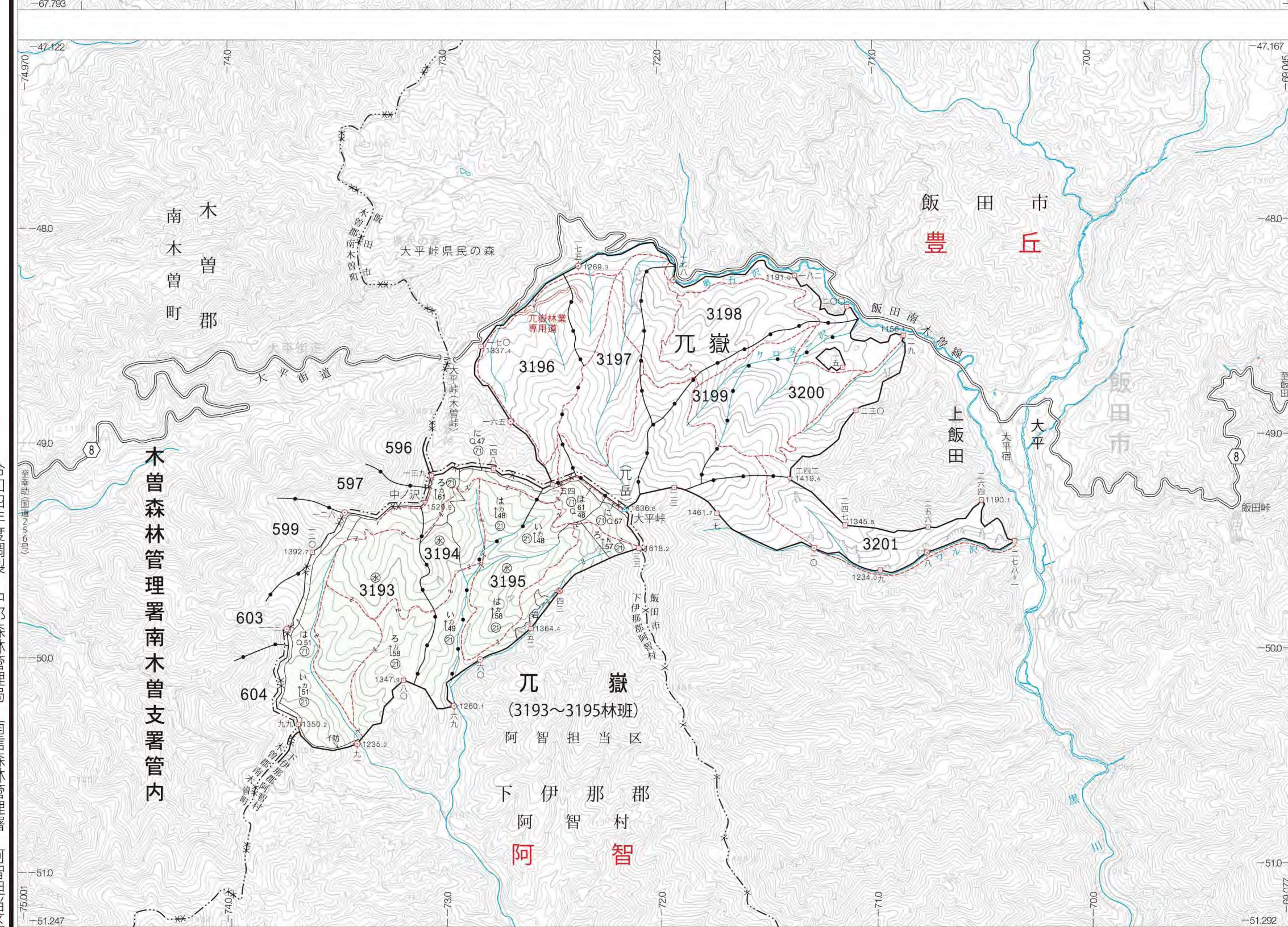
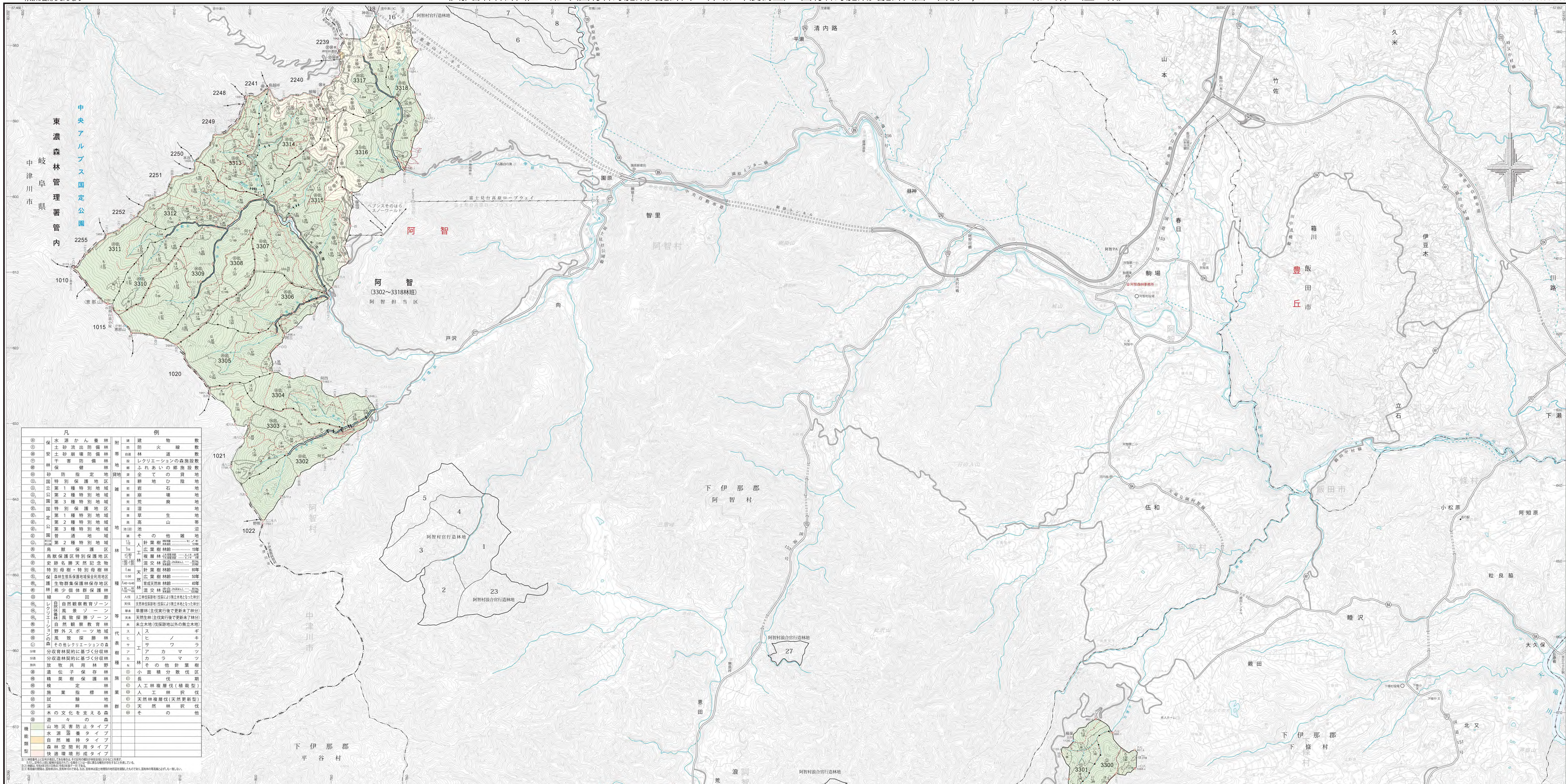
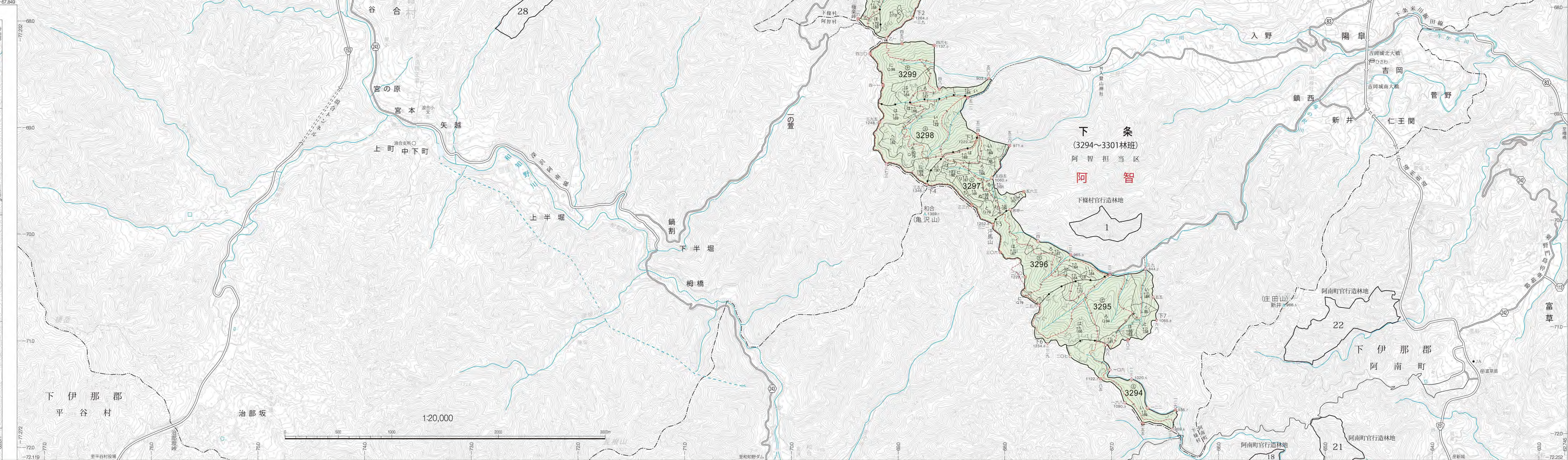


図面は貴重な資料です
有効に利用しましょう



(南) 3193~3195・3294~3318 所在地 長野県 下伊那郡 阿智村 下條村



本図は空中写真測量による5,000分の1基本図を縮小して作成したものである。[測量法に基づき国土院測図基準(使用) R 49% 63]

天竜川区域流域 伊那谷森林計画区

東濃森林管理署管内
岐阜県
中津川市

| 凡 | 例 |
|-----------|----------------|
| ① 水源かん養林 | ① 建設物 |
| ② 土砂崩壊防止林 | ② 防火線 |
| ③ 砂防林 | ③ 林道 |
| ④ 砂防林 | ④ レクリエーションの森施設 |
| ⑤ 砂防林 | ⑤ 森林のふれあい施設 |
| ⑥ 砂防林 | ⑥ 森林のふれあい施設 |
| ⑦ 砂防林 | ⑦ 森林のふれあい施設 |
| ⑧ 砂防林 | ⑧ 森林のふれあい施設 |
| ⑨ 砂防林 | ⑨ 森林のふれあい施設 |
| ⑩ 砂防林 | ⑩ 森林のふれあい施設 |
| ⑪ 砂防林 | ⑪ 森林のふれあい施設 |
| ⑫ 砂防林 | ⑫ 森林のふれあい施設 |
| ⑬ 砂防林 | ⑬ 森林のふれあい施設 |
| ⑭ 砂防林 | ⑭ 森林のふれあい施設 |
| ⑮ 砂防林 | ⑮ 森林のふれあい施設 |
| ⑯ 砂防林 | ⑯ 森林のふれあい施設 |
| ⑰ 砂防林 | ⑰ 森林のふれあい施設 |
| ⑱ 砂防林 | ⑱ 森林のふれあい施設 |
| ⑲ 砂防林 | ⑲ 森林のふれあい施設 |
| ⑳ 砂防林 | ⑳ 森林のふれあい施設 |
| ㉑ 砂防林 | ㉑ 森林のふれあい施設 |
| ㉒ 砂防林 | ㉒ 森林のふれあい施設 |
| ㉓ 砂防林 | ㉓ 森林のふれあい施設 |
| ㉔ 砂防林 | ㉔ 森林のふれあい施設 |
| ㉕ 砂防林 | ㉕ 森林のふれあい施設 |
| ㉖ 砂防林 | ㉖ 森林のふれあい施設 |
| ㉗ 砂防林 | ㉗ 森林のふれあい施設 |
| ㉘ 砂防林 | ㉘ 森林のふれあい施設 |
| ㉙ 砂防林 | ㉙ 森林のふれあい施設 |
| ㉚ 砂防林 | ㉚ 森林のふれあい施設 |
| ㉛ 砂防林 | ㉛ 森林のふれあい施設 |
| ㉜ 砂防林 | ㉜ 森林のふれあい施設 |
| ㉝ 砂防林 | ㉝ 森林のふれあい施設 |
| ㉞ 砂防林 | ㉞ 森林のふれあい施設 |
| ㉟ 砂防林 | ㉟ 森林のふれあい施設 |
| ㊱ 砂防林 | ㊱ 森林のふれあい施設 |
| ㊲ 砂防林 | ㊲ 森林のふれあい施設 |
| ㊳ 砂防林 | ㊳ 森林のふれあい施設 |
| ㊴ 砂防林 | ㊴ 森林のふれあい施設 |
| ㊵ 砂防林 | ㊵ 森林のふれあい施設 |
| ㊶ 砂防林 | ㊶ 森林のふれあい施設 |
| ㊷ 砂防林 | ㊷ 森林のふれあい施設 |
| ㊸ 砂防林 | ㊸ 森林のふれあい施設 |
| ㊹ 砂防林 | ㊹ 森林のふれあい施設 |
| ㊺ 砂防林 | ㊺ 森林のふれあい施設 |
| ㊻ 砂防林 | ㊻ 森林のふれあい施設 |
| ㊼ 砂防林 | ㊼ 森林のふれあい施設 |
| ㊽ 砂防林 | ㊽ 森林のふれあい施設 |
| ㊾ 砂防林 | ㊾ 森林のふれあい施設 |
| ㊿ 砂防林 | ㊿ 森林のふれあい施設 |

国土院株式会社