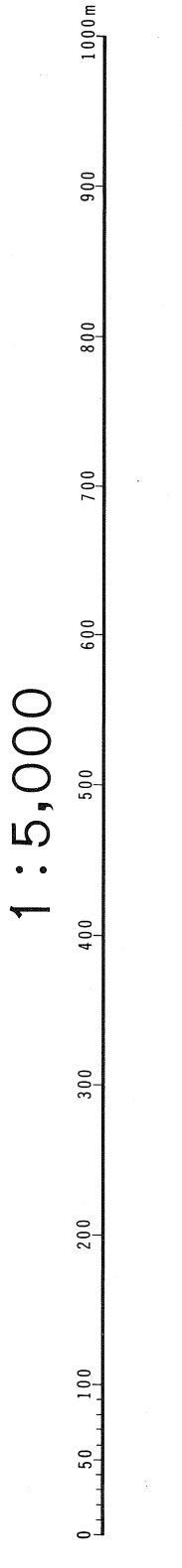
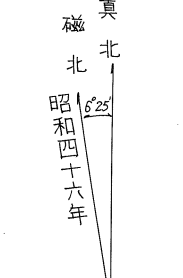
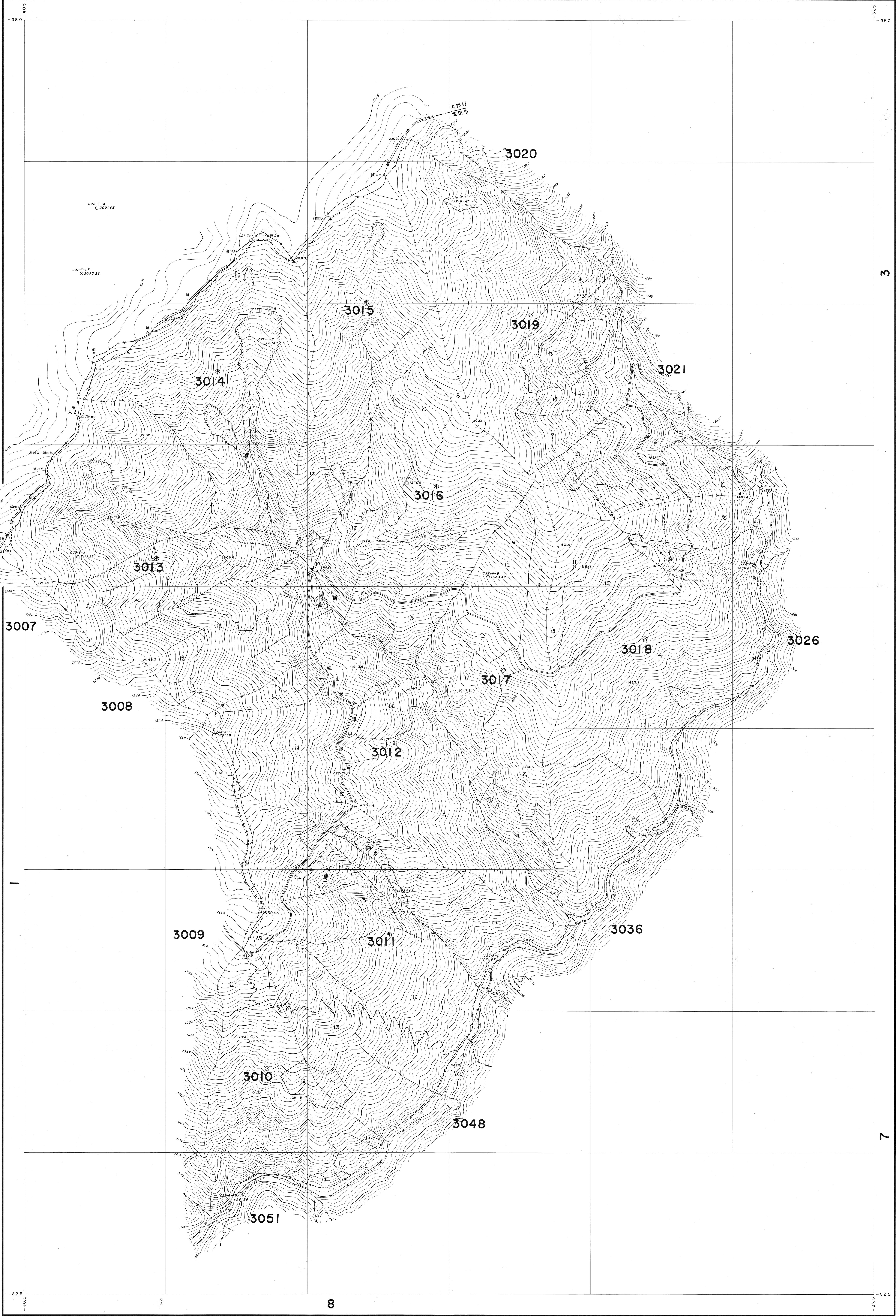


南信森林管理署基本図2 (全45) 3010~3019 林班 第Ⅳ公共原点 飯2

昭和四十六年十月 株式会社長野土木建設事務所



1:5,000

- (1) 1:5,000地形図等から読み取った等高線 (山岳部)
- (2) 1:5,000地形図等から読み取った等高線 (山岳部)
- (3) 1:5,000地形図等から読み取った等高線 (山岳部)
- (4) 1:5,000地形図等から読み取った等高線 (山岳部)
- (5) 1:5,000地形図等から読み取った等高線 (山岳部)
- (6) 1:5,000地形図等から読み取った等高線 (山岳部)
- (7) 1:5,000地形図等から読み取った等高線 (山岳部)
- (8) 1:5,000地形図等から読み取った等高線 (山岳部)
- (9) 1:5,000地形図等から読み取った等高線 (山岳部)
- (10) 1:5,000地形図等から読み取った等高線 (山岳部)
- (11) 1:5,000地形図等から読み取った等高線 (山岳部)
- (12) 1:5,000地形図等から読み取った等高線 (山岳部)
- (13) 1:5,000地形図等から読み取った等高線 (山岳部)
- (14) 1:5,000地形図等から読み取った等高線 (山岳部)
- (15) 1:5,000地形図等から読み取った等高線 (山岳部)
- (16) 1:5,000地形図等から読み取った等高線 (山岳部)
- (17) 1:5,000地形図等から読み取った等高線 (山岳部)
- (18) 1:5,000地形図等から読み取った等高線 (山岳部)
- (19) 1:5,000地形図等から読み取った等高線 (山岳部)
- (20) 1:5,000地形図等から読み取った等高線 (山岳部)
- (21) 1:5,000地形図等から読み取った等高線 (山岳部)
- (22) 1:5,000地形図等から読み取った等高線 (山岳部)
- (23) 1:5,000地形図等から読み取った等高線 (山岳部)
- (24) 1:5,000地形図等から読み取った等高線 (山岳部)
- (25) 1:5,000地形図等から読み取った等高線 (山岳部)
- (26) 1:5,000地形図等から読み取った等高線 (山岳部)
- (27) 1:5,000地形図等から読み取った等高線 (山岳部)
- (28) 1:5,000地形図等から読み取った等高線 (山岳部)
- (29) 1:5,000地形図等から読み取った等高線 (山岳部)
- (30) 1:5,000地形図等から読み取った等高線 (山岳部)
- (31) 1:5,000地形図等から読み取った等高線 (山岳部)
- (32) 1:5,000地形図等から読み取った等高線 (山岳部)
- (33) 1:5,000地形図等から読み取った等高線 (山岳部)
- (34) 1:5,000地形図等から読み取った等高線 (山岳部)
- (35) 1:5,000地形図等から読み取った等高線 (山岳部)
- (36) 1:5,000地形図等から読み取った等高線 (山岳部)
- (37) 1:5,000地形図等から読み取った等高線 (山岳部)
- (38) 1:5,000地形図等から読み取った等高線 (山岳部)
- (39) 1:5,000地形図等から読み取った等高線 (山岳部)
- (40) 1:5,000地形図等から読み取った等高線 (山岳部)
- (41) 1:5,000地形図等から読み取った等高線 (山岳部)
- (42) 1:5,000地形図等から読み取った等高線 (山岳部)
- (43) 1:5,000地形図等から読み取った等高線 (山岳部)
- (44) 1:5,000地形図等から読み取った等高線 (山岳部)
- (45) 1:5,000地形図等から読み取った等高線 (山岳部)