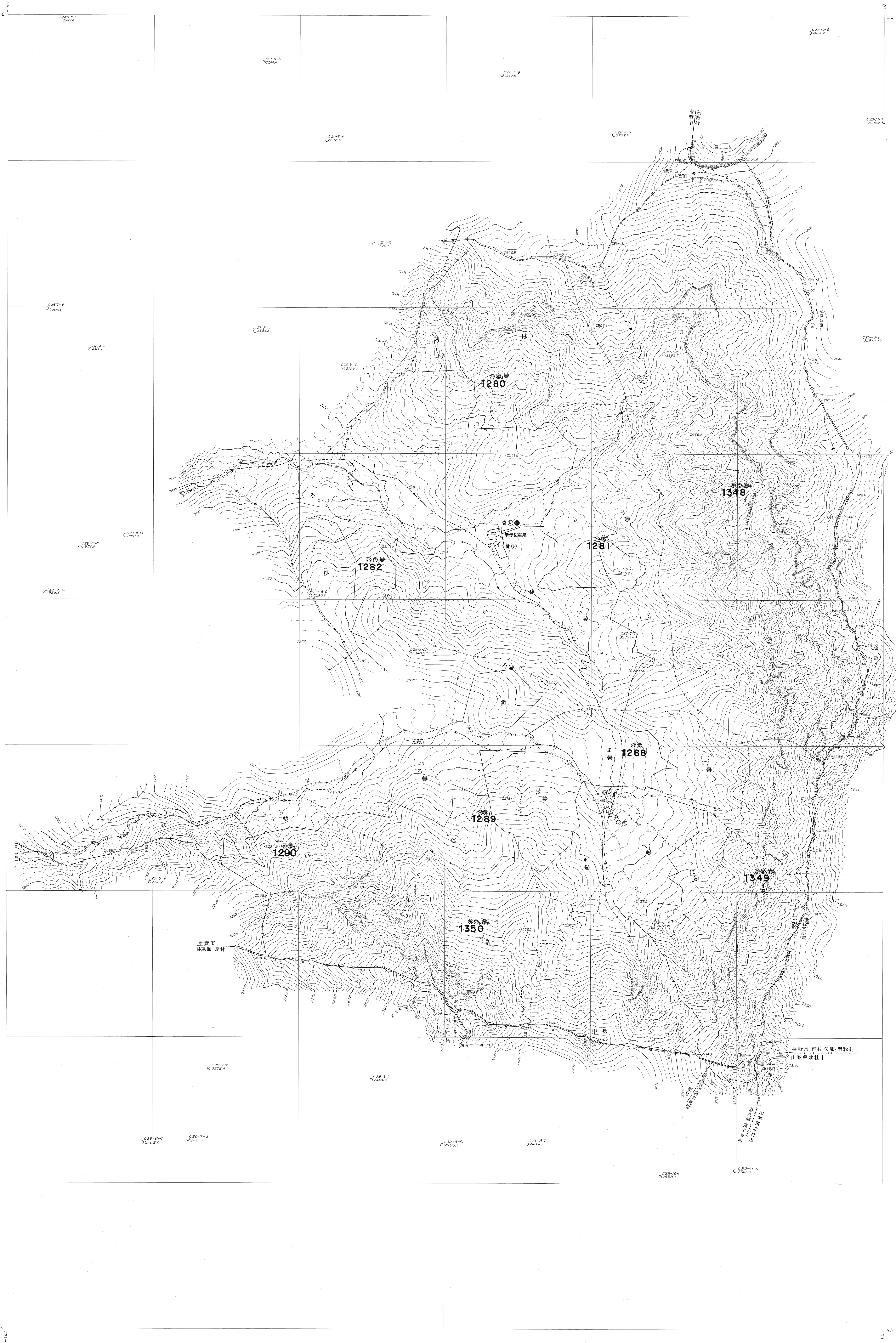
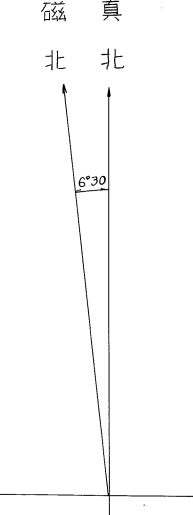


1280~1282, 1288~1290, 1348~1350 林班

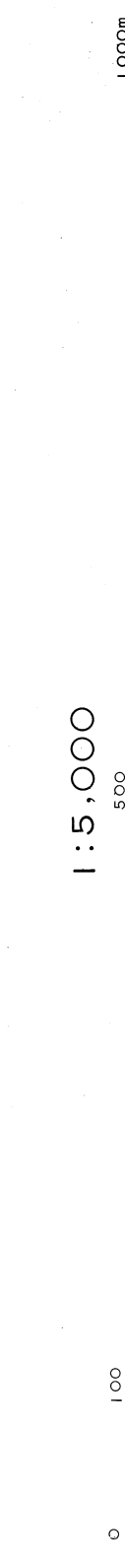
南信森林管理署基本図 18



東信森林管理署管内
八ヶ岳国府林



南信森林管理署 2025年9月31日現在
縮尺 1:5,000



- 記号 (Symbol): 三角 (Triangle), 四角 (Square), 五角 (Pentagon), 六角 (Hexagon), 七角 (Heptagon), 八角 (Octagon), 九角 (Nonagon), 十角 (Decagon), 十一角 (Undecagon), 十二角 (Dodecagon), 十三角 (Tridecagon), 十四角 (Tetradecagon), 十五角 (Pentadecagon), 十六角 (Hexadecagon), 十七角 (Heptadecagon), 十八角 (Octadecagon), 十九角 (Enneadecagon), 二十角 (Icosagon), 二十一角 (Hicagon), 二十二角 (Bicoron), 二十三角 (Tricoron), 二十四角 (Tetracoron), 二十五角 (Pentacoron), 二十六角 (Hexacoron), 二十七角 (Heptacoron), 二十八角 (Octacoron), 二十九角 (Enneacoron), 三十角 (Icosacoron), 三十一角 (Hicoron), 三十二角 (Bicoron), 三十三角 (Tricoron), 三十四角 (Tetracoron), 三十五角 (Pentacoron), 三十六角 (Hexacoron), 三十七角 (Heptacoron), 三十八角 (Octacoron), 三十九角 (Enneacoron), 四十角 (Icosacoron), 四十一角 (Hicoron), 四十二角 (Bicoron), 四十三角 (Tricoron), 四十四角 (Tetracoron), 四十五角 (Pentacoron), 四十六角 (Hexacoron), 四十七角 (Heptacoron), 四十八角 (Octacoron), 四十九角 (Enneacoron), 五十角 (Icosacoron)
- 記号 (Symbol): 点 (Dot), 短線 (Short line), 長線 (Long line), 波線 (Wavy line), 点線 (Dotted line), 虚線 (Dashed line), 粗線 (Thick line), 細線 (Thin line), 太線 (Very thick line), 細線 (Very thin line), 点線 (Very dotted line), 虚線 (Very dashed line), 粗線 (Very thick line), 細線 (Very thin line)
- 記号 (Symbol): 三角 (Triangle), 四角 (Square), 五角 (Pentagon), 六角 (Hexagon), 七角 (Heptagon), 八角 (Octagon), 九角 (Nonagon), 十角 (Decagon), 十一角 (Undecagon), 十二角 (Dodecagon), 十三角 (Tridecagon), 十四角 (Tetradecagon), 十五角 (Pentadecagon), 十六角 (Hexadecagon), 十七角 (Heptadecagon), 十八角 (Octadecagon), 十九角 (Enneadecagon), 二十角 (Icosagon), 二十一角 (Hicagon), 二十二角 (Bicoron), 二十三角 (Tricoron), 二十四角 (Tetracoron), 二十五角 (Pentacoron), 二十六角 (Hexacoron), 二十七角 (Heptacoron), 二十八角 (Octacoron), 二十九角 (Enneacoron), 三十角 (Icosacoron), 三十一角 (Hicoron), 三十二角 (Bicoron), 三十三角 (Tricoron), 三十四角 (Tetracoron), 三十五角 (Pentacoron), 三十六角 (Hexacoron), 三十七角 (Heptacoron), 三十八角 (Octacoron), 三十九角 (Enneacoron), 四十角 (Icosacoron), 四十一角 (Hicoron), 四十二角 (Bicoron), 四十三角 (Tricoron), 四十四角 (Tetracoron), 四十五角 (Pentacoron), 四十六角 (Hexacoron), 四十七角 (Heptacoron), 四十八角 (Octacoron), 四十九角 (Enneacoron), 五十角 (Icosacoron)
- 記号 (Symbol): 点 (Dot), 短線 (Short line), 長線 (Long line), 波線 (Wavy line), 点線 (Dotted line), 虚線 (Dashed line), 粗線 (Thick line), 細線 (Thin line), 太線 (Very thick line), 細線 (Very thin line), 点線 (Very dotted line), 虚線 (Very dashed line), 粗線 (Very thick line), 細線 (Very thin line)
- 記号 (Symbol): 三角 (Triangle), 四角 (Square), 五角 (Pentagon), 六角 (Hexagon), 七角 (Heptagon), 八角 (Octagon), 九角 (Nonagon), 十角 (Decagon), 十一角 (Undecagon), 十二角 (Dodecagon), 十三角 (Tridecagon), 十四角 (Tetradecagon), 十五角 (Pentadecagon), 十六角 (Hexadecagon), 十七角 (Heptadecagon), 十八角 (Octadecagon), 十九角 (Enneadecagon), 二十角 (Icosagon), 二十一角 (Hicagon), 二十二角 (Bicoron), 二十三角 (Tricoron), 二十四角 (Tetracoron), 二十五角 (Pentacoron), 二十六角 (Hexacoron), 二十七角 (Heptacoron), 二十八角 (Octacoron), 二十九角 (Enneacoron), 三十角 (Icosacoron), 三十一角 (Hicoron), 三十二角 (Bicoron), 三十三角 (Tricoron), 三十四角 (Tetracoron), 三十五角 (Pentacoron), 三十六角 (Hexacoron), 三十七角 (Heptacoron), 三十八角 (Octacoron), 三十九角 (Enneacoron), 四十角 (Icosacoron), 四十一角 (Hicoron), 四十二角 (Bicoron), 四十三角 (Tricoron), 四十四角 (Tetracoron), 四十五角 (Pentacoron), 四十六角 (Hexacoron), 四十七角 (Heptacoron), 四十八角 (Octacoron), 四十九角 (Enneacoron), 五十角 (Icosacoron)