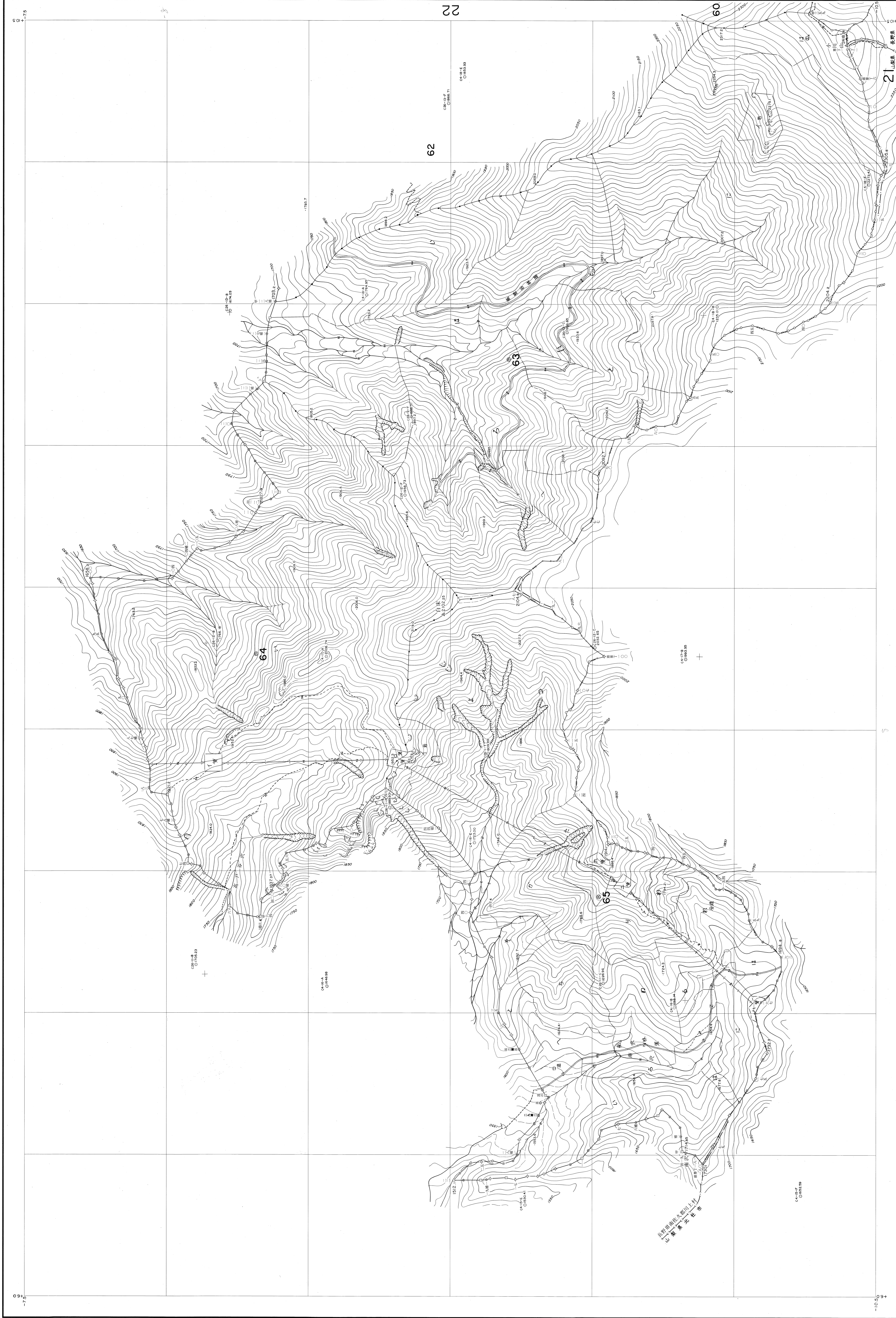


昭和五十五年三月

川上地区



- (1) 1:5,000地形図(航空写真) (山761 C25-11-4)
- (2) 1:5,000地形図(航空写真) (山742 C4-15-19)
- (3) 1:5,000地形図(航空写真) (山742 C4-15-19)
- (4) 1:5,000地形図(航空写真) (山742 C4-15-19)

1. 地形図(航空写真) (山761 C25-11-4)
 2. 地形図(航空写真) (山742 C4-15-19)
 3. 地形図(航空写真) (山742 C4-15-19)
 4. 地形図(航空写真) (山742 C4-15-19)

川上地区
 川上地区
 川上地区

川上地区
 川上地区
 川上地区

川上地区
 川上地区
 川上地区

川上地区
 川上地区
 川上地区

川上地区
 川上地区
 川上地区

川上地区
 川上地区
 川上地区

川上地区
 川上地区
 川上地区

川上地区
 川上地区
 川上地区