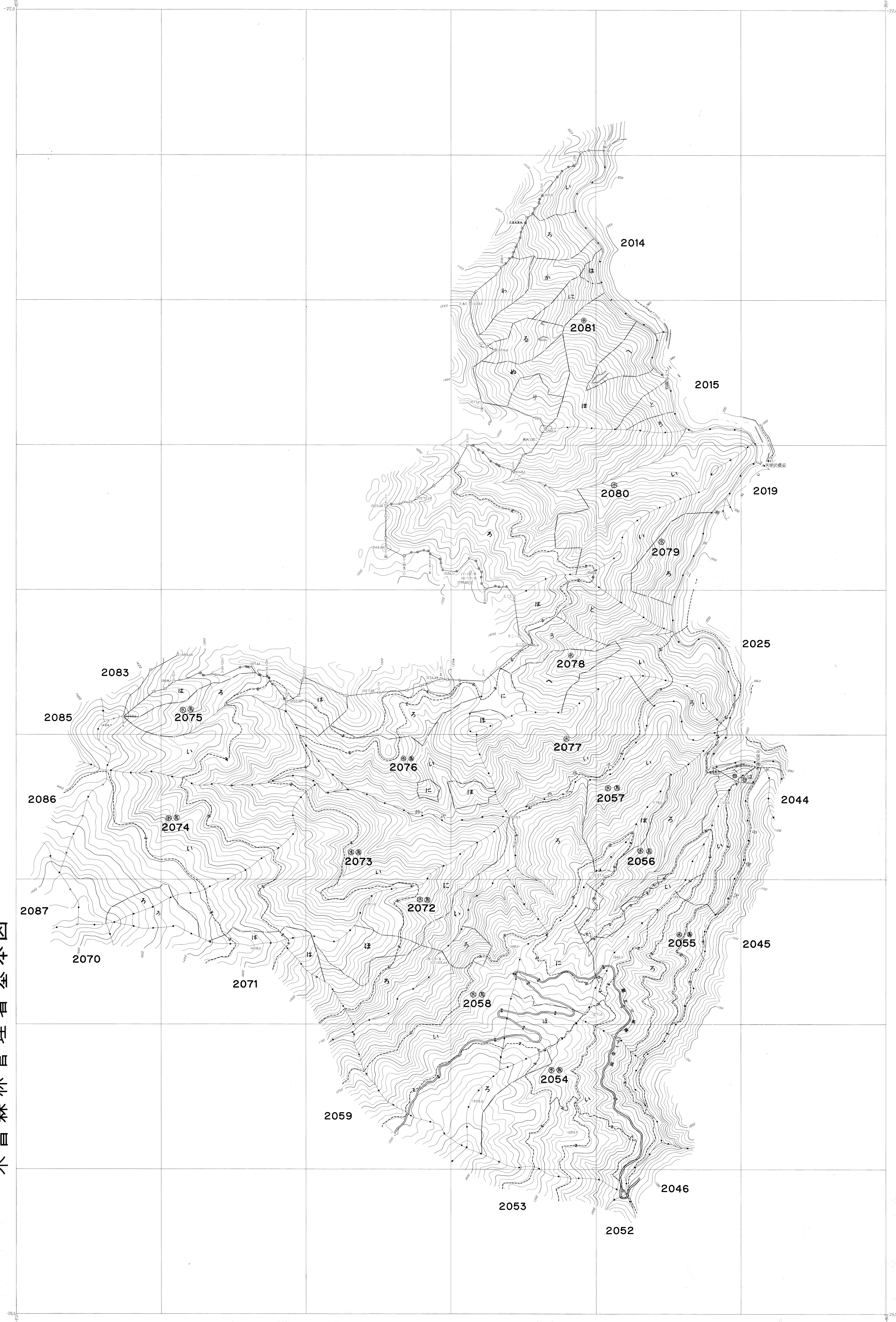


2054~2058・2072~2081 林班

木曾森林管理署基本図



基本図  
 国土地理院作成  
 縮尺 1:5,000  
 測図年 昭和55年  
 測図方法 航空写真測量  
 測図精度 水平誤差 ±0.5m  
 垂直誤差 ±0.5m  
 測図基準 日本測地基準  
 測図単位 1:5,000  
 測図区画 王滝川流域  
 測図対象 森林管理区域  
 測図内容 地形、道路、河川、境界線  
 測図成果 基本図  
 測図責任者 木曾森林管理署  
 測図担当者 測量課