

北信森林管理署 基本図22(全58)

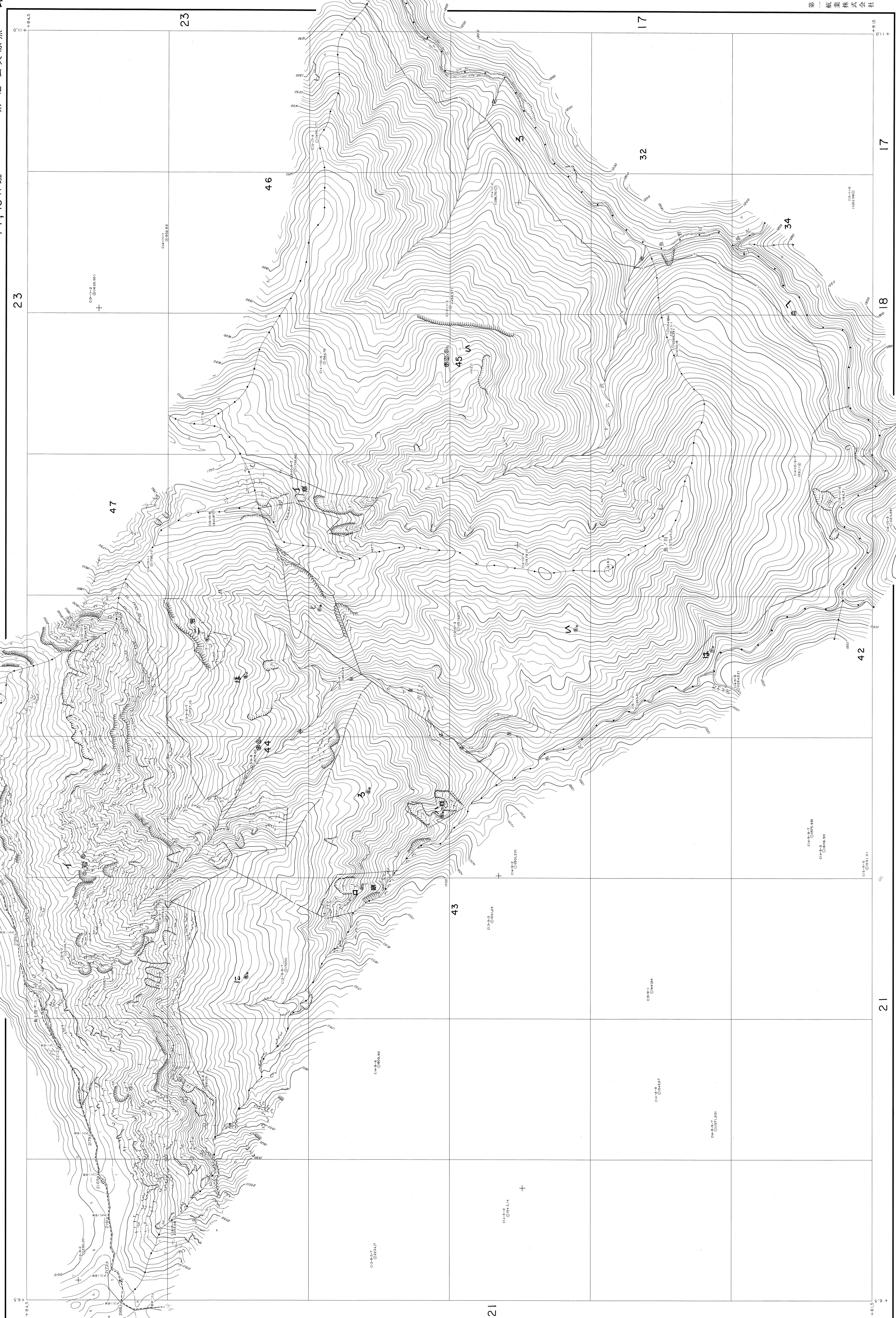
44,45林班

第八公共原点

飯山22

昭和五十七年二月

飯山担区



- 1. 0.01mm精度 10月撮影空中写真 (山296 C18 F-12)
- 2. 0.01mm精度 10月撮影空中写真 (山296 C14 F-12)
- 3. 0.01mm精度 10月撮影空中写真 (山296 C15 G-11)
- 4. 0.01mm精度 10月撮影空中写真 (山296 C15 G-11)
- 5. 0.01mm精度 10月撮影空中写真 (山296 C15 G-11)

小野区編修年 2020年3月1日 編成
 横野修正

この図は、飯山担区(飯山担区)の地籍簿、測量簿、測量図、測量成果図、測量成果図の複製及び測量成果図の複製を目的として複製したものである。
 (複製番号) 飯山 担区 第1号

第一航業株式会社