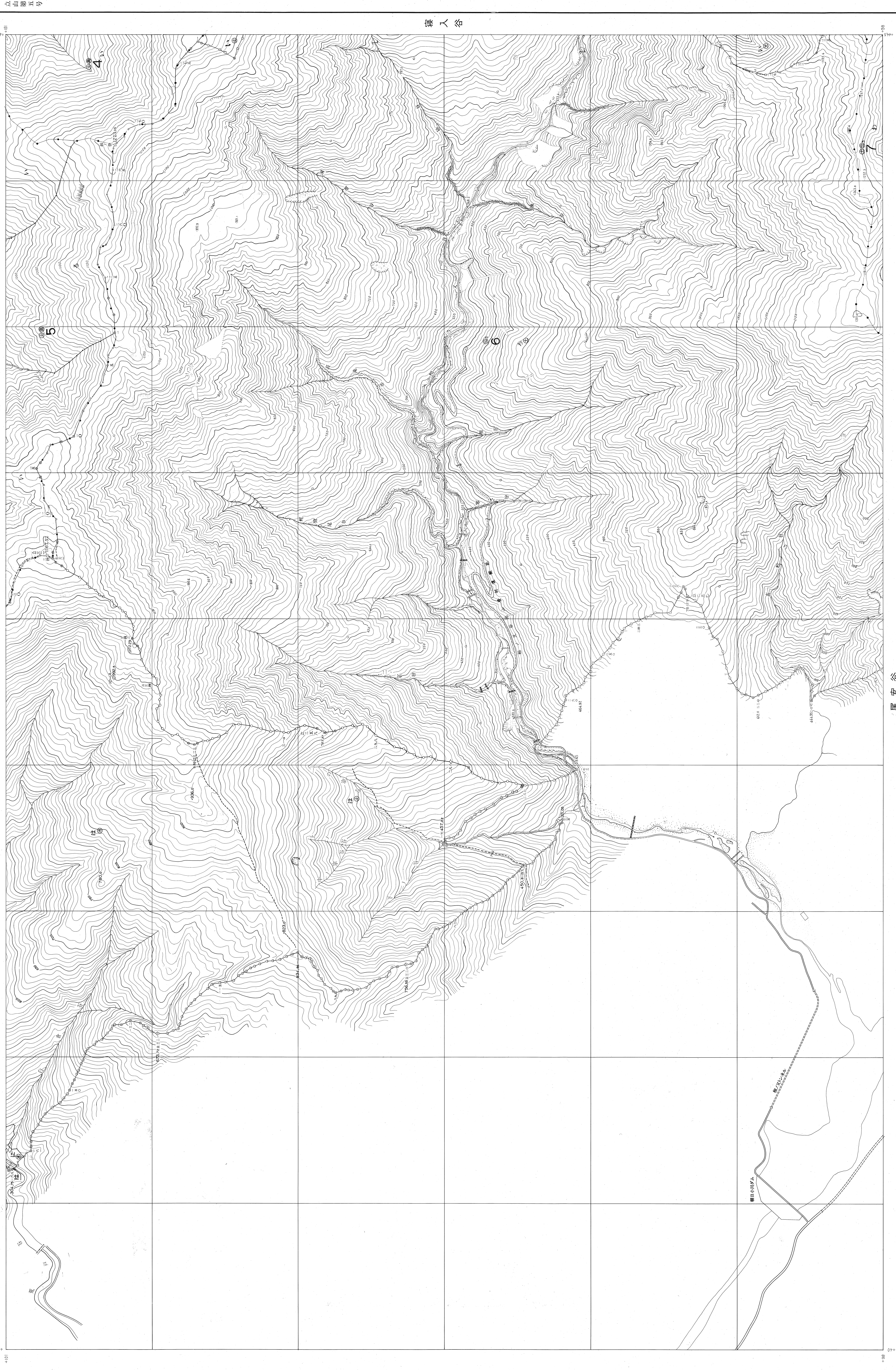


はぎだに 萩ノ谷

1:5,000

公共標点 第7系



立山第五号

測 図 昭和35年8月 A.B.ケルソプロッター 測図
 測 定 方法 空中写真測量 (山-33A)
 縮 小 率 1/5000
 測 定 年 月 昭和35年11月撮影 (山-90)

この地図 (国土地理院) は、国土地理院の1:5000地形図を複製したものである。
 承認番号 国土院 林業(9)号 昭和42年9月13日