

中部1 東信・真田樹木採取区区域図
(長野県上田市真田 傍陽山国有林)

区域3
1046な林小班
表示方法C

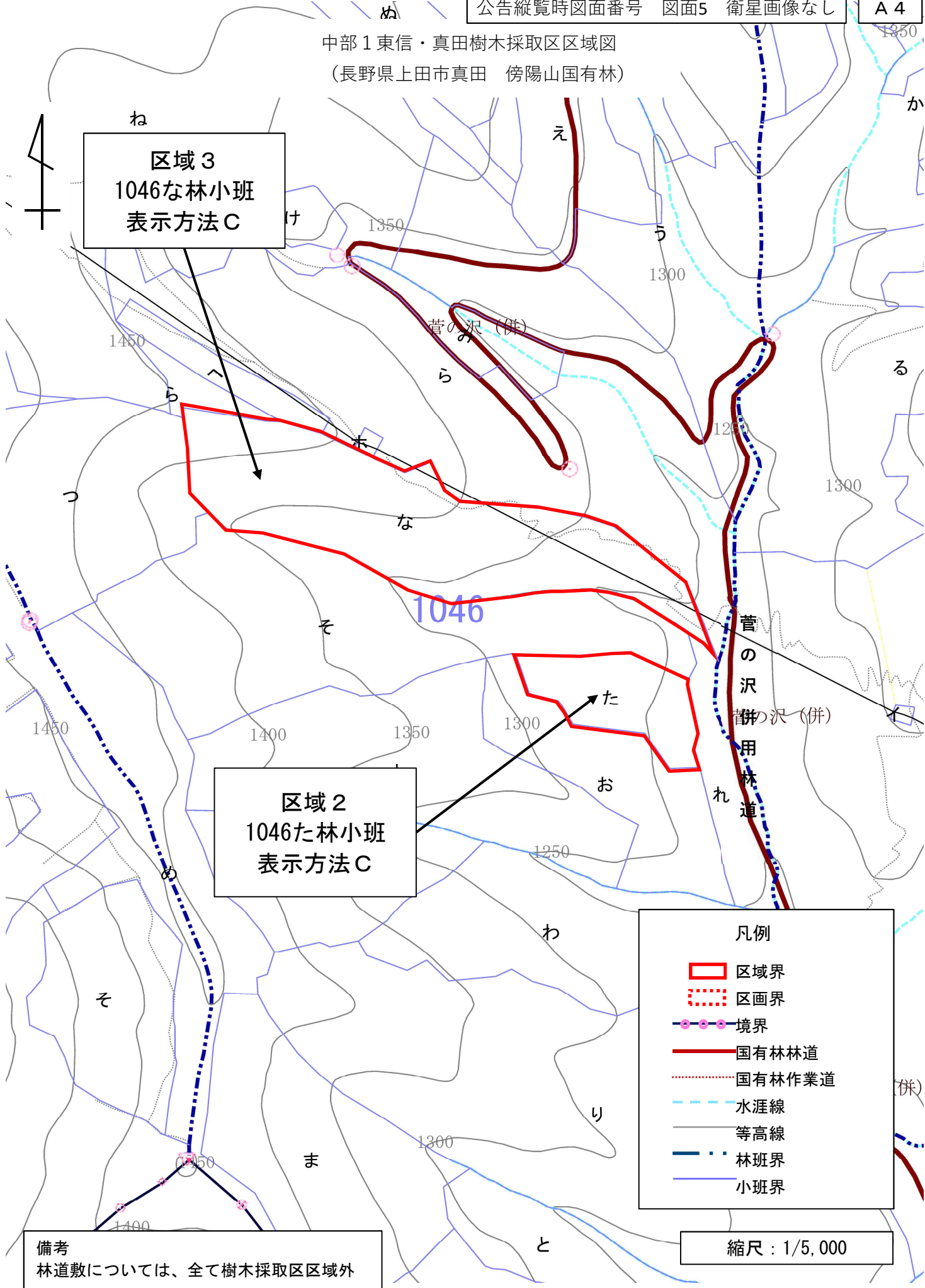
区域2
1046た林小班
表示方法C

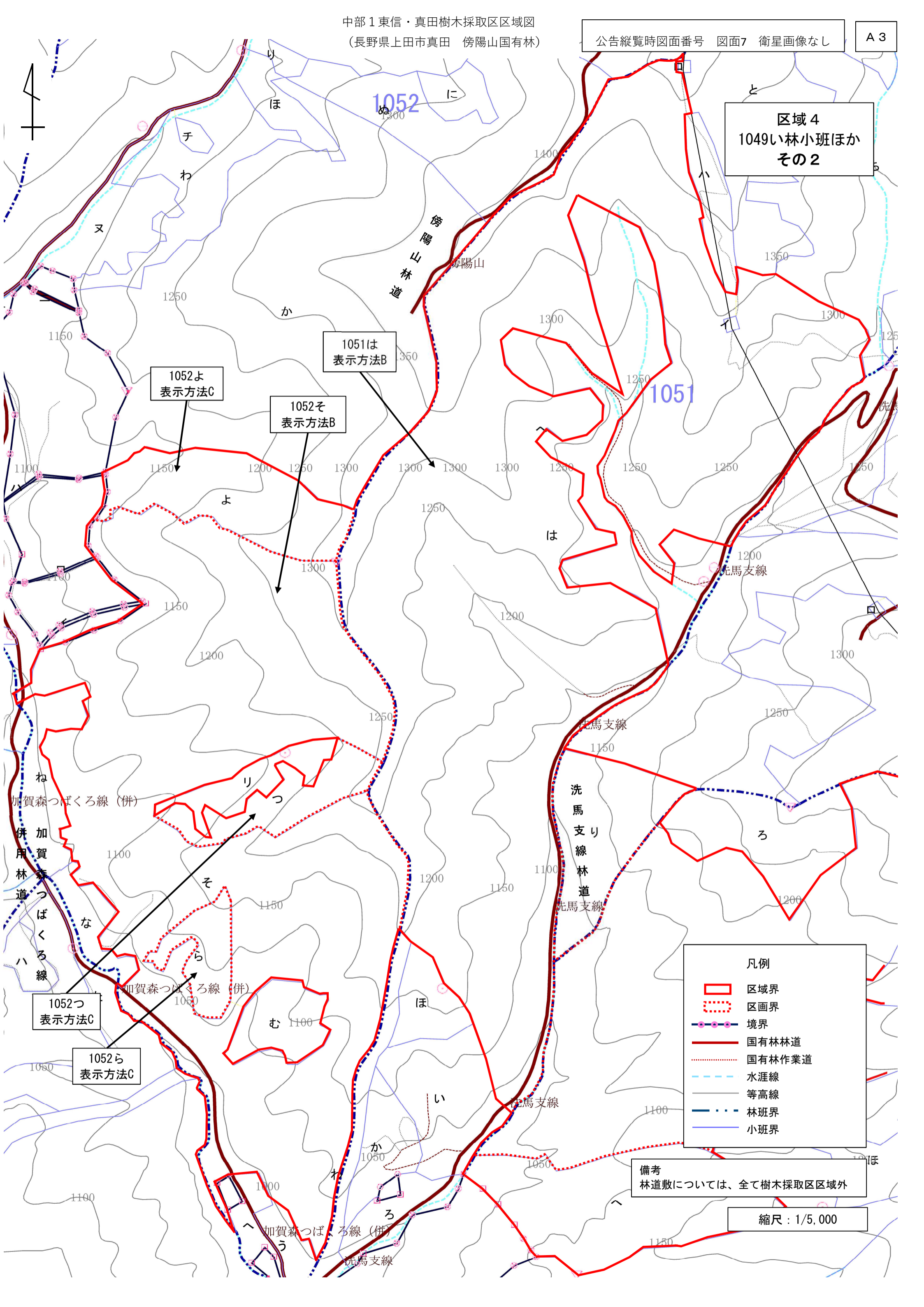
凡例

- 区域界
- 区画界
- 境界
- 国有林林道
- 国有林作業道
- 水涯線
- 等高線
- 林班界
- 小班界

備考
林道敷については、全て樹木採取区区域外

縮尺：1/5,000





区域4
1049い林小班ほか
その2

1051は
表示方法B

1052よ
表示方法C

1052そ
表示方法B

1052つ
表示方法C

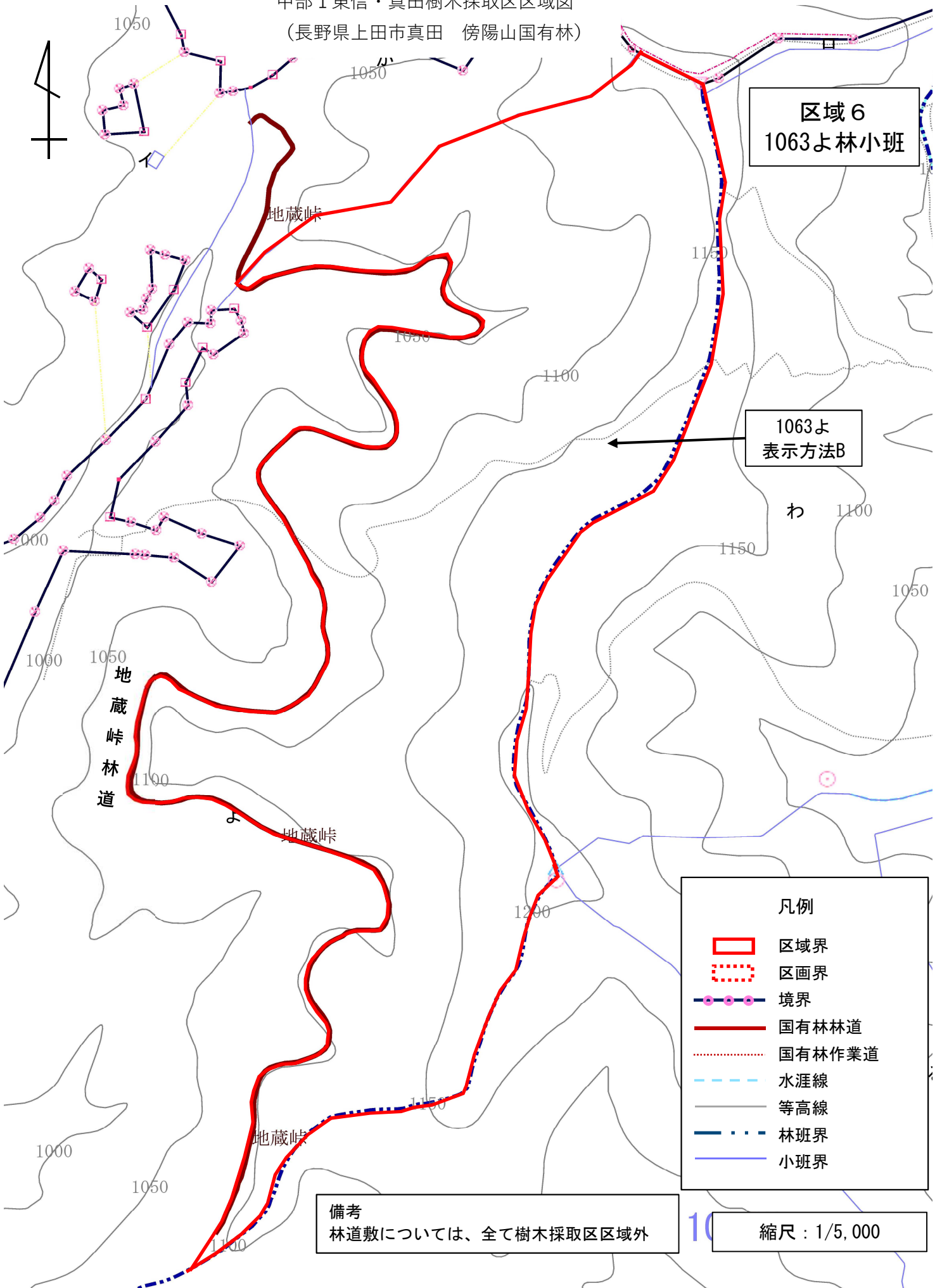
1052ら
表示方法C

- 凡例
- 区域界
 - 区画界
 - 境界
 - 国有林林道
 - 国有林作業道
 - 水涯線
 - 等高線
 - 林班界
 - 小班界

備考
林道敷については、全て樹木採取区区域外

縮尺: 1/5,000

中部1東信・真田樹木採取区区域図
(長野県上田市真田 傍陽山国有林)



区域6
1063よ林小班

1063よ
表示方法B

地藏峠
林道

- 凡例
- 区域界
 - 区画界
 - 境界
 - 国有林林道
 - 国有林作業道
 - 水涯線
 - 等高線
 - 林班界
 - 小班界

備考
林道敷については、全て樹木採取区区域外

縮尺：1/5,000