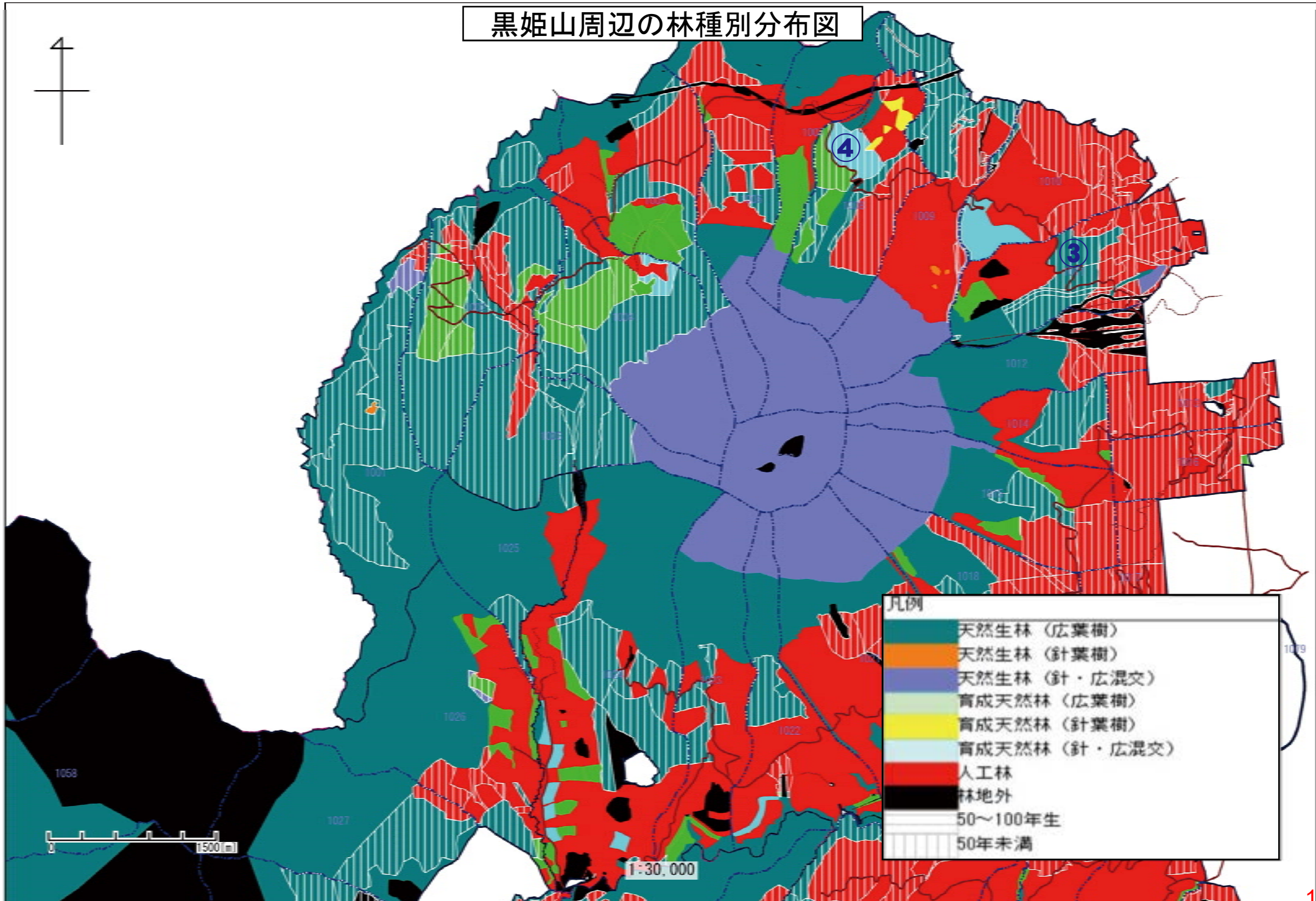


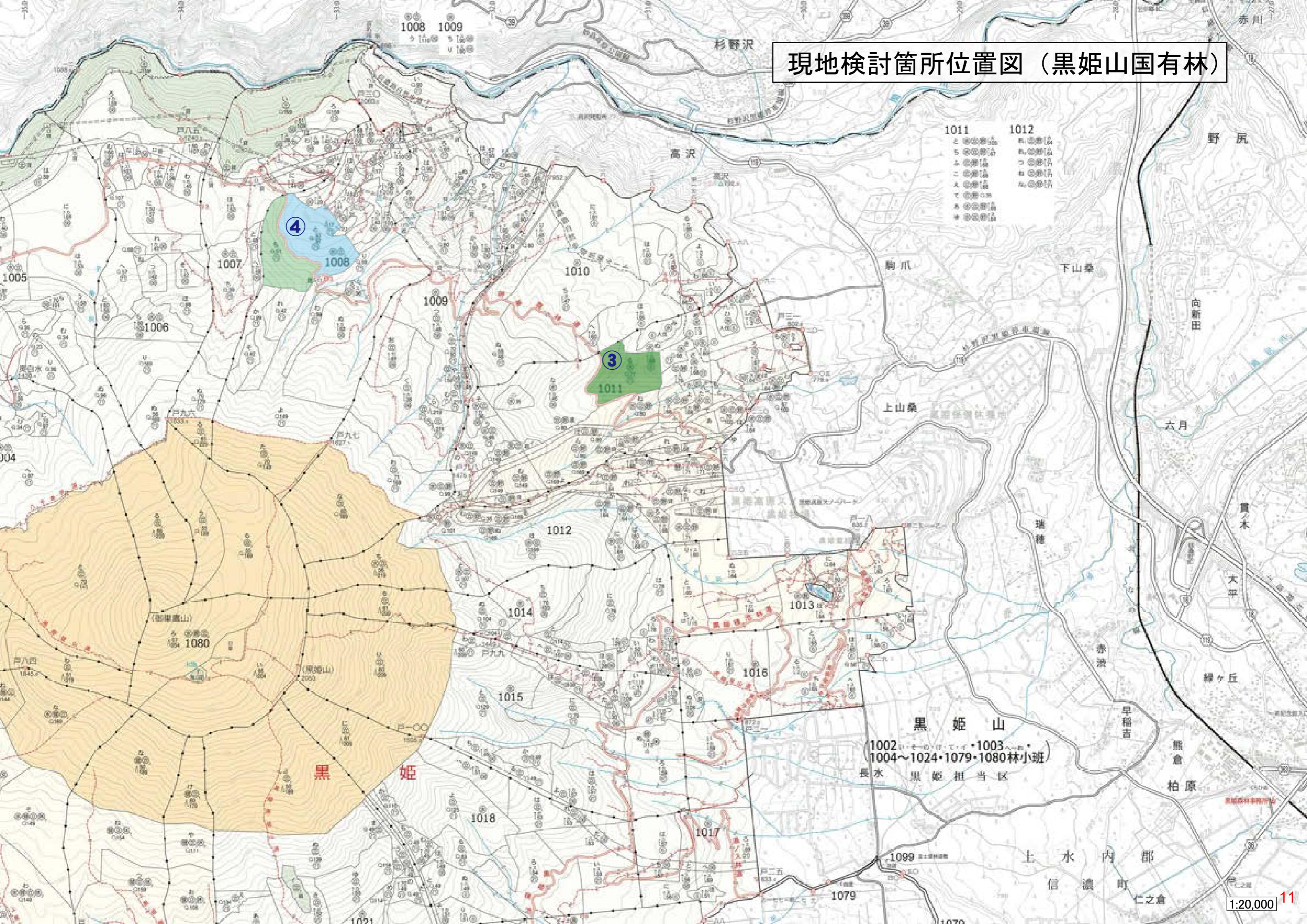
黒姫山周辺の林種別分布図



凡例

	天然生林 (広葉樹)
	天然生林 (針葉樹)
	天然生林 (針・広混交)
	育成天然林 (広葉樹)
	育成天然林 (針葉樹)
	育成天然林 (針・広混交)
	人工林
	林地外
	50~100年生
	50年未満

現地検討箇所位置図（黒姫山国有林）



- | | |
|------|------|
| 1011 | 1012 |
| と | れ |
| ち | れ |
| ふ | つ |
| こ | ね |
| あ | ね |
| て | ね |
| あ | ね |
| あ | ね |

黒姫山
 (1002いそりけまで・1003へら・
 1004~1024・1079・1080林小班)
 長水 黒姫担当区