

第2回「広葉樹二次林の施業上の取扱いに関する検討会」  
(現地検討)

と き 令和5年8月22日(火)

ところ 千曲川下流森林計画区(北信森林管理署管内)

中部森林管理局

「第2回広葉樹二次林の施業上の取扱いに関する検討会」出席名簿

○検討会委員

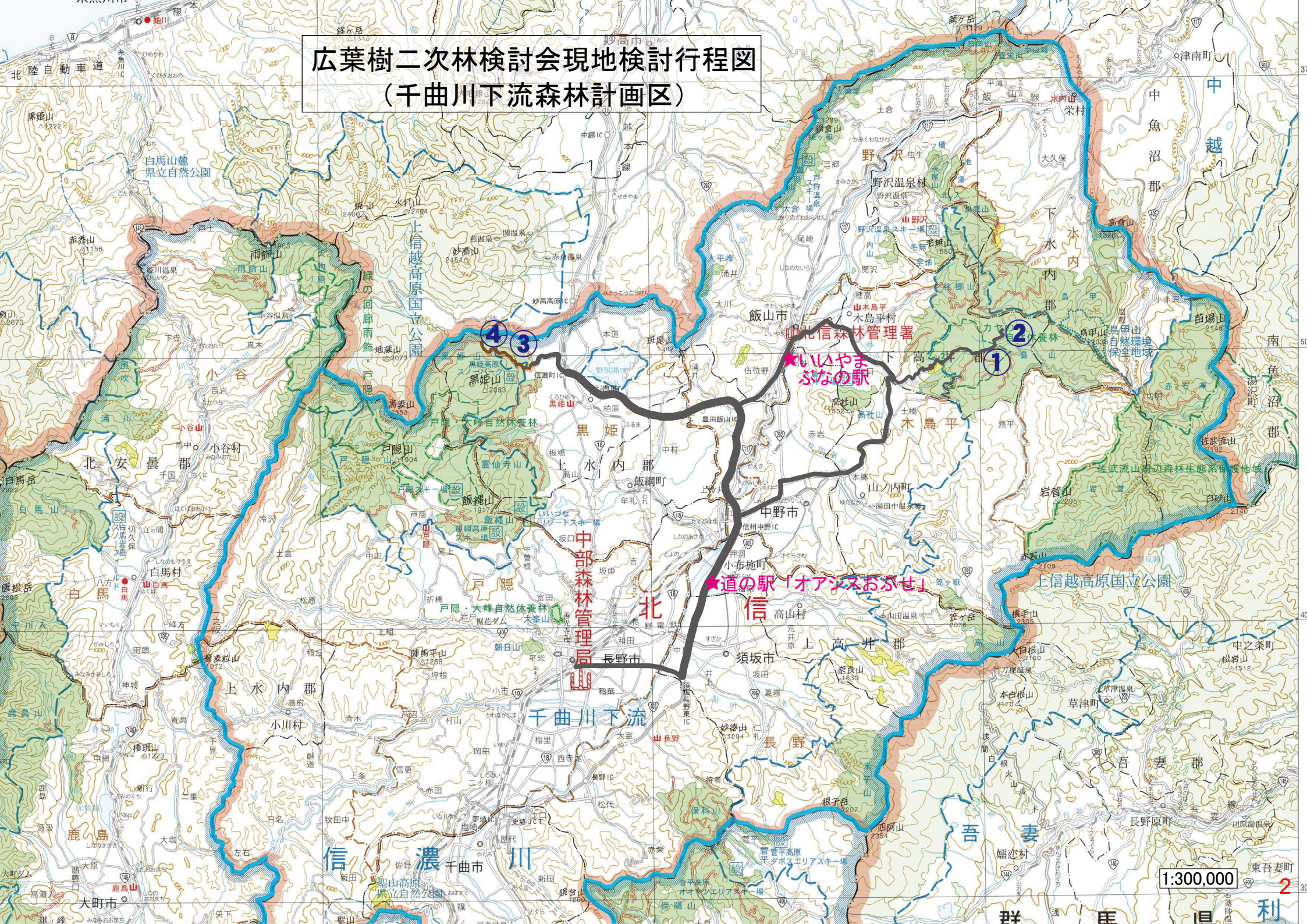
(五十音順)

役 職 等	氏 名
信州大学 学術研究院（農学系）森林・環境共生学コース 教授	岡野 哲郎
（国研）森林研究・整備機構 森林総合研究所 森林植生研究領域 チーム長（針広混交林施業担当）	酒井 武
飛騨市役所 農林部 林業振興課長	竹田 慎二
岐阜県立森林文化アカデミー 特任教授	横井 秀一
（公財）日本自然保護協会 参与	横山 隆一

○中部森林管理局

官 職	氏 名
計画保全部長	山崎 敬嗣
計画課長	岡田 裕貴
計画課 流域管理指導官	藤井 勝
計画課 主任主事（計画調整担当）	鈴木 香乃
北信森林管理署長	木村 敏宏
北信森林管理署 総括森林整備官	中島 和美
ほか中部森林管理局関係者数名	

# 広葉樹二次林検討会現地検討行程図 (千曲川下流森林計画区)



1:300,000

# 林種別分布図（千曲川森林計画区）

