

森林調査簿

林班：2195-0
森林管理署：800 飛騨

担当区（森林事務所）：200 栃尾
官行造林地：

森林計画区：69 宮・庄川

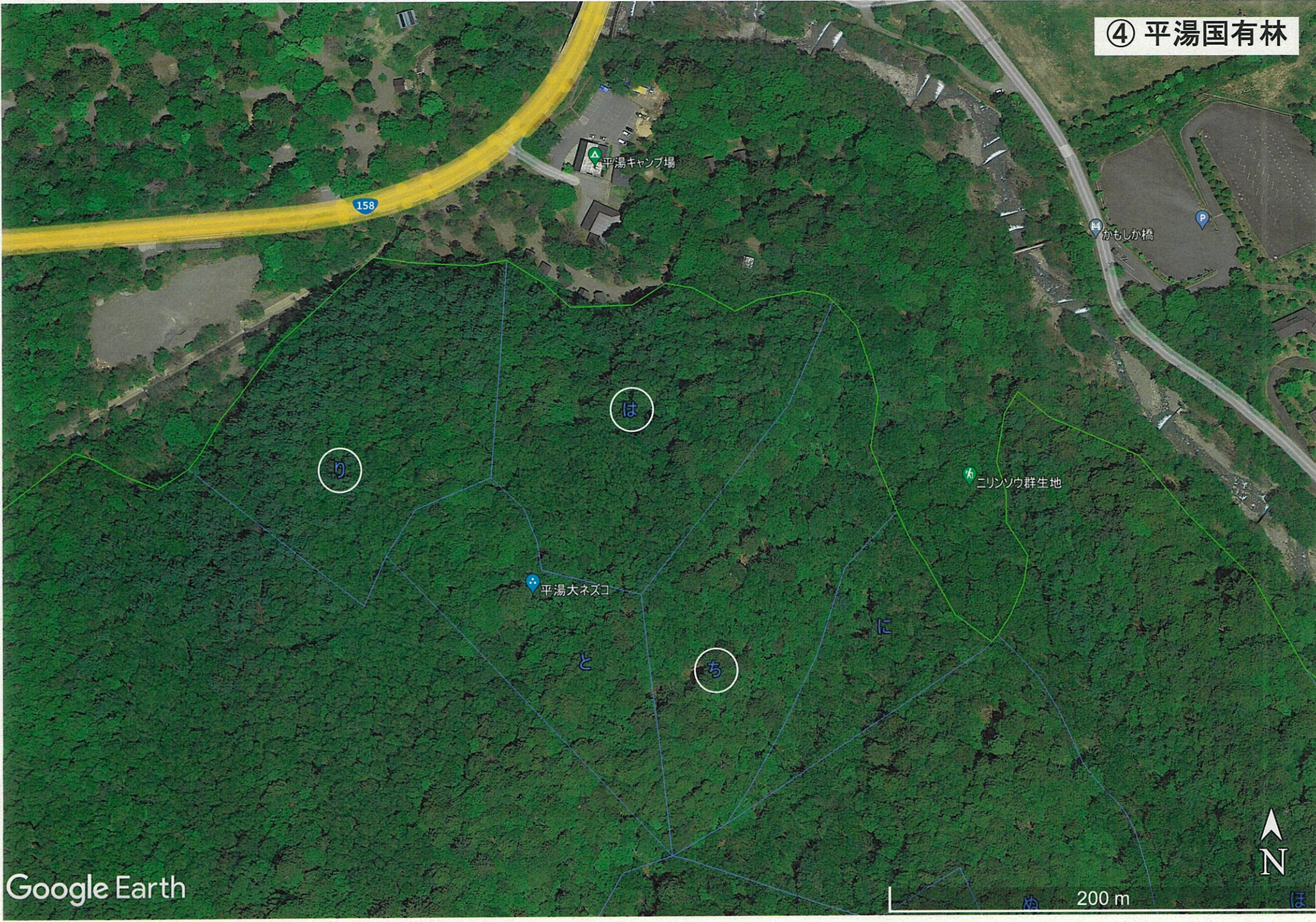
令和5年3月31日時点

都道府県／市町村／国有林野名等	要置区分／対象森林の区分	小班／旧小班	機能の種別 木／水／山／快／保	機能類型／機能類型の細分	施業群／保護林等	公益施業／区分／林保／搬出方法特定等	法指定等／自然公園等の名称	保指定業 伐採方法／植栽指定	安定要件 伐採限度面積 ha	林施要件 天 天 天	面積		林況										施業履歴				地位等					地況					検索	調査方法	備考							
											林地／その他区分／合計／採取区	面積 ha	林種／林種／立木度の細分／樹冠疎密度	樹種	点生木・被害木	層区分	混交歩合 %	面積歩合 %	林齢 年	胸高直径 cm	樹高 m	ha当り本数 本	材積 ha当り m3	積 総数 m3	連年成長量 m3	成長率 %	主伐年度 伐採方法 伐採率 伐採量 面積	間伐年度 伐採率 伐採量 面積	更新年度 年	地 樹種 現在／将来	位 等級 現在／将来	地 歩合 将来	立地級 現在／将来	傾斜 土壌 地質	土保 有効 深度	全効 局所 地形				連因 下植 種類	子 林区分 径級 被度	森林 帯 標準 量	方 風 害	位 衝 害	基本 図番 号	空 中 写 真 番 号
212030544	要	ち	LHMLH	探勝林	才林	水涵保2遊々森	無無	1000	天	天	林地	154	天	他広葉樹	100	100	73	8	7	56	86	09	11	2920	3	3	9	中	170	小径層	冷温带	北東														
		ち	LHMLH			中部平湯				林	合計	154	4	中	100	100																														
212030544	要	り	LHMLH	探勝林	才林	水涵保2	無無	1000	複育	複育	林地	186	複育針広6密	カラマツ他針葉樹他広葉樹	40	40	75	18	12	137	102	07	07	2920	3	3	9	急	170	小径層	冷温带	北														
		り	LHMLH			中部平湯				林	合計	186	6	密	55	55	75	19	13		140	15	11																							
														計	100	100	75	18	12		255	24	15																							
														N計	45	45	75	12	7		115	09	11																							
														L計	55	55	75	19	13		140	15	11																							
212030544	要	は	LHMLH	探勝林	才林	水涵保2遊々森	無無	1000	複育	複育	林地	174	複育針広6密	カラマツ他針葉樹他広葉樹	40	40	75	18	12	142	99	07	07	S23	2920	3	3	9	急	170	小径層	冷温带	北													
		は	LHMLH			中部平湯				林	合計	174	6	密	55	55	75	19	13		136	12	11																							
														計	100	100	75	18	12		247	24	15																							
														N計	45	45	75	12	7		111	09	11																							
														L計	55	55	75	19	13		136	15	11																							

《施業履歴》 (2195りは林小班)

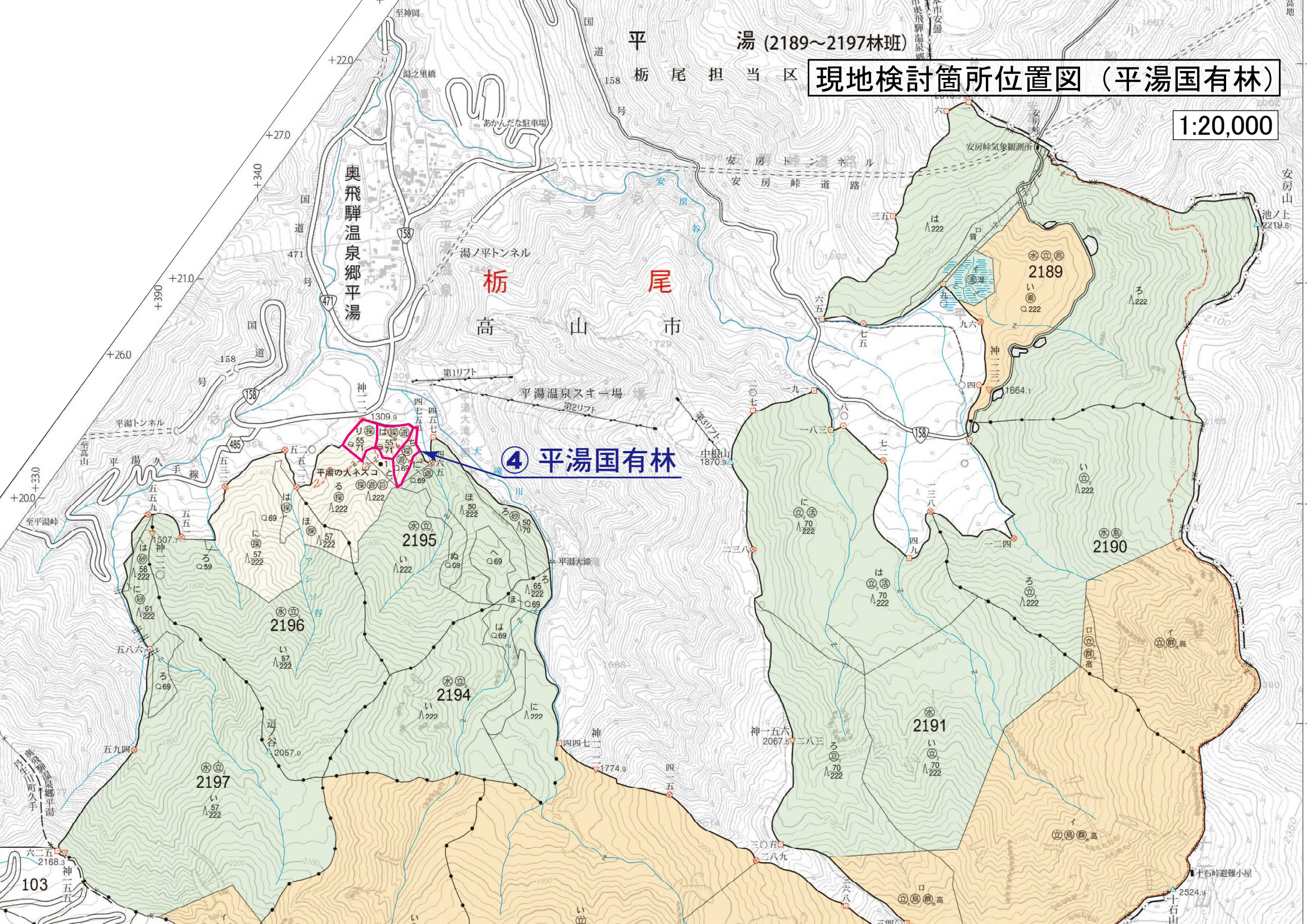
実施年度	施業内容	実行面積 (ha)	備考
S23	新植	4.50	スギ2,450本、カラマツ2,250本、カラマツ6,000本、トウヒ2,250本 (2,880本/ha)
S28	補植	4.50	カラマツ340本
S29	補植	4.50	カラマツ600本
S29	下刈	4.50	
S30	下刈	4.50	
S30	下刈	4.50	
S36	除伐	4.50	
S57	つる切	4.50	

④ 平湯国有林



現地検討箇所位置図 (平湯国有林)

1:20,000



平湯 (2189~2197林班)

平湯 橋尾担当区

奥飛騨温泉郷平湯

橋尾 高山市

④ 平湯国有林

2189

2190

2195

2196

2194

2191

2197

103

2524.4