

# 木曾生物群集保護林における復元計画 (案)

平成29年〇月〇日策定

## 1 復元の意義、目的

天然のヒノキ、サワラ等を交える木曾地方の森林は、良質の木材産地として古くから歴史的・文化的建造物の維持や地場産業の継承・振興に大きな役割を果たしてきた。しかしながら、そのヒノキ、サワラ等を構成樹種とする温帯性針葉樹林は減少し、現在では、まとまって自然度の高い状態にある木曾地方の森林は世界的にも希少で貴重な存在となっている。

木曾生物群集保護林においては、このような地域固有の生物群集を有する森林とともに、その間に存在する人工林等も包含させて区域に設定し、より広大なまとまりと連続性をもった温帯性針葉樹林を中心とした生物群集へ誘導することを目的とした復元の取組を行うこととする。

## 2 対象森林の現況と目標林型

### (1) 対象森林の現況

復元の取組を行う対象森林は、木曾生物群集保護林(10,392ha)の区域面積の51%を占めるヒノキ、カラマツ等の1齢級～24齢級の人工林(5,193ha)と、1%を占める無立木地(114ha)である。

なお、自然災害等により自立的復元力が脆弱となった森林が生じた場合は、その森林も対象にできることとする。

### (2) 目標とする林型

人工林等から木曾地方に現存する温帯性針葉樹林への復元を目指すものであるが、元々の森林生態系の姿が科学的に明確になっていない。

このため、胸高直径が1mを超える天然のヒノキ大径木を主体とし、これに他の温帯性針葉樹が広葉樹と混交している森林、又は地形等によっては部分的に多様な樹種が大部分を占める森林が数百年後には成立していることを目標とする。

## 3 復元対象区域

別紙1「復元対象区域の林小班一覧表」及び別紙2「復元対象区域図」のとおり。

## 4 取組方針と復元手法

### (1) 取組方針

復元の取組を行う主な対象は、現況が人工林である森林とし、森林のもつ公益的機能に支障が生じないように、除伐、間伐等の保育を適切に行うとともに、抜き伐りを繰り返して林床の天然稚幼樹の発生・生長を促すなど、自然の推移を踏ま

えた超長期にわたる育成複層林施業等の実施を通じて、目標とする天然のヒノキ大径木を主体とした林型等へ誘導する。

この際、森林施業方法等は、モニタリング調査の結果を踏まえ、継続的な見直しに努める。

## (2) 森林施業方法

復元のための森林施業は、別紙3「施業体系図」を基本としつつ、自然の推移を踏まえた上で実施する。その際、次のことに留意する。

- ・間伐に当たっては、混交している広葉樹を保残するとともに、林地保全、景観、風雪害等に配慮することとして、定性間伐と列状間伐を適切に選択する。
- ・植栽木を全て伐採する時期は、原則として天然更新の完了を確認した後とする。
- ・ヒノキ人工林とサワラ人工林については、天然木曾ヒノキ材等への代替可能性を勘案のうえ、植栽木を全て伐採する時期は200年生以上とし、画一的に取り扱わない。
- ・温帯性針葉樹林の構成樹種でないカラマツ人工林の更新に当たっては、より慎重な取扱いを検討する。

## (3) モニタリング調査

天然稚幼樹の発生・生長の推移、上木の生育状況等を把握し、林分状況に応じた適切な森林施業等を実施するため、別紙4「モニタリング調査内容」によりモニタリング調査を行う。

## 5 実行管理体制

中部森林管理局保護林管理委員会の下に設置された木曾生物群集保護林復元部会の意見を踏まえ、中部森林管理局において復元の取組を実行管理する。その際、大学、研究機関、地域住民等との連携に努める。

## 6 その他

本計画については、新たな知見、モニタリング調査の成果等を踏まえ、必要な見直しを継続的に行っていく。

復元対象区域の林小班一覧表

別紙1

平成28年4月1日現在

人・無別	地帯区分名	署名	国有林名	林小班名	樹種(主たる)	林齢	小班面積	林地面積	備考
人工林	保存地区	木曾	王滝	2148 ろ	ヒノキ	39	2.33	2.28	
人工林	保存地区	木曾	王滝	2149 ろ	ヒノキ	12	1.12	1.05	
人工林	保存地区	木曾	王滝	2150 ろ	ヒノキ	39	0.17	0.17	
人工林	保存地区	木曾	王滝	2150 は	ヒノキ	25	1.69	1.69	
人工林	保存地区	木曾	王滝	2152 ろ	ヒノキ	39	3.55	3.55	
人工林	保存地区	木曾	王滝	2152 は	ヒノキ	39	0.25	0.22	
人工林	保存地区	木曾	王滝	2153 ろ	ヒノキ	40	4.39	4.13	
人工林	保存地区	木曾	王滝	2153 は	ヒノキ	39	1.84	1.71	
人工林	保存地区	木曾	王滝	2153 に	ヒノキ	39	0.25	0.22	
人工林	保存地区	木曾	王滝	2153 ほ	ヒノキ	39	0.37	0.33	
人工林	保存地区	木曾	王滝	2153 へ	ヒノキ	12	2.63	2.63	
人工林	保存地区	木曾	王滝	2154 ろ	ヒノキ	40	8.96	8.96	
人工林	保存地区	木曾	王滝	2154 に	カラマツ	41	2.58	2.58	
人工林	保存地区	木曾	王滝	2168 い	カラマツ	47	14.16	14.14	
人工林	保存地区	木曾	王滝	2169 は	カラマツ	48	1.34	1.34	
人工林	保存地区	木曾	王滝	2171 ろ	カラマツ	49	8.52	8.48	
人工林	保存地区	木曾	王滝	2171 に	カラマツ	48	1.69	1.69	
人工林	保存地区	木曾	王滝	2171 ほ	カラマツ	51	4.33	4.33	
人工林	保存地区	木曾	王滝	2172 い	カラマツ	52	10.63	10.55	
人工林	保存地区	木曾	王滝	2172 に	カラマツ	51	3.38	3.38	
人工林	保存地区	木曾	王滝	2173 ろ	カラマツ	48	1.60	1.59	
人工林	保存地区	木曾	王滝	2174 ろ	カラマツ	50	7.95	7.77	
人工林	保存地区	木曾	王滝	2174 は	カラマツ	50	1.30	1.30	
人工林	保存地区	木曾	王滝	2175 ろ	カラマツ	50	3.53	3.49	
人工林	保存地区	木曾	王滝	2182 ろ	カラマツ	59	2.49	2.46	
人工林	保存地区	木曾	王滝	2182 に	その他針葉樹	59	1.32	1.28	
人工林	保存地区	木曾	王滝	2182 へ	その他針葉樹	59	0.69	0.68	
人工林	保存地区	木曾	王滝	2183 ろ	その他針葉樹	59	0.90	0.88	
人工林	保存地区	木曾	王滝	2183 に	その他針葉樹	59	0.93	0.91	
人工林	保存地区	木曾	王滝	2183 へ	その他針葉樹	59	0.88	0.87	
人工林	保存地区	木曾	王滝	2183 ち	その他針葉樹	59	1.25	1.24	
人工林	保存地区	木曾	王滝	2183 り	その他針葉樹	59	1.44	1.44	
人工林	保存地区	木曾	王滝	2183 む	その他針葉樹	59	1.37	1.35	
人工林	保存地区	木曾	王滝	2184 ろ	その他針葉樹	59	1.08	1.08	
人工林	保存地区	木曾	王滝	2184 は	その他針葉樹	59	0.98	0.98	
人工林	保存地区	木曾	王滝	2184 に	その他針葉樹	59	1.08	1.07	
人工林	保存地区	木曾	王滝	2184 へ	その他針葉樹	59	0.64	0.62	
人工林	保存地区	木曾	王滝	2184 と	その他針葉樹	59	1.47	1.45	
人工林	保存地区	木曾	王滝	2184 り	その他針葉樹	59	1.00	0.99	
人工林	保存地区	木曾	王滝	2184 る	カラマツ	59	0.90	0.87	
人工林	保存地区	木曾	王滝	2184 か	ヒノキ	12	3.08	3.08	
人工林	保存地区	木曾	王滝	2185 ろ	カラマツ	60	1.54	1.53	
人工林	保存地区	木曾	王滝	2185 は	その他針葉樹	60	1.42	1.42	
人工林	保存地区	木曾	王滝	2185 に	その他針葉樹	60	1.29	1.29	
人工林	保存地区	木曾	王滝	2185 ほ	その他針葉樹	60	0.44	0.43	
人工林	保存地区	木曾	王滝	2185 へ	その他針葉樹	60	1.68	1.67	
人工林	保存地区	木曾	王滝	2185 ち	ヒノキ	12	1.65	1.65	
人工林	保存地区	木曾	王滝	2186 ろ	その他針葉樹	60	2.43	2.41	
人工林	保存地区	木曾	王滝	2186 ほ	その他針葉樹	60	0.83	0.82	
人工林	保存地区	木曾	王滝	2186 へ	その他針葉樹	60	0.83	0.83	
人工林	保存地区	木曾	王滝	2186 ち	カラマツ	60	1.35	1.34	
人工林	保存地区	木曾	王滝	2186 り	カラマツ	60	2.05	2.04	
人工林	保存地区	木曾	王滝	2186 る	カラマツ	61	0.94	0.92	
人工林	保存地区	木曾	王滝	2186 わ	ヒノキ	12	0.52	0.52	
人工林	保存地区	木曾	王滝	2187 ろ	カラマツ	61	0.95	0.92	
人工林	保存地区	木曾	王滝	2187 に	カラマツ	61	0.55	0.55	
人工林	保存地区	木曾	王滝	2187 ほ	その他針葉樹	60	1.07	1.07	
人工林	保存地区	木曾	王滝	2187 へ	その他針葉樹	60	0.43	0.43	
人工林	保存地区	木曾	王滝	2187 と	その他針葉樹	60	1.07	1.06	
人工林	保存地区	木曾	王滝	2187 ち	カラマツ	60	0.97	0.97	
人工林	保存地区	木曾	王滝	2187 り	カラマツ	60	0.67	0.67	
人工林	保存地区	木曾	王滝	2187 む	カラマツ	60	0.57	0.57	
人工林	保存地区	木曾	王滝	2187 る	その他針葉樹	60	0.40	0.40	

人・無別	地帯区分名	署名	国有林名	林小班名	樹種(主たる)	林齢	小班面積	林地面積	備考
人工林	保存地区	木曾	王滝	2187 わ	カラマツ	60	0.55	0.54	
人工林	保存地区	木曾	王滝	2188 へ	その他針葉樹	58	2.63	2.60	
人工林	保存地区	木曾	王滝	2189 に	その他針葉樹	59	1.49	1.46	
人工林	保存地区	木曾	王滝	2189 ほ	その他針葉樹	58	2.23	2.19	
人工林	保存地区	木曾	王滝	2189 へ	その他針葉樹	58	1.29	1.29	
人工林	保存地区	木曾	王滝	2193 へ	カラマツ	58	2.85	2.84	
人工林	保存地区	木曾	王滝	2194 ろ	その他針葉樹	60	0.47	0.45	
人工林	保存地区	木曾	王滝	2194 は	その他針葉樹	60	0.60	0.59	
人工林	保存地区	木曾	王滝	2194 に	カラマツ	60	0.50	0.48	
人工林	保存地区	木曾	王滝	2194 ほ	カラマツ	60	0.52	0.50	
人工林	保存地区	木曾	王滝	2194 へ	ヒノキ	60	0.82	0.79	
人工林	保存地区	木曾	王滝	2194 と	カラマツ	58	0.42	0.38	
人工林	保存地区	木曾	王滝	2194 ち	ヒノキ	61	0.60	0.57	
人工林	保存地区	木曾	王滝	2194 り	カラマツ	61	1.50	1.50	
人工林	保存地区	木曾	王滝	2198 ろ	カラマツ	52	2.07	1.89	
人工林	保存地区	木曾	王滝	2199 ろ	カラマツ	52	1.12	1.10	
人工林	保存地区	木曾	王滝	2200 ろ	カラマツ	53	2.09	2.07	
人工林	保存地区	木曾	王滝	2200 は	カラマツ	53	0.92	0.90	
人工林	保存地区	木曾	小川入	103 ろ	ヒノキ	50	2.35	2.35	
人工林	保存地区	木曾	小川入	103 は	カラマツ	50	2.96	2.96	
人工林	保存地区	木曾	小川入	105 ろ	カラマツ	56	0.25	0.25	
人工林	保存地区	木曾	小川入	106 ろ	カラマツ	56	1.09	1.09	
人工林	保存地区	木曾	小川入	125 は	ヒノキ	38	3.05	3.05	
人工林	保存地区	木曾	小川入	125 に	ヒノキ	40	4.20	4.20	
人工林	保存地区	木曾	小川入	125 ほ	ヒノキ	27	1.82	1.82	
人工林	保存地区	木曾	小川入	126 に	ヒノキ	12	2.01	2.01	
人工林	保存地区	木曾	小川入	126 ほ	ヒノキ	40	2.58	2.58	
人工林	保存地区	木曾	小川入	126 へ	ヒノキ	28	1.17	1.17	
人工林	保存地区	木曾	小川入	126 ち	ヒノキ	21	1.10	1.10	
人工林	保存地区	南木曾	阿寺	1111 ろ	ヒノキ	59	0.96	0.90	
人工林	保存地区	南木曾	阿寺	1133 ろ	ヒノキ	41	1.76	1.76	
人工林	保存地区	南木曾	阿寺	1133 に	ヒノキ	28	0.50	0.50	
人工林	保存地区	南木曾	阿寺	1137 ろ	ヒノキ	70	3.55	3.20	
人工林	保存地区	南木曾	阿寺	1163 に	ヒノキ	41	1.01	0.94	
人工林	保存地区	南木曾	阿寺	1163 ほ	ヒノキ	28	5.82	5.53	
人工林	保存地区	南木曾	阿寺	1163 と	ヒノキ	38	2.04	1.85	
人工林	保存地区	南木曾	阿寺	1163 ち	ヒノキ	38	2.57	2.29	
人工林	保存地区	南木曾	阿寺	1163 り	ヒノキ	28	3.60	3.44	
人工林	保存地区	南木曾	阿寺	1163 む	ヒノキ	27	1.28	1.28	
人工林	保存地区	南木曾	阿寺	1164 ろ	ヒノキ	38	1.20	1.12	
人工林	小計						203.25	199.87	
人工林	保全利用地区	木曾	王滝	2117 い	ヒノキ	85	38.16	37.39	
人工林	保全利用地区	木曾	王滝	2117 ろ	カラマツ	58	4.70	4.53	
人工林	保全利用地区	木曾	王滝	2118 い	ヒノキ	32	2.25	2.25	
人工林	保全利用地区	木曾	王滝	2118 ろ	ヒノキ	66	5.15	5.15	
人工林	保全利用地区	木曾	王滝	2118 ほ	ヒノキ	37	5.09	4.92	
人工林	保全利用地区	木曾	王滝	2118 へ	カラマツ	50	2.12	2.12	
人工林	保全利用地区	木曾	王滝	2118 と	ヒノキ	9	1.30	1.15	
人工林	保全利用地区	木曾	王滝	2118 ち	ヒノキ	66	2.03	2.00	
人工林	保全利用地区	木曾	王滝	2118 り	ヒノキ	32	4.08	4.08	
人工林	保全利用地区	木曾	王滝	2118 む	ヒノキ	18	4.52	4.35	
人工林	保全利用地区	木曾	王滝	2118 ろ	ヒノキ	31	4.33	4.16	
人工林	保全利用地区	木曾	王滝	2118 よ	ヒノキ	32	4.13	4.11	
人工林	保全利用地区	木曾	王滝	2119 ろ	サワラ	69	1.62	1.62	
人工林	保全利用地区	木曾	王滝	2119 は	ヒノキ	24	2.78	2.78	
人工林	保全利用地区	木曾	王滝	2119 ほ	ヒノキ	8	1.48	0.90	
人工林	保全利用地区	木曾	王滝	2119 へ	ヒノキ	18		0.53	
人工林	保全利用地区	木曾	王滝	2119 へ	ヒノキ	32	6.56	6.48	
人工林	保全利用地区	木曾	王滝	2119 と	ヒノキ	43	10.15	10.15	
人工林	保全利用地区	木曾	王滝	2119 り	ヒノキ	28	3.89	3.89	
人工林	保全利用地区	木曾	王滝	2120 い	ヒノキ	45	20.79	20.66	
人工林	保全利用地区	木曾	王滝	2120 は	ヒノキ	68	0.87	0.87	
人工林	保全利用地区	木曾	王滝	2120 に	カラマツ	56	1.52	1.52	
人工林	保全利用地区	木曾	王滝	2120 ほ	カラマツ	50	0.57	0.57	
人工林	保全利用地区	木曾	王滝	2120 へ	カラマツ	50	0.55	0.55	
人工林	保全利用地区	木曾	王滝	2121 い	サワラ	68	3.95	3.25	

人・無別	地帯区分名	署名	国有林名	林小班名	樹種(主たる)	林齢	小班面積	林地面積	備考
人工林	保全利用地区	木曾	王滝	2121 ろ	カラマツ	56	5.46	5.29	
人工林	保全利用地区	木曾	王滝	2121 は	ヒノキ	35	3.35	3.26	
人工林	保全利用地区	木曾	王滝	2121 に	カラマツ	56	1.16	1.04	
人工林	保全利用地区	木曾	王滝	2121 ほ	カラマツ	61	0.59	0.59	
人工林	保全利用地区	木曾	王滝	2121 へ	カラマツ	56	1.87	1.87	
人工林	保全利用地区	木曾	王滝	2121 と	カラマツ	56	2.07	1.87	
人工林	保全利用地区	木曾	王滝	2121 ち	ヒノキ	59	0.72	0.72	
人工林	保全利用地区	木曾	王滝	2121 め	ヒノキ	17	1.85	1.82	
人工林	保全利用地区	木曾	王滝	2121 る	ヒノキ	14	1.20	1.20	
人工林	保全利用地区	木曾	王滝	2122 い	カラマツ	54	4.03	4.03	
人工林	保全利用地区	木曾	王滝	2122 ろ	ヒノキ	35	3.26	3.26	
人工林	保全利用地区	木曾	王滝	2122 は	カラマツ	55	9.20	9.20	
人工林	保全利用地区	木曾	王滝	2122 に	ヒノキ	18	3.53	3.53	
人工林	保全利用地区	木曾	王滝	2122 へ	カラマツ	54	1.91	1.72	
人工林	保全利用地区	木曾	王滝	2122 と	カラマツ	56	1.53	1.50	
人工林	保全利用地区	木曾	王滝	2122 ち	カラマツ	56	1.50	1.50	
人工林	保全利用地区	木曾	王滝	2122 り	ヒノキ	17	5.11	5.07	
人工林	保全利用地区	木曾	王滝	2123 ろ	カラマツ	53	2.36	2.23	
人工林	保全利用地区	木曾	王滝	2123 は	カラマツ	53	1.72	1.72	
人工林	保全利用地区	木曾	王滝	2123 に	カラマツ	53	2.56	2.13	
人工林	保全利用地区	木曾	王滝	2123 ほ	カラマツ	53	2.24	2.00	
人工林	保全利用地区	木曾	王滝	2123 へ	カラマツ	53	2.68	2.20	
人工林	保全利用地区	木曾	王滝	2123 と	カラマツ	53	2.06	1.82	
人工林	保全利用地区	木曾	王滝	2123 ち	ヒノキ	35	3.98	3.90	
人工林	保全利用地区	木曾	王滝	2124 い	ヒノキ	35	5.20	5.15	
人工林	保全利用地区	木曾	王滝	2124 ろ	カラマツ	61	2.83	1.50	
人工林	保全利用地区	木曾	王滝	2124 ろ	カラマツ	64		1.14	
人工林	保全利用地区	木曾	王滝	2124 に	カラマツ	53	5.44	5.44	
人工林	保全利用地区	木曾	王滝	2125 い	ヒノキ	86	25.30	24.95	
人工林	保全利用地区	木曾	王滝	2126 い	ヒノキ	85	21.33	20.98	
人工林	保全利用地区	木曾	王滝	2126 ろ	カラマツ	79	13.04	13.04	
人工林	保全利用地区	木曾	王滝	2127 ろ	ヒノキ	26	3.50	3.30	
人工林	保全利用地区	木曾	王滝	2127 は	ヒノキ	25	3.63	3.53	
人工林	保全利用地区	木曾	王滝	2127 に	ヒノキ	25	1.42	1.42	
人工林	保全利用地区	木曾	王滝	2127 へ	ヒノキ	23	0.74	0.74	
人工林	保全利用地区	木曾	王滝	2127 り	ヒノキ	16	2.94	2.94	
人工林	保全利用地区	木曾	王滝	2127 め	ヒノキ	14	0.38	0.38	
人工林	保全利用地区	木曾	王滝	2127 る	ヒノキ	14	0.34	0.34	
人工林	保全利用地区	木曾	王滝	2127 わ	ヒノキ	14	0.25	0.25	
人工林	保全利用地区	木曾	王滝	2127 か	ヒノキ	6	1.39	1.39	
人工林	保全利用地区	木曾	王滝	2128 ろ	ヒノキ	25	1.27	1.07	
人工林	保全利用地区	木曾	王滝	2128 は	ヒノキ	25	4.18	4.18	
人工林	保全利用地区	木曾	王滝	2128 に	ヒノキ	25	4.14	4.14	
人工林	保全利用地区	木曾	王滝	2128 ほ	ヒノキ	9	3.50	3.50	
人工林	保全利用地区	木曾	王滝	2128 へ	ヒノキ	25	0.34	0.34	
人工林	保全利用地区	木曾	王滝	2128 と	ヒノキ	23	1.94	1.94	
人工林	保全利用地区	木曾	王滝	2128 め	ヒノキ	16	2.59	1.78	
人工林	保全利用地区	木曾	王滝	2128 よ	ヒノキ	14	1.14	1.14	
人工林	保全利用地区	木曾	王滝	2129 ろ	ヒノキ	25	4.69	4.69	
人工林	保全利用地区	木曾	王滝	2129 は	ヒノキ	23	4.14	4.01	
人工林	保全利用地区	木曾	王滝	2129 に	ヒノキ	25	4.50	4.50	
人工林	保全利用地区	木曾	王滝	2129 と	ヒノキ	23	1.54	1.54	
人工林	保全利用地区	木曾	王滝	2129 ち	ヒノキ	25	0.99	0.99	
人工林	保全利用地区	木曾	王滝	2129 り	ヒノキ	23	1.02	1.02	
人工林	保全利用地区	木曾	王滝	2129 わ	ヒノキ	18	1.41	1.41	
人工林	保全利用地区	木曾	王滝	2129 か	ヒノキ	14	4.47	4.47	
人工林	保全利用地区	木曾	王滝	2130 は	ヒノキ	25	4.88	4.88	
人工林	保全利用地区	木曾	王滝	2130 に	ヒノキ	25	4.46	4.40	
人工林	保全利用地区	木曾	王滝	2130 ほ	ヒノキ	12	4.42	4.42	
人工林	保全利用地区	木曾	王滝	2131 ろ	ヒノキ	14	5.33	5.08	
人工林	保全利用地区	木曾	王滝	2131 に	カラマツ	43	16.23	16.23	
人工林	保全利用地区	木曾	王滝	2132 い	カラマツ	46	17.48	17.22	
人工林	保全利用地区	木曾	王滝	2132 ろ	カラマツ	70	1.11	1.08	
人工林	保全利用地区	木曾	王滝	2132 は	サワラ	68	1.66	1.60	
人工林	保全利用地区	木曾	王滝	2132 に	カラマツ	45	4.80	4.56	
人工林	保全利用地区	木曾	王滝	2132 ほ	カラマツ	42	2.83	2.83	

人・無別	地帯区分名	署名	国有林名	林小班名	樹種(主たる)	林齢	小班面積	林地面積	備考
人工林	保全利用地区	木曾	王滝	2133 い	カラマツ	47	26.08	25.27	
人工林	保全利用地区	木曾	王滝	2134 い	カラマツ	47	25.67	24.32	
人工林	保全利用地区	木曾	王滝	2134 ろ	ヒノキ	68	2.54	2.48	
人工林	保全利用地区	木曾	王滝	2134 は	ヒノキ	70	0.49	0.41	
人工林	保全利用地区	木曾	王滝	2134 に	カラマツ	45	6.21	5.91	
人工林	保全利用地区	木曾	王滝	2135 い	ヒノキ	85	23.45	22.29	
人工林	保全利用地区	木曾	王滝	2135 ろ	カラマツ	58	17.71	17.03	
人工林	保全利用地区	木曾	王滝	2136 ろ	カラマツ	62	0.80	0.79	
人工林	保全利用地区	木曾	王滝	2136 は	ヒノキ	61	1.66	1.66	
人工林	保全利用地区	木曾	王滝	2136 に	カラマツ	61	0.35	0.35	
人工林	保全利用地区	木曾	王滝	2136 ほ	カラマツ	61	1.92	1.82	
人工林	保全利用地区	木曾	王滝	2136 と	ヒノキ	35	2.17	2.07	
人工林	保全利用地区	木曾	王滝	2136 ち	カラマツ	61	3.75	3.60	
人工林	保全利用地区	木曾	王滝	2136 り	ヒノキ	12	5.86	5.64	
人工林	保全利用地区	木曾	王滝	2136 わ	ヒノキ	35	4.46	4.41	
人工林	保全利用地区	木曾	王滝	2138 は	ヒノキ	18	1.52	1.52	
人工林	保全利用地区	木曾	王滝	2138 に	ヒノキ	24	0.52	0.52	
人工林	保全利用地区	木曾	王滝	2138 ほ	ヒノキ	12	5.38	4.82	
人工林	保全利用地区	木曾	王滝	2139 は	ヒノキ	21	2.59	2.59	
人工林	保全利用地区	木曾	王滝	2139 に	ヒノキ	21	0.88	0.88	
人工林	保全利用地区	木曾	王滝	2140 ろ	カラマツ	45	24.83	24.03	
人工林	保全利用地区	木曾	王滝	2140 に	ヒノキ	19	5.38	5.25	
人工林	保全利用地区	木曾	王滝	2141 い	ヒノキ	78	36.06	33.99	
人工林	保全利用地区	木曾	王滝	2142 は	ヒノキ	40	4.81	4.78	
人工林	保全利用地区	木曾	王滝	2142 ほ	ヒノキ	10	0.90	0.90	
人工林	保全利用地区	木曾	王滝	2142 へ	ヒノキ	17	5.21	5.21	
人工林	保全利用地区	木曾	王滝	2142 と	ヒノキ	15	5.33	5.33	
人工林	保全利用地区	木曾	王滝	2142 ち	ヒノキ	10	3.95	3.73	
人工林	保全利用地区	木曾	王滝	2142 り	ヒノキ	9	0.62	0.62	
人工林	保全利用地区	木曾	王滝	2143 は	ヒノキ	39	1.14	1.05	
人工林	保全利用地区	木曾	王滝	2143 に	ヒノキ	25	3.88	3.88	
人工林	保全利用地区	木曾	王滝	2144 は	ヒノキ	17	4.88	4.88	
人工林	保全利用地区	木曾	王滝	2144 に	ヒノキ	17	3.53	3.53	
人工林	保全利用地区	木曾	王滝	2155 い	カラマツ	46	5.23	4.88	
人工林	保全利用地区	木曾	王滝	2155 ろ	カラマツ	46	0.97	0.70	
人工林	保全利用地区	木曾	王滝	2155 は	ヒノキ	41		0.00	
人工林	保全利用地区	木曾	王滝	2155 は	ヒノキ	45	6.34	6.29	
人工林	保全利用地区	木曾	王滝	2155 に	その他広葉樹	22	2.17	2.10	
人工林	保全利用地区	木曾	王滝	2155 ほ	ヒノキ	45	14.25	13.74	
人工林	保全利用地区	木曾	王滝	2156 ろ	ヒノキ	41	3.71	2.94	
人工林	保全利用地区	木曾	王滝	2156 は	ヒノキ	12	3.82	3.72	
人工林	保全利用地区	木曾	王滝	2180 い	ヒノキ	42		0.00	
人工林	保全利用地区	木曾	王滝	2180 い	ヒノキ	44	17.05	15.51	
人工林	保全利用地区	木曾	王滝	2181 い	ヒノキ	45	0.58	0.44	
人工林	保全利用地区	木曾	王滝	2181 ろ	カラマツ	61	1.25	1.17	
人工林	保全利用地区	木曾	王滝	2181 は	その他針葉樹	61	0.88	0.79	
人工林	保全利用地区	木曾	王滝	2181 に	ヒノキ	61	1.16	1.10	
人工林	保全利用地区	木曾	王滝	2181 ほ	ヒノキ	43	6.82	6.58	
人工林	保全利用地区	木曾	王滝	2181 へ	カラマツ	61	1.03	1.00	
人工林	保全利用地区	木曾	王滝	2181 ち	カラマツ	61	0.99	0.97	
人工林	保全利用地区	木曾	王滝	2195 い	ヒノキ	82	36.96	35.79	
人工林	保全利用地区	木曾	王滝	2196 に	その他針葉樹	56	1.90	1.90	
人工林	保全利用地区	木曾	王滝	2196 ほ	カラマツ	51	4.20	3.71	
人工林	保全利用地区	木曾	王滝	2196 へ	その他針葉樹	56	2.40	2.30	
人工林	保全利用地区	木曾	王滝	2196 と	カラマツ	51	2.89	2.79	
人工林	保全利用地区	木曾	王滝	2197 い	カラマツ	52	0.45	0.45	
人工林	保全利用地区	木曾	王滝	2197 に	その他針葉樹	55	2.56	2.54	
人工林	保全利用地区	木曾	王滝	2197 ほ	カラマツ	52	2.48	2.47	
人工林	保全利用地区	木曾	王滝	2197 ち	その他針葉樹	54	0.48	0.48	
人工林	保全利用地区	木曾	王滝	2197 ぬ	カラマツ	51	1.35	1.35	
人工林	保全利用地区	木曾	王滝	2197 る	カラマツ	51	4.74	4.60	
人工林	保全利用地区	木曾	王滝	2199 に	カラマツ	52	6.65	6.47	
人工林	保全利用地区	木曾	王滝	2199 ほ	その他針葉樹	54	0.64	0.63	
人工林	保全利用地区	木曾	王滝	2199 へ	その他針葉樹	56	0.45	0.45	
人工林	保全利用地区	木曾	王滝	2199 ち	カラマツ	55	0.30	0.29	
人工林	保全利用地区	木曾	王滝	2203 ろ	ヒノキ	30	4.90	4.69	

人・無別	地帯区分名	署名	国有林名	林小班名	樹種(主たる)	林齢	小班面積	林地面積	備考
人工林	保全利用地区	木曾	王滝	2203 は	ヒノキ	29	6.04	5.43	
人工林	保全利用地区	木曾	王滝	2203 へ	ヒノキ	9	3.43	3.18	
人工林	保全利用地区	木曾	王滝	2204 ろ	カラマツ	53	1.98	1.96	
人工林	保全利用地区	木曾	王滝	2204 は	ヒノキ	29	5.02	4.75	
人工林	保全利用地区	木曾	王滝	2204 に	ヒノキ	28	5.22	5.22	
人工林	保全利用地区	木曾	王滝	2204 へ	ヒノキ	23	1.88	1.71	
人工林	保全利用地区	木曾	王滝	2204 と	ヒノキ	17	3.25	3.05	
人工林	保全利用地区	木曾	王滝	2204 ち	ヒノキ	14	1.05	0.80	
人工林	保全利用地区	木曾	王滝	2205 に	カラマツ	55	2.31	2.16	
人工林	保全利用地区	木曾	王滝	2205 ほ	その他針葉樹	54	1.23	1.23	
人工林	保全利用地区	木曾	王滝	2205 と	その他針葉樹	56	1.86	1.68	
人工林	保全利用地区	木曾	王滝	2207 い	ヒノキ	78	20.57	19.01	
人工林	保全利用地区	木曾	王滝	2208 い	カラマツ	48	5.52	4.56	
人工林	保全利用地区	木曾	王滝	2208 は	カラマツ	52	2.18	2.18	
人工林	保全利用地区	木曾	王滝	2208 ほ	カラマツ	62	3.69	3.55	
人工林	保全利用地区	木曾	王滝	2208 へ	カラマツ	51	2.05	1.93	
人工林	保全利用地区	木曾	王滝	2208 と	カラマツ	62	0.98	0.89	
人工林	保全利用地区	木曾	王滝	2208 ち	カラマツ	49	5.57	5.28	
人工林	保全利用地区	木曾	王滝	2208 り	カラマツ	52	0.90	0.90	
人工林	保全利用地区	木曾	王滝	2208 ぬ	カラマツ	62	1.52	1.47	
人工林	保全利用地区	木曾	王滝	2208 る	カラマツ	52	0.22	0.22	
人工林	保全利用地区	木曾	王滝	2208 わ	ヒノキ	44	1.41	0.66	
人工林	保全利用地区	木曾	王滝	2209 い	カラマツ	47	0.83	0.83	
人工林	保全利用地区	木曾	王滝	2209 ろ	カラマツ	61	2.25	2.25	
人工林	保全利用地区	木曾	王滝	2209 は	ヒノキ	61	1.88	1.78	
人工林	保全利用地区	木曾	王滝	2209 に	サワラ	61	1.06	1.04	
人工林	保全利用地区	木曾	王滝	2209 ほ	カラマツ	61	0.94	0.94	
人工林	保全利用地区	木曾	王滝	2209 と	ヒノキ	44	1.48	1.37	
人工林	保全利用地区	木曾	王滝	2209 り	ヒノキ	44	1.21	1.21	
人工林	保全利用地区	木曾	王滝	2209 わ	ヒノキ	28	2.72	2.72	
人工林	保全利用地区	木曾	王滝	2209 よ	ヒノキ	28	3.43	3.31	
人工林	保全利用地区	木曾	王滝	2209 た	ヒノキ	16	3.87	3.45	
人工林	保全利用地区	木曾	王滝	2210 い	ヒノキ	82	29.53	28.34	
人工林	保全利用地区	木曾	王滝	2211 ろ	ヒノキ	9	4.72	4.72	
人工林	保全利用地区	木曾	王滝	2211 は	ヒノキ	30	3.78	3.54	
人工林	保全利用地区	木曾	王滝	2211 ぼ	ヒノキ	15	3.13	3.13	
人工林	保全利用地区	木曾	王滝	2212 は	ヒノキ	12	5.95	5.88	
人工林	保全利用地区	木曾	王滝	2213 は	カラマツ	59	0.70	0.70	
人工林	保全利用地区	木曾	王滝	2213 に	カラマツ	59	1.62	1.62	
人工林	保全利用地区	木曾	王滝	2213 ほ	ヒノキ	32	5.24	4.64	
人工林	保全利用地区	木曾	王滝	2213 と	ヒノキ	30	4.19	4.19	
人工林	保全利用地区	木曾	王滝	2213 り	ヒノキ	24	3.94	3.94	
人工林	保全利用地区	木曾	王滝	2213 ぬ	ヒノキ	9	3.49	3.49	
人工林	保全利用地区	木曾	王滝	2214 い	ヒノキ	86	9.73	9.58	
人工林	保全利用地区	木曾	王滝	2214 ろ	ヒノキ	86	6.12	5.41	
人工林	保全利用地区	木曾	王滝	2214 は	ヒノキ	86	2.10	2.07	
人工林	保全利用地区	木曾	王滝	2215 い	ヒノキ	92	26.19	24.19	
人工林	保全利用地区	木曾	王滝	2215 ろ	ヒノキ	92	1.31	1.31	
人工林	保全利用地区	木曾	王滝	2216 い	ヒノキ	70	6.76	6.31	
人工林	保全利用地区	木曾	王滝	2216 に	ヒノキ	67	0.49	0.48	
人工林	保全利用地区	木曾	王滝	2216 へ	ヒノキ	12	3.40	3.40	
人工林	保全利用地区	木曾	王滝	2217 ろ	カラマツ	67	0.78	0.77	
人工林	保全利用地区	木曾	王滝	2217 は	カラマツ	56	0.62	0.62	
人工林	保全利用地区	木曾	王滝	2217 に	ヒノキ	19	3.69	3.48	
人工林	保全利用地区	木曾	王滝	2217 ほ	ヒノキ	67	2.55	2.47	
人工林	保全利用地区	木曾	王滝	2217 と	ヒノキ	32	3.55	3.17	
人工林	保全利用地区	木曾	王滝	2217 り	ヒノキ	24	2.34	2.00	
人工林	保全利用地区	木曾	王滝	2217 ぬ	ヒノキ	33	4.37	4.37	
人工林	保全利用地区	木曾	王滝	2217 る	ヒノキ	31	4.22	4.03	
人工林	保全利用地区	木曾	王滝	2217 わ	ヒノキ	31	1.63	1.63	
人工林	保全利用地区	木曾	王滝	2218 は	ヒノキ	66	2.31	2.25	
人工林	保全利用地区	木曾	王滝	2218 に	カラマツ	56	0.30	0.30	
人工林	保全利用地区	木曾	王滝	2218 ほ	カラマツ	56	0.50	0.47	
人工林	保全利用地区	木曾	王滝	2218 へ	ヒノキ	66	2.09	1.92	
人工林	保全利用地区	木曾	王滝	2218 ち	ヒノキ	32	3.35	3.35	
人工林	保全利用地区	木曾	王滝	2218 ぬ	ヒノキ	33	1.78	1.78	

人・無別	地帯区分名	署名	国有林名	林小班名	樹種(主たる)	林齢	小班面積	林地面積	備考
人工林	保全利用地区	木曾	王滝	2218 わ	ヒノキ	31		0.00	
人工林	保全利用地区	木曾	王滝	2218 わ	ヒノキ	32	4.36	4.15	
人工林	保全利用地区	木曾	王滝	2218 た	ヒノキ	24	2.14	2.14	
人工林	保全利用地区	木曾	王滝	2218 れ	ヒノキ	24	1.97	1.97	
人工林	保全利用地区	木曾	王滝	2218 そ	ヒノキ	24	4.29	3.80	
人工林	保全利用地区	木曾	王滝	2219 い	ヒノキ	83	17.98	17.26	
人工林	保全利用地区	木曾	王滝	2219 ろ	ヒノキ	83	0.13	0.13	
人工林	保全利用地区	木曾	王滝	2220 い	カラマツ	58	3.55	3.55	
人工林	保全利用地区	木曾	王滝	2220 ろ	ヒノキ	24	2.61	2.42	
人工林	保全利用地区	木曾	王滝	2220 は	カラマツ	58	3.00	2.62	
人工林	保全利用地区	木曾	王滝	2220 と	ヒノキ	24	1.00	0.62	
人工林	保全利用地区	木曾	王滝	2220 ち	カラマツ	58	0.69	0.69	
人工林	保全利用地区	木曾	王滝	2221 ほ	ヒノキ	33	3.49	3.34	
人工林	保全利用地区	木曾	王滝	2222 に	カラマツ	58	0.99	0.90	
人工林	保全利用地区	木曾	王滝	2222 ほ	カラマツ	58	1.87	1.76	
人工林	保全利用地区	木曾	王滝	2222 へ	ヒノキ	34	1.93	1.72	
人工林	保全利用地区	木曾	王滝	2222 と	カラマツ	59	2.38	2.36	
人工林	保全利用地区	木曾	王滝	2222 ち	ヒノキ	34	1.45	1.44	
人工林	保全利用地区	木曾	王滝	2222 り	カラマツ	59	2.58	2.53	
人工林	保全利用地区	木曾	王滝	2222 る	ヒノキ	12	0.33	0.32	
人工林	保全利用地区	木曾	王滝	2222 わ	ヒノキ	33	2.00	1.95	
人工林	保全利用地区	木曾	王滝	2222 か	ヒノキ	12	1.85	1.82	
人工林	保全利用地区	木曾	王滝	2222 よ	ヒノキ	34	3.27	3.02	
人工林	保全利用地区	木曾	王滝	2222 た	ヒノキ	12	2.18	2.14	
人工林	保全利用地区	木曾	王滝	2222 そ	ヒノキ	12	2.41	2.41	
人工林	保全利用地区	木曾	王滝	2223 い	ヒノキ	34	3.99	3.86	
人工林	保全利用地区	木曾	王滝	2223 ろ	カラマツ	61	0.71	0.70	
人工林	保全利用地区	木曾	王滝	2223 は	カラマツ	61	1.24	1.23	
人工林	保全利用地区	木曾	王滝	2223 に	ヒノキ	12	0.63	0.60	
人工林	保全利用地区	木曾	王滝	2223 ほ	カラマツ	59	1.40	1.38	
人工林	保全利用地区	木曾	王滝	2223 へ	カラマツ	59	0.83	0.82	
人工林	保全利用地区	木曾	王滝	2223 と	カラマツ	59	2.03	1.91	
人工林	保全利用地区	木曾	王滝	2223 ぬ	カラマツ	59	0.70	0.49	
人工林	保全利用地区	木曾	王滝	2223 る	その他針葉樹	59	0.37	0.33	
人工林	保全利用地区	木曾	王滝	2223 わ	その他針葉樹	59	0.69	0.69	
人工林	保全利用地区	木曾	王滝	2223 か	ヒノキ	34	1.16	1.11	
人工林	保全利用地区	木曾	王滝	2223 よ	ヒノキ	9	1.38	1.18	
人工林	保全利用地区	木曾	王滝	2223 た	ヒノキ	12	3.35	3.35	
人工林	保全利用地区	木曾	王滝	2223 つ	ヒノキ	12	0.33	0.33	
人工林	保全利用地区	木曾	王滝	2223 ね	ヒノキ	12	2.79	2.79	
人工林	保全利用地区	木曾	王滝	2224 ろ	カラマツ	59	1.21	1.19	
人工林	保全利用地区	木曾	王滝	2224 は	カラマツ	59	0.99	0.92	
人工林	保全利用地区	木曾	王滝	2224 に	カラマツ	59	1.14	0.97	
人工林	保全利用地区	木曾	王滝	2224 ほ	カラマツ	59	0.52	0.42	
人工林	保全利用地区	木曾	王滝	2224 へ	カラマツ	59	1.07	1.02	
人工林	保全利用地区	木曾	王滝	2224 と	カラマツ	59	0.74	0.72	
人工林	保全利用地区	木曾	王滝	2224 ち	その他針葉樹	59	4.43	4.36	
人工林	保全利用地区	木曾	王滝	2224 り	ヒノキ	31	2.21	1.98	
人工林	保全利用地区	木曾	王滝	2224 ぬ	カラマツ	59	0.32	0.26	
人工林	保全利用地区	木曾	王滝	2224 る	ヒノキ	13	3.46	3.36	
人工林	保全利用地区	木曾	王滝	2224 わ	ヒノキ	12	1.98	1.57	
人工林	保全利用地区	木曾	王滝	2224 か	ヒノキ	31	1.70	1.61	
人工林	保全利用地区	木曾	王滝	2224 か01	ヒノキ	9	1.40	1.40	
人工林	保全利用地区	木曾	王滝	2224 よ	ヒノキ	22	4.26	4.11	
人工林	保全利用地区	木曾	王滝	2225 い	ヒノキ	12	1.07	0.90	
人工林	保全利用地区	木曾	王滝	2225 ろ	ヒノキ	59	1.31	1.14	
人工林	保全利用地区	木曾	王滝	2225 は	ヒノキ	62	1.39	0.98	
人工林	保全利用地区	木曾	王滝	2225 に	ヒノキ	62	1.98	1.94	
人工林	保全利用地区	木曾	王滝	2225 へ	ヒノキ	62	6.36	6.36	
人工林	保全利用地区	木曾	王滝	2225 り	ヒノキ	8	3.77	2.48	
人工林	保全利用地区	木曾	王滝	2225 り	ヒノキ	35		1.22	
人工林	保全利用地区	木曾	王滝	2225 ぬ	ヒノキ	34	1.72	1.63	
人工林	保全利用地区	木曾	王滝	2225 る	ヒノキ	8	0.25	0.16	
人工林	保全利用地区	木曾	王滝	2225 る	ヒノキ	35		0.09	
人工林	保全利用地区	木曾	王滝	2225 わ	ヒノキ	13	3.56	3.56	
人工林	保全利用地区	木曾	王滝	2225 よ	ヒノキ	14	3.13	3.08	



人・無別	地帯区分名	署名	国有林名	林小班名	樹種(主たる)	林齢	小班面積	林地面積	備考
人工林	保全利用地区	木曾	王滝	2225 た	ヒノキ	13	0.59	0.59	
人工林	保全利用地区	木曾	王滝	2225 れ	ヒノキ	12	1.22	1.16	
人工林	保全利用地区	木曾	王滝	2226 ろ	ヒノキ	62	1.50	1.48	
人工林	保全利用地区	木曾	王滝	2226 は	ヒノキ	8	4.41	3.09	
人工林	保全利用地区	木曾	王滝	2226 は	ヒノキ	22		1.32	
人工林	保全利用地区	木曾	王滝	2226 に	ヒノキ	34	1.11	0.92	
人工林	保全利用地区	木曾	王滝	2226 ほ	カラマツ	62	4.09	3.51	
人工林	保全利用地区	木曾	王滝	2226 へ	カラマツ	62	3.01	2.79	
人工林	保全利用地区	木曾	王滝	2226 と	ヒノキ	8	1.36	0.99	
人工林	保全利用地区	木曾	王滝	2226 と	ヒノキ	35		0.37	
人工林	保全利用地区	木曾	王滝	2226 ち	ヒノキ	35	1.26	1.19	
人工林	保全利用地区	木曾	王滝	2226 り	ヒノキ	9	6.32	6.12	
人工林	保全利用地区	木曾	王滝	2226 ぬ	ヒノキ	8	0.22	0.17	
人工林	保全利用地区	木曾	王滝	2226 ぬ	ヒノキ	35		0.05	
人工林	保全利用地区	木曾	王滝	2227 い	ヒノキ	12	5.11	4.50	
人工林	保全利用地区	木曾	王滝	2227 ろ	ヒノキ	63	1.80	1.41	
人工林	保全利用地区	木曾	王滝	2227 は	ヒノキ	63	0.81	0.73	
人工林	保全利用地区	木曾	王滝	2227 に	ヒノキ	63	2.74	2.69	
人工林	保全利用地区	木曾	王滝	2227 ほ	ヒノキ	35	3.67	3.52	
人工林	保全利用地区	木曾	王滝	2227 へ	ヒノキ	34	4.24	3.99	
人工林	保全利用地区	木曾	王滝	2227 と	ヒノキ	36	4.46	4.00	
人工林	保全利用地区	木曾	王滝	2228 い	ヒノキ	83	29.08	27.10	
人工林	保全利用地区	木曾	王滝	2228 ろ	カラマツ	56	2.32	2.32	
人工林	保全利用地区	木曾	王滝	2229 ろ	ヒノキ	6	1.11	0.83	
人工林	保全利用地区	木曾	王滝	2229 は	ヒノキ	61	3.00	2.25	
人工林	保全利用地区	木曾	王滝	2229 に	ヒノキ	58	1.76	1.36	
人工林	保全利用地区	木曾	王滝	2230 い	ヒノキ	88	32.70	30.46	
人工林	保全利用地区	木曾	王滝	2231 ろ	ヒノキ	35	3.94	3.94	
人工林	保全利用地区	木曾	王滝	2231 は	ヒノキ	60	4.40	4.04	
人工林	保全利用地区	木曾	王滝	2231 ほ	ヒノキ	28	5.60	5.40	
人工林	保全利用地区	木曾	王滝	2231 へ	ヒノキ	35	7.53	7.53	
人工林	保全利用地区	木曾	王滝	2231 ち	ヒノキ	14	1.36	1.36	
人工林	保全利用地区	木曾	王滝	2232 ろ	ヒノキ	60	0.84	0.84	
人工林	保全利用地区	木曾	王滝	2232 は	ヒノキ	60	2.33	2.07	
人工林	保全利用地区	木曾	王滝	2232 に	ヒノキ	13	0.50	0.50	
人工林	保全利用地区	木曾	王滝	2232 ほ	ヒノキ	35	3.38	3.18	
人工林	保全利用地区	木曾	王滝	2232 へ	ヒノキ	11	1.29	1.29	
人工林	保全利用地区	木曾	王滝	2232 と	ヒノキ	36	5.62	5.62	
人工林	保全利用地区	木曾	王滝	2232 ち	ヒノキ	35	4.26	4.12	
人工林	保全利用地区	木曾	王滝	2232 り	ヒノキ	36	4.51	4.28	
人工林	保全利用地区	木曾	王滝	2232 ぬ	ヒノキ	13	2.42	2.42	
人工林	保全利用地区	木曾	王滝	2232 る	ヒノキ	31	2.30	2.30	
人工林	保全利用地区	木曾	王滝	2232 わ	ヒノキ	28	4.67	4.37	
人工林	保全利用地区	木曾	王滝	2232 か	ヒノキ	12	1.27	1.19	
人工林	保全利用地区	木曾	王滝	2233 い	ヒノキ	21	2.43	2.40	
人工林	保全利用地区	木曾	王滝	2233 ろ	ヒノキ	60	0.23	0.21	
人工林	保全利用地区	木曾	王滝	2233 は	ヒノキ	60	1.54	1.50	
人工林	保全利用地区	木曾	王滝	2233 ほ	ヒノキ	63	1.01	0.73	
人工林	保全利用地区	木曾	王滝	2233 へ	ヒノキ	13	0.89	0.84	
人工林	保全利用地区	木曾	王滝	2234 い	ヒノキ	60	2.09	1.63	
人工林	保全利用地区	木曾	王滝	2234 は	ヒノキ	35	2.09	1.94	
人工林	保全利用地区	木曾	王滝	2234 に	ヒノキ	63	3.05	2.80	
人工林	保全利用地区	木曾	王滝	2234 ほ	ヒノキ	35	1.26	1.19	
人工林	保全利用地区	木曾	王滝	2234 へ	ヒノキ	35	2.46	2.34	
人工林	保全利用地区	木曾	王滝	2234 と	ヒノキ	35	4.66	4.55	
人工林	保全利用地区	木曾	王滝	2234 ち	ヒノキ	60	3.57	3.15	
人工林	保全利用地区	木曾	王滝	2235 ろ	ヒノキ	60	1.46	1.31	
人工林	保全利用地区	木曾	王滝	2235 は	カラマツ	60	0.57	0.56	
人工林	保全利用地区	木曾	王滝	2235 に	カラマツ	35	4.51	4.34	
人工林	保全利用地区	木曾	王滝	2235 ほ	ヒノキ	14	4.73	4.53	
人工林	保全利用地区	木曾	王滝	2235 へ	ヒノキ	13	3.71	3.71	
人工林	保全利用地区	木曾	王滝	2236 ろ	カラマツ	60	1.49	1.49	
人工林	保全利用地区	木曾	王滝	2236 は	カラマツ	60	1.50	1.36	
人工林	保全利用地区	木曾	王滝	2236 に	ヒノキ	59	2.48	2.39	
人工林	保全利用地区	木曾	王滝	2236 ほ	ヒノキ	14	4.87	4.46	
人工林	保全利用地区	木曾	王滝	2236 へ	ヒノキ	60	3.30	3.12	

人・無別	地帯区分名	署名	国有林名	林小班名	樹種(主たる)	林齢	小班面積	林地面積	備考
人工林	保全利用地区	木曾	王滝	2236 と	ヒノキ	13	1.76	1.76	
人工林	保全利用地区	木曾	王滝	2236 ち	ヒノキ	12	1.47	1.31	
人工林	保全利用地区	木曾	王滝	2236 り	ヒノキ	14	4.96	4.80	
人工林	保全利用地区	木曾	王滝	2236 る	ヒノキ	13	3.99	3.82	
人工林	保全利用地区	木曾	王滝	2237 い	ヒノキ	84	19.41	18.75	
人工林	保全利用地区	木曾	王滝	2238 い	ヒノキ	14	9.14	8.96	
人工林	保全利用地区	木曾	王滝	2238 ろ	カラマツ	62	3.51	3.38	
人工林	保全利用地区	木曾	王滝	2238 と	ヒノキ	37	5.05	5.05	
人工林	保全利用地区	木曾	王滝	2238 り	ヒノキ	12	0.29	0.28	
人工林	保全利用地区	木曾	王滝	2239 ろ	カラマツ	62	1.32	1.32	
人工林	保全利用地区	木曾	王滝	2239 は	カラマツ	62	0.94	0.82	
人工林	保全利用地区	木曾	王滝	2239 ほ	ヒノキ	62	2.78	2.62	
人工林	保全利用地区	木曾	王滝	2239 へ	ヒノキ	13	4.86	4.86	
人工林	保全利用地区	木曾	王滝	2239 と	ヒノキ	14	4.39	4.39	
人工林	保全利用地区	木曾	王滝	2239 ち	ヒノキ	27	4.56	4.38	
人工林	保全利用地区	木曾	王滝	2239 り	ヒノキ	27	2.76	2.58	
人工林	保全利用地区	木曾	王滝	2239 る	ヒノキ	15	4.93	4.93	
人工林	保全利用地区	木曾	王滝	2239 よ	カラマツ	62	0.40	0.40	
人工林	保全利用地区	木曾	王滝	2240 い	ヒノキ	94	29.58	27.65	
人工林	保全利用地区	木曾	王滝	2240 ろ	カラマツ	91	1.91	1.88	
人工林	保全利用地区	木曾	王滝	2241 い	ヒノキ	15	4.48	4.45	
人工林	保全利用地区	木曾	王滝	2241 は	ヒノキ	15	3.25	3.25	
人工林	保全利用地区	木曾	王滝	2241 に	ヒノキ	32	3.53	3.52	
人工林	保全利用地区	木曾	王滝	2241 ほ	ヒノキ	38	4.66	4.66	
人工林	保全利用地区	木曾	王滝	2242 は	ヒノキ	13	5.40	5.40	
人工林	保全利用地区	木曾	王滝	2242 に	ヒノキ	38	3.58	3.57	
人工林	保全利用地区	木曾	王滝	2242 ほ	ヒノキ	15	3.55	3.35	
人工林	保全利用地区	木曾	王滝	2242 と	ヒノキ	15	3.62	3.62	
人工林	保全利用地区	木曾	王滝	2243 ろ	ヒノキ	38	2.21	2.21	
人工林	保全利用地区	木曾	王滝	2243 は	ヒノキ	65	0.75	0.75	
人工林	保全利用地区	木曾	王滝	2243 に	ヒノキ	38	1.52	1.52	
人工林	保全利用地区	木曾	王滝	2243 へ	ヒノキ	11	2.58	2.58	
人工林	保全利用地区	木曾	王滝	2243 と	ヒノキ	24	0.75	0.75	
人工林	保全利用地区	木曾	王滝	2244 ろ	ヒノキ	65	0.62	0.62	
人工林	保全利用地区	木曾	王滝	2244 へ	ヒノキ	40	3.90	3.90	
人工林	保全利用地区	木曾	王滝	2244 と	ヒノキ	32	5.16	4.96	
人工林	保全利用地区	木曾	王滝	2244 ち	ヒノキ	24	2.46	2.46	
人工林	保全利用地区	木曾	王滝	2245 ろ	ヒノキ	65	0.32	0.21	
人工林	保全利用地区	木曾	王滝	2245 は	ヒノキ	14	1.35	1.35	
人工林	保全利用地区	木曾	王滝	2245 に	ヒノキ	34	3.16	3.16	
人工林	保全利用地区	木曾	王滝	2245 へ	ヒノキ	40	3.46	3.46	
人工林	保全利用地区	木曾	王滝	2245 ち	ヒノキ	13	2.93	2.93	
人工林	保全利用地区	木曾	王滝	2246 は	ヒノキ	33	1.34	1.34	
人工林	保全利用地区	木曾	王滝	2246 に	カラマツ	41	2.08	2.08	
人工林	保全利用地区	木曾	王滝	2246 ほ	ヒノキ	12	2.47	2.47	
人工林	保全利用地区	木曾	王滝	2246 へ	ヒノキ	12	3.69	3.69	
人工林	保全利用地区	木曾	王滝	2246 ち	ヒノキ	34	1.19	1.19	
人工林	保全利用地区	木曾	王滝	2246 か	ヒノキ	14	4.64	4.64	
人工林	保全利用地区	木曾	小川入	122 い	ヒノキ	94	41.66	40.90	
人工林	保全利用地区	木曾	小川入	123 い	ヒノキ	19	3.40	3.40	
人工林	保全利用地区	木曾	小川入	123 ろ	ヒノキ	86	19.55	19.31	
人工林	保全利用地区	木曾	小川入	123 は	ヒノキ	31	2.75	2.75	
人工林	保全利用地区	木曾	小川入	123 に	ヒノキ	31	5.95	5.95	
人工林	保全利用地区	木曾	小川入	124 ろ	ヒノキ	78	13.35	13.11	
人工林	保全利用地区	木曾	小川入	124 は	ヒノキ	42	10.97	10.87	
人工林	保全利用地区	木曾	小川入	124 に	ヒノキ	37	1.48	1.48	
人工林	保全利用地区	木曾	小川入	124 へ	ヒノキ	31	3.27	3.27	
人工林	保全利用地区	木曾	小川入	125 い	ヒノキ	41	7.39	7.37	
人工林	保全利用地区	木曾	小川入	126 い	ヒノキ	41	10.24	10.02	
人工林	保全利用地区	木曾	小川入	126 ろ	ヒノキ	39	0.70	0.49	
人工林	保全利用地区	木曾	小川入	127 い	ヒノキ	44	8.17	7.63	
人工林	保全利用地区	木曾	小川入	127 ろ	ヒノキ	46	10.86	8.59	
人工林	保全利用地区	木曾	小川入	127 は	ヒノキ	29	2.41	2.41	
人工林	保全利用地区	木曾	小川入	128 い	ヒノキ	44		0.00	
人工林	保全利用地区	木曾	小川入	128 い	ヒノキ	45	25.29	24.44	
人工林	保全利用地区	木曾	小川入	129 い	ヒノキ	45	4.15	4.14	

人・無別	地帯区分名	署名	国有林名	林小班名	樹種(主たる)	林齢	小班面積	林地面積	備考
人工林	保全利用地区	木曾	小川入	129 ろ	ヒノキ	59	6.36	5.96	
人工林	保全利用地区	木曾	小川入	129 は	ヒノキ	46	3.24	3.03	
人工林	保全利用地区	木曾	小川入	129 に	カラマツ	56	4.84	4.55	
人工林	保全利用地区	木曾	小川入	129 ほ	ヒノキ	55	6.54	6.17	
人工林	保全利用地区	木曾	小川入	129 へ	ヒノキ	43	2.14	2.02	
人工林	保全利用地区	木曾	小川入	129 と	ヒノキ	50	13.62	13.53	
人工林	保全利用地区	木曾	小川入	129 ち	ヒノキ	51	1.91	1.91	
人工林	保全利用地区	木曾	小川入	129 り	ヒノキ	42	9.66	8.78	
人工林	保全利用地区	木曾	小川入	130 い	ヒノキ	52	11.77	11.62	
人工林	保全利用地区	木曾	小川入	130 ろ	ヒノキ	56	2.01	1.93	
人工林	保全利用地区	木曾	小川入	130 は	ヒノキ	43	5.82	5.82	
人工林	保全利用地区	木曾	小川入	130 に	ヒノキ	57	3.08	3.08	
人工林	保全利用地区	木曾	小川入	130 ほ	ヒノキ	59	1.97	1.96	
人工林	保全利用地区	木曾	小川入	130 へ	ヒノキ	53	8.98	8.89	
人工林	保全利用地区	木曾	小川入	130 と	ヒノキ	58	1.44	1.32	
人工林	保全利用地区	木曾	小川入	130 ち	ヒノキ	78	18.66	16.70	
人工林	保全利用地区	木曾	小川入	131 い	ヒノキ	87	20.51	18.98	
人工林	保全利用地区	木曾	小川入	131 ろ	ヒノキ	58	7.92	7.75	
人工林	保全利用地区	木曾	小川入	131 は	ヒノキ	104	5.94	5.69	
人工林	保全利用地区	木曾	小川入	132 い	ヒノキ	104	37.20	35.94	
人工林	保全利用地区	木曾	小川入	155 い	ヒノキ	99	35.21	35.00	
人工林	保全利用地区	木曾	小川入	155 は	ヒノキ	37	7.72	7.72	
人工林	保全利用地区	木曾	小川入	155 に	ヒノキ	39	3.94	3.94	
人工林	保全利用地区	木曾	小川入	155 ほ	ヒノキ	37	1.30	1.30	
人工林	保全利用地区	木曾	小川入	156 い	ヒノキ	15	2.85	2.85	
人工林	保全利用地区	木曾	小川入	156 ろ	ヒノキ	74	10.84	10.78	
人工林	保全利用地区	木曾	小川入	156 は	カラマツ	74	4.70	4.69	
人工林	保全利用地区	木曾	小川入	156 に	カラマツ	57	1.05	1.05	
人工林	保全利用地区	木曾	小川入	156 ほ	カラマツ	57	1.02	1.02	
人工林	保全利用地区	木曾	小川入	156 へ	サワラ	74	1.24	1.20	
人工林	保全利用地区	木曾	小川入	156 と	カラマツ	57	0.67	0.65	
人工林	保全利用地区	木曾	小川入	156 ち	カラマツ	57	0.52	0.52	
人工林	保全利用地区	木曾	小川入	156 り	ヒノキ	74	2.12	2.08	
人工林	保全利用地区	木曾	小川入	156 ぬ	ヒノキ	39	10.76	10.43	
人工林	保全利用地区	木曾	小川入	156 わ	ヒノキ	36	1.98	1.89	
人工林	保全利用地区	木曾	小川入	156 か	ヒノキ	37	2.38	2.36	
人工林	保全利用地区	木曾	小川入	156 よ	ヒノキ	23	1.32	1.20	
人工林	保全利用地区	木曾	小川入	156 た	ヒノキ	14	2.76	2.76	
人工林	保全利用地区	木曾	小川入	157 ろ	ヒノキ	41	4.31	4.31	
人工林	保全利用地区	木曾	小川入	157 は	ヒノキ	38	5.81	5.81	
人工林	保全利用地区	木曾	小川入	157 に	ヒノキ	12	1.25	1.09	
人工林	保全利用地区	木曾	小川入	157 へ	ヒノキ	40	4.75	4.68	
人工林	保全利用地区	木曾	小川入	157 と	ヒノキ	36	1.32	1.32	
人工林	保全利用地区	木曾	小川入	157 ち	ヒノキ	34	0.27	0.27	
人工林	保全利用地区	木曾	小川入	157 ぬ	ヒノキ	37	0.76	0.75	
人工林	保全利用地区	木曾	小川入	157 る	ヒノキ	36	0.81	0.78	
人工林	保全利用地区	木曾	小川入	158 ろ	ヒノキ	36	3.98	3.92	
人工林	保全利用地区	木曾	小川入	158 は	ヒノキ	39	1.57	1.56	
人工林	保全利用地区	木曾	小川入	158 に	ヒノキ	38	5.81	5.69	
人工林	保全利用地区	木曾	小川入	158 ほ	ヒノキ	34	11.89	10.97	
人工林	保全利用地区	木曾	小川入	158 へ	ヒノキ	14	1.92	1.88	
人工林	保全利用地区	木曾	小川入	158 ち	ヒノキ	36	3.62	3.38	
人工林	保全利用地区	木曾	小川入	158 わ	ミズナラ	7	2.30	2.30	
人工林	保全利用地区	木曾	小川入	159 い	ヒノキ	46	2.19	2.19	
人工林	保全利用地区	木曾	小川入	159 ろ	ヒノキ	46	1.27	1.25	
人工林	保全利用地区	木曾	小川入	159 は	カラマツ	64	2.99	2.99	
人工林	保全利用地区	木曾	小川入	159 に	ヒノキ	34	5.41	5.17	
人工林	保全利用地区	木曾	小川入	159 ほ	カラマツ	56	3.73	3.56	
人工林	保全利用地区	木曾	小川入	159 へ	ヒノキ	33	2.74	2.74	
人工林	保全利用地区	木曾	小川入	159 と	ヒノキ	35	0.65	0.65	
人工林	保全利用地区	木曾	小川入	160 い	ヒノキ	64	3.39	3.39	
人工林	保全利用地区	木曾	小川入	160 ろ	ヒノキ	47	5.50	5.43	
人工林	保全利用地区	木曾	小川入	160 は	カラマツ	64	3.40	3.31	
人工林	保全利用地区	木曾	小川入	160 に	ヒノキ	34	4.55	4.51	
人工林	保全利用地区	木曾	小川入	160 ほ	ヒノキ	35	1.95	1.95	
人工林	保全利用地区	木曾	小川入	161 ろ	ヒノキ	63	4.32	3.50	

人・無別	地帯区分名	署名	国有林名	林小班名	樹種(主たる)	林齢	小班面積	林地面積	備考
人工林	保全利用地区	木曾	小川入	161 は	ヒノキ	32	7.47	7.09	
人工林	保全利用地区	木曾	小川入	161 に	ヒノキ	46	1.95	1.90	
人工林	保全利用地区	木曾	小川入	161 ほ	ヒノキ	29	6.96	6.34	
人工林	保全利用地区	木曾	小川入	161 へ	ヒノキ	15	4.27	4.27	
人工林	保全利用地区	木曾	小川入	162 い	ヒノキ	61	7.17	6.93	
人工林	保全利用地区	木曾	小川入	162 は	ヒノキ	65	15.33	15.33	
人工林	保全利用地区	木曾	小川入	162 に	ヒノキ	84	0.25	0.13	
人工林	保全利用地区	木曾	小川入	163 い	ヒノキ	94	25.83	25.57	
人工林	保全利用地区	木曾	小川入	164 い	ヒノキ	85	7.23	6.69	
人工林	保全利用地区	木曾	小川入	164 ろ	ヒノキ	27	5.66	5.36	
人工林	保全利用地区	木曾	小川入	164 は	ヒノキ	34	4.99	4.81	
人工林	保全利用地区	木曾	小川入	164 に	ヒノキ	36	1.20	1.20	
人工林	保全利用地区	木曾	小川入	165 い	ヒノキ	35	8.02	8.02	
人工林	保全利用地区	木曾	小川入	165 ろ	ヒノキ	37	2.84	2.84	
人工林	保全利用地区	木曾	小川入	165 に	ヒノキ	36	7.50	7.50	
人工林	保全利用地区	木曾	小川入	165 ほ	ヒノキ	24	1.35	1.35	
人工林	保全利用地区	木曾	小川入	166 い	ヒノキ	85	13.63	13.53	
人工林	保全利用地区	木曾	小川入	166 ろ	ヒノキ	26	1.67	1.48	
人工林	保全利用地区	木曾	小川入	166 は	ヒノキ	37	1.52	1.52	
人工林	保全利用地区	木曾	小川入	166 に	ヒノキ	7	1.78	1.76	
人工林	保全利用地区	木曾	小川入	166 ほ	ヒノキ	85	4.70	4.68	
人工林	保全利用地区	木曾	小川入	167 い	カラマツ	66	1.56	1.51	
人工林	保全利用地区	木曾	小川入	167 は	ヒノキ	65	2.13	2.09	
人工林	保全利用地区	木曾	小川入	167 に	ヒノキ	33	5.40	5.40	
人工林	保全利用地区	木曾	小川入	167 と	ヒノキ	32	4.41	4.41	
人工林	保全利用地区	木曾	小川入	167 ち	カラマツ	66	0.69	0.69	
人工林	保全利用地区	木曾	小川入	168 い	ヒノキ	65	3.40	3.24	
人工林	保全利用地区	木曾	小川入	168 ろ	ヒノキ	42	6.93	6.29	
人工林	保全利用地区	木曾	小川入	168 は	ヒノキ	66	3.37	3.19	
人工林	保全利用地区	木曾	小川入	168 に	ヒノキ	41	5.24	5.20	
人工林	保全利用地区	木曾	小川入	168 ほ	ヒノキ	32	2.68	2.68	
人工林	保全利用地区	木曾	小川入	168 と	ヒノキ	35	2.95	2.95	
人工林	保全利用地区	木曾	小川入	168 ち	ヒノキ	7	0.70	0.70	
人工林	保全利用地区	木曾	小川入	168 ぬ	ヒノキ	28	1.22	1.04	
人工林	保全利用地区	木曾	小川入	168 る	ヒノキ	22	1.85	1.85	
人工林	保全利用地区	木曾	小川入	168 わ	ヒノキ	37	3.47	3.23	
人工林	保全利用地区	木曾	小川入	168 か	ヒノキ	35	0.48	0.48	
人工林	保全利用地区	木曾	小川入	168 た	ヒノキ	37	0.56	0.56	
人工林	保全利用地区	木曾	小川入	168 れ	ヒノキ	7	1.00	0.99	
人工林	保全利用地区	木曾	小川入	169 い	ヒノキ	39	1.63	1.29	
人工林	保全利用地区	木曾	小川入	169 ろ	カラマツ	55	3.29	3.18	
人工林	保全利用地区	木曾	小川入	169 は	ヒノキ	9	2.96	2.96	
人工林	保全利用地区	木曾	小川入	169 ほ	ヒノキ	38	8.71	8.57	
人工林	保全利用地区	木曾	小川入	169 へ	ヒノキ	33	1.02	0.92	
人工林	保全利用地区	木曾	小川入	169 と	ヒノキ	39	1.15	1.15	
人工林	保全利用地区	木曾	小川入	170 い	カラマツ	62	27.68	27.08	
人工林	保全利用地区	木曾	小川入	170 ろ	カラマツ	62	2.75	2.75	
人工林	保全利用地区	木曾	小川入	171 い	カラマツ	65	17.21	16.97	
人工林	保全利用地区	木曾	小川入	171 ろ	カラマツ	65	0.92	0.92	
人工林	保全利用地区	木曾	小川入	172 い	ヒノキ	14	3.77	3.75	
人工林	保全利用地区	木曾	小川入	172 ろ	カラマツ	65	3.31	3.29	
人工林	保全利用地区	木曾	小川入	172 は	ヒノキ	31	5.75	5.74	
人工林	保全利用地区	木曾	小川入	172 ほ	カラマツ	65	0.72	0.72	
人工林	保全利用地区	木曾	小川入	172 へ	ヒノキ	31	0.70	0.70	
人工林	保全利用地区	木曾	小川入	173 い	ヒノキ	64	4.06	4.01	
人工林	保全利用地区	木曾	小川入	173 ろ	ヒノキ	11	1.91	1.89	
人工林	保全利用地区	木曾	小川入	173 は	ヒノキ	64	1.88	1.88	
人工林	保全利用地区	木曾	小川入	173 に	ヒノキ	30	3.59	3.59	
人工林	保全利用地区	木曾	小川入	173 ほ	ヒノキ	31	3.85	3.85	
人工林	保全利用地区	木曾	小川入	173 と	ヒノキ	30	1.58	1.58	
人工林	保全利用地区	木曾	小川入	173 ち	ヒノキ	26	0.24	0.24	
人工林	保全利用地区	木曾	小川入	173 り	ヒノキ	31	1.44	1.44	
人工林	保全利用地区	木曾	小川入	174 い	ヒノキ	13	3.05	3.05	
人工林	保全利用地区	木曾	小川入	174 ろ	カラマツ	56	2.07	2.07	
人工林	保全利用地区	木曾	小川入	174 は	ヒノキ	60	1.25	1.03	
人工林	保全利用地区	木曾	小川入	174 に	ヒノキ	33	3.55	3.50	

人・無別	地帯区分名	署名	国有林名	林小班名	樹種(主たる)	林齢	小班面積	林地面積	備考
人工林	保全利用地区	木曾	小川入	174 ほ	ヒノキ	32	3.62	3.33	
人工林	保全利用地区	木曾	小川入	174 へ	ヒノキ	10	1.48	1.48	
人工林	保全利用地区	木曾	小川入	174 と	ヒノキ	12	0.91	0.91	
人工林	保全利用地区	木曾	小川入	174 ち	ヒノキ	27	0.55	0.55	
人工林	保全利用地区	木曾	小川入	174 り	ヒノキ	10	1.30	1.30	
人工林	保全利用地区	木曾	小川入	174 る	ヒノキ	27	0.45	0.45	
人工林	保全利用地区	木曾	小川入	175 い	カラマツ	56	1.80	1.76	
人工林	保全利用地区	木曾	小川入	175 ろ	カラマツ	49	2.41	2.36	
人工林	保全利用地区	木曾	小川入	175 は	ヒノキ	28	2.70	2.70	
人工林	保全利用地区	木曾	小川入	175 に	カラマツ	56	4.03	3.98	
人工林	保全利用地区	木曾	小川入	175 ほ	カラマツ	47	1.38	1.38	
人工林	保全利用地区	木曾	小川入	175 へ	ヒノキ	27	6.58	6.51	
人工林	保全利用地区	木曾	小川入	175 と	カラマツ	56	1.88	1.88	
人工林	保全利用地区	木曾	小川入	175 ち	カラマツ	48	0.74	0.74	
人工林	保全利用地区	木曾	小川入	175 わ	カラマツ	56	0.75	0.75	
人工林	保全利用地区	木曾	小川入	175 か	ヒノキ	27	0.50	0.50	
人工林	保全利用地区	木曾	小川入	175 よ	カラマツ	56	0.59	0.59	
人工林	保全利用地区	木曾	小川入	176 い	ヒノキ	32	4.08	3.97	
人工林	保全利用地区	木曾	小川入	176 ろ	カラマツ	56	1.41	1.33	
人工林	保全利用地区	木曾	小川入	176 は	ヒノキ	28	1.19	1.19	
人工林	保全利用地区	木曾	小川入	176 に	ヒノキ	27	5.44	4.53	
人工林	保全利用地区	木曾	小川入	176 へ	ヒノキ	32	3.56	3.30	
人工林	保全利用地区	木曾	小川入	176 り	ヒノキ	32	0.45	0.45	
人工林	保全利用地区	木曾	小川入	176 む	ヒノキ	28	0.44	0.44	
人工林	保全利用地区	木曾	小川入	177 い	ヒノキ	92	13.31	13.25	
人工林	保全利用地区	木曾	小川入	177 ろ	サワラ	87	2.89	2.72	
人工林	保全利用地区	木曾	小川入	177 は	カラマツ	61	2.34	2.28	
人工林	保全利用地区	木曾	小川入	177 に	ヒノキ	29	2.66	2.62	
人工林	保全利用地区	木曾	小川入	177 ほ	ヒノキ	69	3.32	3.25	
人工林	保全利用地区	木曾	小川入	177 へ	ヒノキ	38	2.20	1.94	
人工林	保全利用地区	木曾	小川入	178 ろ	カラマツ	61	7.77	7.75	
人工林	保全利用地区	木曾	小川入	178 は	ヒノキ	84	8.07	7.77	
人工林	保全利用地区	木曾	小川入	179 い	ヒノキ	62	1.88	1.72	
人工林	保全利用地区	木曾	小川入	179 ろ	ヒノキ	41	3.67	3.38	
人工林	保全利用地区	木曾	小川入	179 は	ヒノキ	12	0.50	0.50	
人工林	保全利用地区	木曾	小川入	179 に	ヒノキ	62	1.05	0.90	
人工林	保全利用地区	木曾	小川入	179 ほ	ヒノキ	62	0.90	0.78	
人工林	保全利用地区	木曾	小川入	179 へ	ヒノキ	38	6.40	6.24	
人工林	保全利用地区	木曾	小川入	179 と	ヒノキ	35	3.56	3.56	
人工林	保全利用地区	木曾	小川入	179 り	ヒノキ	5	4.18	4.18	
人工林	保全利用地区	木曾	小川入	179 む	ヒノキ	34	0.80	0.80	
人工林	保全利用地区	木曾	小川入	179 る	サワラ	84	0.62	0.61	
人工林	保全利用地区	木曾	小川入	179 わ	ヒノキ	33	4.45	4.21	
人工林	保全利用地区	木曾	小川入	179 か	ヒノキ	38	0.23	0.23	
人工林	保全利用地区	木曾	小川入	180 い	ヒノキ	42	9.24	9.24	
人工林	保全利用地区	木曾	小川入	180 ろ	ヒノキ	61	1.64	1.62	
人工林	保全利用地区	木曾	小川入	180 は	ヒノキ	62	0.66	0.66	
人工林	保全利用地区	木曾	小川入	180 に	ヒノキ	39	3.12	3.09	
人工林	保全利用地区	木曾	小川入	180 ほ	ヒノキ	42	3.23	3.17	
人工林	保全利用地区	木曾	小川入	180 り	ヒノキ	30	0.51	0.51	
人工林	保全利用地区	木曾	小川入	180 む	ヒノキ	30	0.81	0.81	
人工林	保全利用地区	木曾	小川入	180 る	ヒノキ	62	0.56	0.56	
人工林	保全利用地区	木曾	小川入	181 い	ヒノキ	43	2.69	2.69	
人工林	保全利用地区	木曾	小川入	181 ろ	カラマツ	61	1.75	1.75	
人工林	保全利用地区	木曾	小川入	181 に	ヒノキ	61	0.96	0.96	
人工林	保全利用地区	木曾	小川入	181 ほ	カラマツ	49	1.33	1.33	
人工林	保全利用地区	木曾	小川入	181 と	ヒノキ	11	1.03	1.03	
人工林	保全利用地区	木曾	小川入	181 ち	ヒノキ	43	4.13	4.11	
人工林	保全利用地区	木曾	小川入	181 り	ヒノキ	41	1.20	1.18	
人工林	保全利用地区	木曾	小川入	181 む	ヒノキ	28	2.54	2.54	
人工林	保全利用地区	木曾	小川入	181 る	ヒノキ	43	1.20	1.20	
人工林	保全利用地区	木曾	小川入	181 わ	カラマツ	61	0.64	0.64	
人工林	保全利用地区	木曾	小川入	181 た	ヒノキ	28	0.53	0.53	
人工林	保全利用地区	木曾	小川入	182 い	ヒノキ	43	2.84	2.20	
人工林	保全利用地区	木曾	小川入	182 ろ	ヒノキ	37	0.35	0.35	
人工林	保全利用地区	木曾	小川入	182 は	ヒノキ	30	0.79	0.79	

人・無別	地帯区分名	署名	国有林名	林小班名	樹種(主たる)	林齢	小班面積	林地面積	備考
人工林	保全利用地区	木曾	小川入	182 に	ヒノキ	10	1.24	1.21	
人工林	保全利用地区	木曾	小川入	182 ほ	カラマツ	45	3.24	3.19	
人工林	保全利用地区	木曾	小川入	182 へ	ヒノキ	44	1.34	1.34	
人工林	保全利用地区	木曾	小川入	182 と	ヒノキ	37	3.33	3.33	
人工林	保全利用地区	木曾	小川入	182 ち	ヒノキ	30	0.73	0.73	
人工林	保全利用地区	木曾	小川入	182 り	ヒノキ	44	0.20	0.20	
人工林	保全利用地区	木曾	小川入	182 ぬ	ヒノキ	37	1.47	1.44	
人工林	保全利用地区	木曾	小川入	183 い	ヒノキ	13	6.98	6.61	
人工林	保全利用地区	木曾	小川入	183 ろ	カラマツ	44	3.48	3.42	
人工林	保全利用地区	木曾	小川入	183 に	カラマツ	45	0.84	0.84	
人工林	保全利用地区	木曾	小川入	183 ほ	カラマツ	45	4.64	4.52	
人工林	保全利用地区	木曾	小川入	183 へ	ヒノキ	13	1.29	1.28	
人工林	保全利用地区	木曾	小川入	183 と	ヒノキ	40	0.62	0.62	
人工林	保全利用地区	木曾	小川入	183 ち	ヒノキ	42	5.33	5.08	
人工林	保全利用地区	木曾	小川入	183 り	ヒノキ	40	0.95	0.95	
人工林	保全利用地区	木曾	小川入	183 ぬ	ヒノキ	30	1.01	1.01	
人工林	保全利用地区	木曾	小川入	183 る	ヒノキ	36	0.69	0.65	
人工林	保全利用地区	木曾	小川入	184 い	カラマツ	55	6.29	5.93	
人工林	保全利用地区	木曾	小川入	184 ろ	ヒノキ	91	3.33	3.27	
人工林	保全利用地区	木曾	小川入	184 は	カラマツ	61	1.59	1.55	
人工林	保全利用地区	木曾	小川入	184 に	カラマツ	55	0.60	0.58	
人工林	保全利用地区	木曾	小川入	184 ほ	ヒノキ	83	16.03	14.65	
人工林	保全利用地区	木曾	小川入	184 へ	ヒノキ	54	19.56	17.56	
人工林	保全利用地区	木曾	小川入	184 と	カラマツ	45	12.37	12.37	
人工林	保全利用地区	木曾	小川入	184 ち	ヒノキ	29	1.96	1.96	
人工林	保全利用地区	木曾	小川入	184 ぬ	ヒノキ	39	0.30	0.29	
人工林	保全利用地区	木曾	小川入	185 い	カラマツ	46	9.43	8.60	
人工林	保全利用地区	木曾	小川入	185 ろ	ヒノキ	45	0.48	0.48	
人工林	保全利用地区	木曾	小川入	185 に	カラマツ	45	8.14	8.09	
人工林	保全利用地区	木曾	小川入	186 い	カラマツ	46	20.91	20.06	
人工林	保全利用地区	木曾	小川入	186 ろ	カラマツ	61	1.09	1.01	
人工林	保全利用地区	木曾	小川入	186 は	カラマツ	61	1.02	1.02	
人工林	保全利用地区	木曾	小川入	186 に	カラマツ	61	0.97	0.97	
人工林	保全利用地区	木曾	小川入	186 ほ	カラマツ	60	1.20	1.02	
人工林	保全利用地区	木曾	小川入	186 へ	カラマツ	47	10.90	9.43	
人工林	保全利用地区	木曾	小川入	186 と	カラマツ	60	0.94	0.93	
人工林	保全利用地区	木曾	小川入	186 ち	カラマツ	60	0.82	0.66	
人工林	保全利用地区	木曾	小川入	187 い	カラマツ	48	7.17	6.27	
人工林	保全利用地区	木曾	小川入	187 ろ	カラマツ	60	1.55	1.33	
人工林	保全利用地区	木曾	小川入	187 ほ	ヒノキ	36	1.49	1.49	
人工林	保全利用地区	木曾	小川入	187 へ	カラマツ	48	2.25	2.13	
人工林	保全利用地区	木曾	小川入	188 い	カラマツ	48	10.62	10.22	
人工林	保全利用地区	木曾	小川入	189 い	カラマツ	47	20.11	19.95	
人工林	保全利用地区	木曾	小川入	189 ろ	ヒノキ	40	4.91	4.91	
人工林	保全利用地区	木曾	小川入	190 ろ	カラマツ	60	0.17	0.17	
人工林	保全利用地区	木曾	小川入	190 は	カラマツ	60	0.47	0.46	
人工林	保全利用地区	木曾	小川入	190 に	ヒノキ	91	19.99	19.12	
人工林	保全利用地区	木曾	小川入	190 ほ	ヒノキ	43	5.31	4.41	
人工林	保全利用地区	木曾	小川入	190 へ	カラマツ	48	6.69	5.26	
人工林	保全利用地区	木曾	小川入	190 と	カラマツ	46	3.02	3.02	
人工林	保全利用地区	木曾	小川入	190 ち	ヒノキ	41	9.26	9.26	
人工林	保全利用地区	木曾	小川入	190 る	サワラ	84	0.45	0.41	
人工林	保全利用地区	木曾	小川入	190 わ	ヒノキ	37	2.99	2.99	
人工林	保全利用地区	木曾	小川入	190 か	カラマツ	46	2.15	2.01	
人工林	保全利用地区	木曾	小川入	190 よ	ヒノキ	34	4.24	3.97	
人工林	保全利用地区	木曾	小川入	190 た	ヒノキ	15	2.47	2.36	
人工林	保全利用地区	木曾	小川入	190 そ	ヒノキ	14	3.39	3.37	
人工林	保全利用地区	木曾	小川入	190 つ	ヒノキ	15	5.93	5.93	
人工林	保全利用地区	木曾	小川入	191 ろ	カラマツ	77	30.03	30.03	
人工林	保全利用地区	木曾	小川入	191 は	ヒノキ	42	10.22	10.22	
人工林	保全利用地区	木曾	小川入	191 に	ヒノキ	5	1.10	1.10	
人工林	保全利用地区	木曾	小川入	191 へ	ヒノキ	31	2.56	2.56	
人工林	保全利用地区	木曾	小川入	191 と	ヒノキ	31	3.60	3.60	
人工林	保全利用地区	木曾	小川入	191 ち	ヒノキ	37	0.30	0.30	
人工林	保全利用地区	木曾	小川入	191 り	ヒノキ	26	6.50	6.34	
人工林	保全利用地区	木曾	小川入	191 ぬ	ヒノキ	26	8.16	7.74	

人・無別	地帯区分名	署名	国有林名	林小班名	樹種(主たる)	林齢	小班面積	林地面積	備考
人工林	保全利用地区	木曾	小川入	191 る	ヒノキ	6	4.02	3.79	
人工林	保全利用地区	木曾	小川入	192 い	ヒノキ	30	1.54	1.54	
人工林	保全利用地区	木曾	小川入	192 ろ	ヒノキ	84	2.72	2.72	
人工林	保全利用地区	木曾	小川入	192 は	カラマツ	66	14.82	13.79	
人工林	保全利用地区	木曾	小川入	192 に	ヒノキ	36	6.67	6.66	
人工林	保全利用地区	木曾	小川入	192 ほ	ヒノキ	29	2.62	2.62	
人工林	保全利用地区	木曾	小川入	192 へ	ヒノキ	39	2.30	2.30	
人工林	保全利用地区	木曾	小川入	193 い	ヒノキ	93	19.52	17.84	
人工林	保全利用地区	木曾	小川入	193 ろ	サワラ	87	3.42	2.47	
人工林	保全利用地区	木曾	小川入	193 は	ヒノキ	84	9.93	9.93	
人工林	保全利用地区	木曾	小川入	193 に	ヒノキ	26	0.25	0.15	
人工林	保全利用地区	木曾	小川入	194 い	カラマツ	61	4.00	4.00	
人工林	保全利用地区	木曾	小川入	194 ろ	ヒノキ	27	6.58	6.42	
人工林	保全利用地区	木曾	小川入	194 は	カラマツ	48	2.57	2.57	
人工林	保全利用地区	木曾	小川入	194 に	カラマツ	48	0.82	0.62	
人工林	保全利用地区	木曾	小川入	194 ほ	ヒノキ	63	2.25	2.14	
人工林	保全利用地区	木曾	小川入	194 へ	カラマツ	47	2.82	2.68	
人工林	保全利用地区	木曾	小川入	194 と	ヒノキ	29	1.81	1.63	
人工林	保全利用地区	木曾	小川入	194 ぬ	ヒノキ	37	10.23	10.03	
人工林	保全利用地区	木曾	小川入	194 る	ヒノキ	30	4.80	4.66	
人工林	保全利用地区	木曾	小川入	194 わ	ヒノキ	35	3.23	3.19	
人工林	保全利用地区	木曾	小川入	194 よ	ヒノキ	13	2.47	2.20	
人工林	保全利用地区	木曾	小川入	195 い	ヒノキ	27	3.61	3.38	
人工林	保全利用地区	木曾	小川入	195 ろ	カラマツ	60	2.53	2.45	
人工林	保全利用地区	木曾	小川入	195 は	ヒノキ	66	0.54	0.54	
人工林	保全利用地区	木曾	小川入	195 に	ヒノキ	34	6.53	6.45	
人工林	保全利用地区	木曾	小川入	195 ほ	ヒノキ	9	3.12	2.68	
人工林	保全利用地区	木曾	小川入	195 へ	ヒノキ	34	11.00	10.65	
人工林	保全利用地区	木曾	小川入	195 ち	ヒノキ	12	3.34	3.25	
人工林	保全利用地区	木曾	小川入	196 ろ	カラマツ	55	4.91	4.28	
人工林	保全利用地区	木曾	小川入	196 ろ	カラマツ	298		0.00	
人工林	保全利用地区	木曾	小川入	196 に	カラマツ	56	5.03	4.74	
人工林	保全利用地区	木曾	小川入	196 ほ	ヒノキ	35	1.51	1.51	
人工林	保全利用地区	木曾	小川入	196 へ	ヒノキ	32	10.81	10.45	
人工林	保全利用地区	木曾	小川入	196 と	ヒノキ	13	2.84	2.81	
人工林	保全利用地区	木曾	小川入	196 り	ヒノキ	25	6.93	6.93	
人工林	保全利用地区	木曾	小川入	196 る	ヒノキ	17	4.53	4.53	
人工林	保全利用地区	木曾	小川入	196 わ	ヒノキ	10	1.97	1.97	
人工林	保全利用地区	木曾	小川入	197 い	サワラ	95	7.20	5.70	
人工林	保全利用地区	木曾	小川入	197 ろ	ヒノキ	65	3.11	3.10	
人工林	保全利用地区	木曾	小川入	197 に	ヒノキ	64	4.33	4.33	
人工林	保全利用地区	木曾	小川入	197 ほ	ヒノキ	18	1.85	1.72	
人工林	保全利用地区	木曾	小川入	197 へ	ヒノキ	30	5.21	5.11	
人工林	保全利用地区	木曾	小川入	197 ち	ヒノキ	32	3.84	3.66	
人工林	保全利用地区	木曾	小川入	197 り	ヒノキ	26	6.59	6.42	
人工林	保全利用地区	木曾	小川入	197 る	ヒノキ	13	0.46	0.46	
人工林	保全利用地区	木曾	小川入	197 わ	ヒノキ	28	0.46	0.46	
人工林	保全利用地区	木曾	小川入	197 か	ヒノキ	18	2.44	2.44	
人工林	保全利用地区	南木曾	阿寺	1093 い	サワラ	114	6.29	6.06	
人工林	保全利用地区	南木曾	阿寺	1093 ろ	ヒノキ	32	2.34	2.33	
人工林	保全利用地区	南木曾	阿寺	1093 ほ	ヒノキ	26	3.19	3.19	
人工林	保全利用地区	南木曾	阿寺	1093 へ	サワラ	114	5.74	5.67	
人工林	保全利用地区	南木曾	阿寺	1094 い	ヒノキ	114	23.92	23.20	
人工林	保全利用地区	南木曾	阿寺	1094 ろ	ヒノキ	106	2.67	2.67	
人工林	保全利用地区	南木曾	阿寺	1095 い	サワラ	120	13.58	12.88	
人工林	保全利用地区	南木曾	阿寺	1095 ろ	ヒノキ	97	1.56	1.56	
人工林	保全利用地区	南木曾	阿寺	1095 は	ヒノキ	97	3.11	3.11	
人工林	保全利用地区	南木曾	阿寺	1095 に	ヒノキ	25	4.23	4.23	
人工林	保全利用地区	南木曾	阿寺	1095 ほ	ヒノキ	16	4.10	4.10	
人工林	保全利用地区	南木曾	阿寺	1096 ろ	カラマツ	90	1.89	1.89	
人工林	保全利用地区	南木曾	阿寺	1096 は	ヒノキ	31	2.96	2.96	
人工林	保全利用地区	南木曾	阿寺	1096 ほ	ヒノキ	15	7.35	3.585	
人工林	保全利用地区	南木曾	阿寺	1096 ほ	ヒノキ	119		3.585	
人工林	保全利用地区	南木曾	阿寺	1096 へ	ヒノキ	20	16.04	7.900	
人工林	保全利用地区	南木曾	阿寺	1096 へ	ヒノキ	119		7.900	
人工林	保全利用地区	南木曾	阿寺	1096 と	ヒノキ	119	5.42	5.42	

人・無別	地帯区分名	署名	国有林名	林小班名	樹種(主たる)	林齢	小班面積	林地面積	備考
人工林	保全利用地区	南木曾	阿寺	1096 ち	カラマツ	90	0.49	0.49	
人工林	保全利用地区	南木曾	阿寺	1097 い	ヒノキ	14	15.59	7.600	
人工林	保全利用地区	南木曾	阿寺	1097 い	ヒノキ	117		7.600	
人工林	保全利用地区	南木曾	阿寺	1098 い	ヒノキ	115	24.98	24.31	
人工林	保全利用地区	南木曾	阿寺	1098 ろ	ヒノキ	90	1.96	1.96	
人工林	保全利用地区	南木曾	阿寺	1098 は	ヒノキ	90	0.33	0.33	
人工林	保全利用地区	南木曾	阿寺	1098 に	ヒノキ	11	0.74	0.74	
人工林	保全利用地区	南木曾	阿寺	1098 ほ	ヒノキ	11	0.61	0.61	
人工林	保全利用地区	南木曾	阿寺	1099 い	ヒノキ	18	1.84	1.84	
人工林	保全利用地区	南木曾	阿寺	1099 ろ	ヒノキ	95	3.63	3.61	
人工林	保全利用地区	南木曾	阿寺	1099 は	ヒノキ	22	4.56	4.56	
人工林	保全利用地区	南木曾	阿寺	1099 へ	ヒノキ	22	0.17	0.17	
人工林	保全利用地区	南木曾	阿寺	1100 い	ヒノキ	104	13.31	13.29	
人工林	保全利用地区	南木曾	阿寺	1100 ろ	ヒノキ	85	2.63	2.63	
人工林	保全利用地区	南木曾	阿寺	1100 は	ヒノキ	95	11.17	10.04	
人工林	保全利用地区	南木曾	阿寺	1100 に	ヒノキ	104	0.87	0.87	
人工林	保全利用地区	南木曾	阿寺	1100 ほ	ヒノキ	95	1.45	1.45	
人工林	保全利用地区	南木曾	阿寺	1101 い	ヒノキ	117	9.88	9.10	
人工林	保全利用地区	南木曾	阿寺	1101 ろ	ヒノキ	27	9.39	9.39	
人工林	保全利用地区	南木曾	阿寺	1101 に	ヒノキ	117	0.89	0.84	
人工林	保全利用地区	南木曾	阿寺	1101 ほ	ヒノキ	15	5.30	2.650	
人工林	保全利用地区	南木曾	阿寺	1101 ほ	ヒノキ	117		2.650	
人工林	保全利用地区	南木曾	阿寺	1102 い	ヒノキ	21	5.24	5.24	
人工林	保全利用地区	南木曾	阿寺	1102 は	ヒノキ	30	6.57	6.57	
人工林	保全利用地区	南木曾	阿寺	1102 に	ヒノキ	112	3.52	3.31	
人工林	保全利用地区	南木曾	阿寺	1102 へ	ヒノキ	112	4.99	4.91	
人工林	保全利用地区	南木曾	阿寺	1102 と	ヒノキ	28	0.28	0.28	
人工林	保全利用地区	南木曾	阿寺	1103 ろ	ヒノキ	35	1.50	1.50	
人工林	保全利用地区	南木曾	阿寺	1103 は	ヒノキ	112	14.97	14.19	
人工林	保全利用地区	南木曾	阿寺	1103 に	ヒノキ	112	1.75	1.70	
人工林	保全利用地区	南木曾	阿寺	1103 ほ	ヒノキ	22	1.89	1.44	
人工林	保全利用地区	南木曾	阿寺	1103 へ	ヒノキ	22	0.86	0.86	
人工林	保全利用地区	南木曾	阿寺	1104 い	ヒノキ	110	8.19	7.57	
人工林	保全利用地区	南木曾	阿寺	1104 ろ	ヒノキ	21	3.09	3.09	
人工林	保全利用地区	南木曾	阿寺	1104 は	ヒノキ	110	1.64	1.64	
人工林	保全利用地区	南木曾	阿寺	1104 に	ヒノキ	14	2.25	2.25	
人工林	保全利用地区	南木曾	阿寺	1104 ほ	ヒノキ	110	2.84	2.84	
人工林	保全利用地区	南木曾	阿寺	1104 へ	ヒノキ	6	4.68	4.63	
人工林	保全利用地区	南木曾	阿寺	1104 と	ヒノキ	6	3.04	3.04	
人工林	保全利用地区	南木曾	阿寺	1104 ち	ヒノキ	110	1.18	1.18	
人工林	保全利用地区	南木曾	阿寺	1104 り	ヒノキ	3	2.34	2.34	
人工林	保全利用地区	南木曾	阿寺	1105 い	ヒノキ	113	20.05	19.46	
人工林	保全利用地区	南木曾	阿寺	1105 ろ	ヒノキ	21	4.33	4.12	
人工林	保全利用地区	南木曾	阿寺	1106 い	ヒノキ	109	1.51	1.51	
人工林	保全利用地区	南木曾	阿寺	1106 ろ	ヒノキ	31	4.41	4.41	
人工林	保全利用地区	南木曾	阿寺	1106 は	ヒノキ	109	1.94	1.58	
人工林	保全利用地区	南木曾	阿寺	1106 に	ヒノキ	30	3.65	3.65	
人工林	保全利用地区	南木曾	阿寺	1106 ほ	ヒノキ	109	1.13	1.13	
人工林	保全利用地区	南木曾	阿寺	1106 へ	ヒノキ	23	2.84	2.56	
人工林	保全利用地区	南木曾	阿寺	1106 と	ヒノキ	12	2.81	2.81	
人工林	保全利用地区	南木曾	阿寺	1106 ち	ヒノキ	12	2.30	2.10	
人工林	保全利用地区	南木曾	阿寺	1106 り	ヒノキ	109	1.75	1.40	
人工林	保全利用地区	南木曾	阿寺	1107 い	ヒノキ	109	16.20	15.58	
人工林	保全利用地区	南木曾	阿寺	1107 ろ	ヒノキ	109	5.00	4.87	
人工林	保全利用地区	南木曾	阿寺	1107 は	ヒノキ	19	4.83	4.71	
人工林	保全利用地区	南木曾	阿寺	1107 に	ヒノキ	11	4.93	4.93	
人工林	保全利用地区	南木曾	阿寺	1108 い	ヒノキ	108	26.52	25.74	
人工林	保全利用地区	南木曾	阿寺	1108 ろ	ヒノキ	29	2.42	2.42	
人工林	保全利用地区	南木曾	阿寺	1108 は	ヒノキ	22	3.24	3.08	
人工林	保全利用地区	南木曾	阿寺	1108 に	ヒノキ	22	2.55	2.55	
人工林	保全利用地区	南木曾	阿寺	1109 ろ	ヒノキ	108	10.73	10.51	
人工林	保全利用地区	南木曾	阿寺	1113 へ	ヒノキ	110	7.68	7.68	
人工林	保全利用地区	南木曾	阿寺	1124 い	ヒノキ	17	1.81	1.71	
人工林	保全利用地区	南木曾	阿寺	1124 ろ	ヒノキ	58	1.19	1.19	
人工林	保全利用地区	南木曾	阿寺	1124 は	ヒノキ	48	4.08	4.08	
人工林	保全利用地区	南木曾	阿寺	1124 に	ヒノキ	18	0.43	0.43	



人・無別	地帯区分名	署名	国有林名	林小班名	樹種(主たる)	林齢	小班面積	林地面積	備考
人工林	保全利用地区	南木曾	阿寺	1124 ほ	サワラ	22	1.24	1.24	
人工林	保全利用地区	南木曾	阿寺	1124 と	ヒノキ	36	2.61	2.61	
人工林	保全利用地区	南木曾	阿寺	1124 り	ヒノキ	22	2.12	2.12	
人工林	保全利用地区	南木曾	阿寺	1124 む	ヒノキ	23	5.82	5.82	
人工林	保全利用地区	南木曾	阿寺	1124 る	ヒノキ	34	4.98	4.98	
人工林	保全利用地区	南木曾	阿寺	1124 わ	ヒノキ	23	1.34	1.34	
人工林	保全利用地区	南木曾	阿寺	1124 た	ヒノキ	23	0.46	0.46	
人工林	保全利用地区	南木曾	阿寺	1124 れ	ヒノキ	34	0.97	0.97	
人工林	保全利用地区	南木曾	阿寺	1125 い	ヒノキ	16	0.91	0.91	
人工林	保全利用地区	南木曾	阿寺	1125 ろ	ヒノキ	58	0.38	0.38	
人工林	保全利用地区	南木曾	阿寺	1125 は	ヒノキ	48	2.01	2.01	
人工林	保全利用地区	南木曾	阿寺	1125 に	ヒノキ	34	6.66	6.66	
人工林	保全利用地区	南木曾	阿寺	1125 と	ヒノキ	32	1.18	1.18	
人工林	保全利用地区	南木曾	阿寺	1125 む	ヒノキ	16	0.25	0.25	
人工林	保全利用地区	南木曾	阿寺	1126 い	ヒノキ	23	5.10	4.90	
人工林	保全利用地区	南木曾	阿寺	1126 ろ	サワラ	58	0.86	0.80	
人工林	保全利用地区	南木曾	阿寺	1126 に	ヒノキ	50	0.58	0.58	
人工林	保全利用地区	南木曾	阿寺	1126 ほ	ヒノキ	36	4.03	4.03	
人工林	保全利用地区	南木曾	阿寺	1126 と	ヒノキ	50	1.68	1.68	
人工林	保全利用地区	南木曾	阿寺	1126 む	ヒノキ	32	4.93	4.93	
人工林	保全利用地区	南木曾	阿寺	1126 る	ヒノキ	33	1.55	1.55	
人工林	保全利用地区	南木曾	阿寺	1126 わ	ヒノキ	33	5.47	5.47	
人工林	保全利用地区	南木曾	阿寺	1126 れ	ヒノキ	16	3.65	3.65	
人工林	保全利用地区	南木曾	阿寺	1126 つ	ヒノキ	16	0.29	0.29	
人工林	保全利用地区	南木曾	阿寺	1126 ね	ヒノキ	33	0.59	0.59	
人工林	保全利用地区	南木曾	阿寺	1127 ろ	ヒノキ	58	3.22	2.80	
人工林	保全利用地区	南木曾	阿寺	1127 ほ	ヒノキ	37	1.73	1.73	
人工林	保全利用地区	南木曾	阿寺	1127 と	サワラ	21	1.78	1.78	
人工林	保全利用地区	南木曾	阿寺	1127 り	ヒノキ	31	3.51	3.51	
人工林	保全利用地区	南木曾	阿寺	1127 む	ヒノキ	17	0.39	0.39	
人工林	保全利用地区	南木曾	阿寺	1127 る	サワラ	21	0.30	0.30	
人工林	保全利用地区	南木曾	阿寺	1128 ろ	カラマツ	51	5.67	5.67	
人工林	保全利用地区	南木曾	阿寺	1128 は	ヒノキ	32	5.51	5.51	
人工林	保全利用地区	南木曾	阿寺	1128 に	カラマツ	51	4.65	4.65	
人工林	保全利用地区	南木曾	阿寺	1128 へ	ヒノキ	14	0.88	0.88	
人工林	保全利用地区	南木曾	阿寺	1128 ち	ヒノキ	28	0.97	0.97	
人工林	保全利用地区	南木曾	阿寺	1128 む	ヒノキ	28	0.86	0.86	
人工林	保全利用地区	南木曾	阿寺	1129 ろ	ヒノキ	36	5.97	5.85	
人工林	保全利用地区	南木曾	阿寺	1129 は	ヒノキ	34	0.65	0.65	
人工林	保全利用地区	南木曾	阿寺	1129 に	ヒノキ	34	7.59	7.59	
人工林	保全利用地区	南木曾	阿寺	1130 は	ヒノキ	29	2.50	2.50	
人工林	保全利用地区	南木曾	阿寺	1130 に	その他広葉樹	22	9.37	9.37	
人工林	保全利用地区	南木曾	阿寺	1130 ほ	ヒノキ	38	3.98	3.98	
人工林	保全利用地区	南木曾	阿寺	1130 へ	ヒノキ	41	0.40	0.40	
人工林	保全利用地区	南木曾	阿寺	1130 む	ヒノキ	29	8.30	8.30	
人工林	保全利用地区	南木曾	阿寺	1131 は	ヒノキ	37	4.51	4.51	
人工林	保全利用地区	南木曾	阿寺	1131 へ	ヒノキ	30	5.03	5.03	
人工林	保全利用地区	南木曾	阿寺	1131 と	ヒノキ	28	1.53	1.53	
人工林	保全利用地区	南木曾	阿寺	1132 に	ヒノキ	29	5.53	5.53	
人工林	保全利用地区	南木曾	阿寺	1132 ほ	ヒノキ	29	2.40	2.40	
人工林	保全利用地区	南木曾	阿寺	1132 ち	ヒノキ	43	1.48	1.48	
人工林	保全利用地区	南木曾	阿寺	1132 り	ヒノキ	37		0.44	
人工林	保全利用地区	南木曾	阿寺	1132 ろ	ヒノキ	38	4.88	4.44	
人工林	保全利用地区	南木曾	阿寺	1144 い	ヒノキ	94	25.42	25.07	
人工林	保全利用地区	南木曾	阿寺	1144 ろ	ヒノキ	94	1.06	0.96	
人工林	保全利用地区	南木曾	阿寺	1144 は	ヒノキ	94	3.44	3.44	
人工林	保全利用地区	南木曾	阿寺	1144 に	ヒノキ	94	1.48	1.48	
人工林	保全利用地区	南木曾	阿寺	1145 い	ヒノキ	90	32.77	31.04	
人工林	保全利用地区	南木曾	阿寺	1146 い	ヒノキ	80	24.68	24.23	
人工林	保全利用地区	南木曾	阿寺	1146 ろ	ヒノキ	80	0.30	0.30	
人工林	保全利用地区	南木曾	阿寺	1147 い	ヒノキ	46	16.71	16.28	
人工林	保全利用地区	南木曾	阿寺	1148 い	ヒノキ	46	3.35	3.35	
人工林	保全利用地区	南木曾	阿寺	1148 は	ヒノキ	52	1.96	1.96	
人工林	保全利用地区	南木曾	阿寺	1148 へ	ヒノキ	47	5.31	5.31	
人工林	保全利用地区	南木曾	阿寺	1149 い	ヒノキ	15	3.60	3.60	
人工林	保全利用地区	南木曾	阿寺	1149 ろ	ヒノキ	52		0.00	

人・無別	地帯区分名	署名	国有林名	林小班名	樹種(主たる)	林齢	小班面積	林地面積	備考
人工林	保全利用地区	南木曾	阿寺	1149 ろ	ヒノキ	53	5.11	5.04	
人工林	保全利用地区	南木曾	阿寺	1149 ろ	ヒノキ	54		0.00	
人工林	保全利用地区	南木曾	阿寺	1149 へ	サワラ	22	4.77	4.77	
人工林	保全利用地区	南木曾	阿寺	1150 い	ヒノキ	48		0.00	
人工林	保全利用地区	南木曾	阿寺	1150 い	ヒノキ	49	14.86	14.54	
人工林	保全利用地区	南木曾	阿寺	1150 い	ヒノキ	50		0.00	
人工林	保全利用地区	南木曾	阿寺	1151 い	ヒノキ	88	17.37	16.54	
人工林	保全利用地区	南木曾	阿寺	1151 ろ	ヒノキ	88	0.32	0.32	
人工林	保全利用地区	南木曾	阿寺	1152 い	ヒノキ	88	14.46	14.35	
人工林	保全利用地区	南木曾	阿寺	1152 ろ	ヒノキ	88	2.55	2.55	
人工林	保全利用地区	南木曾	阿寺	1153 い	ヒノキ	84	28.10	27.06	
人工林	保全利用地区	南木曾	阿寺	1154 い	ヒノキ	74	4.88	4.79	
人工林	保全利用地区	南木曾	阿寺	1154 ろ	カラマツ	55	2.26	2.12	
人工林	保全利用地区	南木曾	阿寺	1155 い	カラマツ	49	3.96	3.49	
人工林	保全利用地区	南木曾	阿寺	1155 ろ	その他針葉樹	57	2.52	2.15	
人工林	保全利用地区	南木曾	阿寺	1155 は	ヒノキ	58	0.66	0.66	
人工林	保全利用地区	南木曾	阿寺	1155 に	ヒノキ	57	2.27	2.27	
人工林	保全利用地区	南木曾	阿寺	1155 ほ	ヒノキ	48	0.93	0.93	
人工林	保全利用地区	南木曾	阿寺	1155 へ	ヒノキ	57	1.46	1.46	
人工林	保全利用地区	南木曾	阿寺	1155 と	カラマツ	57	10.77	9.64	
人工林	保全利用地区	南木曾	阿寺	1155 り	ヒノキ	49	2.25	2.25	
人工林	保全利用地区	南木曾	阿寺	1155 わ	カラマツ	50	1.69	1.69	
人工林	保全利用地区	南木曾	阿寺	1156 い	ヒノキ	50	2.04	1.91	
人工林	保全利用地区	南木曾	阿寺	1156 ろ	カラマツ	57	2.28	2.07	
人工林	保全利用地区	南木曾	阿寺	1156 は	カラマツ	50	1.94	1.58	
人工林	保全利用地区	南木曾	阿寺	1156 に	カラマツ	57	9.90	8.67	
人工林	保全利用地区	南木曾	阿寺	1156 ほ	カラマツ	50	1.27	0.97	
人工林	保全利用地区	南木曾	阿寺	1156 へ	その他針葉樹	56	0.60	0.60	
人工林	保全利用地区	南木曾	阿寺	1157 い	カラマツ	55	12.38	11.17	
人工林	保全利用地区	南木曾	阿寺	1157 ろ	ヒノキ	56	4.88	3.96	
人工林	保全利用地区	南木曾	阿寺	1157 に	ヒノキ	56	7.25	6.35	
人工林	保全利用地区	南木曾	阿寺	1158 い	ヒノキ	83	7.82	6.69	
人工林	保全利用地区	南木曾	阿寺	1158 ろ	カラマツ	60	0.41	0.41	
人工林	保全利用地区	南木曾	阿寺	1158 は	カラマツ	56	2.26	2.01	
人工林	保全利用地区	南木曾	阿寺	1158 に	カラマツ	56	5.80	5.80	
人工林	保全利用地区	南木曾	阿寺	1158 ほ	カラマツ	56	0.15	0.09	
人工林	保全利用地区	南木曾	阿寺	1159 い	カラマツ	55	8.55	6.38	
人工林	保全利用地区	南木曾	阿寺	1159 ろ	ヒノキ	65	1.41	1.20	
人工林	保全利用地区	南木曾	阿寺	1159 は	カラマツ	56	4.06	3.77	
人工林	保全利用地区	南木曾	阿寺	1159 に	カラマツ	51	1.66	1.65	
人工林	保全利用地区	南木曾	阿寺	1159 ほ	カラマツ	62	0.67	0.67	
人工林	保全利用地区	南木曾	阿寺	1160 い	ヒノキ	16	7.27	7.07	
人工林	保全利用地区	南木曾	阿寺	1160 ろ	カラマツ	50	12.84	12.21	
人工林	保全利用地区	南木曾	阿寺	1160 は	カラマツ	56	2.38	2.30	
人工林	保全利用地区	南木曾	阿寺	1161 ろ	ヒノキ	17	20.54	19.82	
人工林	保全利用地区	南木曾	阿寺	1161 は	ヒノキ	42	1.58	1.58	
人工林	保全利用地区	南木曾	阿寺	1161 に	カラマツ	51	4.53	4.03	
人工林	保全利用地区	南木曾	阿寺	1162 ろ	ヒノキ	18	0.57	0.57	
人工林	保全利用地区	南木曾	阿寺	1162 は	ヒノキ	41	6.50	5.64	
人工林	保全利用地区	南木曾	阿寺	1162 に	ヒノキ	18	2.79	2.59	
人工林	保全利用地区	南木曾	阿寺	1162 へ	ヒノキ	18	3.77	3.77	
人工林	保全利用地区	南木曾	阿寺	1165 い	ヒノキ	19	8.98	7.68	
人工林	保全利用地区	南木曾	阿寺	1165 へ	ヒノキ	18	14.20	14.18	
人工林	保全利用地区	南木曾	阿寺	1166 い	ヒノキ	25	4.23	4.18	
人工林	保全利用地区	南木曾	阿寺	1167 い	ヒノキ	18	0.66	0.66	
人工林	保全利用地区	南木曾	阿寺	1167 は	ヒノキ	18	3.11	3.07	
人工林	保全利用地区	南木曾	阿寺	1167 に	ヒノキ	18	0.47	0.46	
人工林	保全利用地区	南木曾	阿寺	1167 ほ	カラマツ	39	0.50	0.46	
人工林	保全利用地区	南木曾	阿寺	1167 へ	カラマツ	39	0.64	0.62	
人工林	保全利用地区	南木曾	阿寺	1168 い	ヒノキ	18	4.36	4.15	
人工林	保全利用地区	南木曾	阿寺	1168 ろ	ヒノキ	64	3.69	3.33	
人工林	保全利用地区	南木曾	阿寺	1168 に	ヒノキ	25	4.23	4.00	
人工林	保全利用地区	南木曾	阿寺	1168 ほ	ヒノキ	17	5.11	4.96	
人工林	保全利用地区	南木曾	阿寺	1168 と	ヒノキ	17	3.44	3.44	
人工林	保全利用地区	南木曾	阿寺	1168 ぬ	ヒノキ	20	1.00	1.00	
人工林	保全利用地区	南木曾	阿寺	1169 は	ヒノキ	64	1.38	1.38	

人・無別	地帯区分名	署名	国有林名	林小班名	樹種(主たる)	林齢	小班面積	林地面積	備考
人工林	保全利用地区	南木曾	阿寺	1169 に	ヒノキ	17	4.27	4.27	
人工林	保全利用地区	南木曾	阿寺	1169 へ	ヒノキ	25	3.77	3.74	
人工林	保全利用地区	南木曾	阿寺	1169 と	ヒノキ	17	4.52	4.46	
人工林	保全利用地区	南木曾	阿寺	1169 ち	ヒノキ	39	0.33	0.26	
人工林	保全利用地区	南木曾	阿寺	1170 い	カラマツ	53	25.64	24.08	
人工林	保全利用地区	南木曾	阿寺	1170 ろ	ヒノキ	62	8.90	8.58	
人工林	保全利用地区	南木曾	阿寺	1170 は	カラマツ	55	0.95	0.90	
人工林	保全利用地区	南木曾	阿寺	1171 い	カラマツ	55	16.35	14.74	
人工林	保全利用地区	南木曾	阿寺	1171 ろ	ヒノキ	62	7.34	6.47	
人工林	保全利用地区	南木曾	阿寺	1171 は	カラマツ	55	2.52	2.18	
人工林	保全利用地区	南木曾	阿寺	1171 に	ヒノキ	62	0.33	0.33	
人工林	保全利用地区	南木曾	阿寺	1171 へ	ヒノキ	16	4.37	4.15	
人工林	保全利用地区	南木曾	阿寺	1171 と	カラマツ	55	2.09	2.09	
人工林	保全利用地区	南木曾	阿寺	1171 ち	ヒノキ	40	0.80	0.80	
人工林	保全利用地区	南木曾	阿寺	1172 い	カラマツ	56	2.37	1.82	
人工林	保全利用地区	南木曾	阿寺	1172 は	カラマツ	49	4.93	4.30	
人工林	保全利用地区	南木曾	阿寺	1172 に	カラマツ	56	1.53	1.19	
人工林	保全利用地区	南木曾	阿寺	1172 ほ	カラマツ	49	3.49	3.05	
人工林	保全利用地区	南木曾	阿寺	1172 へ	ヒノキ	56	4.63	4.58	
人工林	保全利用地区	南木曾	阿寺	1172 と	カラマツ	55	3.29	3.16	
人工林	保全利用地区	南木曾	阿寺	1172 ち	ヒノキ	55	3.54	3.49	
人工林	保全利用地区	南木曾	阿寺	1173 い	カラマツ	56	2.83	2.26	
人工林	保全利用地区	南木曾	阿寺	1173 は	カラマツ	49	0.94	0.91	
人工林	保全利用地区	南木曾	阿寺	1173 へ	カラマツ	56	2.78	2.60	
人工林	保全利用地区	南木曾	阿寺	1173 と	カラマツ	49	4.61	4.58	
人工林	保全利用地区	南木曾	阿寺	1173 り	ヒノキ	27	7.86	7.86	
人工林	保全利用地区	南木曾	阿寺	1174 い	ヒノキ	25	11.40	11.23	
人工林	保全利用地区	南木曾	阿寺	1175 い	ヒノキ	46	2.54	1.99	
人工林	保全利用地区	南木曾	阿寺	1175 は	ヒノキ	26	4.65	4.47	
人工林	保全利用地区	南木曾	阿寺	1175 に	ヒノキ	27	7.51	7.42	
人工林	保全利用地区	南木曾	阿寺	1176 い	ヒノキ	82	20.24	18.09	
人工林	保全利用地区	南木曾	阿寺	1177 ろ	ヒノキ	61	1.12	1.12	
人工林	保全利用地区	南木曾	阿寺	1177 は	ヒノキ	31	0.85	0.85	
人工林	保全利用地区	南木曾	阿寺	1177 に	ヒノキ	25	11.53	11.34	
人工林	保全利用地区	南木曾	阿寺	1177 へ	ヒノキ	41	0.53	0.53	
人工林	保全利用地区	南木曾	阿寺	1178 は	ヒノキ	24	1.23	1.23	
人工林	保全利用地区	南木曾	阿寺	1178 に	ヒノキ	40	5.72	5.72	
人工林	保全利用地区	南木曾	阿寺	1178 ほ	ヒノキ	25	3.45	3.45	
人工林	保全利用地区	南木曾	阿寺	1180 い	ヒノキ	25	6.41	6.15	
人工林	保全利用地区	南木曾	阿寺	1180 ほ	ヒノキ	25	9.53	9.39	
人工林	保全利用地区	南木曾	阿寺	1180 へ	ヒノキ	12	2.24	2.24	
人工林	保全利用地区	南木曾	阿寺	1181 い	ヒノキ	81	18.75	17.85	
人工林	保全利用地区	南木曾	阿寺	1181 ろ	ヒノキ	60	2.96	2.96	
人工林	保全利用地区	南木曾	阿寺	1181 は	カラマツ	60	0.99	0.84	
人工林	保全利用地区	南木曾	阿寺	1182 ろ	ヒノキ	59	0.52	0.52	
人工林	保全利用地区	南木曾	阿寺	1182 は	ヒノキ	59	1.34	1.19	
人工林	保全利用地区	南木曾	阿寺	1182 に	ヒノキ	59	7.12	6.88	
人工林	保全利用地区	南木曾	阿寺	1182 ほ	ヒノキ	59	0.69	0.50	
人工林	保全利用地区	南木曾	阿寺	1182 へ	ヒノキ	24	15.97	15.00	
人工林	保全利用地区	南木曾	阿寺	1183 い	ヒノキ	16	21.56	21.56	
人工林	保全利用地区	南木曾	阿寺	1184 い	ヒノキ	16	12.75	12.75	
人工林	保全利用地区	南木曾	阿寺	1184 ろ	ヒノキ	16	0.80	0.80	
人工林	保全利用地区	南木曾	阿寺	1185 い	カラマツ	58	2.29	2.28	
人工林	保全利用地区	南木曾	阿寺	1185 は	ヒノキ	58	0.46	0.42	
人工林	保全利用地区	南木曾	阿寺	1185 に	カラマツ	58	1.46	1.46	
人工林	保全利用地区	南木曾	阿寺	1185 へ	ヒノキ	56	1.70	1.57	
人工林	保全利用地区	南木曾	阿寺	1185 ち	ヒノキ	56	1.87	1.78	
人工林	保全利用地区	南木曾	阿寺	1185 り	ヒノキ	48	3.07	2.88	
人工林	保全利用地区	南木曾	阿寺	1185 ぬ	ヒノキ	56	5.65	5.65	
人工林	保全利用地区	南木曾	阿寺	1185 る	ヒノキ	48	1.56	1.56	
人工林	保全利用地区	南木曾	阿寺	1185 わ	カラマツ	48	3.11	3.11	
人工林	保全利用地区	南木曾	阿寺	1185 か	カラマツ	58	3.04	3.04	
人工林	保全利用地区	南木曾	阿寺	1185 た	カラマツ	56	1.80	1.80	
人工林	保全利用地区	南木曾	阿寺	1186 い	ヒノキ	48	1.22	1.22	
人工林	保全利用地区	南木曾	阿寺	1186 ろ	その他針葉樹	58	2.83	2.83	
人工林	保全利用地区	南木曾	阿寺	1186 は	ヒノキ	48	0.69	0.69	

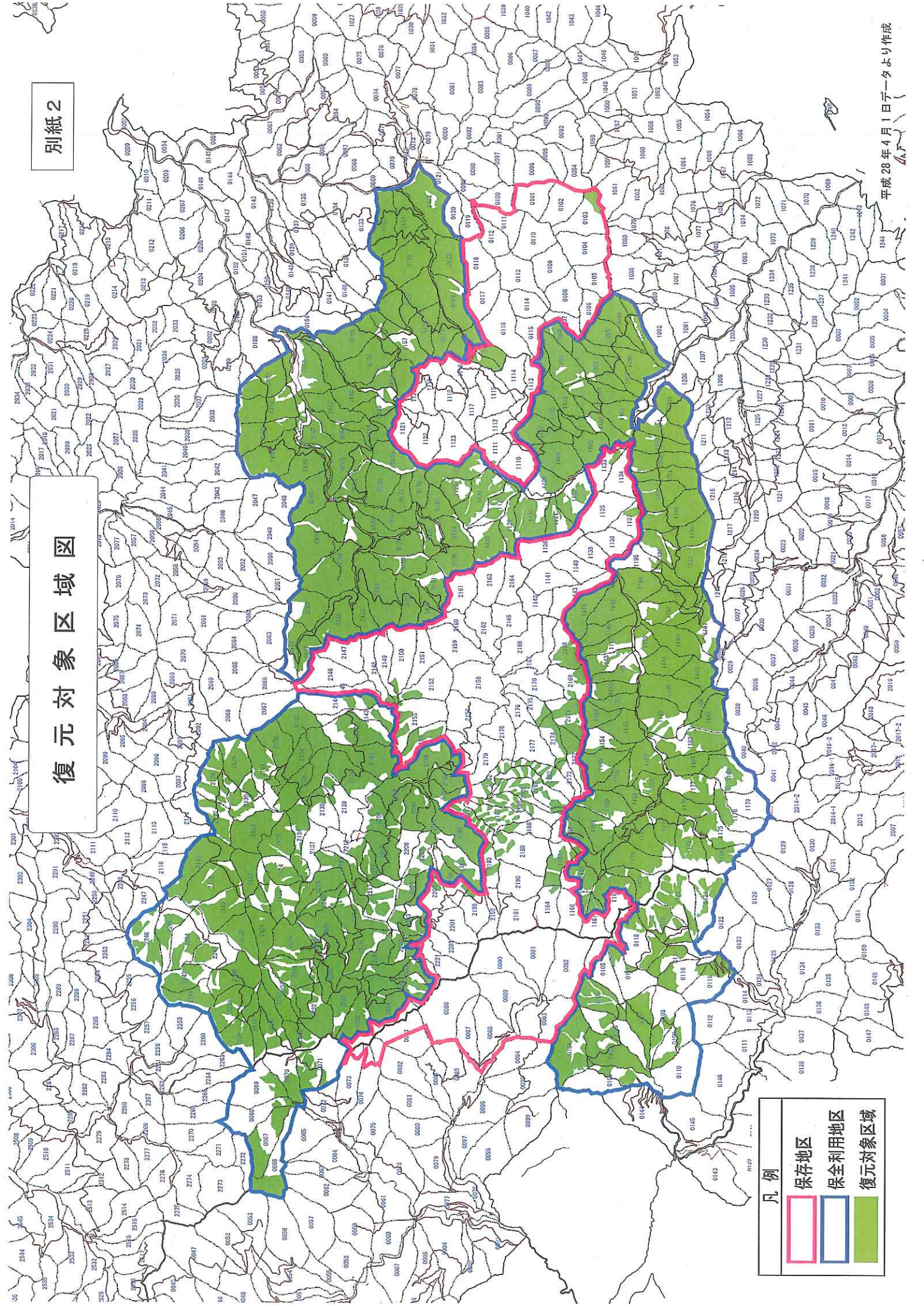
人・無別	地帯区分名	署名	国有林名	林小班名	樹種(主たる)	林齢	小班面積	林地面積	備考
人工林	保全利用地区	南木曾	阿寺	1186 に	カラマツ	58	1.74	1.74	
人工林	保全利用地区	南木曾	阿寺	1186 ほ	ヒノキ	48	13.43	13.32	
人工林	保全利用地区	南木曾	阿寺	1186 へ	ヒノキ	57	5.31	5.13	
人工林	保全利用地区	南木曾	阿寺	1186 と	ヒノキ	49	3.00	2.83	
人工林	保全利用地区	南木曾	阿寺	1186 ち	ヒノキ	57	2.21	1.96	
人工林	保全利用地区	南木曾	阿寺	1186 り	カラマツ	58	1.41	1.41	
人工林	保全利用地区	南木曾	阿寺	1186 ぬ	カラマツ	58	1.99	1.99	
人工林	保全利用地区	南木曾	阿寺	1186 る	カラマツ	58	1.99	1.99	
人工林	保全利用地区	南木曾	阿寺	1186 わ	カラマツ	58	0.67	0.67	
人工林	保全利用地区	南木曾	阿寺	1186 か	その他針葉樹	58	0.84	0.84	
人工林	保全利用地区	南木曾	阿寺	1186 よ	ヒノキ	48	1.88	1.88	
人工林	保全利用地区	南木曾	阿寺	1187 い	ヒノキ	85	20.85	20.70	
人工林	保全利用地区	南木曾	阿寺	1187 ろ	ヒノキ	85	1.45	1.45	
人工林	保全利用地区	南木曾	阿寺	1188 い	ヒノキ	88	24.88	24.47	
人工林	保全利用地区	南木曾	阿寺	1189 ろ	ヒノキ	65	3.75	3.42	
人工林	保全利用地区	南木曾	阿寺	1189 は	ヒノキ	43	4.77	4.77	
人工林	保全利用地区	南木曾	阿寺	1189 ほ	ヒノキ	31	2.02	2.02	
人工林	保全利用地区	南木曾	阿寺	1190 い	ヒノキ	47	9.68	9.68	
人工林	保全利用地区	南木曾	阿寺	1190 ろ	ヒノキ	65	5.50	5.00	
人工林	保全利用地区	南木曾	阿寺	1190 は	ヒノキ	46	8.23	8.23	
人工林	保全利用地区	南木曾	阿寺	1190 ほ	その他針葉樹	47	5.80	5.80	
人工林	保全利用地区	南木曾	阿寺	1190 へ	ヒノキ	65	1.94	1.94	
人工林	保全利用地区	南木曾	阿寺	1190 と	ヒノキ	26	0.85	0.85	
人工林	保全利用地区	南木曾	阿寺	1191 ろ	ヒノキ	45	1.33	1.28	
人工林	保全利用地区	南木曾	阿寺	1191 は	ヒノキ	45	8.97	8.22	
人工林	保全利用地区	南木曾	阿寺	1191 へ	ヒノキ	45	3.43	3.20	
人工林	保全利用地区	南木曾	阿寺	1191 と	ヒノキ	26	2.72	2.72	
人工林	保全利用地区	南木曾	阿寺	1192 い	ヒノキ	45	13.90	13.29	
人工林	保全利用地区	南木曾	阿寺	1192 は	ヒノキ	64	1.02	1.02	
人工林	保全利用地区	南木曾	阿寺	1192 に	ヒノキ	65	0.84	0.84	
人工林	保全利用地区	南木曾	阿寺	1192 へ	ヒノキ	46	4.84	3.85	
人工林	保全利用地区	南木曾	阿寺	1192 と	その他針葉樹	47	3.26	3.13	
人工林	保全利用地区	南木曾	阿寺	1193 い	ヒノキ	86	25.18	23.28	
人工林	保全利用地区	南木曾	阿寺	1194 い	ヒノキ	93	29.35	28.02	
人工林	保全利用地区	南木曾	阿寺	1195 は	ヒノキ	43	2.35	2.09	
人工林	保全利用地区	南木曾	阿寺	1196 ろ	ヒノキ	43	11.59	11.39	
人工林	保全利用地区	南木曾	阿寺	1196 ほ	ヒノキ	39	6.57	6.57	
人工林	保全利用地区	南木曾	阿寺	1196 と	ヒノキ	31	1.21	1.21	
人工林	保全利用地区	南木曾	阿寺	1197 ろ	ヒノキ	41	26.69	25.94	
人工林	保全利用地区	南木曾	阿寺	1197 ほ	ヒノキ	31	1.36	1.36	
人工林	保全利用地区	南木曾	阿寺	1198 い	ヒノキ	104	21.71	21.05	
人工林	保全利用地区	南木曾	阿寺	1198 ろ	ヒノキ	104	7.41	7.17	
人工林	保全利用地区	南木曾	阿寺	1199 い	ヒノキ	105	2.70	2.49	
人工林	保全利用地区	南木曾	阿寺	1199 ろ	ヒノキ	97	16.04	15.75	
人工林	保全利用地区	南木曾	阿寺	1199 は	ヒノキ	105	10.04	9.30	
人工林	保全利用地区	南木曾	阿寺	1199 に	ヒノキ	34	6.71	6.56	
人工林	保全利用地区	南木曾	阿寺	1199 ほ	ヒノキ	16	7.66	3.710	
人工林	保全利用地区	南木曾	阿寺	1199 ぽ	ヒノキ	97		3.710	
人工林	保全利用地区	南木曾	阿寺	1200 い	ヒノキ	106	14.66	13.30	
人工林	保全利用地区	南木曾	阿寺	1200 ろ	ヒノキ	35	4.37	4.37	
人工林	保全利用地区	南木曾	阿寺	1200 に	ヒノキ	34	3.36	3.36	
人工林	保全利用地区	南木曾	阿寺	1200 ほ	ヒノキ	17	4.08	2.040	
人工林	保全利用地区	南木曾	阿寺	1200 ぽ	ヒノキ	106		2.040	
人工林	保全利用地区	南木曾	阿寺	1200 へ	ヒノキ	17	2.63	1.315	
人工林	保全利用地区	南木曾	阿寺	1200 へ	ヒノキ	106		1.315	
人工林	保全利用地区	南木曾	阿寺	1200 と	ヒノキ	16	1.94	0.970	
人工林	保全利用地区	南木曾	阿寺	1200 と	ヒノキ	106		0.970	
人工林	保全利用地区	南木曾	阿寺	1201 い	ヒノキ	106	16.20	16.20	
人工林	保全利用地区	南木曾	阿寺	1201 ろ	ヒノキ	17	8.42	4.075	
人工林	保全利用地区	南木曾	阿寺	1201 ろ	ヒノキ	106		4.075	
人工林	保全利用地区	南木曾	阿寺	1201 は	ヒノキ	106	0.89	0.63	
人工林	保全利用地区	南木曾	阿寺	1202 い	ヒノキ	107	10.92	10.02	
人工林	保全利用地区	南木曾	阿寺	1202 ろ	ヒノキ	34	2.93	2.87	
人工林	保全利用地区	南木曾	阿寺	1202 は	ヒノキ	34	0.50	0.50	
人工林	保全利用地区	南木曾	阿寺	1202 に	ヒノキ	16	7.23	3.545	
人工林	保全利用地区	南木曾	阿寺	1202 に	ヒノキ	107		3.545	

人・無別	地帯区分名	署名	国有林名	林小班名	樹種(主たる)	林齢	小班面積	林地面積	備考
人工林	保全利用地区	南木曾	阿寺	1202 へ	ヒノキ	107	1.25	1.25	
人工林	保全利用地区	南木曾	阿寺	1202 と	ヒノキ	107	6.28	6.28	
人工林	保全利用地区	南木曾	阿寺	1203 い	ヒノキ	107	8.71	8.42	
人工林	保全利用地区	南木曾	阿寺	1203 ろ	ヒノキ	36	3.38	3.38	
人工林	保全利用地区	南木曾	阿寺	1203 は	ヒノキ	34	2.65	2.62	
人工林	保全利用地区	南木曾	阿寺	1203 ぼ	ヒノキ	15	7.78	3.340	
人工林	保全利用地区	南木曾	阿寺	1203 ぽ	ヒノキ	107		3.340	
人工林	保全利用地区	南木曾	阿寺	1204 い	ヒノキ	114	2.18	2.08	
人工林	保全利用地区	南木曾	阿寺	1204 ろ	ヒノキ	31	4.73	4.59	
人工林	保全利用地区	南木曾	阿寺	1204 に	ヒノキ	114	5.06	5.06	
人工林	保全利用地区	南木曾	阿寺	1204 ぼ	ヒノキ	114	4.41	4.41	
人工林	保全利用地区	南木曾	阿寺	1204 へ	ヒノキ	15	2.24	1.120	
人工林	保全利用地区	南木曾	阿寺	1204 へ	ヒノキ	114		1.120	
人工林	保全利用地区	南木曾	阿寺	1204 と	ヒノキ	114	0.38	0.38	
人工林	保全利用地区	南木曾	阿寺	1205 い	ヒノキ	17	20.94	10.320	
人工林	保全利用地区	南木曾	阿寺	1205 い	ヒノキ	115		10.320	
人工林	保全利用地区	南木曾	阿寺	1205 は	ヒノキ	25	6.96	3.285	
人工林	保全利用地区	南木曾	阿寺	1205 は	ヒノキ	115		3.285	
人工林	保全利用地区	南木曾	阿寺	1205 に	サワラ	115	1.00	1.00	
人工林	保全利用地区	東濃	加子母裏木曾	67 い	ヒノキ	60	9.50	8.61	
人工林	保全利用地区	東濃	加子母裏木曾	68 い	ヒノキ	56	1.81	1.15	
人工林	保全利用地区	東濃	加子母裏木曾	68 ろ	ヒノキ	53	1.59	1.47	
人工林	保全利用地区	東濃	加子母裏木曾	69 い	ヒノキ	65	8.12	7.10	
人工林	保全利用地区	東濃	加子母裏木曾	70 い	ヒノキ	64	6.97	6.39	
人工林	保全利用地区	東濃	加子母裏木曾	70 へ	ヒノキ	64	6.00	4.52	
人工林	保全利用地区	東濃	加子母裏木曾	71 い	ヒノキ	64	8.98	8.31	
人工林	保全利用地区	東濃	加子母裏木曾	71 ろ	ヒノキ	56	2.24	2.09	
人工林	保全利用地区	東濃	加子母裏木曾	71 か	ヒノキ	64	0.80	0.79	
人工林	保全利用地区	東濃	付知裏木曾	100 ぼ	ヒノキ	28	4.43	4.20	
人工林	保全利用地区	東濃	付知裏木曾	100 わ	ヒノキ	27	3.08	2.83	
人工林	保全利用地区	東濃	付知裏木曾	101 は	ヒノキ	97	7.47	7.30	
人工林	保全利用地区	東濃	付知裏木曾	101 に	ヒノキ	97	32.01	32.01	
人工林	保全利用地区	東濃	付知裏木曾	101 へ	ヒノキ	25	0.70	0.60	
人工林	保全利用地区	東濃	付知裏木曾	101 と	ヒノキ	26	2.43	2.35	
人工林	保全利用地区	東濃	付知裏木曾	101 ち	ヒノキ	97	2.84	2.74	
人工林	保全利用地区	東濃	付知裏木曾	101 り	ヒノキ	26	1.08	1.05	
人工林	保全利用地区	東濃	付知裏木曾	102 い	ヒノキ	16	4.74	4.69	
人工林	保全利用地区	東濃	付知裏木曾	102 ろ	ヒノキ	98	4.06	4.04	
人工林	保全利用地区	東濃	付知裏木曾	102 は	ヒノキ	98	0.27	0.27	
人工林	保全利用地区	東濃	付知裏木曾	102 に	ヒノキ	32	4.29	4.29	
人工林	保全利用地区	東濃	付知裏木曾	102 ぼ	ヒノキ	29	5.16	4.62	
人工林	保全利用地区	東濃	付知裏木曾	102 と	ヒノキ	24	3.76	3.08	
人工林	保全利用地区	東濃	付知裏木曾	102 ち	ヒノキ	98	1.15	0.97	
人工林	保全利用地区	東濃	付知裏木曾	102 り	ヒノキ	98	5.14	4.92	
人工林	保全利用地区	東濃	付知裏木曾	102 ぬ	ヒノキ	98	3.30	3.30	
人工林	保全利用地区	東濃	付知裏木曾	102 る	ヒノキ	98	0.65	0.60	
人工林	保全利用地区	東濃	付知裏木曾	102 わ	ヒノキ	98	3.82	3.61	
人工林	保全利用地区	東濃	付知裏木曾	103 に	ヒノキ	26	3.71	3.53	
人工林	保全利用地区	東濃	付知裏木曾	103 ぼ	ヒノキ	25	4.10	3.64	
人工林	保全利用地区	東濃	付知裏木曾	104 い	ヒノキ	57	8.48	7.83	
人工林	保全利用地区	東濃	付知裏木曾	104 ろ	ヒノキ	57	0.80	0.80	
人工林	保全利用地区	東濃	付知裏木曾	104 は	ヒノキ	57	17.86	17.47	
人工林	保全利用地区	東濃	付知裏木曾	107 い	ヒノキ	81	15.18	13.29	
人工林	保全利用地区	東濃	付知裏木曾	107 は	ヒノキ	81	14.88	13.20	
人工林	保全利用地区	東濃	付知裏木曾	108 は	ヒノキ	22	5.41	5.36	
人工林	保全利用地区	東濃	付知裏木曾	108 に	ヒノキ	20	2.55	2.48	
人工林	保全利用地区	東濃	付知裏木曾	109 は	ヒノキ	29	5.90	5.86	
人工林	保全利用地区	東濃	付知裏木曾	109 に	ヒノキ	18	3.37	2.97	
人工林	保全利用地区	東濃	付知裏木曾	115 い	ヒノキ	79	12.10	9.78	
人工林	保全利用地区	東濃	付知裏木曾	116 い	ヒノキ	64	2.14	1.40	
人工林	保全利用地区	東濃	付知裏木曾	117 い	ヒノキ	43	6.83	5.98	
人工林	保全利用地区	東濃	付知裏木曾	118 い	ヒノキ	42	4.98	4.86	
人工林	保全利用地区	東濃	付知裏木曾	119 い	ヒノキ	42	3.85	3.79	
人工林	保全利用地区	東濃	付知裏木曾	119 は	ヒノキ	37	3.69	3.39	
人工林	保全利用地区	東濃	付知裏木曾	119 ぼ	ヒノキ	39	0.63	0.55	
人工林	保全利用地区	東濃	付知裏木曾	119 へ	ヒノキ	42	1.54	1.41	

人・無別	地帯区分名	署名	国有林名	林小班名	樹種(主たる)	林齢	小班面積	林地面積	備考
人工林	保全利用地区	東濃	付知裏木曾	119 と	ヒノキ	43	1.41	1.16	
人工林	保全利用地区	東濃	付知裏木曾	120 ろ	ヒノキ	38	4.84	2.68	
人工林	小計						5,198.75	4,993.55	
人工林計							5,402.00	5,193.42	
無立木地	保存地区	木曾	王滝	2169 に	その他針葉樹		5.76	5.76	
無立木地	保存地区	木曾	王滝	2193 は	その他針葉樹		2.80	2.78	
無立木地	小計						8.56	8.54	
無立木地	保全利用地区	木曾	王滝	2197 ろ	その他針葉樹		0.25	0.25	
無立木地	保全利用地区	木曾	王滝	2205 ろ	その他針葉樹		1.78	1.78	
無立木地	保全利用地区	木曾	王滝	2205 へ	その他針葉樹		0.91	0.90	
無立木地	保全利用地区	木曾	王滝	2209 る	その他針葉樹		0.57	0.57	
無立木地	保全利用地区	東濃	加子母裏木曾	71 へ	その他針葉樹		1.18	1.11	
無立木地	保全利用地区	東濃	加子母裏木曾	71 ち	その他針葉樹		0.37	0.36	
無立木地	保全利用地区	東濃	加子母裏木曾	66 ろ	その他針葉樹		16.42	16.27	
無立木地	保全利用地区	東濃	加子母裏木曾	67 ろ	その他針葉樹		17.37	16.85	
無立木地	保全利用地区	東濃	加子母裏木曾	71 は	その他針葉樹		3.27	2.96	
無立木地	保全利用地区	東濃	付知裏木曾	106 に	その他針葉樹		4.93	4.93	
無立木地	保全利用地区	東濃	付知裏木曾	106 ぬ	その他針葉樹		1.76	1.60	
無立木地	保全利用地区	東濃	付知裏木曾	116 ろ	その他針葉樹		9.59	8.89	
無立木地	保全利用地区	東濃	付知裏木曾	117 は	その他針葉樹		5.14	5.00	
無立木地	保全利用地区	東濃	付知裏木曾	118 に	その他針葉樹		7.01	6.65	
無立木地	保全利用地区	東濃	付知裏木曾	119 ち	その他針葉樹		1.33	1.33	
無立木地	保全利用地区	東濃	付知裏木曾	119 よ	その他針葉樹		2.02	1.92	
無立木地	保全利用地区	東濃	付知裏木曾	120 に	その他針葉樹		8.62	8.60	
無立木地	保全利用地区	東濃	付知裏木曾	120 か	その他針葉樹		3.58	3.54	
無立木地	保全利用地区	東濃	付知裏木曾	120 よ	その他針葉樹		0.92	0.92	
無立木地	保全利用地区	東濃	付知裏木曾	121 い	その他針葉樹		2.51	2.48	
無立木地	保全利用地区	東濃	付知裏木曾	121 ち	その他針葉樹		4.84	4.67	
無立木地	保全利用地区	東濃	付知裏木曾	121 ぬ	その他針葉樹		0.87	0.87	
無立木地	保全利用地区	東濃	付知裏木曾	118 り	その他針葉樹		4.35	4.25	
無立木地	保全利用地区	東濃	付知裏木曾	119 に	その他針葉樹		4.11	3.82	
無立木地	保全利用地区	東濃	付知裏木曾	119 り	その他針葉樹		3.57	3.44	
無立木地	保全利用地区	東濃	付知裏木曾	121 は	その他針葉樹		1.88	1.88	
無立木地	小計						109.15	105.84	
無立木地計							117.71	114.38	
合計							5,519.71	5,307.80	

注:無立木地とは、林地ではあるが樹冠疎密度0.3未満(幼齡林にあつては立木度2以下)の林地である。  
注:小班面積の空欄は、同一小班内に異なる林齢の森林がある場合(複層林、改植)の表記である。

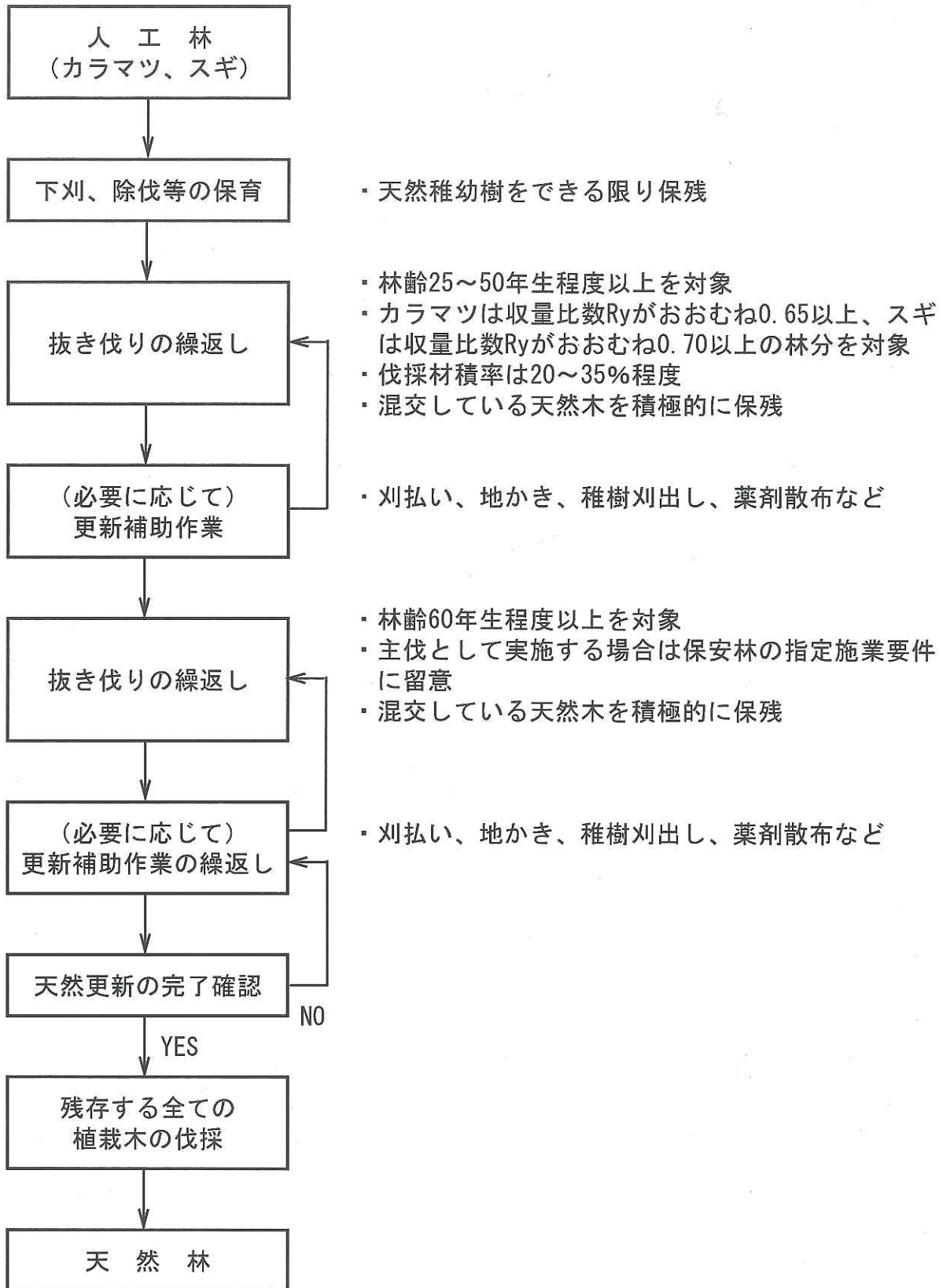
復元対象区域図



凡例

	保存地区
	保全利用地区
	復元対象区域

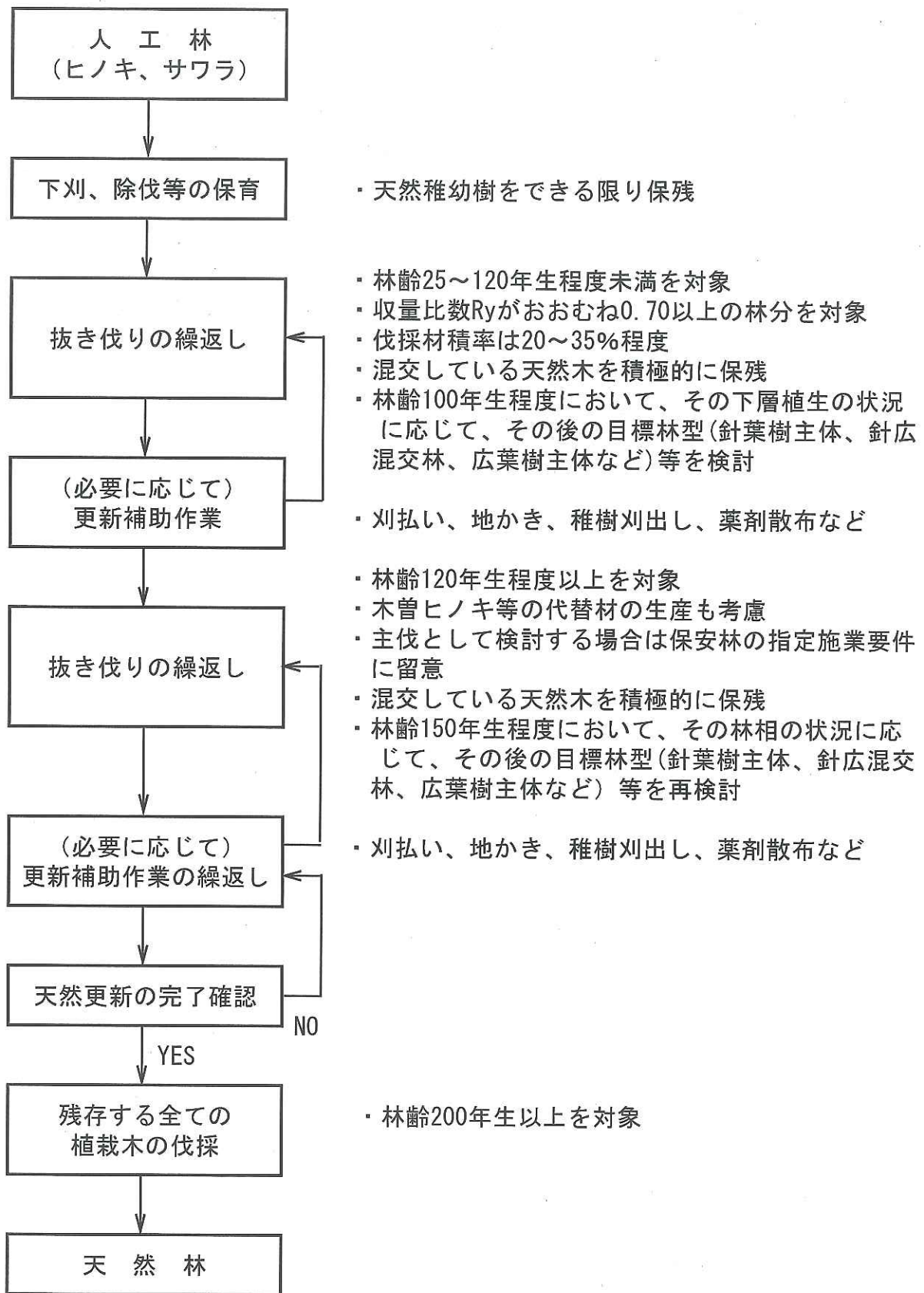
# 施業体系図（カラマツ・スギ人工林）



(注) 天然林へ早期に復元させるため、保残する植栽木の配置、林内の光環境、風雪害等の発生のおそれに留意すること。



# 施業体系図 (ヒノキ・サワラ人工林)



(注) 天然林へ早期に復元させるため、保残する植栽木の配置、林内の光環境、風雪害等の発生のおそれには留意すること。

## モニタリング調査内容

平成29年〇月〇日制定

## 1 調査箇所

- ・ヒノキ人工林（概ね100年生以上）の3つの林小班で、種子源から近い場所（隣接天然林の林縁から距離50m以下）と種子源から遠い場所（隣接天然林の林縁から距離100m以上）に、それぞれ1以上の調査箇所を設定すること。
- ・カラマツ人工林（概ね60年生以上）の3つの林小班で、種子源から近い場所（隣接天然林の林縁から距離50m以下）と種子源から遠い場所（隣接天然林の林縁から距離100m以上）に、それぞれ1以上の調査箇所を設定すること。
- ・列状間伐を比較的最近実施（予定林分を含む。）したヒノキ人工林及びカラマツ人工林のそれぞれに、1林小班以上の調査箇所を設定すること。
- ・1調査箇所当たりの区域は、等高線と直角方向に幅5m×長さ50mの帯状とすること。
- ・調査箇所である帯状区域内に、更新状況を調査するため2m四方の区画（コドラート）を均等に6つ配置すること。  
ただし、調査箇所が列状間伐の場合にあっては、伐採列と保残列にそれぞれ3つのコドラートを配置すること。
- ・帯状区域とコドラートについては、GPS機器等を活用して所在位置座標を計測しておくとともに、プラスチック杭等により現地標示を行うこと。

## 2 調査方法

## (1) 帯状区域内

- ・帯状区域内にある胸高直径4cm以上の生立木の全てについて、立木番号（ナンバリングテープ）を貼付すること。
- ・帯状区域内にある胸高直径4cm以上の全ての生立木を対象として、立木番号、樹種、胸高直径（2cm活約）、樹高（1m活約）及び本数を計測すること。
- ・可能であれば、地上レーザ計測機器、GPS機器等を活用して、生立木の個体ごとの所在位置座標を計測すること。
- ・調査箇所の設定時に複数の写真撮影地点を定め、それらの定点から調査箇所の林相写真を調査実施時ごとに撮影すること。

## (2) コドラート内

- ・コドラート内にある樹高20cm以上の全ての稚幼樹を対象として、樹種、樹高（樹高100cm未満は1cm活約、樹高100cm以上は10cm活約）及び本数を計測すること。

- ・ コドラート内とその周辺を対象として、稚樹（樹高20cm未満）の発生状況、草本類やササの繁茂状況等を目視等により観察（「疎・中・密」など）し、その観察内容を記録すること。
- ・ コドラート内とその周辺を対象とした写真を撮影すること。

### 3 調査時期

- ・ 調査箇所の設定時と5年ごとの国有林野施業実施計画（木曾谷森林計画区又は木曾川森林計画区）の計画樹立年度の前年度に調査すること。
- ・ ただし、調査箇所を抜き伐り（間伐、択伐等）する場合には、抜き伐りの前年、抜き伐りの翌年、抜き伐りの5年後にも、帯状区域内及びコドラート内を調査すること（計画樹立年度の前年度の調査と兼ねることも可）。

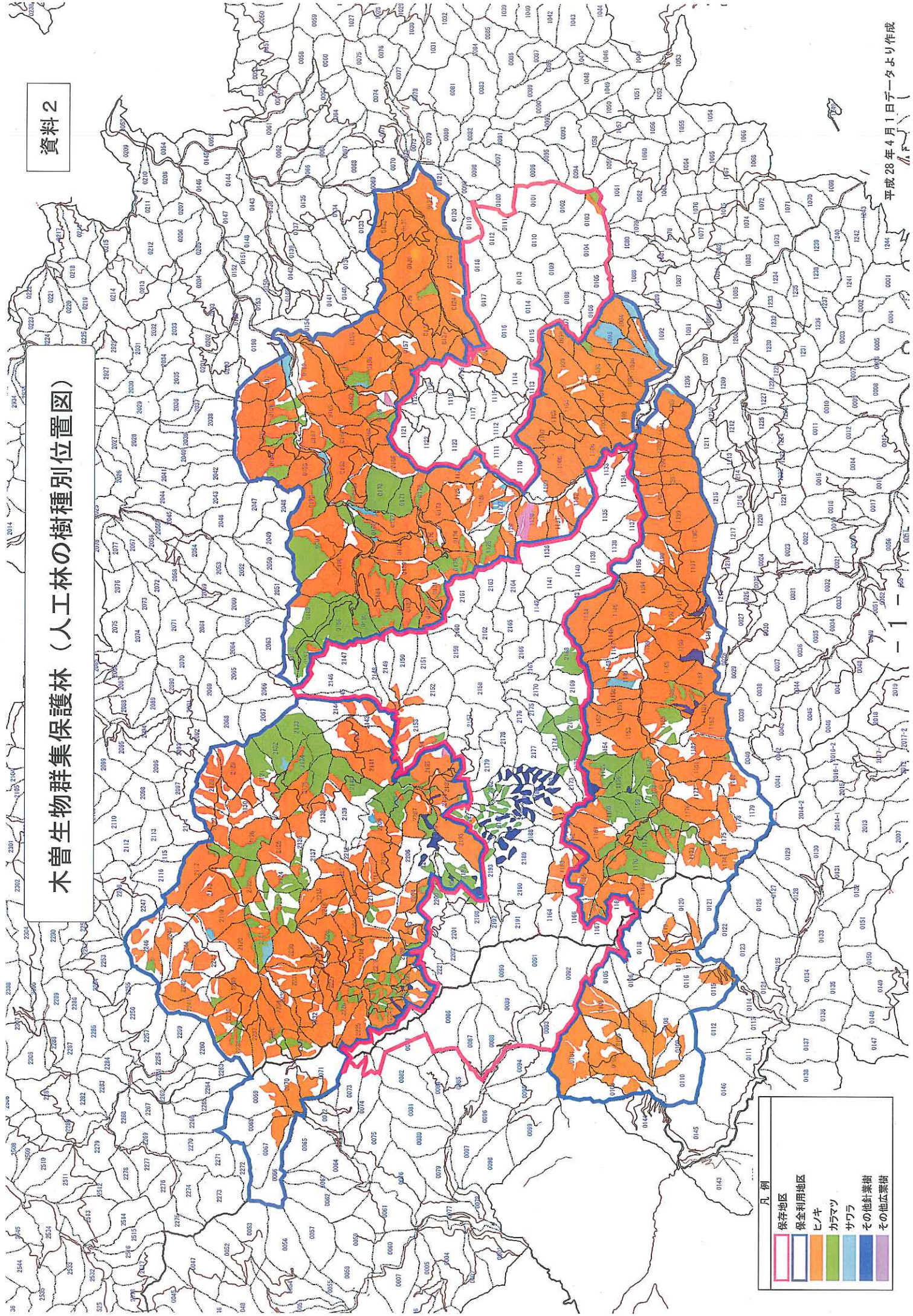
### 4 調査者

- ・ 木曾生物群集保護林復元部会の各委員、大学や研究機関の研究者等からの助言・指導・連携を得つつ、中部森林管理局計画課と関係森林管理署等が共同して実施すること。

### 5 その他

- ・ 調査に係る野帳・図面・写真・集計帳票類、調査報告書、研究論文、研究発表概要、調査箇所の施業履歴関係書類等については、関係森林管理署等の協力を得て中部森林管理局計画課において、関係者や研究者と共有できるよう電子データ化のうえ整理・保管すること。
- ・ 必要に応じて、上記以外の調査箇所や調査方法等により調査できること。
- ・ この調査内容については、新たな知見、モニタリング調査の成果、対象森林の推移状況等を踏まえ、必要に応じて見直しできること。

# 木曽生物群集保護林（人工林の樹種別位置図）



## 木曽生物群集保護林における人工林の樹種別面積

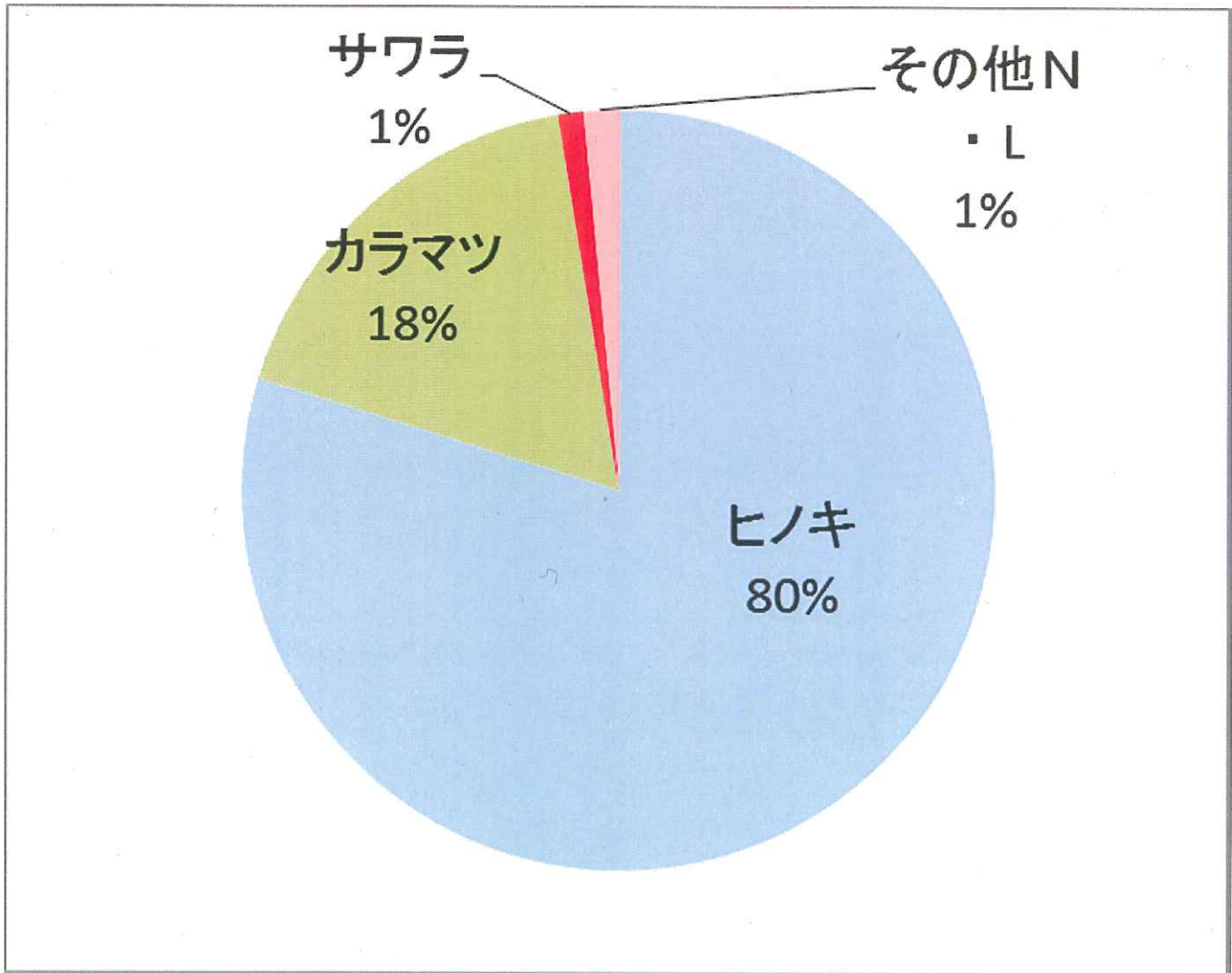
(単位:ha)

	保存地区	保全利用地区	合計
ヒノキ	74.64	4,065.73	4,140.37
カラマツ	89.98	826.20	916.18
サワラ	0.00	55.12	55.12
その他N・L	35.25	46.50	81.75
計	199.87	4,993.55	5,193.42

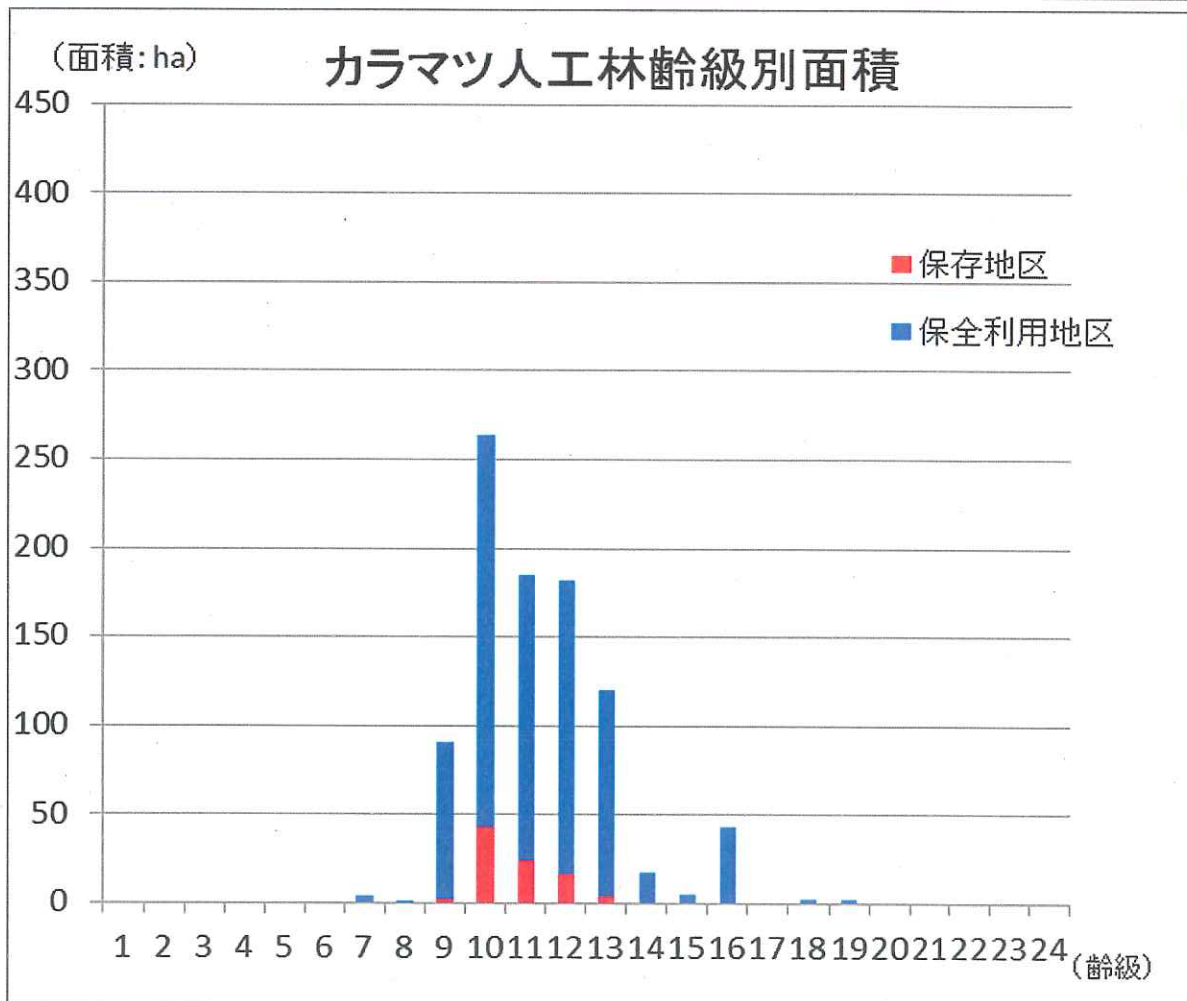
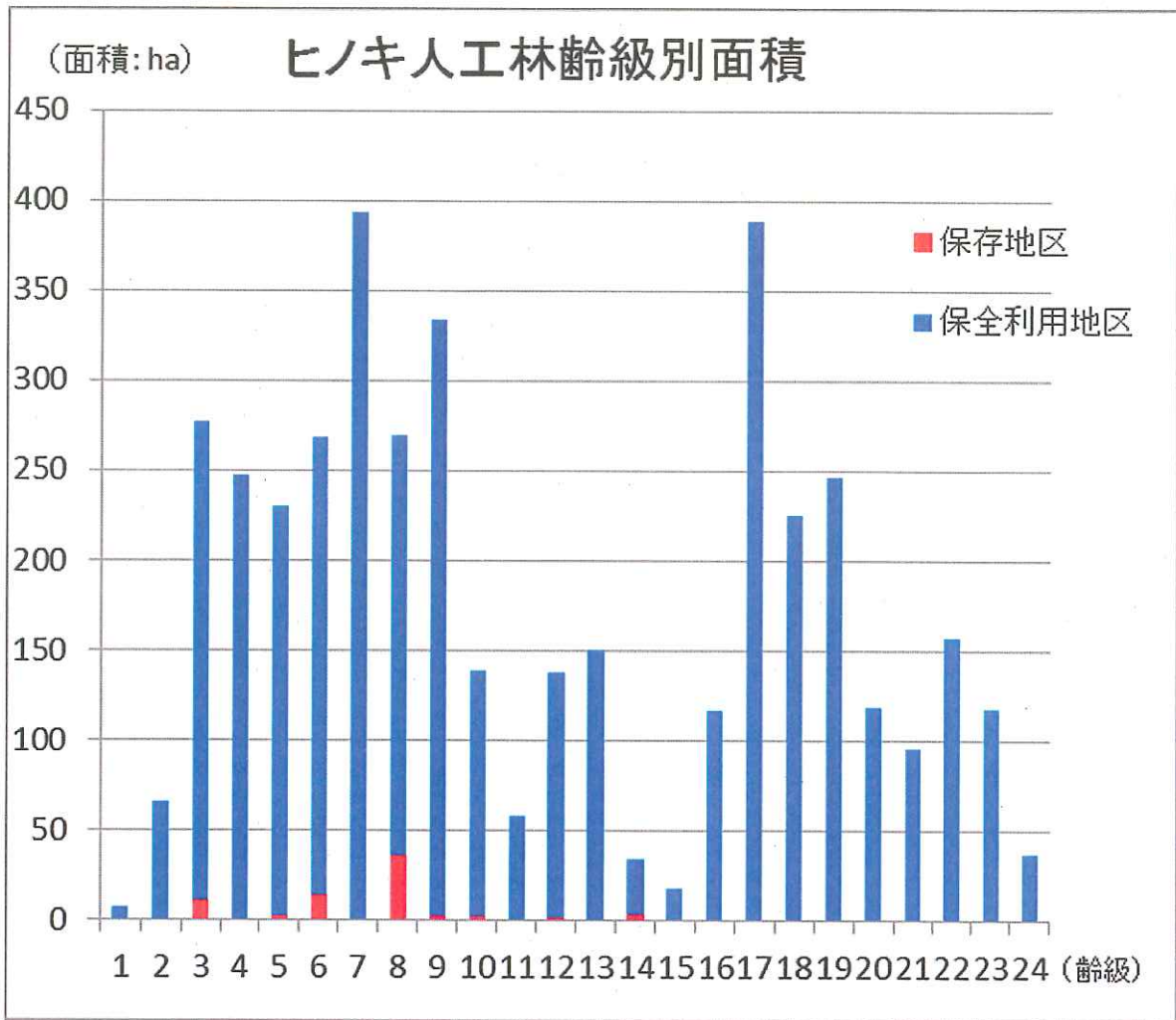
○森林調査簿の主たる樹種の面積により算出した。

○その他N・Lの内訳は、モミ・スギ人工林と天然更新木である。

※木曽谷森林計画区、木曽川森林計画区：平成28年4月1日現在



木曽生物群集保護林における人工林の樹種別・齢級別面積



※木曽谷森林計画区、木曽川森林計画区:平成28年4月1日現在

## 「木曾悠久の森」内の試験地の取り扱いについて

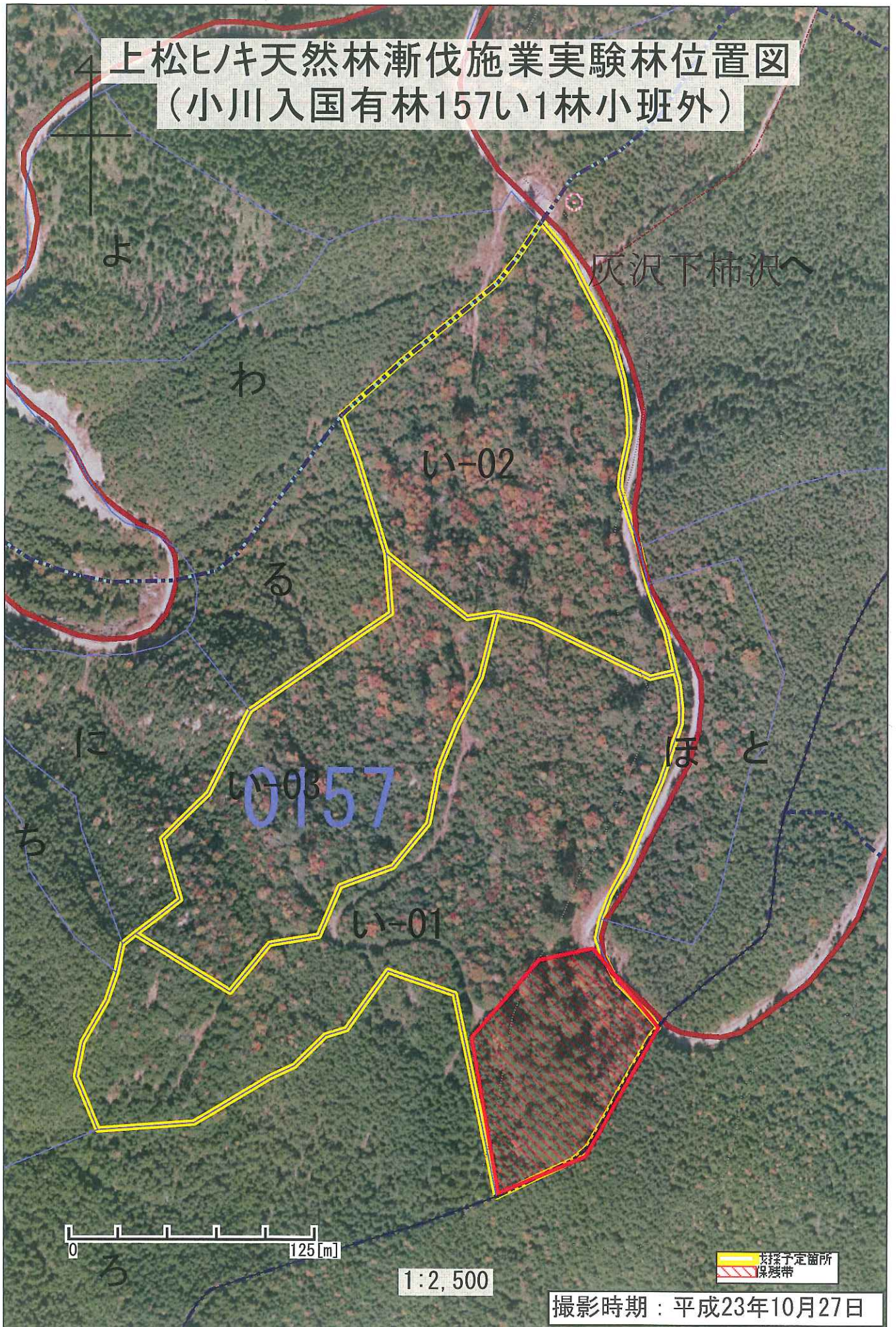
## 1 試験地の概要

- ・ 名称：上松ヒノキ天然林の漸伐施業実験林
- ・ 試験テーマ：ヒノキ天然林の漸伐による天然更新施業法について事業的に実験する。
- ・ 試験計画：初回伐採で大幅に林冠を疎開させ、稚樹の発生・生長に必要な照度の確保とともに母樹群を保残することにより稚樹の増加を期待。天然更新完了を確認のうえ、初回伐採（前伐）の20年後に後伐を予定。
- ・ 位置：木曾谷森林計画区（木曾森林管理署）小川入国有林 157 い1～い3 林小班
- ・ 設定年度：昭和48年度
- ・ 地況
  - ① 標高：1466～1480m ② 地質：濃飛流紋岩 ③ 土壌型：PW (i) I～III ④ 斜面方位：北西（一部南東） ⑤ 傾斜：緩～中
- ・ 林況
  - ① 面積：6.87ha（保残帯0.72ha除く）
  - ② 上木
    - ・ 試験地設定時（昭和48年）
      - 伐採前 木曾ヒノキ、ヒバ、ヒメコマツほか 6,929本、5,532m<sup>3</sup>
      - 伐採後 木曾ヒノキ、ヒバ、ヒメコマツほか 1,589本、1,666m<sup>3</sup>（伐採材積率70%）
    - ・ 現況（平成28年）
      - 木曾ヒノキ、ヒバ、ヒメコマツ 141本、239.73m<sup>3</sup>
      - （試験地設定後風害被害が発生し上木が減少した）
  - ③ 下木
    - ・ 現況（平成26年度調査）：平均樹高6m以上、平均本数17,000本/ha以上
- ・ 施業履歴
  - ① 昭和48～50年度
    - ・ 漸伐（伐採材積率70%、群状に母樹保残。搬出は架線集材を主体）
  - ② 昭和49～51年度
    - ・ 更新補助作業（枝条切断、集積）
- ・ 法令等制限
  - ① 木曾悠久の森（コアb）：天然林は原則禁伐。
  - ② 木曾生物群集保護林（保全利用地区）：天然林は原則禁伐。ただし、学術研究等の目的は可。

## 2 試験伐採の計画内容

- ・ 後伐の適期、更新木の損傷が少ない伐採・搬出方法等に関する知見を得ることを目的として実施。
- ・ 試験伐採の作業方法等について、あらかじめ木曾悠久の森管理委員会植生管理専門部会委員の現地検討と意見聴取を実施。
- ・ 試験伐採の実施時期は平成30年度以降。
- ・ 試験伐採後も引き続き林況調査を実施。

上松ヒノキ天然林漸伐施業実験林位置図  
(小川入国有林157い1林小班外)





漸伐施業後11年後の試験地

木曾ノキ天然林漸伐施林写真

場所 上松 小川入国有林157い、1～3

撮影 61年6月2日 (上木の蓄積 361本、486m<sup>3</sup>)

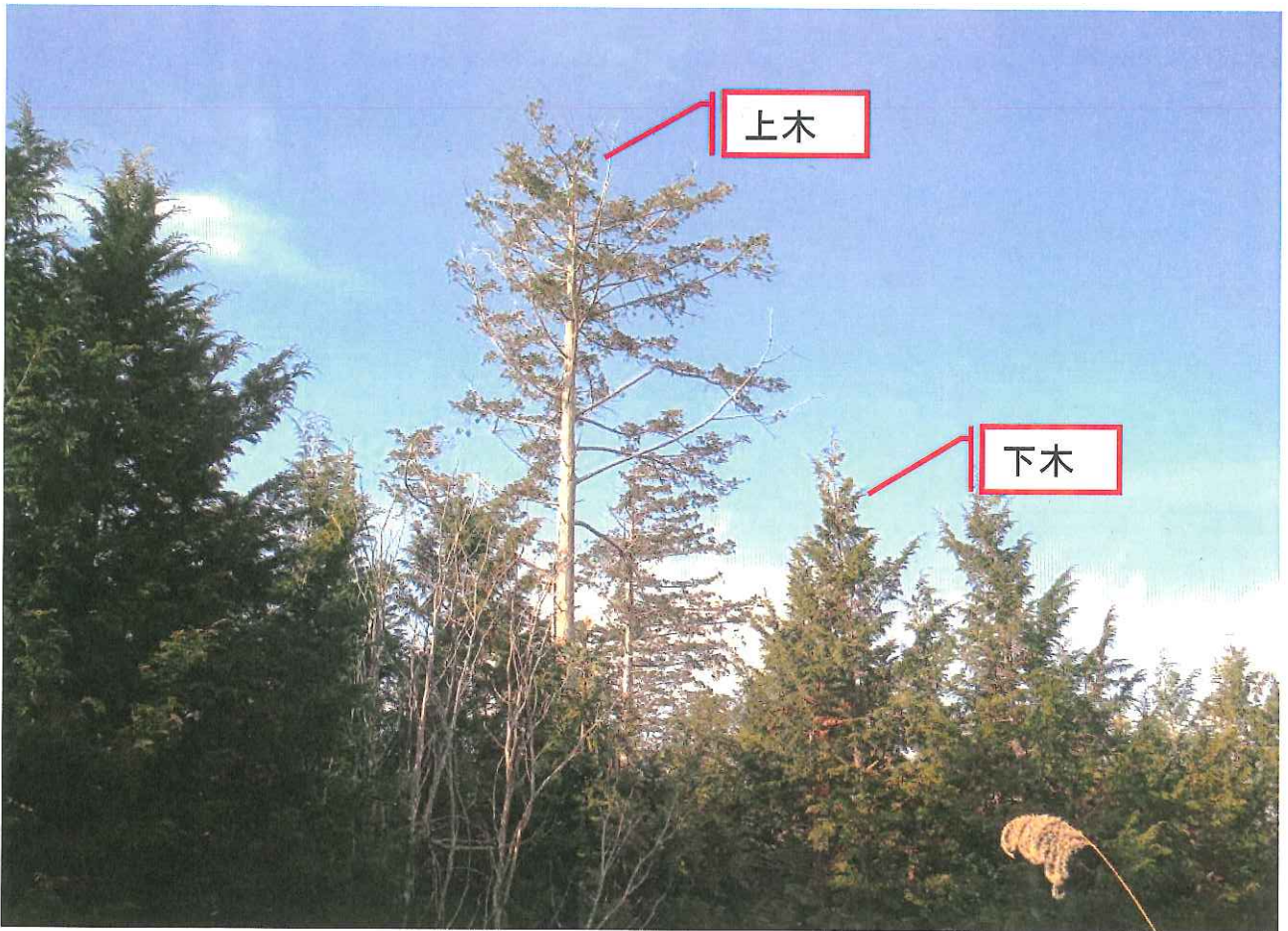


# 実験林の現況

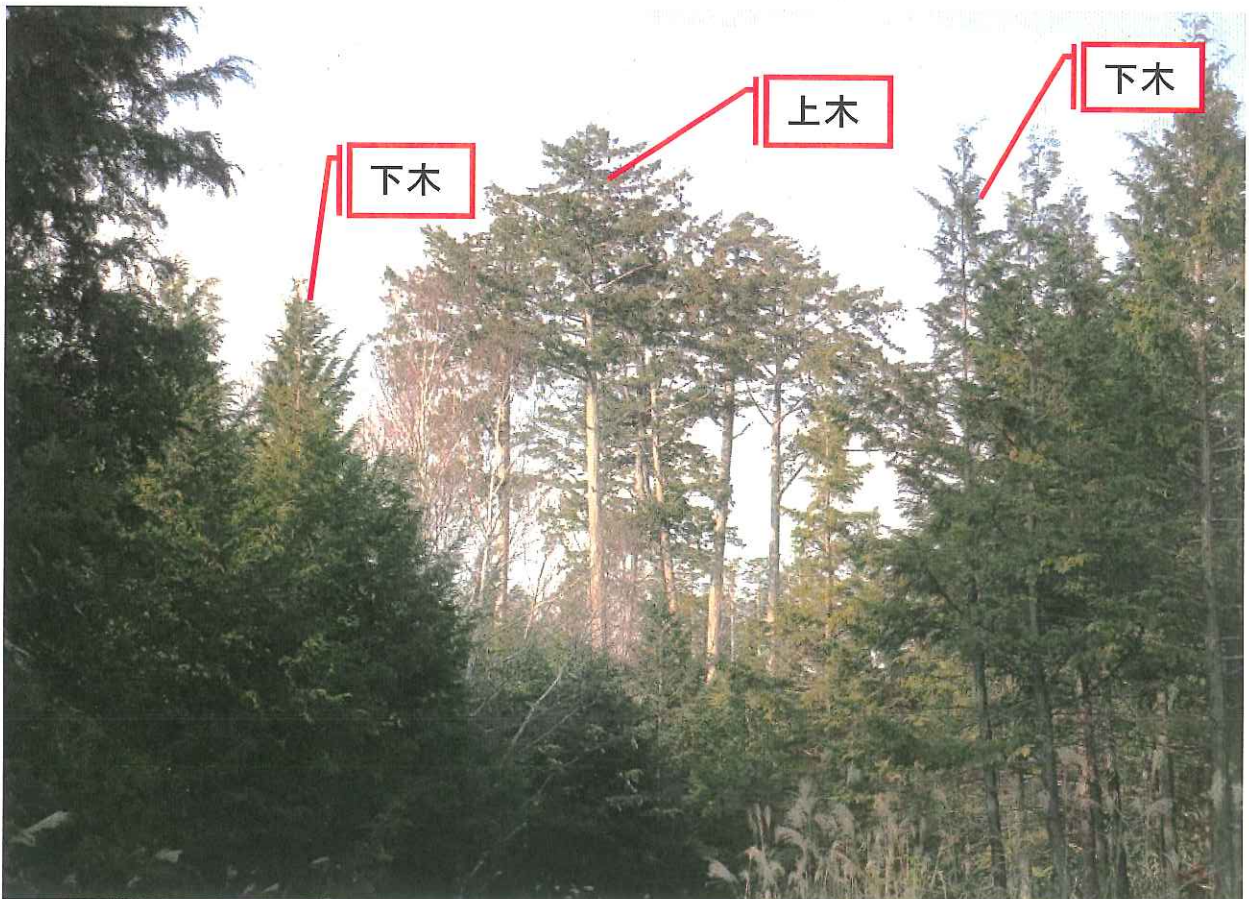


区域外

撮影場所：下栢沢中腹林道より157い1、い3林小班望む（平成28年11月17日撮影）



上木と下木の状況



上木と下木の状況

## 今後のスケジュール(案)

資料 4

予定	平成28年度	平成29年度						
	3月	4月	5月	6月	7月	8月	9月	10月
木曾悠久の森管理 委員会				第1回会議 (6～7月頃)  ・復元計画策定の報告 ・各専門部会からの報告など (木曾地区開催)				
植生管理専門部会	第3回会議 (3月1日)  ・人工林の天然林化など (長野地区開催)			第1回会議 (6～7月頃)  ・人工林の天然林化など、現 地調査 (木曾地区開催)				
木曾生物群集保護 林復元部会	第2回会議 (3月1日)  ・復元計画(案)の作成 (長野地区開催)							
(参考) 中部森林管理局保 護林管理委員会		第1回会議 (4月～6月頃)  ・保護林再編(案)の検討、復元計画(案)の 決定				第2回会議 (8月～10月頃)  ・保護林再編(案)の検討		