

第 6 5 回

国有林野管理審議会議案書

開催日時 平成27年10月28日(水)
午後1時30分から

開催場所 中部森林管理局 大会議室

中 部 森 林 管 理 局

第 6 5 回

中部森林管理局国有林野管理審議会

次 第

1 開 会

2 出席者紹介

3 局長あいさつ

4 会長選出

5 議 事

(1) 議案説明

第 1 号議案 岐阜県恵那市岩村町に所在する
国有財産（林野）の売払いについて

第 2 号議案 長野県木曾郡上松町に所在する
国有財産（附屬地）の売払いについて

(2) 審 議

(3) そ の 他

6 閉 会

諮 問 事 項 目 次

諮問箇所位置図 P 1

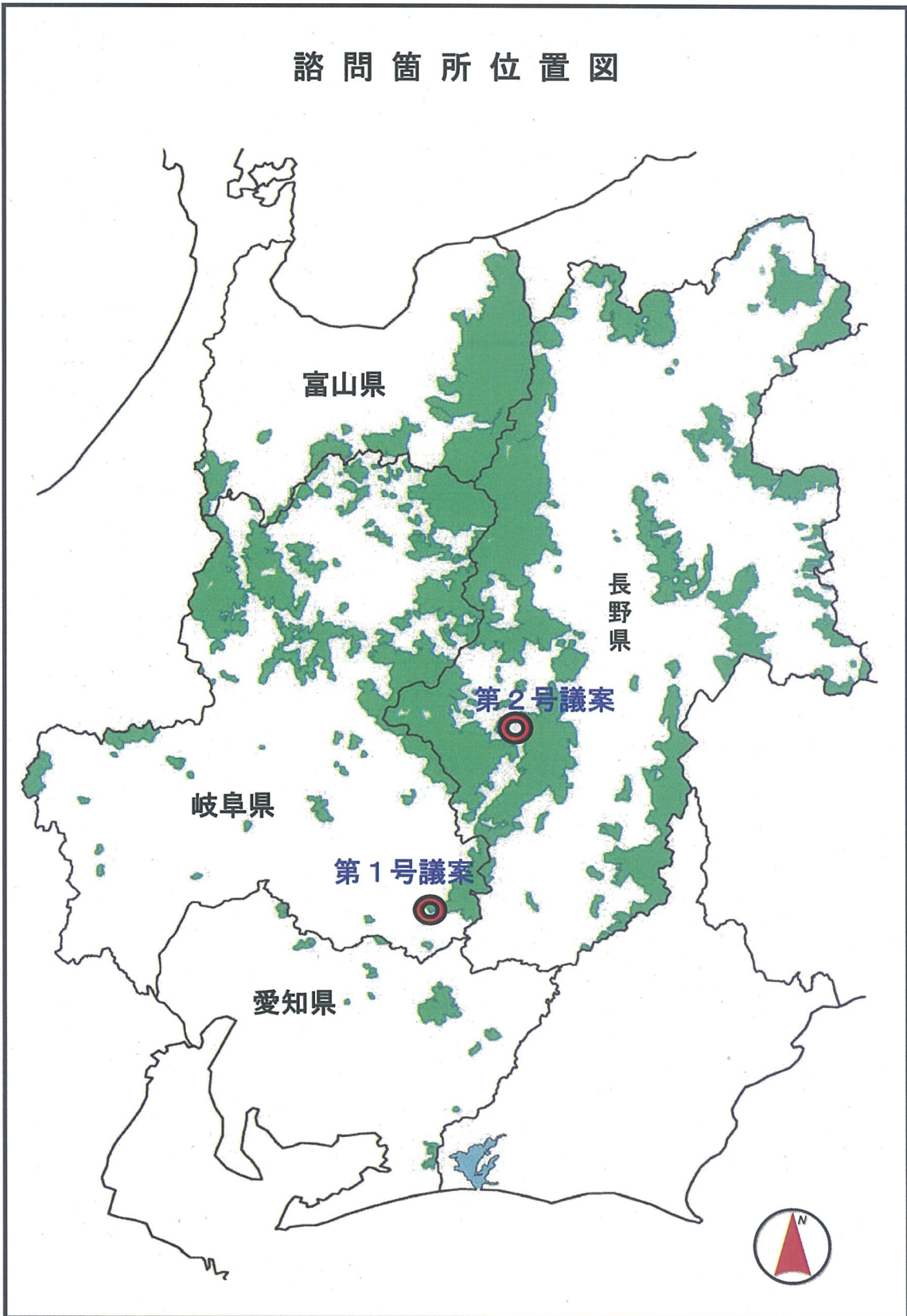
第 1 号議案

岐阜県恵那市岩村町に所在する岩村国有林の売払い
. P 2 ~ 5

第 2 号議案

長野県木曾郡上松町に所在する元上松土場敷の売払い
. P 6 ~ 9

諮問箇所位置図



第 1 号議案

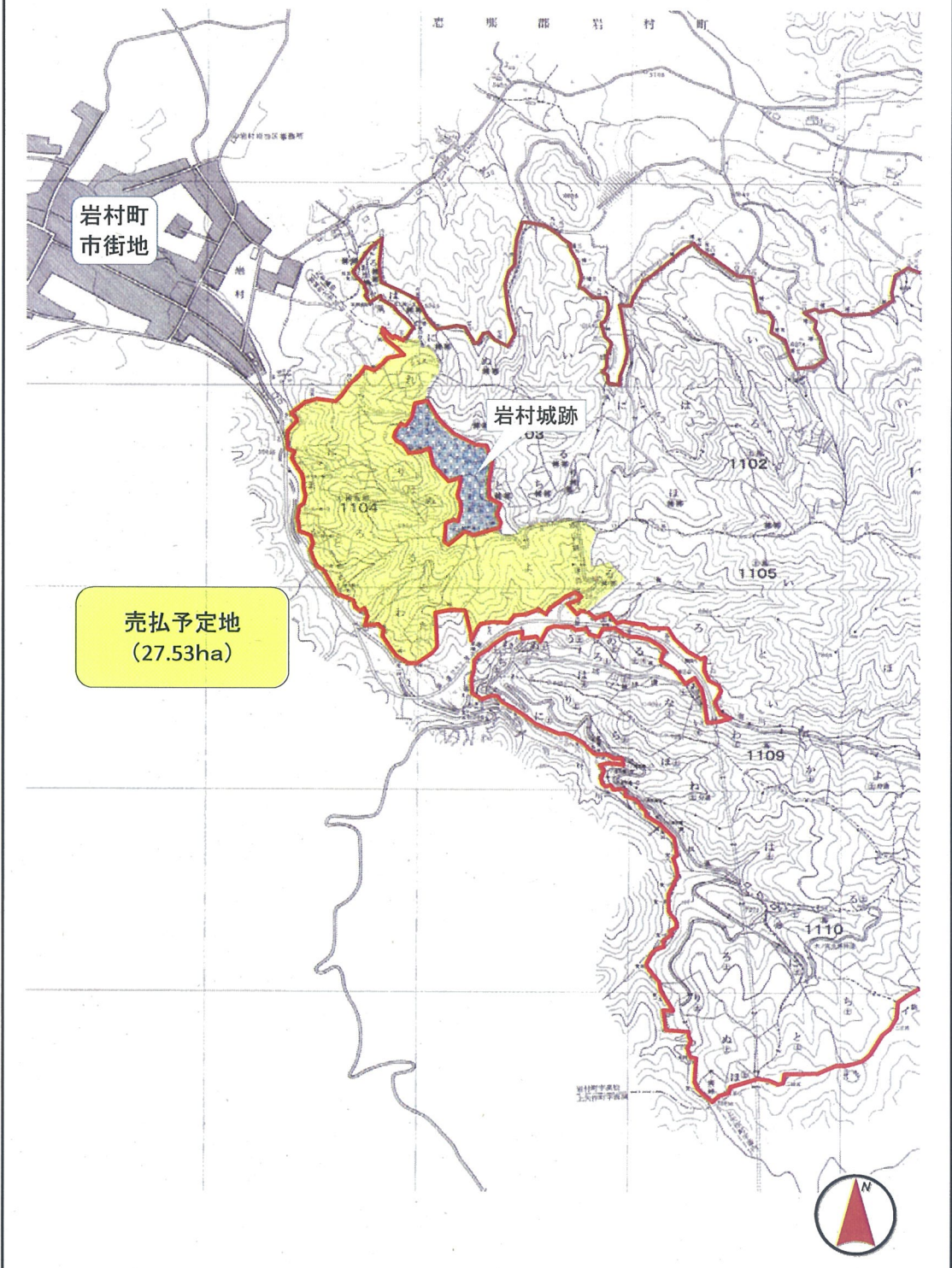
岐阜県恵那市岩村町に所在する岩村国有林の売払いについて		
売 払 対 象 地	所在地	岐阜県恵那市岩村町字城山3番地2
	区分・種目	土地（森林）（立木を含む）
	数量	27.53ha
	位置	<ul style="list-style-type: none"> ・岐阜県恵那市の南部に位置した旧岩村町内に所在する岩村国有林の一部であり、明知鉄道明知線岩村駅から南東方向に約1.5km ・中央自動車道恵那ICから県道68号、国道19号、国道257号を經由し南東へ約15km
	現況	<p>女城主の里として名高い城山頂上の岩村城跡を囲むように国有林が所在し、恵那市岩村町の市街地に隣接している。</p> <p>江戸時代からのスギ、ヒノキ、アカマツ等の天然林とスギ、ヒノキ等の人工林が混在している。</p>
法令制限	土砂流出防備保安林 保健保安林 保護林（いわむら郷土の森） 鳥獣保護区普通地区	
売払いの相手方	恵那市	
用途	森林公園	
売払方法	随意契約（公用・公共用又は公益事業の用に供する場合）	
根拠法令	国有財産法第20条第1項（売払い） 会計法第29条の3第5項（随意契約） 予算決算及び会計令第99条21号（公共用途）	
売払いしようとする理由	地元恵那市から岩村城跡と市街地（城下町）の間等に所在する国有林を森林公園用地として利用するための買受要望があり、森林の有する公益的機能の維持増進が引き続き図られ、国有林野の管理経営上も特に支障がないことから売払いをしようとするものである。	
その他	売払予定価格は「国有財産評価基準」に基づき評価する。	

第1号議案 位置図 「岩村国有林」



物件名	岩村国有林	所在地	岐阜県恵那市岩村町字城山
位置	中央自動車道恵那ICから県道68号、国道19号、国道257号を經由し南東へ約15km		

第 1 号 議 案 現 況 図



区分・種目	土地・森林
数 量	27.53ha

第 1 号 議 案 現 況 写 真



区分・種目	土地・森林
数 量	27.53ha

第2号議案

長野県木曾郡上松町に所在する元上松土場敷の売払いについて		
売 払 対 象 地	所在地	長野県木曾郡上松町大字上松188番1
	区分・種目	土地（附属地）
	数量	3,785.29㎡
	位置	<ul style="list-style-type: none"> ・ JR中央本線「上松駅」の西側に隣接 ・ 長野自動車道塩尻ICから国道19号を經由し南西へ約53km
	現況	当該地は、大正5年に民有地を取得し、平成20年度まで木曾森林管理署上松土場として使用してきた土地の一部である。地元上松町から人口減少対策のため企業誘致用地として強い取得要望があり、平成13～20年度に全面積の6割（約22,000㎡）を上松町と上松町土地開発公社へ売り払った。その残地の一部は老人介護施設として貸付しているなど利用されているが、当該地は現在、更地となっている。
法令制限	都市計画区域内 工業地域（建ぺい率60% 容積率200%）	
売払いの相手方	上松町	
用途	道路用地	
売払方法	随意契約（公用・公共用又は公益事業の用に供する場合）	
根拠法令	国有財産法第20条第1項（売払い） 会計法第29条の3第5項（随意契約） 予算決算及び会計令第99条21号（公共用途）	
売払いしようとする理由	木曾森林管理署上松土場敷は、平成13～20年度に約22,000㎡を上松町等に処分し、残地については地元の地域活性化のため有効利用を図っていくこととしていた。 同地区へのアクセス道路が北側にある町道駅西線のみのため、上松町より新たな道路整備用地としての取得要望があり、国有林野の管理経営も特に支障がないことから売払いしようとするものである。	
その他	売払予定価格は「国有財産評価基準」に基づき評価する。	

第2号議案 位置図
「元上松土場敷」



物件名	元上松土場敷	所在地	長野県木曾郡上松町 大字上松188番1ほか
位置	JR中央本線「上松駅」の西側に隣接		

第 2 号 議 案 現 況 写 真



区分・種目	土地・附属地	数量	3,785.29㎡
凡例		元上松土場敷（残地）	
		売払区域	