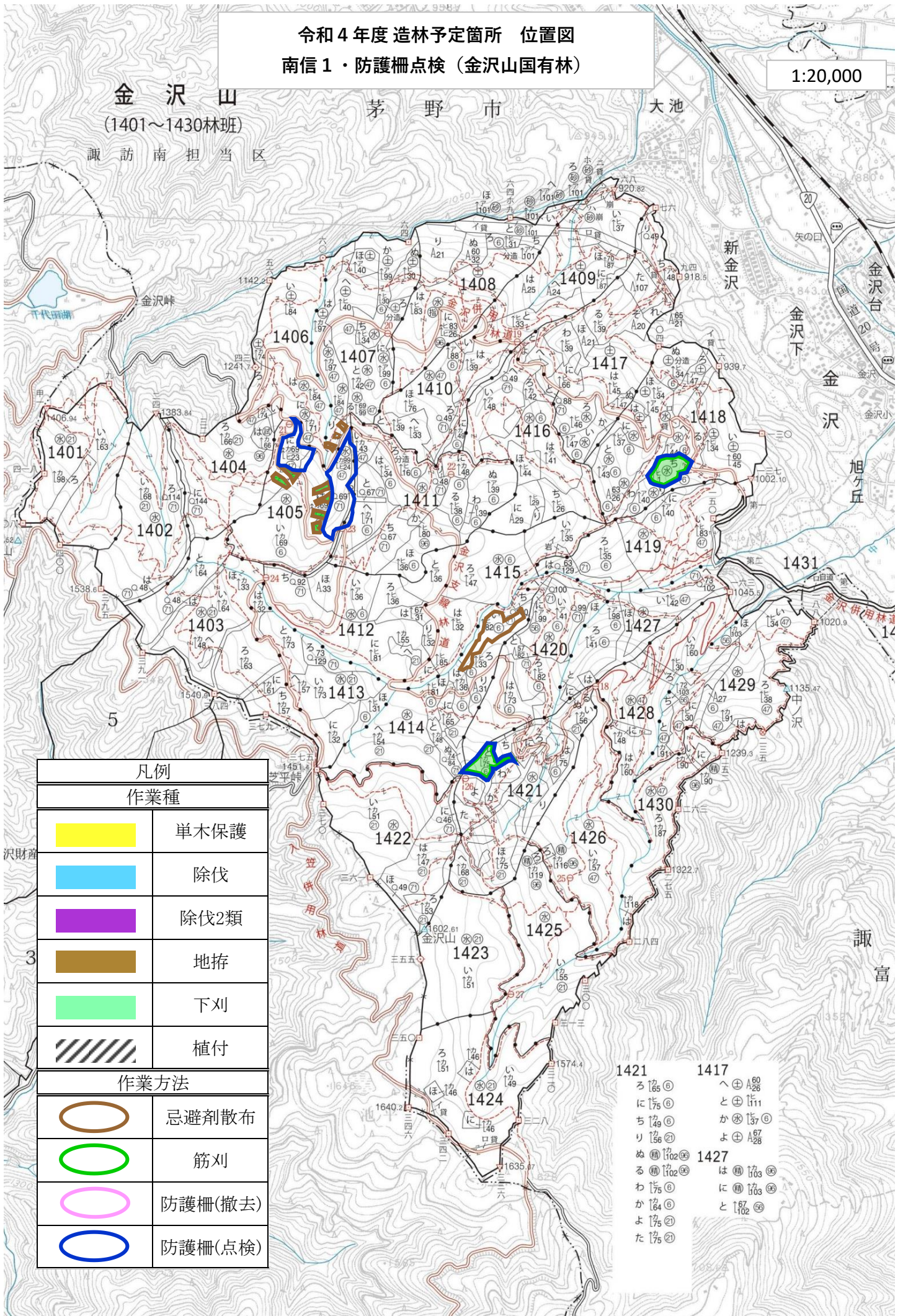


令和4年度造林予定箇所 位置図
南信1・防護柵点検（金沢山国有林）

1:20,000



金 沢 山
(1401~1430林班)

茅 野 市

大 池

諏訪南担当区

新金沢

金沢下

金 沢

金沢台

旭ヶ丘

諏 富

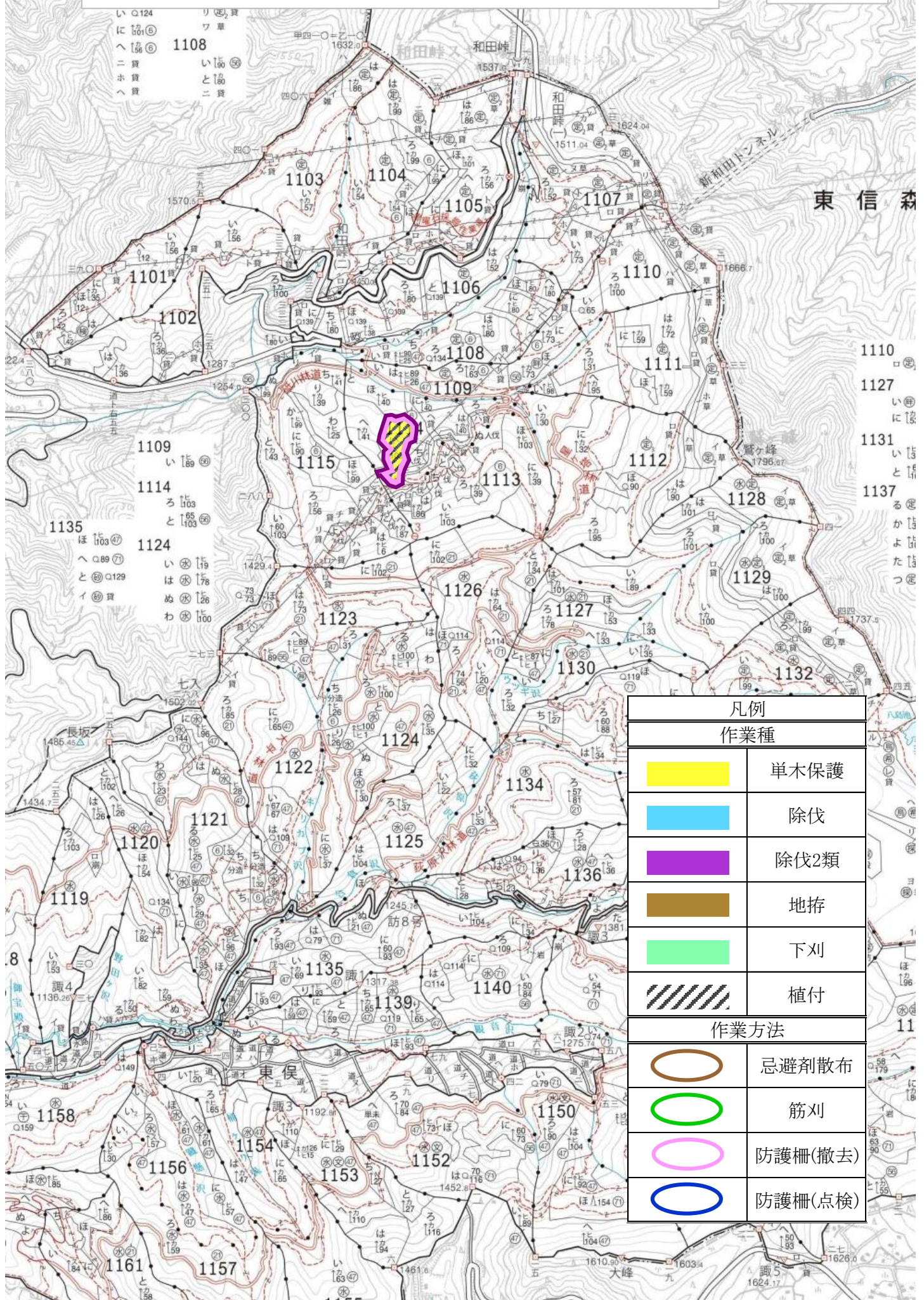
| 凡例 | |
|------|---------|
| 作業種 | |
| | 単木保護 |
| | 除伐 |
| | 除伐2類 |
| | 地拵 |
| | 下刈 |
| | 植付 |
| 作業方法 | |
| | 忌避剤散布 |
| | 筋刈 |
| | 防護柵(撤去) |
| | 防護柵(点検) |





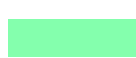





| | |
|-----------|-----------|
| 1421 | 1417 |
| ろ 165 ㊦ | へ ㊦ A26 |
| に 175 ㊦ | と ㊦ 111 |
| ち 145 ㊦ | か ㊦ 157 ㊦ |
| り 155 ㊦ | よ ㊦ 197 ㊦ |
| ぬ ㊦ 102 ㊦ | よ ㊦ 197 ㊦ |
| る ㊦ 102 ㊦ | 1427 |
| わ 175 ㊦ | は ㊦ 103 ㊦ |
| か 164 ㊦ | に ㊦ 103 ㊦ |
| よ 175 ㊦ | と 167 ㊦ |
| た 175 ㊦ | |

令和4年度造林予定箇所 位置図

南信2（東侯国有林）

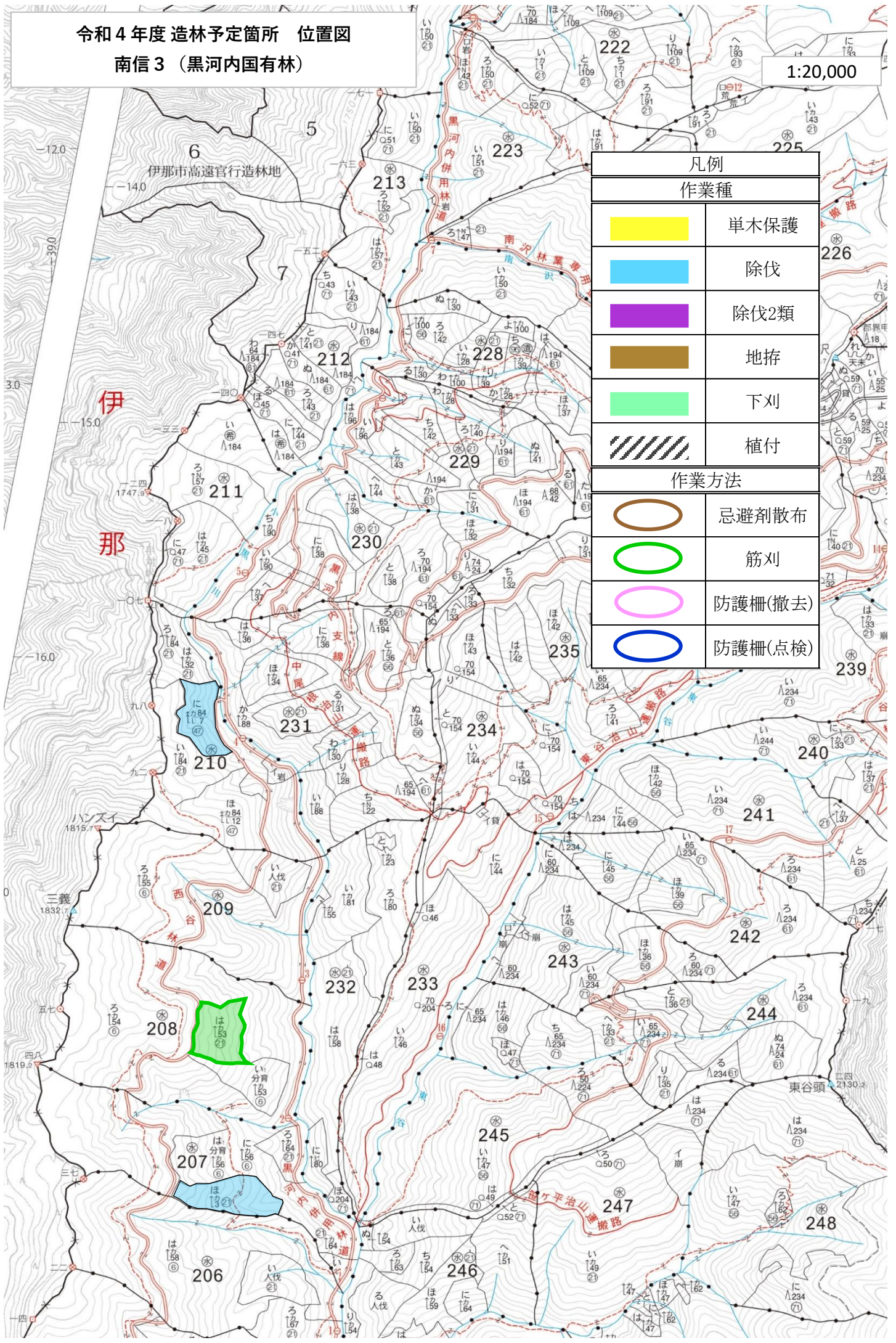
1:20,000



| 凡例 | |
|---|---------|
| 作業種 | |
|  | 単木保護 |
|  | 除伐 |
|  | 除伐2類 |
|  | 地拵 |
|  | 下刈 |
|  | 植付 |
| 作業方法 | |
|  | 忌避剤散布 |
|  | 筋刈 |
|  | 防護柵(撤去) |
|  | 防護柵(点検) |

令和4年度造林予定箇所 位置図
南信3 (黒河内国有林)

1:20,000


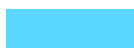


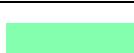







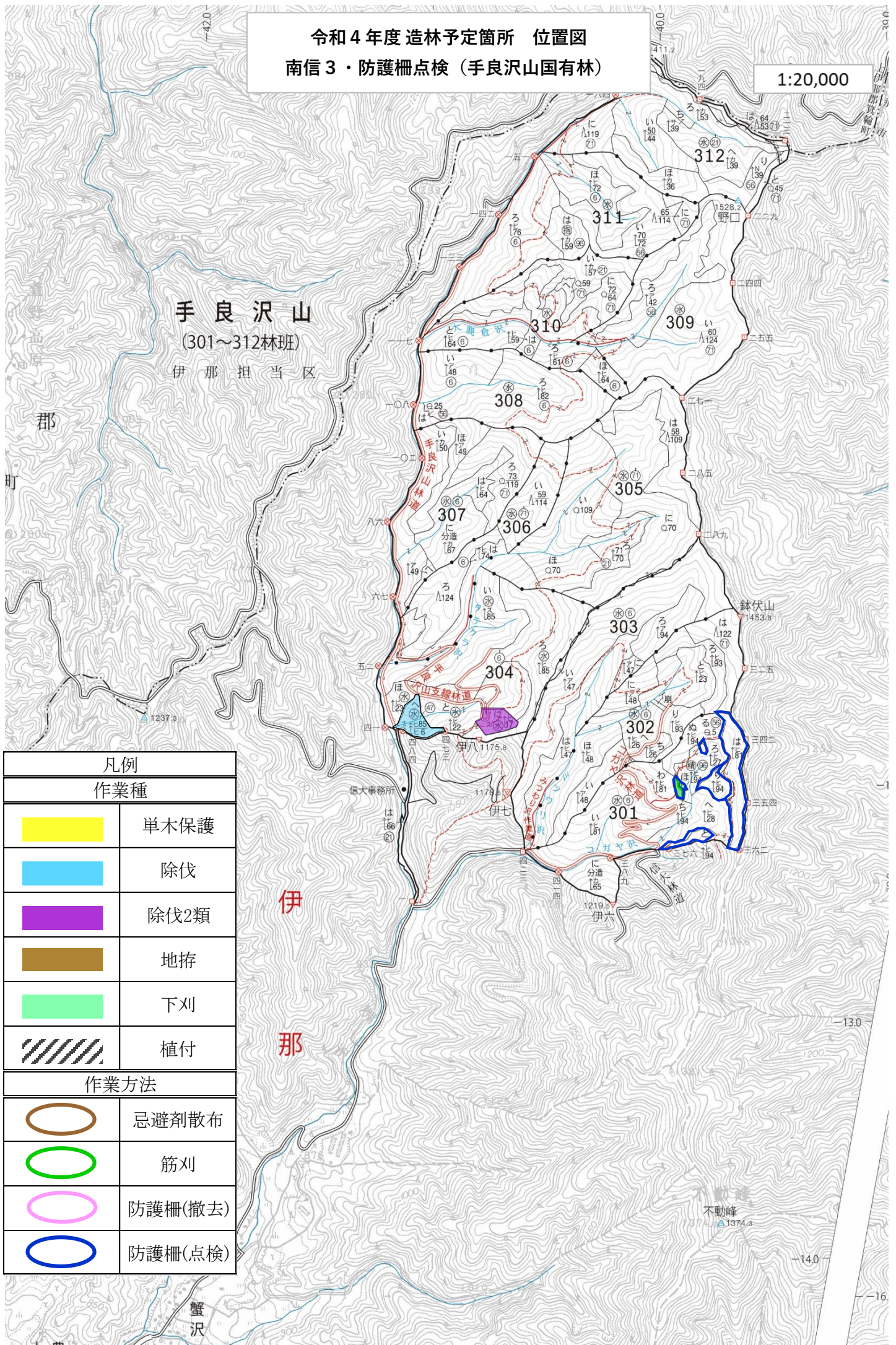
| 凡例 | |
|------|---------|
| 作業種 | |
| | 単木保護 |
| | 除伐 |
| | 除伐2類 |
| | 地拵 |
| | 下刈 |
| | 植付 |
| 作業方法 | |
| | 忌避剤散布 |
| | 筋刈 |
| | 防護柵(撤去) |
| | 防護柵(点検) |

令和4年度造林予定箇所 位置図
南信3・防護柵点検 (手良沢山国有林)

1:20,000

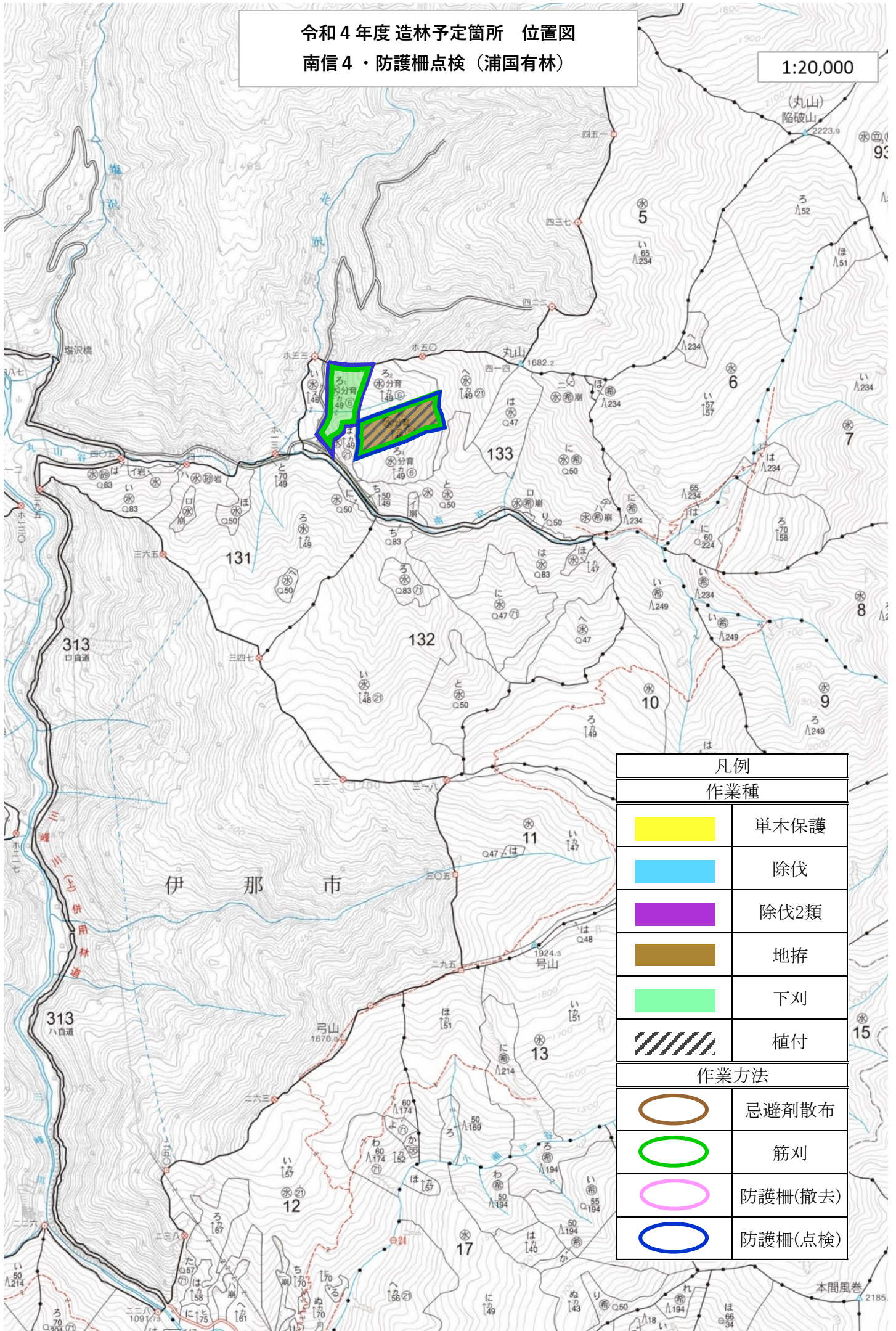
手良沢山
(301~312林班)
伊那担当区











| 凡例 | |
|---|---------|
| 作業種 | |
|  | 単木保護 |
|  | 除伐 |
|  | 除伐2類 |
|  | 地拵 |
|  | 下刈 |
|  | 植付 |
| 作業方法 | |
|  | 忌避剤散布 |
|  | 筋刈 |
|  | 防護柵(撤去) |
|  | 防護柵(点検) |



令和4年度造林予定箇所 位置図
南信4・防護柵点検（浦国有林）

1:20,000



| 凡例 | |
|---|---------|
| 作業種 | |
|  | 単木保護 |
|  | 除伐 |
|  | 除伐2類 |
|  | 地拵 |
|  | 下刈 |
|  | 植付 |
| 作業方法 | |
|  | 忌避剤散布 |
|  | 筋刈 |
|  | 防護柵(撤去) |
|  | 防護柵(点検) |