

# 赤沢自然休養林パズルラリー第9弾の遊び方

このパズルラリーは、赤沢自然休養林を巡りながら6箇所のポイントでスタンプを押して集めます。すべてのスタンプを押した応募用紙は木製パズルセットと交換でき、自然休養林内で交換、または応募箱に投函すると木製パズルセットを郵送させていただきます。

スタンプを押して巡ることで、思い出作りとともに達成感を味わうことができます。多くの方にパズル(スタンプ)ラリーを楽しんでもらい継続していけますよう、皆様の挑戦をお待ちしております。

## 1 パズル(スタンプ)の集め方(ルール)

- ① パズル(スタンプ)ラリーは、チャレンジする人がパズル(スタンプ)箱を巡って集めてください。スタンプ台紙は、1人一枚をお願いします。
- ② パズル(スタンプ)箱の場所は、チラシ裏面に★マークで記載されている場所です。
- ③ パズル(スタンプ)箱は、雨が入らないように開けたら必ず扉を閉めてください。また、スタンプ台も乾燥防止のため、忘れずにフタを閉めてください。
- ④ 木製パズルに交換するにはスタンプ台紙にすべてのスタンプを押して、赤沢自然休養林で交換、または応募箱に投函してください。(スタンプラリーのみの参加も可能です。)

### ●赤沢自然休養林の交換場所

- ・赤沢森林交流センター(木工品販売所) ・木の家堀川(木工品販売所)

交換する際にスタンプが完成した日付印を押して交換します。

※よろしければ、スタンプ台紙裏面のQRコードのアンケートにご協力をお願いします。

### ●応募箱設置場所(交換出来なかった場合は郵送でパズルセットをお送りします。)

- ・赤沢自然休養林内の森林セラピー体験館・森林資料館

スタンプ台紙の裏面にお名前、郵便番号、住所および電話番号を記入して投函してください。

※よろしければ、スタンプ台紙裏面のアンケートにご協力をお願いします。

### ●実施期間は赤沢自然休養林の開園期間中で、パズル500セットが無くなり次第終了します。

なお、期間内であっても、道路規制等により来園できないことがあります。

### ●パズル(スタンプ)ラリーには、自己責任において参加してください。

## 2 木製パズルの貼り方

- ① 台座の溝が3mmあるため、下から3mm程度は離して貼ってください。  
※台座を仮付けしてから、バランスを見ながらパズルピースを貼ると上手く貼れます。
- ② 貼った後、しばらくすると木の特徴でパズルピースが少し反り返ることがあります。ピースは全面に接着剤を塗って貼り付け、その後半日程度は図鑑などを「重し」として圧力をかけてください。
- ③ 日当たりに置くと絵が変色したり、板が反り返ったりすることがありますので、直射日光が当たらない場所に飾ってください。

お問い合わせ先：林野庁 中部森林管理局 木曾森林ふれあい推進センター  
〒397-0001 長野県木曾郡木曾町福島5473-8  
TEL:0264-22-2122 Mail: kiso-fureai@maff.go.jp



# 木曾式伐木運材図の解説

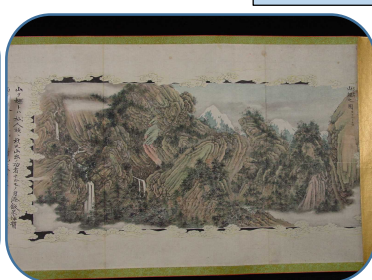
パズルの絵に使用する「木曾式伐木運材図会」は、江戸時代後期頃に木曾、飛騨地方で行われた伐木運材の様子が描かれた上下巻2本の絵巻物で、林業の歴史を語るうえでも貴重な資料となっています。

第9弾の図柄は上巻の『釣木之図』で、伐採した貴重な大木を険しい岩壁等で運搬する場面が描かれており、材木の損傷を少なくするために穴を開けて麻綱を通し、それを他の根株に絡め釣り下ろす作業になります。作業中、麻綱と根株の摩擦で火が発生する恐れがあったため、それらに水をかける労働者も配置し、麻綱を引く労働者と連携して作業が行われていました。

## 上巻の主な図



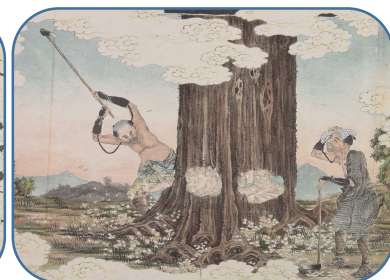
絵巻物



山カキ之図



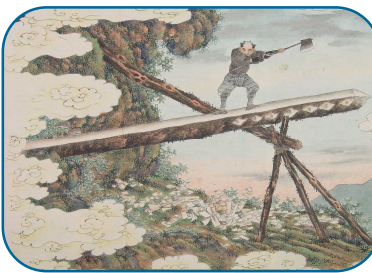
袖小屋之図



元伐之図



株焼之図



御山厘之図



株祭之図



釣木之図

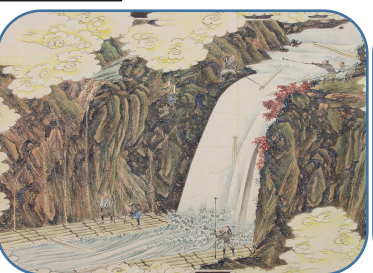
## 下巻の主な図



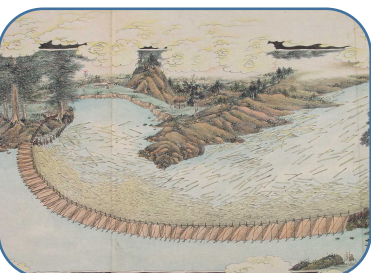
管持之図



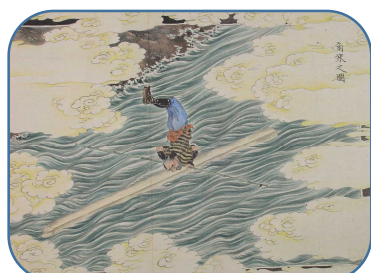
鴨桴之図



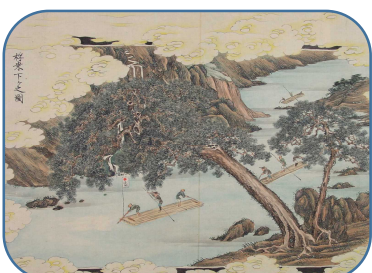
切所持下之図



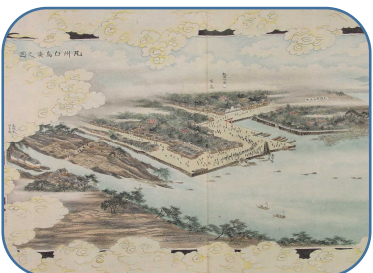
留綱張渡之図



角乗之図



桴乗下ゲ之図



尾州白鳥湊之図



揚木之図