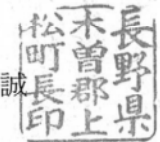




写

5上産第189号
令和5年6月6日林野庁中部森林管理局
木曾森林管理署長
郷原 辰実 殿長野県上松町
上松町長 大屋 誠

赤沢自然休養林 駒鳥コースの不通区間迂回について（協議）

青葉の候、貴職におかれましては益々ご健勝のこととお喜び申し上げます。
平素から上松町の観光事業に多大なるご高配とご支援を賜り、厚く御礼申し上げます。

赤沢自然休養林では木質遊歩道の老朽化が進んでおりますが、コロナ禍のため来園者が伸び悩み、整備費の捻出に苦慮しています。

町の財政も同様に厳しい状況にあり、特に規模の大きな施設の改修には多大な費用が必要なため、整備が進んでいない状況です。

園内の駒鳥コースでは延長30mの木橋が老朽化して危険なため、御神木伐採跡地から呑曇淵の区間で不通区間が発生しています。駒鳥コースは特に来園者に人気があり、観光客や地元ガイドから通行止めの長期化を心配する声が寄せられています。

つきましては、危険な木橋部分を迂回する遊歩道を設置することが可能か、協議します。

記

当該箇所： 小川入国有林97・98林小班境界
赤沢自然休養林 駒鳥コース 御神木伐採跡地～呑曇淵間木橋

迂回路概要： 自然歩道 一部木質階段・小規模木橋 総延長45.3m
(整備は事業者を入れず、役場による直営で施工可能)

添付資料： 現況図、迂回路概要図、林班図、迂回路想定図

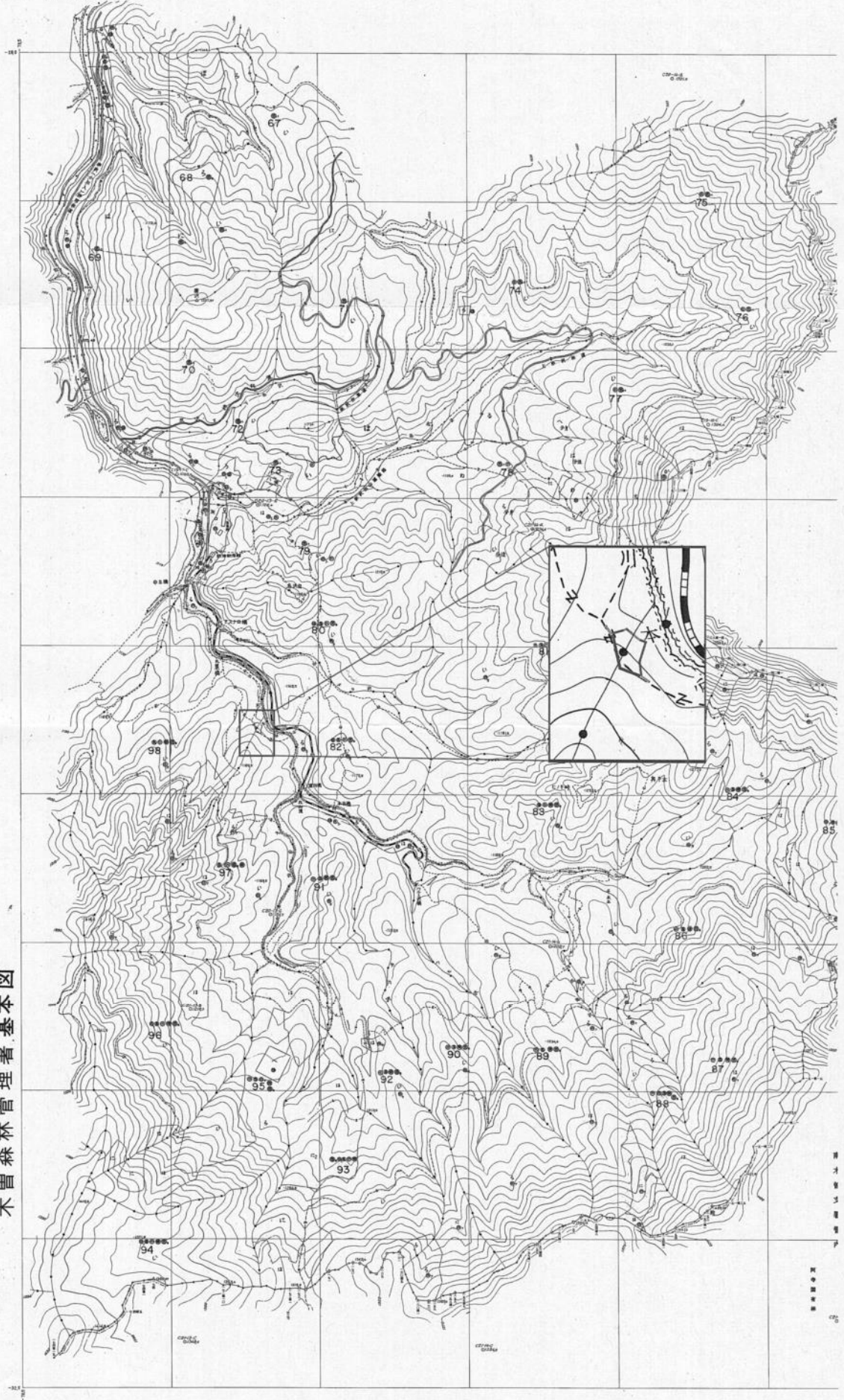
【担当】上松町役場 産業観光課商工観光係 係長： 見浦 崇
電話：0264-52-4804(直通) メール：syoukan@town.agematsu.nagano.jp

上松 4

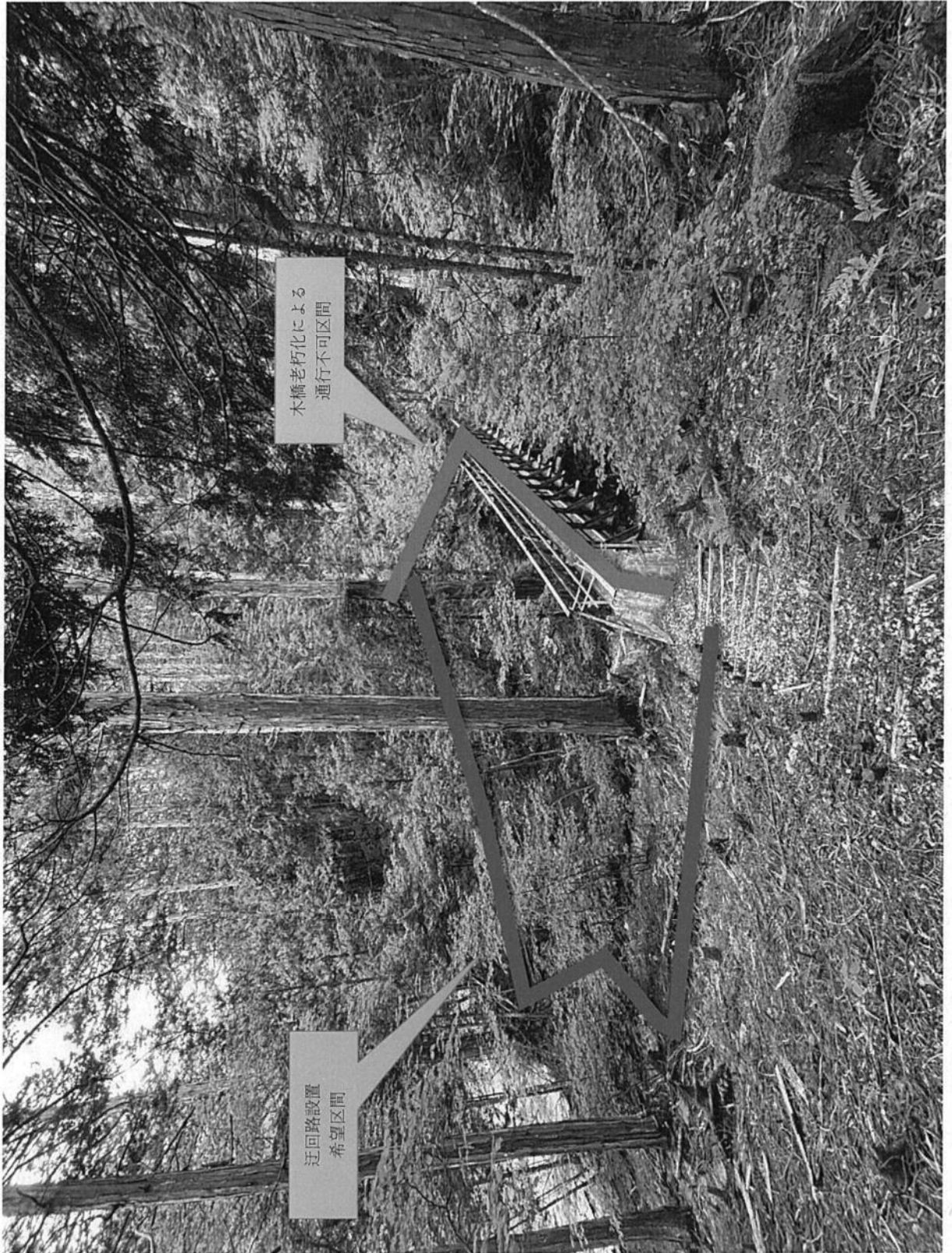
上松一八片之内第四片

67~98 林班

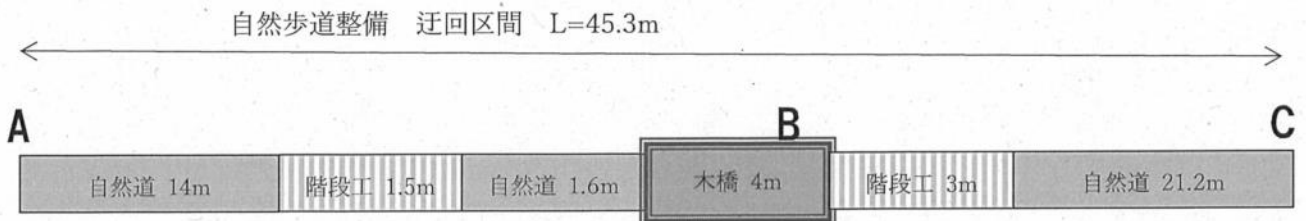
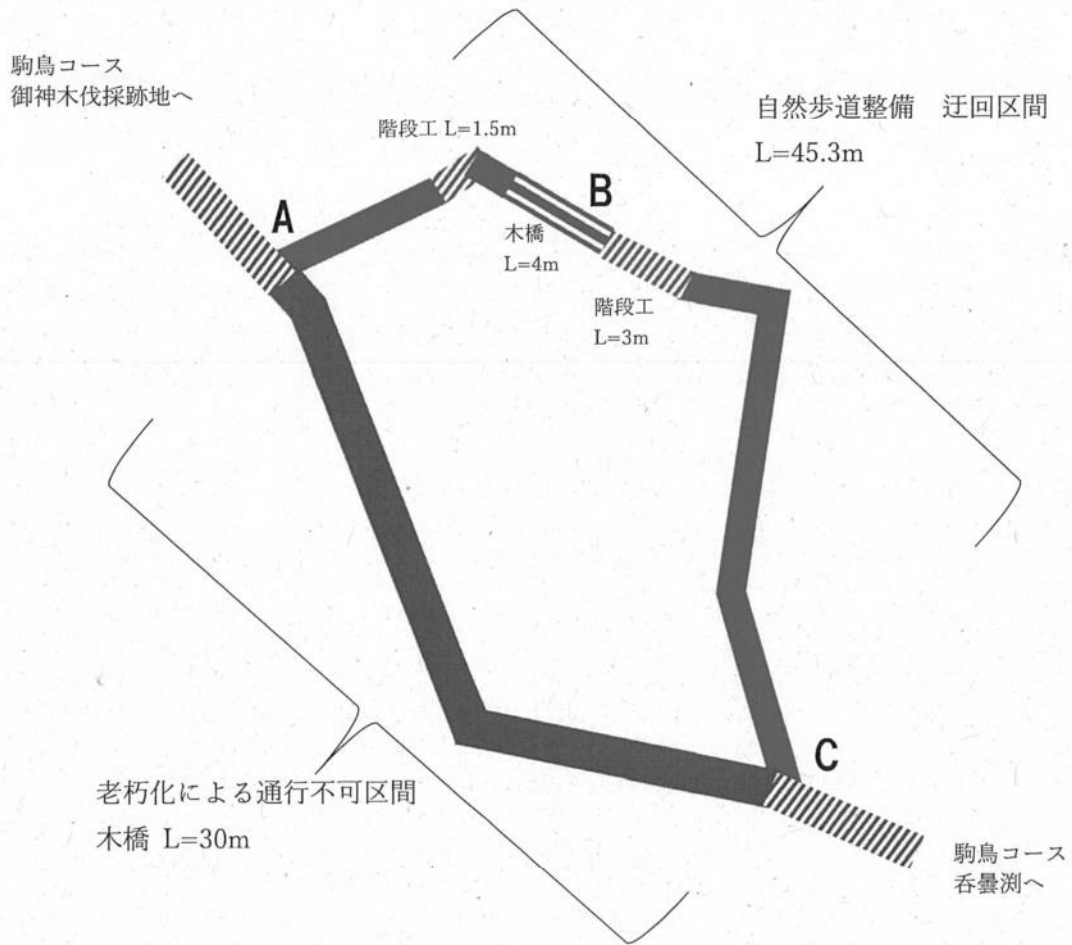
木曾森林管理署基本図



駒鳥コース 木橋現況図



駒鳥コース迂回路 概要図





横断部分は延長4 m